

## รายงานการดำเนินงานตามแผนปฏิบัติการสำนักงานประกันสังคม ปี 2564

### ไตรมาส 3 (มกราคม – กันยายน 2564)

กองนโยบายและแผนงาน ได้กำหนดให้หน่วยงานในสังกัดจัดทำแผนปฏิบัติการสำนักงานประกันสังคม ประจำปี 2564 ให้สอดคล้องกับยุทธศาสตร์ชาติ 20 ปี (พ.ศ. 2561 – 2580) แผนแม่บทภายใต้ยุทธศาสตร์ชาติ (พ.ศ. 2561 – 2580) แผนการปฏิรูปประเทศ (พ.ศ. 2560 – 2565) แผนพัฒนาเศรษฐกิจและสังคมแห่งชาติ ฉบับที่ 12 (พ.ศ. 2560 - 2564) นโยบายกระทรวงแรงงาน และแผนปฏิบัติการสำนักงานประกันสังคม ระยะ 3 ปี (พ.ศ. 2563 – 2565) โดยมีเป้าหมายและตัวชี้วัดสอดคล้องกับตัวชี้วัดทุนหมุนเวียน ตัวชี้วัดผลการปฏิบัติงานของผู้อำนวยการสำนักงานประกันสังคม กรุงเทพมหานครพื้นที่และประกันสังคมจังหวัด/สาขา และให้ทุกหน่วยงานรายงานผลตามแผนปฏิบัติการสำนักงานประกันสังคม ประจำปี 2564 ผ่านระบบ SSO Budget (รายงานความคืบหน้าตัวชี้วัด) ภายในวันที่ 5 ของทุกเดือน ตามหนังสือกองนโยบายและแผนงาน ด่วนที่สุด ที่ รง 0604/ว 34 ลงวันที่ 7 มกราคม 2564

สำนักงานประกันสังคมได้รับจัดสรรงบประมาณจากเงินกองทุนเพื่อบริหารงานสำนักงานประกันสังคมประจำปี พ.ศ. 2564 รวมทั้งสิ้น จำนวน 5,798,710,000 บาท (ประกาศ 6 ฉบับ) และบางส่วนได้นำไปเปลี่ยนแปลงเพื่อดำเนินโครงการที่มีความจำเป็นในช่วงโควิด และการดำเนินงานที่สถานการณ์เร่งด่วนที่จำเป็นของสำนักงานประกันสังคม เช่น การตรวจเชิงรุก การจัดตั้งจุดฉีดวัคซีน ซ่อมแซมอาคารเร่งด่วน เป็นต้น จำนวน 221,067,617 บาท และงบประมาณจากการจัดสรรดอกผลของเงินกองทุนเงินทดแทนประจำปี พ.ศ. 2564 รวมทั้งสิ้นจำนวน 264,438,555 บาท (ประกาศ 2 ฉบับ) และบางส่วนได้ปรับแผนและยกเลิกโครงการ จำนวน 15,915,400 บาท เพื่อดำเนินงานตามภารกิจและกรอบยุทธศาสตร์สำนักงานประกันสังคม ประจำปี 2564 โดยประเด็นยุทธศาสตร์ ประกอบด้วย

**ยุทธศาสตร์ที่ 1** สร้างความครอบคลุมการดูแลบริการและสิทธิประโยชน์ของวัยแรงงานทุกกลุ่มและทุกคน

**ยุทธศาสตร์ที่ 2** พัฒนานวัตกรรมทำให้บริการและการเข้าถึงกลุ่มแรงงานที่มีความต้องการเฉพาะ

**ยุทธศาสตร์ที่ 3** ออกแบบและพัฒนาบริการ พร้อมกับสิทธิประโยชน์ เพื่อเตรียมความพร้อมและยกระดับคุณภาพชีวิตของกลุ่มผู้สูงอายุ

**ยุทธศาสตร์ที่ 4** เชื่อมโยงสังคมแรงงาน ด้วยเครือข่ายดิจิทัล และเครือข่ายการสื่อสาร เพื่อสร้างการเข้าถึงและให้บริการเชิงรุกแก่ทุกคน

**ยุทธศาสตร์ที่ 5** ปฏิรูปองค์กรให้ก้าวทันต่อการเปลี่ยนแปลง เพื่อให้บริการได้เต็มศักยภาพ

แผนการดำเนินงาน ประจำปี 2564 (รวมทั้งปี) 2 กองทุน

ยุทธศาสตร์	งานประจำ	โครงการ	รวม
ยุทธศาสตร์ ที่ 1	25	58	83
ยุทธศาสตร์ ที่ 2	2	16	18
ยุทธศาสตร์ ที่ 3	-	1	1
ยุทธศาสตร์ที่ 4	5	32	37
ยุทธศาสตร์ที่ 5	17	62	79
<b>รวมทั้งสิ้น</b>	<b>49</b>	<b>169</b>	<b>218</b>

แผนการดำเนินงาน ประจำปี 2564 แยกรายกองทุน ดังนี้  
ประกันสังคมกองทุน

ยุทธศาสตร์ที่	งานประจำ	โครงการ	รวม
ยุทธศาสตร์ที่ 1	15	42	57
ยุทธศาสตร์ที่ 2	-	6	6
ยุทธศาสตร์ที่ 3	-	1	1
ยุทธศาสตร์ที่ 4	5	29	34
ยุทธศาสตร์ที่ 5	16	55	71
<b>รวม</b>	<b>36</b>	<b>133</b>	<b>169</b>

กองทุนเงินทดแทน

ยุทธศาสตร์ที่	งานประจำ	โครงการ	รวม
ยุทธศาสตร์ที่ 1	10	16	26
ยุทธศาสตร์ที่ 2	2	10	12
ยุทธศาสตร์ที่ 3	-	-	-
ยุทธศาสตร์ที่ 4	-	3	3
ยุทธศาสตร์ที่ 5	1	7	8
<b>รวม</b>	<b>13</b>	<b>36</b>	<b>49</b>

กองนโยบายและแผนงานทำหน้าที่สื่อแจ้งหน่วยงานที่ได้เสนองาน/โครงการ ซึ่งหน่วยงานที่รับผิดชอบได้ส่งผลการดำเนินงานตามเป้าหมายตัวชี้วัดรายเดือน ผลการใช้จ่ายงบประมาณ ปัญหาอุปสรรค และแนวทางการแก้ไขปัญหา ซึ่งการวัดผลจะนำผลเปรียบเทียบกับเกณฑ์การประเมินที่ กองได้กำหนดไว้ ซึ่งผลที่ได้จะเป็นการวัดผลงาน/โครงการของหน่วยงานต่างๆ เพื่อนำไปประเมินว่าเป็นไป ในทิศทางใดและควรปรับปรุงแก้ไขงาน/โครงการส่วนใดบ้าง เพื่อเร่งรัดการดำเนินงานให้เป็นไปตามเป้าหมาย ที่กำหนดไว้

### แผนการดำเนินงาน ไตรมาส 3 (มกราคม – กันยายน 2564) 2 กองทุน

สำนักงานประกันสังคมมีการติดตามรายงานผลการปฏิบัติราชการ ไตรมาส 3 (มกราคม – กันยายน 2564) ประกอบด้วย 44 งาน 121 โครงการรวมทั้งสิ้น 165 งาน/โครงการ

ยุทธศาสตร์	งานประจำ	โครงการ	รวม
ยุทธศาสตร์ ที่ 1	23	40	63
ยุทธศาสตร์ ที่ 2	2	14	16
ยุทธศาสตร์ ที่ 3	-	1	1
ยุทธศาสตร์ที่ 4	5	25	30
ยุทธศาสตร์ที่ 5	14	41	55
<b>รวมทั้งสิ้น</b>	<b>44</b>	<b>121</b>	<b>165</b>

### เกณฑ์การประเมิน

เกณฑ์การประเมินนี้ประเมินจากตัวชี้วัดของงาน/โครงการ ซึ่งหน่วยงานที่รับผิดชอบ เป็นผู้เสนองาน/โครงการ โดยทางกองนโยบายและแผนงาน ได้กำหนดเกณฑ์การประเมิน 3 ระดับ ได้แก่

1. **ระดับดี** (สีเขียว) ● ดำเนินการได้ ร้อยละ 100 ขึ้นไปของเป้าหมาย
2. **ระดับปานกลาง** (สีเหลือง) ● ดำเนินการได้ ร้อยละ 50-99% ของเป้าหมาย
3. **ระดับต่ำ** (สีแดง) ● ดำเนินการได้ต่ำกว่า 50% ของเป้าหมาย

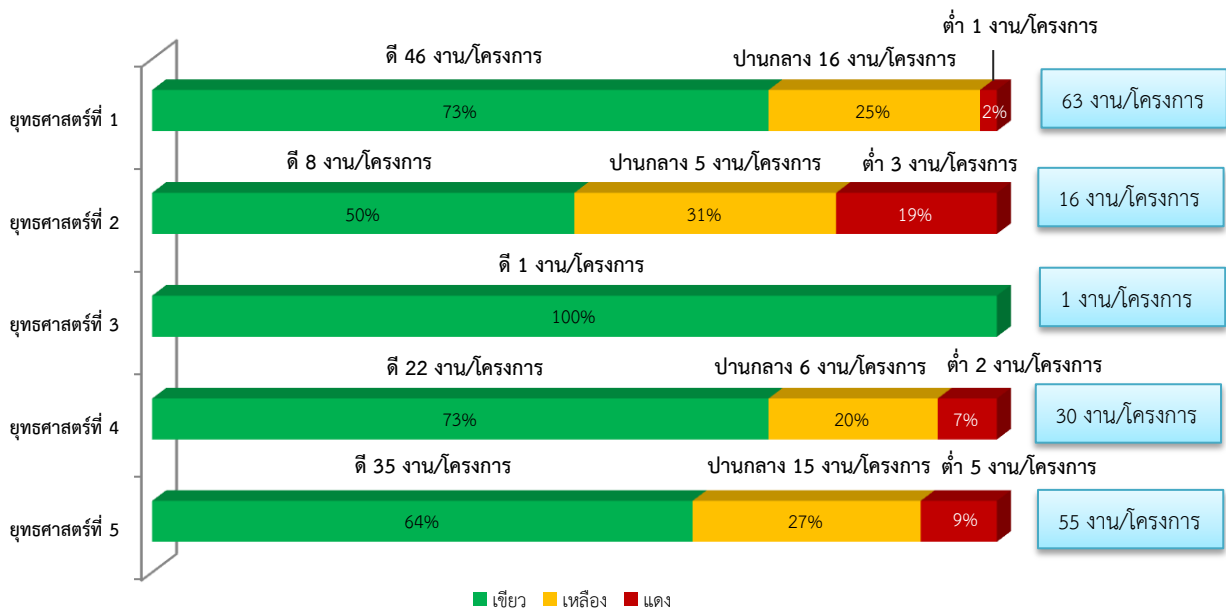
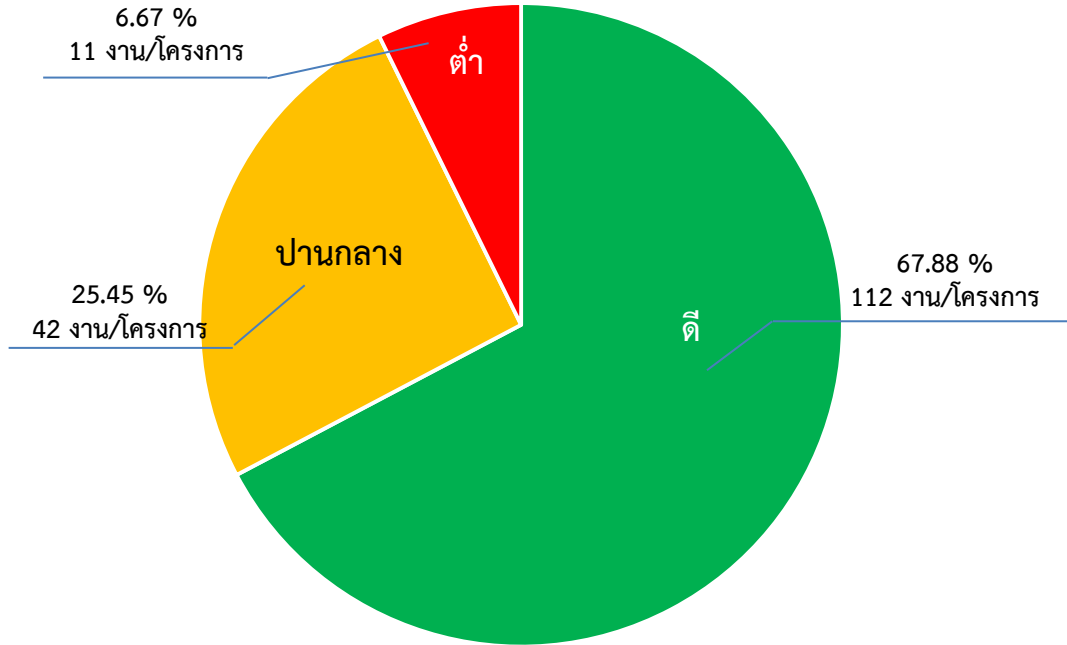
สรุปการประเมินผลการดำเนินงานตามแผนปฏิบัติการ ประจำปี 2564  
ไตรมาส 3 (มกราคม – กันยายน 2564)

ผลการประเมิน	งาน/โครงการ ที่ดำเนินการ ไตรมาส 3	ผลการประเมิน (ระดับ)		
		ดี 100% ขึ้นไป	ปานกลาง 50 – 99%	ต่ำกว่า 50%
ยุทธศาสตร์ที่ 1	63	46	16	1
ยุทธศาสตร์ที่ 2	16	8	5	3
ยุทธศาสตร์ที่ 3	1	1	-	-
ยุทธศาสตร์ที่ 4	30	22	6	2
ยุทธศาสตร์ที่ 5	55	35	15	5
<b>รวม</b>	<b>165</b>	<b>112</b>	<b>42</b>	<b>11</b>
ร้อยละของโครงการ ทั้งหมด	100	67.88	25.45	6.67

ผลที่ได้จากการประเมินผลการดำเนินงาน

1. ระดับดี (สีเขียว) ● ดำเนินการตั้งแต่ ร้อยละ 100 ขึ้นไปของเป้าหมาย มีจำนวน 112 งาน/โครงการ คิดเป็นร้อยละ 67.88 ของจำนวนงาน/โครงการทั้งหมด
2. ระดับปานกลาง (สีเหลือง) ● ดำเนินการได้ ร้อยละ 50-99% ของเป้าหมาย มีจำนวน 42 งาน/โครงการ คิดเป็นร้อยละ 25.45 ของจำนวนงาน/โครงการทั้งหมด
3. ระดับต่ำ (สีแดง) ● ดำเนินการได้ต่ำกว่า 50% ของเป้าหมาย มีจำนวน 11 งาน/โครงการ คิดเป็นร้อยละ 6.67 ของจำนวนงาน/โครงการทั้งหมด

สรุปการประเมินผลการดำเนินงานตามแผนปฏิบัติการ ประจำปี 2564  
 ไตรมาส 3 (มกราคม - กันยายน 2564)  
 แผนการดำเนินงานทั้งสิ้น 165 งาน/โครงการ



กองทุนประกันสังคม

## แผนปฏิบัติการสำนักงานประกันสังคม ประจำปี 2564

ยุทธศาสตร์ที่ 1 สร้างความครอบคลุมการดูแลบริการและสิทธิประโยชน์ของวัยแรงงานทุกกลุ่มและทุกคน

ลำดับที่	ตัวชี้วัด งาน/โครงการ	หน่วยงาน	งบประมาณ (บาท)	เป้าหมาย	แผน/ผล	น้ำหนัก	หน่วยนับ	ไตรมาสที่ 1	ไตรมาสที่ 2	ไตรมาสที่ 3	ผลการ ดำเนินงาน(%)	หมายเหตุ
								ม.ค. - มี.ค.64	ม.ค. - มิ.ย.64	ม.ค. - ก.ย.64		
กลยุทธ์ 1.1 พัฒนา นวัตกรรมบริการที่มีความหลากหลาย ในรูปแบบ และช่องทาง โดยมีการบริการขั้นพื้นฐานที่ เป็นหนึ่งเดียวกัน และสามารถให้บริการได้ถึงระดับรายบุคคล เพื่ออำนวยความสะดวกในการใช้บริการ หรือการเข้าถึงข้อมูลของผู้มีสิทธิ (ผู้ประกอบการ/ ลูกจ้าง/ นายจ้าง/ สถานประกอบการ) ที่มีพฤติกรรมความต้องการ												
งานประจำ												
1. งานบริการกองทุนประกันสังคม ณ หน่วยบริการ		พื้นที่/ จังหวัด/ สาขา	836,460,200									ยช. 6 แผนแม่บทฯ 20
ตัวชี้วัดที่ 1	ความสำเร็จในการปิดและส่งงบการเงินกองทุนประกันสังคม			12	แผน	10	เดือน	3	6	9		
					ผล			2	6	9	100	
ตัวชี้วัดที่ 2	จำนวนผู้ประกันตนตามมาตรา 33 และมาตรา 39 ที่เพิ่มขึ้น			12,486,000	แผน	20	คน	12,759,350	12,667,750	12,576,500		
					ผล			12,940,496	12,995,099	12,992,890	103	
ตัวชี้วัดที่ 3	จำนวนผู้ประกันตนตามมาตรา 40			3,760,000	แผน	20	คน	3,610,013	3,660,026	3,710,039		
					ผล			3,572,893	3,611,621	10,449,333	282	
ตัวชี้วัดที่ 4	ร้อยละของจำนวนข้อร้องเรียนของผู้ประกันตนในระบบประกันสังคม			96	แผน	20	ร้อยละ	96	96	96		
					ผล			94	94	95	99	
ตัวชี้วัดที่ 5	ร้อยละของจำนวนสถานประกอบการ ที่ชำระเงินสมทบกองทุนประกันสังคมผ่านระบบธนาคารและหน่วยบริการ			95	แผน	20	ร้อยละ	95	95	95		
					ผล			92	93	94	99	
ตัวชี้วัดที่ 6	ร้อยละของจำนวนผู้ประกันตนส่งเงินสมทบที่นายจ้างส่งผ่านระบบอินเทอร์เน็ต			82	แผน	10	ร้อยละ	78	80	80		
					ผล			88	89	90	113	
			รวม	ร้อยละเฉลี่ยของงาน/โครงการ					138			

ยุทธศาสตร์ที่ 1 สร้างความครอบคลุมการดูแลบริการและสิทธิประโยชน์ของวัยแรงงานทุกกลุ่มและทุกคน

ลำดับที่	ตัวชี้วัด งาน/โครงการ	หน่วยงาน	งบประมาณ (บาท)	เป้าหมาย	แผน/ผล	น้ำหนัก	หน่วยนับ	ไตรมาสที่ 1	ไตรมาสที่ 2	ไตรมาสที่ 3	ผลการดำเนินงาน(%)	หมายเหตุ
								ม.ค. - มี.ค.64	ม.ค. - มิ.ย.64	ม.ค. - ก.ย.64		
โครงการเดิม												
2. พัฒนาช่องทางการรับขึ้นทะเบียนเป็นผู้ประกันตนตามมาตรา 40 ผ่านหน่วยบริการ		สสร.	ไม่มีงบประมาณ									ยช.6 แผนแม่บทฯ 20
ตัวชี้วัดที่ 1	ร้อยละความพึงพอใจของผู้ประกันตนต่อการให้บริการประกันสังคมมาตรา 40			90	แผน	50	ร้อยละ	-	-	-		
					ผล							
ตัวชี้วัดที่ 2	จำนวนช่องทางการให้บริการที่ได้รับการปรับปรุงและพัฒนาเพิ่มขึ้น			1	แผน	50	ช่องทาง	-	-	-		
					ผล							
					รวม	ร้อยละเฉลี่ยของงาน/โครงการ						
3. โครงการอบรมเชิงปฏิบัติการแก่นายจ้างเพื่อจัดทำข้อมูลและจ่ายเงินสมทบกองทุนประกันสังคมผ่านระบบอิเล็กทรอนิกส์ (e-Payment)		พื้นที่/ จังหวัด/ สาขา	935,237									ยช. 6 แผนแม่บทฯ 20
ตัวชี้วัดที่ 1	ร้อยละของนายจ้างที่จ่ายเงินสมทบกองทุนประกันสังคมผ่านระบบอิเล็กทรอนิกส์ (e-Payment)			50	ผล	40	ร้อยละ	50	50	50		
					แผน			32	35	40	80	
ตัวชี้วัดที่ 2	จำนวนผู้เข้ารับการอบรม			12,480	ผล	20	คน	2,000	3,000	3,600		
					แผน			1,799	1,879	2,159	60	
ตัวชี้วัดที่ 3	ร้อยละของจำนวนข้อมูลผู้ประกันตนที่นายจ้างส่งเงินสมทบกองทุนประกันสังคมผ่านระบบอินเทอร์เน็ต			84	ผล	40	ร้อยละ	84	84	84		
					แผน			88	89	90	107	
					รวม	ร้อยละเฉลี่ยของงาน/โครงการ					87	
4. โครงการพัฒนาระบบงานจ่ายสิทธิประโยชน์ทันตกรรมในรูปแบบ Web Application		สบท.	ไม่มีงบประมาณ									ยช.6 แผนแม่บทฯ 20
ตัวชี้วัดที่ 1	ระดับความสำเร็จของการดำเนินงานตามแผนการดำเนินงาน			4	ผล	100	ระดับ		1	2		
					แผน				1	3	150	
					รวม	ร้อยละเฉลี่ยของงาน/โครงการ					150	



ยุทธศาสตร์ที่ 1 สร้างความครอบคลุมการดูแลบริการและสิทธิประโยชน์ของวัยแรงงานทุกกลุ่มและทุกคน

ลำดับที่	ตัวชี้วัด งาน/โครงการ	หน่วยงาน	งบประมาณ (บาท)	เป้าหมาย	แผน/ผล	น้ำหนัก	หน่วยนับ	ไตรมาสที่ 1	ไตรมาสที่ 2	ไตรมาสที่ 3	ผลการดำเนินงาน(%)	หมายเหตุ
								ม.ค. - มี.ค.64	ม.ค. - มิ.ย.64	ม.ค. - ก.ย.64		
โครงการใหม่												
5. โครงการจัดทำระบบการเบิกจ่ายประโยชน์ทดแทนด้วยตนเองของผู้ประกันตนผ่านระบบอิเล็กทรอนิกส์ (e-self service) กองทุนประกันสังคม		สบท.	30,000,000									ยช.6 แผนแม่บทฯ 20 (โครงการต่อเนื่อง)
ตัวชี้วัดที่ 1	ระดับความสำเร็จของการดำเนินงานตามแผนการดำเนินงาน			4	ผล	100	ระดับ	-	2	3		
					แผน				2	3	100	
					รวม	ร้อยละเฉลี่ยของงาน/โครงการ					100	
6. โครงการจัดทำระบบ Application เพื่ออำนวยความสะดวกในการเข้ารับบริการทางการแพทย์ของผู้ประกันตน		สจพ.		ไม่มีงบประมาณ								ยช.6 แผนแม่บทฯ 20 (โครงการต่อเนื่อง)
ตัวชี้วัดที่ 1	จำนวนระบบ Application เพื่ออำนวยความสะดวกในการเข้ารับบริการทางการแพทย์ของผู้ประกันตน				แผน	35	ระบบ	-				
ตัวชี้วัดที่ 2	จำนวนสถานพยาบาลเข้าร่วมโครงการนำเรื่องในการใช้ระบบ Application				แผน	35	แห่ง	-				
ตัวชี้วัดที่ 3	ร้อยละของผู้ประกันตนที่ใช้ Application ได้รับความพึงพอใจ				แผน	30	ร้อยละ	-				
					ผล							
					รวม	ร้อยละเฉลี่ยของงาน/โครงการ						
กลยุทธ์ 1.2 สร้าง เครือข่ายพลเมือง / พลเมืองอาสาสมัคร หรือ เครือข่ายภาคประชาชนร่วมให้บริการ เพื่อร่วมให้บริการและดูแลผู้ประกันตนในระดับพื้นที่ได้อย่างใกล้ชิด พร้อมสร้างความครอบคลุมในการให้บริการอย่างทั่วถึง โดยมีการวางระบบการตอบแทน คืนกลับ ให้เกิดความเหมาะสม สมเหตุสมผล ของการสร้างประโยชน์												
โครงการเดิม												
6.โครงการ 1 ตำบล 1 หมู่บ้าน ประกันสังคมทั่วประเทศ		พื้นที่/ จังหวัด/ สาขา	165,805									ยช.4 แผนแม่บทฯ 17
ตัวชี้วัดที่ 1	จำนวนผู้เข้าร่วมประชุม			3,059	ผล	100	คน	903	1,775	2,549		
					แผน			1,380	5,179	5,216	205	
					รวม	ร้อยละเฉลี่ยของงาน/โครงการ					205	
7. โครงการพัฒนาศักยภาพแกนนำเครือข่ายประกันสังคม		พื้นที่/ จังหวัด/ สาขา	1,645,720									ยช.4 แผนแม่บทฯ 17
ตัวชี้วัดที่ 1	จำนวนผู้เข้าร่วมประชุม			2,300	ผล	50	คน	950	1,200	1,835		
					แผน			1,221	1,784	2,134	116	
ตัวชี้วัดที่ 2	แกนนำเครือข่ายประกันสังคม มีความรู้และเทคนิคในการถ่ายทอดองค์ความรู้ การขยายความคุ้มครองประกันสังคม มาตรา 40 เพิ่มขึ้นไม่น้อยกว่า			75	ผล	50	ร้อยละ	75	75	75		
					แผน			50	18	42	56	
					รวม	ร้อยละเฉลี่ยของงาน/โครงการ					86	

ยุทธศาสตร์ที่ 1 สร้างความครอบคลุมการดูแลบริการและสิทธิประโยชน์ของวัยแรงงานทุกกลุ่มและทุกคน

ลำดับที่	ตัวชี้วัด งาน/โครงการ	หน่วยงาน	งบประมาณ (บาท)	เป้าหมาย	แผน/ผล	น้ำหนัก	หน่วยนับ	ไตรมาสที่ 1	ไตรมาสที่ 2	ไตรมาสที่ 3	ผลการ ดำเนินงาน(%)	หมายเหตุ
								ม.ค. - มี.ค.64	ม.ค. - มิ.ย.64	ม.ค. - ก.ย.64		
<b>8. โครงการออกหน่วยเคลื่อนที่บริการเบ็ดเสร็จ Service Delivery Unit</b>												
ตัวชี้วัดที่ 1	จำนวนผู้เข้ารับบริการขอคำปรึกษา แนะนำเกี่ยวกับสิทธิประโยชน์ประกันสังคม ไม่น้อยกว่า ที่หน่วยงานกำหนด	พื้นที่/ จังหวัด/ สาขา	2,867,522	205,413	แผน	100	คน	62,389	107,712	152,587		ยช.4 แผนแม่บทฯ 17
					ผล			89,406	151,070	204,058	134	
					รวม	ร้อยละเฉลี่ยของงาน/โครงการ					134	
<b>9. โครงการส่งเสริมสนับสนุนการปฏิบัติงานให้แก่เครือข่ายประกันสังคมตามมาตรา 40</b>												
ตัวชี้วัดที่ 1	จำนวนแรงงานนอกระบบเข้าสู่ระบบประกันสังคมเพิ่มขึ้นโดยสมัครผ่านเครือข่ายประกันสังคม (ณ ธันวาคม 2563)	สสร.	1,560,000	10,200	แผน	50	คน	2,550	5,100	7,650		ยช.4 แผนแม่บทฯ 17
					ผล			22,917	37,381	148,184	1,937	
ตัวชี้วัดที่ 2	จำนวนเครือข่ายประกันสังคมเพิ่มขึ้น (ณ ธันวาคม 2563)			1,500	แผน	50	คน	375	750	1,125		
					ผล			571	3,578	4,447	395	
					รวม	ร้อยละเฉลี่ยของงาน/โครงการ					1166	
<b>10. โครงการบูรณาการความร่วมมือการขยายความคุ้มครองประกันสังคมมาตรา 40 ระหว่างหน่วยงานภาครัฐและเอกชน</b>												
ตัวชี้วัดที่ 1	ระดับความสำเร็จการดำเนินโครงการ	สสร.	ไม่มีงบประมาณ	5	แผน	100	ระดับ	-	-	5		ยช.4 แผนแม่บทฯ 17
					ผล					3	60	
					รวม	ร้อยละเฉลี่ยของงาน/โครงการ					60	
<b>โครงการใหม่</b>												
<b>11. โครงการวันประกันสังคม</b>												
ตัวชี้วัดที่ 1	จำนวนผู้เข้าร่วมโครงการ	สสร.	492,800	300	แผน	100	คน	-	-	-		ยช.4 แผนแม่บทฯ 17
					ผล							
					รวม	ร้อยละเฉลี่ยของงาน/โครงการ						

ยุทธศาสตร์ที่ 1 สร้างความครอบคลุมการดูแลสุขภาพและบริการและสิทธิประโยชน์ของวัยแรงงานทุกกลุ่มและทุกคน

ลำดับที่	ตัวชี้วัด งาน/โครงการ	หน่วยงาน	งบประมาณ (บาท)	เป้าหมาย	แผน/ผล	น้ำหนัก	หน่วยนับ	ไตรมาสที่ 1	ไตรมาสที่ 2	ไตรมาสที่ 3	ผลการดำเนินงาน(%)	หมายเหตุ
								ม.ค. - มี.ค.64	ม.ค. - มิ.ย.64	ม.ค. - ก.ย.64		
12.	งานอนุกรรมการศึกษาแนวทางการพัฒนาสิทธิประโยชน์และขยายขอบเขตของผู้ประกันตนตามมาตรา 40 (เฉพาะกิจ)	สสร.	95,475									ยช.4 แผนแม่บทฯ 17
ตัวชี้วัดที่ 1	จำนวนผู้เข้าร่วมโครงการ			1 ครั้ง	แผน	100	คน	1	1	1		
					ผล			1	1	1	100	
					รวม	ร้อยละเฉลี่ยของงาน/โครงการ					100	
13.	งานอนุกรรมการศึกษาแนวทางการพัฒนาสิทธิประโยชน์และขยายขอบเขตของผู้ประกันตนตามมาตรา 40 (เฉพาะกิจ) (สำหรับเงินเหลือจ่าย)	สสร.	376,900									ยช.4 แผนแม่บทฯ 17
ตัวชี้วัดที่ 1	จำนวนครั้งในการจัดประชุม			3 ครั้ง	แผน	100	คน	1	1	1		
					ผล			1	1	1	100	
					รวม	ร้อยละเฉลี่ยของงาน/โครงการ					100	
กลยุทธ์ 1.3 ปรับปรุง รูปแบบข้อตกลงการบริการด้านการแพทย์ และสร้างอิสระการบริหารจัดการบริการบนเงื่อนไขข้อตกลงที่เป็นธรรม ควบคู่กับ กลไกกำกับ ติดตาม ร่วมกับภาคประชาชน ควบคุมการดำเนินงานที่มีประสิทธิภาพ												
งานประจำ												
14.	งานจัดระบบบริการทางการแพทย์	สจพ.	11,470,800									ยช.4 แผนแม่บทฯ 17
ตัวชี้วัดที่ 1	ร้อยละความสำเร็จของข้อร้องเรียนและข้อหาหรือที่ได้รับดำเนินการภายใน 30 วัน			90	แผน	50	ร้อยละ	-	-	-		
					ผล							
ตัวชี้วัดที่ 2	จำนวนผู้ประกันตนที่มีสิทธิได้รับบริการทางการแพทย์ภายใต้กฎหมายประกันสังคม			12	แผน	50	ล้านคน	-	-	-		
					ผล							
					รวม	ร้อยละเฉลี่ยของงาน/โครงการ						
โครงการเดิม												
15.	โครงการจ้างรับ-ส่งข้อมูลการใช้บริการทางการแพทย์ของผู้ประกันตนประเภทผู้ป่วยนอกและข้อมูลบัญชีผู้ป่วยโรคเรื้อรัง	สจพ.	17,000,000									ยช.4 แผนแม่บทฯ 17
ตัวชี้วัดที่ 1	ร้อยละของจำนวนข้อมูลการใช้บริการทางการแพทย์ของผู้ประกันตนประเภทผู้ป่วยนอกที่ผู้รับจ้างตรวจสอบผ่าน			100	แผน	100	ร้อยละ	-	-	-		
					ผล							
					รวม	ร้อยละเฉลี่ยของงาน/โครงการ						

ยุทธศาสตร์ที่ 1 สร้างความครอบคลุมการดูแลสุขภาพและบริการและสิทธิประโยชน์ของวัยแรงงานทุกกลุ่มและทุกคน

ลำดับที่	ตัวชี้วัด งาน/โครงการ	หน่วยงาน	งบประมาณ (บาท)	เป้าหมาย	แผน/ผล	น้ำหนัก	หน่วยนับ	ไตรมาสที่ 1	ไตรมาสที่ 2	ไตรมาสที่ 3	ผลการดำเนินงาน(%)	หมายเหตุ
								ม.ค. - มี.ค.64	ม.ค. - มิ.ย.64	ม.ค. - ก.ย.64		
<b>16. โครงการจ้างวิเคราะห์การจัดกลุ่มวินิจฉัยโรคร่วมและน้ำหนักสัมพัทธ์ของผู้ป่วยในและวิเคราะห์ข้อมูลผู้ป่วยในที่มีค่าใช้จ่ายสูงเกินปกติ</b>												
ตัวชี้วัดที่ 1	ร้อยละของข้อมูลการใช้บริการทางการแพทย์ของผู้ประกันตนประเภทผู้ป่วยใน ที่ผู้รับจ้างตรวจสอบเวชระเบียน และรายการค่าใช้จ่ายแล้ว พบว่ามีค่าใช้จ่ายสูงเกินปกติ (Outlier Reimbursement Schedule)	สจพ.	12,593,000	100	แผน	50	ร้อยละ	-	-	-		ยช.4 แผนแม่บทฯ 17
				ผล								
ตัวชี้วัดที่ 2	ร้อยละของข้อมูลการใช้บริการทางการแพทย์ของผู้ประกันตนประเภทผู้ป่วยใน ที่ผู้รับจ้างได้ ทำการวิเคราะห์การจัดกลุ่มวินิจฉัยโรคร่วมและน้ำหนักสัมพัทธ์			100	แผน	50	ร้อยละ	-	-	-		
				ผล								
				รวม	ร้อยละเฉลี่ยของงาน/โครงการ							
<b>17. โครงการจ้างรับ/ส่งและประมวลผลการเบิกจ่ายค่าบริการทางการแพทย์กรณีแพทย์ผู้เชี่ยวชาญพิเศษเฉพาะทาง</b>												
ตัวชี้วัดที่ 1	จำนวนธุรกรรมการเบิกจ่ายค่าบริการทางการแพทย์ของผู้ประกันตนในกรณีการรักษาพยาบาลโดยแพทย์ผู้เชี่ยวชาญพิเศษเฉพาะทางและการทำหมัน	สพย.	4,800,000	400,000	แผน	100	รายการ	-	200,000	300,000		ยช.4 แผนแม่บทฯ 17
				ผล					126,050	191,521	64	
				รวม	ร้อยละเฉลี่ยของงาน/โครงการ						64	

ยุทธศาสตร์ที่ 1 สร้างความครอบคลุมการดูแลบริการและสิทธิประโยชน์ของวัยแรงงานทุกกลุ่มและทุกคน

ลำดับที่	ตัวชี้วัด งาน/โครงการ	หน่วยงาน	งบประมาณ (บาท)	เป้าหมาย	แผน/ผล	น้ำหนัก	หน่วยนับ	ไตรมาสที่ 1	ไตรมาสที่ 2	ไตรมาสที่ 3	ผลการดำเนินงาน(%)	หมายเหตุ	
								ม.ค. - มี.ค.64	ม.ค. - มิ.ย.64	ม.ค. - ก.ย.64			
<b>18. โครงการสถานพยาบาลในดวงใจ</b>													
ตัวชี้วัดที่ 1	จำนวนสถานพยาบาลได้รับรางวัลสถานพยาบาลในดวงใจ	สจพ.	2,429,800	20	แผน	50	แห่ง	-	-	20		ยช.4 แผนแม่บทฯ 17	
						ผล				21	105		
ตัวชี้วัดที่ 2	สถานพยาบาลที่เข้าร่วมโครงการมีการจัดบริการเป็นพิเศษให้ผู้ประกันตนที่ประทับใจเกินความคาดหมาย				20	แผน	50	แห่ง	-	-	20		
						ผล					21		105
						รวม	ร้อยละเฉลี่ยของงาน/โครงการ						105
<b>19. โครงการตรวจประเมินการให้บริการทางการแพทย์ของสถานพยาบาลหลักที่ให้บริการแก่ผู้ประกันตน ประจำปี 2564 - 2566</b>													
ตัวชี้วัดที่ 1	ร้อยละจำนวนสถานพยาบาลที่อยู่ในความตกลงจะต้องได้รับการตรวจมาตรฐานสถานพยาบาล	สจพ.	2,871,000	40	แผน	100	ร้อยละ	-	-	-		ยช.4 แผนแม่บทฯ 17 (โครงการต่อเนื่อง)	
						ผล							
						รวม	ร้อยละเฉลี่ยของงาน/โครงการ						
กลยุทธ์ 1.4 พัฒนา รูปแบบ และวิธีการใช้สิทธิการรักษาพยาบาลที่อำนวยความสะดวกให้กับผู้ประกันตนทุกกลุ่ม และทุกคนอย่างเปิดกว้าง โดยสร้างความยืดหยุ่นของการใช้บริการทางการแพทย์ที่สอดคล้องกับความต้องการในการรักษาพยาบาลของโครงการเดิม													
<b>20. โครงการส่งเสริมสุขภาพป้องกันโรคเชิงรุก</b>													
ตัวชี้วัดที่ 1	จำนวนผู้ประกันตนที่ได้รับการตรวจสุขภาพเชิงรุกในสถานประกอบการ <input type="checkbox"/>	พื้นที่/ จังหวัด/ สาขา	1,286,820	6,788	แผน	100	คน	2,925	4,638	6,138		ยช.3 แผนแม่บทฯ 13	
						ผล			2,430	3,818	4,878		79
						รวม	ร้อยละเฉลี่ยของงาน/โครงการ						79

ยุทธศาสตร์ที่ 1 สร้างความครอบคลุมการดูแลสุขภาพและบริการและสิทธิประโยชน์ของวัยแรงงานทุกกลุ่มและทุกคน

ลำดับที่	ตัวชี้วัด งาน/โครงการ	หน่วยงาน	งบประมาณ (บาท)	เป้าหมาย	แผน/ผล	น้ำหนัก	หน่วยนับ	ไตรมาสที่ 1	ไตรมาสที่ 2	ไตรมาสที่ 3	ผลการ ดำเนินงาน(%)	หมายเหตุ
								ม.ค. - มี.ค.64	ม.ค. - มิ.ย.64	ม.ค. - ก.ย.64		
โครงการใหม่												
21. โครงการจ้างที่ปรึกษาทางการแพทย์และที่ปรึกษาทางการแพทย์												
	จำนวนเวชระเบียนของผู้ประกันตนที่รับการตรวจสอบในการจ่ายค่าบริการทางการแพทย์	สพย.	110,000	200	แผน	100	ฉบับ					
					ผล							
					รวม	ร้อยละเฉลี่ยของงาน/โครงการ						
22. โครงการสนับสนุนการจัดจุดบริการฉีดวัคซีนโควิด 2019 ให้ผู้ประกันตน ระยะที่ 1-3												
	จำนวนผู้ประกันตนในความรับผิดชอบของสำนักงานประกันสังคม กรุงเทพมหานครพื้นที่ 1-12 ได้รับการฉีดวัคซีนโควิด 19	สลก.	72,705,000 28,958,600 79,413,000	3,700,000	แผน	100	คน			3,010,000		
					ผล					1,863,639	62	
					รวม	ร้อยละเฉลี่ยของงาน/โครงการ					62	
23. โครงการสนับสนุนการจัดตั้งศูนย์ไวรัสโควิด 2019 (COVID -19) เพื่อผู้ประกันตน (สำหรับเงินเหลือจ่าย)												
ตัวชี้วัดที่ 1	ผู้ประกันตนได้รับการตรวจหาเชื้อไวรัสโควิด 2019 (COVID-19) จำนวน 60,000 คน	สลก.	6,445,787	60,000	แผน	100	คน	-	60,000	60,000		ยช.6 แผนแม่บทฯ 20
					ผล				29,941	29,941	50	
					รวม	ร้อยละเฉลี่ยของงาน/โครงการ					50	

ยุทธศาสตร์ที่ 1 สร้างความครอบคลุมการดูแลบริการและสิทธิประโยชน์ของวัยแรงงานทุกกลุ่มและทุกคน

ลำดับที่	ตัวชี้วัด งาน/โครงการ	หน่วยงาน	งบประมาณ (บาท)	เป้าหมาย	แผน/ผล	น้ำหนัก	หน่วยนับ	ไตรมาสที่ 1	ไตรมาสที่ 2	ไตรมาสที่ 3	ผลการ ดำเนินงาน(%)	หมายเหตุ
								ม.ค. - มี.ค.64	ม.ค. - มิ.ย.64	ม.ค. - ก.ย.64		
24.	โครงการสนับสนุนการจัดตั้งศูนย์ไวรัสโคโรนา 2019 (COVID -19) เพื่อผู้ประกันตน ระยะที่ 2 (สำหรับเงินเหลือจ่าย)	สกก.	2,100,000									ยช.6 แผนแม่บทฯ 20
ตัวชี้วัดที่ 1	ผู้ประกันตนได้รับการตรวจหาเชื้อไวรัสโคโรนา 2019 (COVID-19)			14,000	แผน	100	คน	-	14,000	14,000		
					ผล				17,608	17,608	126	
					รวม	ร้อยละเฉลี่ยของงาน/โครงการ					126	
25.	โครงการสนับสนุนการจัดตั้งศูนย์ไวรัสโคโรนา 2019 (COVID -19) เพื่อผู้ประกันตน ระยะที่ 3 (สำหรับเงินเหลือจ่าย)	สกก.	5,989,944									ยช.6 แผนแม่บทฯ 20
ตัวชี้วัดที่ 1	ผู้ประกันตนได้รับการตรวจหาเชื้อไวรัสโคโรนา 2019 (COVID-19)			60,000	แผน	100	คน	-	60,000	60,000		
					ผล				42,241	42,241	70	
					รวม	ร้อยละเฉลี่ยของงาน/โครงการ					70	
26.	โครงการสนับสนุนการจัดตั้งศูนย์ไวรัสโคโรนา 2019 (COVID -19) เพื่อผู้ประกันตน ระยะที่ 4 (สำหรับเงินเหลือจ่าย) พื้นที่ 1-12	สกก.	5,989,944									ยช.6 แผนแม่บทฯ 20
ตัวชี้วัดที่ 1	ผู้ประกันตนได้รับการตรวจหาเชื้อไวรัสโคโรนา 2019 (COVID-19)			107,534	แผน	100	คน	-				
					ผล							
					รวม	ร้อยละเฉลี่ยของงาน/โครงการ						

ยุทธศาสตร์ที่ 1 สร้างความครอบคลุมการดูแลบริการและสิทธิประโยชน์ของวัยแรงงานทุกกลุ่มและทุกคน

ลำดับที่	ตัวชี้วัด งาน/โครงการ	หน่วยงาน	งบประมาณ (บาท)	เป้าหมาย	แผน/ผล	น้ำหนัก	หน่วยนับ	ไตรมาสที่ 1	ไตรมาสที่ 2	ไตรมาสที่ 3	ผลการดำเนินงาน(%)	หมายเหตุ
								ม.ค. - มี.ค.64	ม.ค. - มิ.ย.64	ม.ค. - ก.ย.64		
<b>27. โครงการสนับสนุนการจัดตั้งศูนย์คัดกรองไวรัสโคโรนา 2019 เพื่อผู้ประกันตน (จังหวัด)</b>												
		สปจ.ปทุมธานี/สปจ.สมุทรปราการ/สปจ.นนทบุรี/สปจ.ชลบุรี (1-2)	5,521,690									
ตัวชี้วัดที่ 1	ผู้ประกันตนในความรับผิดชอบของสำนักงานประกันสังคมจังหวัด				แผน	100	คน	-	49,000	49,000		
					ผล			-	29,659	29,659	61	
					รวม	ร้อยละเฉลี่ยของงาน/โครงการ				61		
<b>28. โครงการสนับสนุนการจัดจุดบริการฉีดวัคซีนโควิด 19 ให้ผู้ประกันตน</b>												
		สปจ.ฉะเชิงเทรา (1-2)/สปจ.ระยอง	64,035,505									
ตัวชี้วัดที่ 1	ผู้ประกันตนในความรับผิดชอบของสำนักงานประกันสังคมจังหวัด				แผน	100	คน	-	-	1,099,828		
					ผล					837,404	76	
					รวม	ร้อยละเฉลี่ยของงาน/โครงการ				76		
<b>กลยุทธ์ 1.5 ขยายรูปแบบการบริการและการบริหารการเงินรองรับนวัตกรรมทางการเงินในอนาคต โดยอาศัยความร่วมมือจากสถาบันการเงินและเครือข่ายพันธมิตรที่ไม่ใช่สถาบันการเงิน</b>												
<b>งานประจำ</b>												
<b>29. งานการเงิน (กองทุนประกันสังคม)</b>												
		กบง.	339,165,900									ยช.4
ตัวชี้วัดที่ 1	จำนวนรายการที่รับเงินสมทบ จ่ายประโยชน์ทดแทน และโอนเงิน			69,600,000	แผน	25	รายการ	17,400,000	34,800,000	52,200,000		แผนแม่บทฯ 17
					ผล			17,945,065	34,371,588	55,864,821	107	
ตัวชี้วัดที่ 2	ร้อยละของนายจ้าง ลูกจ้าง ผู้ประกันตน ชำระเงินสมทบผ่าน			95	แผน	25	ร้อยละ	95	95	95		
					ผล			94	96	96	101	
ตัวชี้วัดที่ 3	ร้อยละผู้ประกันตน ม.40 ชำระเงินสมทบ ผ่านธนาคาร			70	แผน	25	ร้อยละ	70	70	70		
					ผล			78	83	96	137	
ตัวชี้วัดที่ 4	ร้อยละผู้ประกันตนรับประโยชน์ทดแทนผ่านหน่วยบริการ			99	แผน	25	ร้อยละ	99	99	99		
					ผล			99	99	99	100	
					รวม	ร้อยละเฉลี่ยของงาน/โครงการ				111		



ยุทธศาสตร์ที่ 1 สร้างความครอบคลุมการดูแลบริการและสิทธิประโยชน์ของวัยแรงงานทุกกลุ่มและทุกคน

ลำดับที่	ตัวชี้วัด งาน/โครงการ	หน่วยงาน	งบประมาณ (บาท)	เป้าหมาย	แผน/ผล	น้ำหนัก	หน่วยนับ	ไตรมาสที่ 1	ไตรมาสที่ 2	ไตรมาสที่ 3	ผลการ ดำเนินงาน(%)	หมายเหตุ
								ม.ค. - มี.ค.64	ม.ค. - มิ.ย.64	ม.ค. - ก.ย.64		
<b>30. งานบัญชี (กองทุนประกันสังคม)</b>												
ตัวชี้วัดที่ 1	จำนวนความสำเร็จในการจัดหางานการเงินรวมทั้งประเทศ	กบง.	3,241,800	12	แผน	50	ครั้ง	3	6	9		ยช.4 แผนแม่บทฯ 17
					ผล			3	6	8	89	
ตัวชี้วัดที่ 2	จำนวนของงบการเงินของ สปส.เขตพื้นที่/จังหวัด/สาขา	กบง.	3,241,800	1,668	แผน	50	แห่ง	417	834	1,251		ยช.4 แผนแม่บทฯ 17
					ผล			556	834	1114	89	
					รวม	ร้อยละเฉลี่ยของงาน/โครงการ			89			
<b>โครงการเดิม</b>												
<b>31. โครงการการพัฒนาการรับ - จ่ายเงิน</b>												
ตัวชี้วัดที่ 1	จำนวนช่องทาง/รูปแบบ/ข้อตกลงการให้บริการกับธนาคารและ	กบง.	ไม่มีงบประมาณ	1	แผน	100	ช่องทาง	-	1	1		ยช.4 แผนแม่บทฯ 17
					ผล				1	1	100	
					รวม	ร้อยละเฉลี่ยของงาน/โครงการ			100			
กลยุทธ์ 1.7 ปรับปรุงและพัฒนา สิทธิประโยชน์/ประโยชน์ทดแทน ที่รองรับการเปลี่ยนแปลงในอนาคตและเป็นส่วนหนึ่งของการประกันสังคมในระดับสากล ซึ่งสามารถตอบสนองความต้องการ และคุ้มครองวัยแรงงานทุกกลุ่มได้อย่างครอบคลุม												
<b>งานประจำ</b>												
<b>32. งานสิทธิประโยชน์</b>												
ตัวชี้วัดที่ 1	จำนวนครั้งการใช้บริการทางการแพทย์ กรณีไต่สายเรือรั้ง	สปย.	1,662,400	120,000	แผน	30	ครั้ง	30,000	60,000	90,000		ยช.4 แผนแม่บทฯ 17
					ผล			543,423	1,085,388	1,445,005	1606	
ตัวชี้วัดที่ 2	จำนวนสถานพยาบาล/คลินิก (เอกชน) ทำข้อตกลงในการ	สปย.	1,662,400	300	แผน	30	แห่ง	75	150	225		ยช.4 แผนแม่บทฯ 17
					ผล			124	201	276	123	
ตัวชี้วัดที่ 3	จำนวนรายการกำกับตรวจสอบการจ่ายประโยชน์ทดแทน 7 กรณี	สปย.	1,662,400	31,950,000	แผน	40	รายการ	7,625,000	15,500,000	23,600,000		ยช.4 แผนแม่บทฯ 17
					ผล			7,268,735	11,967,006	16,642,271	71	
					รวม	ร้อยละเฉลี่ยของงาน/โครงการ			547			

ยุทธศาสตร์ที่ 1 สร้างความครอบคลุมการดูแลบริการและสิทธิประโยชน์ของวัยแรงงานทุกกลุ่มและทุกคน

ลำดับที่	ตัวชี้วัด งาน/โครงการ	หน่วยงาน	งบประมาณ (บาท)	เป้าหมาย	แผน/ผล	น้ำหนัก	หน่วยนับ	ไตรมาสที่ 1	ไตรมาสที่ 2	ไตรมาสที่ 3	ผลการ ดำเนินงาน(%)	หมายเหตุ
								ม.ค. - มี.ค.64	ม.ค. - มิ.ย.64	ม.ค. - ก.ย.64		
<b>33. การบริหารจัดการงานประกันสังคมมาตรา 40</b>												
ตัวชี้วัดที่ 1	จำนวนครั้งในการให้ความเห็นหรือแก้ไขระบบงานประกันสังคมตามมาตรา 40	สสร.	831,525	300	แผน	100	ครั้ง	75	150	225		ยช.4 แผนแม่บทฯ 17
					ผล			144	241	639	284	
					รวม	ร้อยละเฉลี่ยของงาน/โครงการ						
<b>โครงการเดิม</b>												
<b>34. โครงการตรวจแนะนำการวินิจฉัยจ่ายประโยชน์ทดแทนแก่สำนักงานประกันสังคมและสถานพยาบาล</b>												
ตัวชี้วัดที่ 1	ร้อยละจำนวนการตรวจแนะนำการวินิจฉัยจ่ายประโยชน์ทดแทน ตามแผนประจำปี	สพย.	ไม่มีงบประมาณ	80	แผน	100	ร้อยละ	-	-	-		ยช.4 แผนแม่บทฯ 17
					ผล							
					รวม	ร้อยละเฉลี่ยของงาน/โครงการ						
<b>35. การศึกษาพัฒนาสิทธิประโยชน์ประกันสังคมมาตรา 40</b>												
ตัวชี้วัดที่ 1	ระดับความสำเร็จในการพัฒนาสิทธิประโยชน์ประกันสังคม	สสร.	ไม่มีงบประมาณ	5	แผน	100	ระดับ	1	2	3		ยช.4 แผนแม่บทฯ 17
					ผล			1	1	3	100	
					รวม	ร้อยละเฉลี่ยของงาน/โครงการ						
<b>36. โครงการเพิ่มประสิทธิภาพในงานด้านคณิตศาสตร์ประกันภัย</b>												
ตัวชี้วัดที่ 1	การพัฒนาบุคลากรด้านคณิตศาสตร์ประกันภัย	กพพ.	9,504,000	6	แผน	30	คน	-	-	-		ยช.4 แผนแม่บทฯ 17 (โครงการต่อเนื่อง)
					ผล							
ตัวชี้วัดที่ 2	สนับสนุนข้อมูลหรือวิเคราะห์ข้อมูลหรือให้คำแนะนำในการพัฒนาสิทธิประโยชน์ การขยายความคุ้มครองระบบประกันสังคม			5	แผน	50	เรื่อง	1	2	3		
					ผล			1	2	5	167	
ตัวชี้วัดที่ 3	สร้างการรับรู้ด้านการประกันสังคมให้แก่ ผู้บริหาร เจ้าหน้าที่สำนักงานประกันสังคม และประชาชนทั่วไป			3	แผน	50	ครั้ง	1	2	2		
					ผล				2	2	100	
					รวม	ร้อยละเฉลี่ยของงาน/โครงการ						

ยุทธศาสตร์ที่ 1 สร้างความครอบคลุมการดูแลบริการและสิทธิประโยชน์ของวัยแรงงานทุกกลุ่มและทุกคน

ลำดับที่	ตัวชี้วัด งาน/โครงการ	หน่วยงาน	งบประมาณ (บาท)	เป้าหมาย	แผน/ผล	น้ำหนัก	หน่วยนับ	ไตรมาสที่ 1	ไตรมาสที่ 2	ไตรมาสที่ 3	ผลการ ดำเนินงาน(%)	หมายเหตุ
								ม.ค. - มี.ค.64	ม.ค. - มิ.ย.64	ม.ค. - ก.ย.64		
<b>โครงการใหม่</b>												
<b>37. โครงการประเมินผลประสิทธิผลสิทธิประโยชน์ประกันสังคมกรณีชราภาพ</b>		กวพ.	2,000,000									ยช.4 แผนแม่บทฯ 17
ตัวชี้วัดที่ 1	รายงานผลการศึกษาวิจัย			1	แผน	100	เล่ม	-	-	1		
					ผล					1	100	
					รวม	ร้อยละเฉลี่ยของงาน/โครงการ					100	
<b>กลยุทธ์ 1.8 ทบทวน และพัฒนารูปแบบ ระบบและกระบวนการจัดเก็บเงินสมทบจากกลุ่มเป้าหมายของสำนักงานประกันสังคม (ผู้ประกันตน/ นายจ้าง/ สถานประกอบการ) ให้มีประสิทธิภาพ และสอดคล้องกับสถานการณ์ รวมถึงความสามารถในงานประจำ</b>												
<b>38. งานสถิติและคณิตศาสตร์ประกันภัย</b>		กวพ.	560,600									ยช.4 แผนแม่บทฯ 17
ตัวชี้วัดที่ 1	ความสำเร็จในการสรุปข้อมูลสำคัญสำนักงานประกันสังคม			12	แผน	25	ครั้ง	3	6	9		
					ผล			3	6	9	100	
ตัวชี้วัดที่ 2	ความสำเร็จในการวิเคราะห์และประเมินสถานะกองทุน			4	แผน	25	ครั้ง	1	3	3		
					ผล			2	3	10	333	
ตัวชี้วัดที่ 3	ระดับความสำเร็จของการจัดทำรายงานประจำปี			4	แผน	25	ระดับ	1	2	3		
					ผล			1	2	3	100	
ตัวชี้วัดที่ 4	ระดับความสำเร็จของการจัดทำสถิติงานประกันสังคม			4	แผน	25	ระดับ	1	2	3		
					ผล			1	2	3	100	
					รวม	ร้อยละเฉลี่ยของงาน/โครงการ					158	
<b>39. งานวิจัยและพัฒนา</b>		กวพ.	623,600									ยช.4 แผนแม่บทฯ 17
ตัวชี้วัดที่ 1	จำนวนโครงการวิจัยที่สามารถลงนามในสัญญาจ้างได้			2	แผน	100	เรื่อง	-	2	2		
					ผล				2	2	100	
					รวม	ร้อยละเฉลี่ยของงาน/โครงการ					100	

ยุทธศาสตร์ที่ 1 สร้างความครอบคลุมการดูแลบริการและสิทธิประโยชน์ของวัยแรงงานทุกกลุ่มและทุกคน

ลำดับที่	ตัวชี้วัด งาน/โครงการ	หน่วยงาน	งบประมาณ (บาท)	เป้าหมาย	แผน/ผล	น้ำหนัก	หน่วยนับ	ไตรมาสที่ 1	ไตรมาสที่ 2	ไตรมาสที่ 3	ผลการ ดำเนินงาน(%)	หมายเหตุ
								ม.ค. - มี.ค.64	ม.ค. - มิ.ย.64	ม.ค. - ก.ย.64		
<b>40. งานตรวจสอบ</b>		สตส.	528,535									ยช.4 แผนแม่บทฯ 17
ตัวชี้วัดที่ 2	ร้อยละของจำนวนสถานประกอบการตามเป้าหมายที่ได้รับการตรวจสอบ			100	แผน	20	ร้อยละ	25	50	75		
					ผล			32	50	71	95	
ตัวชี้วัดที่ 3	ร้อยละของจำนวนสถานประกอบการที่ได้รับการตรวจสอบบัญชีค่าจ้างกองทุนประกันสังคม			100	แผน	20	ร้อยละ	-	30	75		
					ผล				4	43	57	
ตัวชี้วัดที่ 4	ร้อยละของจำนวนนายจ้างที่ได้รับการตรวจสอบบัญชีค่าจ้างกองทุนเงินทดแทน			100	แผน	20	ร้อยละ	20	50	80		
					ผล			0	88	94	117	
ตัวชี้วัดที่ 5	จำนวนสำนักงานประกันสังคมกรุงเทพมหานครพื้นที่/จังหวัด/สาขา ที่ได้รับการตรวจแนะนำ และการสนับสนุนการตรวจสอบบัญชีค่าจ้างรวมทั้งการประเมินผลการตรวจสอบบัญชีค่าจ้าง หน่วยปฏิบัติ			59	แผน	20	หน่วยงาน	23	29	29		
					ผล			6	8	66	228	
ตัวชี้วัดที่ 6	ร้อยละของจำนวนสถานประกอบการนิติบุคคลที่ติดตามให้ขึ้นทะเบียนประกันสังคมใหม่ เทียบกับจำนวนนิติบุคคลที่จัด			100	แผน	20	ร้อยละ	100	100	100		
					ผล			96	94	94	94	
					รวม	ร้อยละเฉลี่ยของงาน/โครงการ						

ยุทธศาสตร์ที่ 1 สร้างความครอบคลุมการดูแลบริการและสิทธิประโยชน์ของวัยแรงงานทุกกลุ่มและทุกคน

ลำดับที่	ตัวชี้วัด งาน/โครงการ	หน่วยงาน	งบประมาณ (บาท)	เป้าหมาย	แผน/ผล	น้ำหนัก	หน่วยนับ	ไตรมาสที่ 1	ไตรมาสที่ 2	ไตรมาสที่ 3	ผลการ ดำเนินงาน(%)	หมายเหตุ
								ม.ค. - มี.ค.64	ม.ค. - มิ.ย.64	ม.ค. - ก.ย.64		
<b>41. งานเงินสมทบ</b>		สสท.	19,860,200									
ตัวชี้วัดที่ 1	ร้อยละของการจัดเก็บเงินสมทบจากสถานประกอบการที่ขึ้นทะเบียนกับสำนักงานประกันสังคม			96	แผน	40	ร้อยละ	96	96	96		
					ผล			95	96	96	100	
ตัวชี้วัดที่ 2	ร้อยละของจำนวนข้อมูลผู้ประกันตนที่นายจ้างส่งผ่านระบบอินเทอร์เน็ต			84	แผน	30	ร้อยละ	84	84	84		
					ผล			88	89	89	106	
ตัวชี้วัดที่ 3	จำนวนหน่วยปฏิบัติที่ได้รับการออกตรวจ แนะนำ			12	แผน	30	หน่วย	3	6	9		
					ผล			2	2	2	22	
					รวม			ร้อยละเฉลี่ยของงาน/โครงการ			78	
<b>42. งานอนุกรรมการกลั่นกรองกฎหมาย ระเบียบ ปรับปรุงกำหนดอัตราเงินสมทบ การเพิ่มการจัดเก็บเงินสมทบและการพัฒนาสิทธิประโยชน์</b>				สสท.	1,045,500							
ตัวชี้วัดที่ 1	จำนวนครั้งในการจัดประชุม	15	แผน			100	ครั้ง	4	8	12		
			ผล					2	5	5	42	
			รวม					ร้อยละเฉลี่ยของงาน/โครงการ			42	
<b>43. งานอนุกรรมการกลั่นกรองเงินสมทบค่าจ้างของสำนักงานประกันสังคม</b>		สสท.	856,700									ยช.4 แผนแม่บทฯ 17
ตัวชี้วัดที่ 1	จำนวนครั้งในการจัดประชุม			12	แผน	100	ครั้ง	3	6	9		
					ผล			3	5	5	56	
					รวม			ร้อยละเฉลี่ยของงาน/โครงการ			56	
<b>44. งานทะเบียนนายจ้าง/ผู้ประกันตน</b>		สสท.	ไม่มีงบประมาณ									ยช.4 แผนแม่บทฯ 17
ตัวชี้วัดที่ 1	จำนวนสถานประกอบการที่ขึ้นทะเบียนกองทุนประกันสังคม			496,400	แผน	50	แห่ง	492,350	493,700	495,050		
					ผล			484,731	486,354	488,639	99	
ตัวชี้วัดที่ 2	จำนวนผู้ประกันตนที่ขึ้นทะเบียนกองทุนประกันสังคม			12,486,000	แผน	50	คน	12,759,350	12,667,750	12,576,500		
					ผล			1,294,496	12,995,099	12,992,890	103	
			รวม			ร้อยละเฉลี่ยของงาน/โครงการ			101			

ยุทธศาสตร์ที่ 1 สร้างความครอบคลุมการดูแลบริการและสิทธิประโยชน์ของวัยแรงงานทุกกลุ่มและทุกคน

ลำดับที่	ตัวชี้วัด งาน/โครงการ	หน่วยงาน	งบประมาณ (บาท)	เป้าหมาย	แผน/ผล	น้ำหนัก	หน่วยนับ	ไตรมาสที่ 1	ไตรมาสที่ 2	ไตรมาสที่ 3	ผลการ ดำเนินงาน(%)	หมายเหตุ
								ม.ค. - มี.ค.64	ม.ค. - มิ.ย.64	ม.ค. - ก.ย.64		
โครงการเดิม												
<b>45. โครงการให้ความรู้ด้านการประกันสังคมแก่แรงงานต่างด้าว</b>												
ตัวชี้วัดที่ 1	จำนวนครั้งในการให้ความรู้แก่แรงงานต่างด้าว	พื้นที่/ จังหวัด/ สาขา	99,650	20	แผน	50	ครั้ง	7	15	20	80	ยช.4 แผนแม่บทฯ 17
					ผล			9	11	16		
ตัวชี้วัดที่ 2	แรงงานต่างด้าวมีความรู้ ความเข้าใจ ในสิทธิประโยชน์ ตามกฎหมายว่าด้วยการประกันสังคมและกฎหมายว่าด้วย		70	70	แผน	50	ร้อยละ	70	70	70	121	
					ผล			85	85	85		
					รวม	ร้อยละเฉลี่ยของงาน/โครงการ			101			
<b>46. โครงการวิเคราะห์ความเสี่ยงความสามารถในการชำระเงินสมทบของนายจ้าง</b>												
ตัวชี้วัดที่ 1	มีระบบ/แนวทางการป้องกันการไม่นำส่งเงินสมทบ และกลไก การตรวจสอบที่มีประสิทธิภาพ	สตส.	827,400	1	แผน	50	ระบบ	-	-	-		ยช.4 แผนแม่บทฯ 17
					ผล							
ตัวชี้วัดที่ 2	ร้อยละความสำเร็จของรายงานผลการวิเคราะห์ความเสี่ยง ความสามารถในการชำระเงินสมทบของนายจ้าง/ สถานประกอบการ		50	50	แผน	50	ร้อยละ	-	-	-		
					ผล							
					รวม	ร้อยละเฉลี่ยของงาน/โครงการ						

ยุทธศาสตร์ที่ 1 สร้างความครอบคลุมการดูแลบริการและสิทธิประโยชน์ของวัยแรงงานทุกกลุ่มและทุกคน

ลำดับที่	ตัวชี้วัด งาน/โครงการ	หน่วยงาน	งบประมาณ (บาท)	เป้าหมาย	แผน/ผล	น้ำหนัก	หน่วยนับ	ไตรมาสที่ 1	ไตรมาสที่ 2	ไตรมาสที่ 3	ผลการ ดำเนินงาน(%)	หมายเหตุ
								ม.ค. - มี.ค.64	ม.ค. - มิ.ย.64	ม.ค. - ก.ย.64		
<b>47. โครงการเชื่อมโยงข้อมูลนายจ้างกับฐานข้อมูลภาครัฐเพื่อการตรวจสอบ</b>												
ตัวชี้วัดที่ 1	ร้อยละของจำนวนนายจ้าง/สถานประกอบการจากฐานข้อมูลภาครัฐที่เชื่อมโยงและอยู่ในข่ายคุ้มครองตามกฎหมายที่ยังไม่ขึ้น	สศส.	ไม่มีงบประมาณ	80	แผน	100	ร้อยละ	-	-	-		ยช.4 แผนแม่บทฯ 17
					ผล							
					รวม	ร้อยละเฉลี่ยของงาน/โครงการ						
<b>48. โครงการมอบโล่ประกาศเกียรติคุณสถานประกอบการ</b>												
ตัวชี้วัดที่ 1	จำนวนสถานประกอบการที่ได้รับโล่ประกาศเกียรติคุณ	สศท.	450,000	300	แผน	50	แห่ง	-	-	300		ยช.4 แผนแม่บทฯ 17
					ผล					300	100	
ตัวชี้วัดที่ 2	ร้อยละของนายจ้างที่ชำระเงินสมทบภายในกำหนดเวลาที่เพิ่มขึ้น			100	แผน	50	ร้อยละ	-	-	100		
					ผล					100	100	
					รวม	ร้อยละเฉลี่ยของงาน/โครงการ					100	
กลยุทธ์ 1.9 พัฒนากลไก การจ่ายสิทธิประโยชน์และระบบการตรวจสอบการจ่ายสิทธิ ที่รองรับการจ่ายที่หลากหลาย และรวดเร็ว โดยมี Platform ในรูปแบบใหม่ที่รองรับอนาคต ไม่ว่าจะเป็นรูปแบบดิจิทัล โครงการช่วยเหลือเมือง อาสาสมัคร หรือโครงการเดิม												
<b>49. โครงการจ้างที่ปรึกษาเฝ้าระวังเพื่อกำกับคุณภาพการใช้จ่ายของสถานพยาบาลและกำกับการตรวจสอบการจ่ายชดเชยบัญชียาหลักแห่งชาติ จ(2) และยาต้านไวรัสเอดส์</b>												
ตัวชี้วัดที่ 1	จำนวนสถานพยาบาลที่ได้รับการตรวจใช้ในสถานพยาบาลการจ่ายยาบัญชี จ(2) การจ่ายยาด้านไวรัสเอดส์	สจพ.	264,000	18	แผน	100	แห่ง	-	-	-		ยช.4 แผนแม่บทฯ 17 (โครงการต่อเนื่อง)
					ผล							
					รวม	ร้อยละเฉลี่ยของงาน/โครงการ						

ยุทธศาสตร์ที่ 1 สร้างความครอบคลุมการดูแลบริการและสิทธิประโยชน์ของวัยแรงงานทุกกลุ่มและทุกคน

ลำดับที่	ตัวชี้วัด งาน/โครงการ	หน่วยงาน	งบประมาณ (บาท)	เป้าหมาย	แผน/ผล	น้ำหนัก	หน่วยนับ	ไตรมาสที่ 1	ไตรมาสที่ 2	ไตรมาสที่ 3	ผลการดำเนินงาน(%)	หมายเหตุ		
								ม.ค. - มี.ค.64	ม.ค. - มิ.ย.64	ม.ค. - ก.ย.64				
<b>50. โครงการตรวจสอบข้อมูลการใช้บริการทางการแพทย์แบบบูรณาการของสถานพยาบาลในโครงการประกันสังคม (กรณีโรคที่มีค่าใช้จ่ายสูง และกรณีโรคที่มีภาระเสี่ยง)</b>														
ตัวชี้วัดที่ 1	จำนวนข้อมูลการใช้บริการทางการแพทย์ที่สถานพยาบาลรายงาน เพื่อเบิกค่าบริการทางการแพทย์ที่ได้รับการตรวจสอบ กรณีการรักษาโรคที่มีค่าใช้จ่ายสูง (AdjRW $\geq$ 2) ได้รับการตรวจสอบการบริการทางการแพทย์ประเภท Coding Audit	สจพ.	1,312,000	700	แผน	35	แฟ้ม	700	700	700		ยช.4 แผนแม่บทฯ 17		
				ผล			722	722	722	103				
ตัวชี้วัดที่ 2	จำนวนข้อมูลการใช้บริการทางการแพทย์ที่สถานพยาบาลรายงาน			11,000	แผน	35	รายการ	11,000	11,000	11,000				
				ผล			11,491	11,491	11,491	104				
ตัวชี้วัดที่ 3	จำนวนข้อมูลการใช้บริการทางการแพทย์ที่สถานพยาบาลรายงาน เพื่อเบิกค่าบริการทางการแพทย์ที่ได้รับการตรวจสอบความผิดปกติของข้อมูลการรายงานบริการทางการแพทย์ (Data 100%) (รายเดือน)			1	แผน	30	รายการ	1	1	1				
				ผล			1	1	1	100				
<b>รวม ร้อยละเฉลี่ยของงาน/โครงการ</b>										<b>103</b>				
<b>51. โครงการตรวจสอบข้อมูลการใช้บริการทางการแพทย์กรณีโรคที่มีค่าใช้จ่ายสูง และกรณีโรคที่มีภาระเสี่ยง ประจำปี 2564 -2566</b>														
ตัวชี้วัดที่ 1	จำนวนข้อมูลการใช้บริการทางการแพทย์ที่สถานพยาบาลรายงาน เพื่อเบิกค่าบริการทางการแพทย์ที่ได้รับการตรวจสอบ กรณีการรักษาโรคที่มีค่าใช้จ่ายสูง (AdjRW $\geq$ 2) ได้รับการตรวจสอบการ	สจพ.	14,520,000	6,300	แผน	50	แฟ้ม		1400	6300		ยช.4 แผนแม่บทฯ 17 (โครงการต่อเนื่อง)		
				ผล				700	3056	49				
ตัวชี้วัดที่ 2	จำนวนข้อมูลการใช้บริการทางการแพทย์ที่สถานพยาบาลรายงาน เพื่อเบิกค่าบริการทางการแพทย์ที่ได้รับการตรวจสอบ กรณีโรคที่มีภาระเสี่ยงได้รับการตรวจสอบการบริการทางการแพทย์ประเภท			99,000	แผน	50	รายการ		33,000	66,000				
				ผล				12,350	45,098	68				
<b>รวม ร้อยละเฉลี่ยของงาน/โครงการ</b>										<b>58</b>				



ยุทธศาสตร์ที่ 1 สร้างความครอบคลุมการดูแลบริการและสิทธิประโยชน์ของวัยแรงงานทุกกลุ่มและทุกคน

ลำดับที่	ตัวชี้วัด งาน/โครงการ	หน่วยงาน	งบประมาณ (บาท)	เป้าหมาย	แผน/ผล	น้ำหนัก	หน่วยนับ	ไตรมาสที่ 1	ไตรมาสที่ 2	ไตรมาสที่ 3	ผลการ ดำเนินงาน(%)	หมายเหตุ
								ม.ค. - มี.ค.64	ม.ค. - มิ.ย.64	ม.ค. - ก.ย.64		
กลยุทธ์ 1.10 พัฒนารูปแบบการบริหารกองทุนรูปแบบใหม่ รองรับทิศทางการพัฒนาสิทธิประโยชน์ การสร้างความครอบคลุมของการดูแลวัยแรงงานและบริบทการกองทุนที่เปลี่ยนแปลงไป พร้อมกับการสร้างความเข้าใจและการยอมรับจาก												
งานประจำ												
<b>52. งานนำเงินกองทุนไปจัดหาผลประโยชน์</b>												
ตัวชี้วัดที่ 1	ร้อยละผลตอบแทนจากการลงทุนไม่ต่ำกว่า benchmark	กบล.	34,801,600	100	แผน	100	ร้อยละ	100	100	100	100	ยช.4 แผนแม่บทฯ 17
					ผล			100	99	100	100	
					รวม	ร้อยละเฉลี่ยของงาน/โครงการ					100	
<b>53. งานอนุกรรมการบริหารความเสี่ยง กองทุนประกันสังคม</b>												
ตัวชี้วัดที่ 1	จำนวนครั้งในการจัดประชุม	กบล.	553,800	12	แผน	100	ครั้ง	3	6	9	89	ยช.4 แผนแม่บทฯ 17
					ผล			3	5	8	89	
					รวม	ร้อยละเฉลี่ยของงาน/โครงการ					89	
<b>54. งานอนุกรรมการบริหารการกองทุนประกันสังคม</b>												
ตัวชี้วัดที่ 1	จำนวนครั้งในการจัดประชุม	กบล.	669,400	14	แผน	100	ครั้ง	3	7	10	120	ยช.4 แผนแม่บทฯ 17
					ผล			3	7	12	120	
					รวม	ร้อยละเฉลี่ยของงาน/โครงการ					120	
โครงการเดิม												
<b>55. โครงการจัดจ้างหน่วยงานบริการดูแลและเก็บรักษาหลักทรัพย์</b>												
ตัวชี้วัดที่ 1	มูลค่าทรัพย์สินที่ถือครองของสำนักงานประกันสังคม มีความถูกต้องครบถ้วน 100	กบล.	14,321,217	100	แผน	100	ร้อยละ	100	100	100	100	ยช.4 แผนแม่บทฯ 17 (โครงการต่อเนื่อง)
					ผล			100	100	100	100	
					รวม	ร้อยละเฉลี่ยของงาน/โครงการ					100	
<b>56. ค่าสมัครสมาชิกระบบฐานข้อมูลกองทุนรวมสำหรับการลงทุนต่างประเทศ กองทุนประกันสังคม</b>												
ตัวชี้วัดที่ 1	สำนักงานประกันสังคมมีระบบฐานข้อมูลกองทุนต่างประเทศ	กบล.	3,000,000	1	100	ระบบ	-	-	-	-	-	ยช.4 แผนแม่บทฯ 17 (โครงการต่อเนื่อง)
					ผล			-	-	-	-	
					รวม	ร้อยละเฉลี่ยของงาน/โครงการ						

แผนปฏิบัติการสำนักงานประกันสังคม ประจำปี 2564

ยุทธศาสตร์ที่ 2 พัฒนานวัตกรรมบริการให้บริการและการเข้าถึงกลุ่มแรงงานที่มีความต้องการเฉพาะ

ลำดับที่	ตัวชี้วัด งาน/โครงการ	หน่วยงาน	งบประมาณ (บาท)	เป้าหมาย	แผน/ผล	น้ำหนัก	หน่วยนับ	ไตรมาสที่ 1	ไตรมาสที่ 2	ไตรมาสที่ 3	ผลการดำเนินงาน (%)	หมายเหตุ
								ม.ค. - มี.ค.	ม.ค. - มิ.ย.	ม.ค. - ก.ย.		
กลยุทธ์ 2.1 พัฒนารูปแบบ การดูแล ผู้ประกันตนที่เจ็บป่วยเรื้อรัง/ทุพพลภาพ ซึ่งต้องการได้รับการดูแลอย่างใกล้ชิด หรือไม่สามารถดูแลตนเองได้ให้สามารถกลับมาใช้ชีวิต หรือกลับเข้าสู่ระบบแรงงาน ผ่านหน่วยงานในพื้นที่ ซึ่งผู้ประกันตนรายนี้												
โครงการเดิม												
1. โครงการประกันสังคมเยี่ยมผู้ทุพพลภาพ ผู้ประกันตนเจ็บป่วยในสถานพยาบาลหรือผู้ป่วยหลังภาวะวิกฤต (Intermediate Care)		พื้นที่/จังหวัด/สาขา	19,740,000									ยช.4 แผนแม่บทฯ 17
ตัวชี้วัดที่ 1	จำนวนผู้ประกันตนที่ได้รับของเยี่ยมในรูปแบบการให้บริการเชิงรุกให้กับผู้ทุพพลภาพ ผู้ประกันตนเจ็บป่วยในสถานพยาบาลหรือผู้ป่วยหลังภาวะวิกฤต (Intermediate Care)			39,480	แผน	100	ราย	3,250	10,464	27,629		
					ผล			1,919	4,425	9,675	35	
					รวม	ร้อยละเฉลี่ยของงาน/โครงการ					35	
2. โครงการ สปส. มอบสุข		ศสน.	3,400,000									ยช.4 แผนแม่บทฯ 17
ตัวชี้วัดที่ 1	จำนวนครั้งในการออกเยี่ยมผู้ทุพพลภาพ			10	แผน	20	ครั้ง	-	-	1		
					ผล							
ตัวชี้วัดที่ 2	จำนวนผู้ประกันตนผู้ทุพพลภาพที่ได้รับการตรวจเยี่ยม			30	แผน	30	คน	-	-	3		
					ผล							
ตัวชี้วัดที่ 3	สื่อมวลชนเผยแพร่ข้อมูลข่าวสารความรู้งานประกันสังคมผ่านสื่อต่าง ๆ ทุกช่องทาง			180	แผน	50	ครั้ง	-	-	18		
					ผล							
					รวม	ร้อยละเฉลี่ยของงาน/โครงการ						

ยุทธศาสตร์ที่ 2 พัฒนานวัตกรรมบริการให้บริการและการเข้าถึงกลุ่มแรงงานที่มีความต้องการเฉพาะ

ลำดับที่	ตัวชี้วัด งาน/โครงการ	หน่วยงาน	งบประมาณ (บาท)	เป้าหมาย	แผน/ผล	น้ำหนัก	หน่วยนับ	ไตรมาสที่ 1	ไตรมาสที่ 2	ไตรมาสที่ 3	ผลการ ดำเนินงาน (%)	หมายเหตุ
								ม.ค. - มี.ค.	ม.ค. - มิ.ย.	ม.ค. - ก.ย.		
3. โครงการจ้างรับ/ส่งและประมวลผลการเบิกจ่ายค่าบริการทางการแพทย์ สำหรับการรักษา ผู้ป่วยไตวายเรื้อรังระยะสุดท้าย กรณีบำบัดทดแทนไต												
ตัวชี้วัดที่ 1	ผู้ประกันตนที่มีสิทธิบำบัดทดแทนไตใช้บริการฟอกเลือดด้วยเครื่อง ไตเทียมและเข้าถึงยาฉีดเพิ่มเม็ดเลือดแดง (Erythropoietin)	สพย.	6,850,000	2,200,000	แผน	100	รายการ	550,000	1,100,000	1,650,000		ยช.4 แผนแม่บทฯ 17
					ผล			450,062	1,003,166	1,557,675	94	
					รวม		ร้อยละเฉลี่ยของงาน/โครงการ			94		
4. โครงการจัดจ้างรับ-ส่งและประมวลผลข้อมูลการให้บริการทางการแพทย์ แก่ผู้ประกันตน เพื่อการเบิกจ่ายค่าบริการทางการแพทย์กรณีปลูกถ่ายอวัยวะ และกรณีค่ายาแพคเตอร์												
ตัวชี้วัดที่ 1	ร้อยละของการได้รับข้อมูลการให้บริการทางการแพทย์กรณีปลูก ถ่ายอวัยวะและกรณีการให้ยาแพคเตอร์สำหรับผู้ป่วยโรคเลือดออก ง่าย (ฮีโมฟีเลีย) ตามเวลาที่กำหนด	สจพ.	2,190,000	80	แผน	50	ร้อยละ	-	-	-		ยช.4 แผนแม่บทฯ 17
					ผล							
ตัวชี้วัดที่ 2	ร้อยละของความถูกต้องครบถ้วนของข้อมูลที่สามารถนำมา ดำเนินการจ่ายเงินได้อย่างถูกต้องทันตามกำหนดเวลา			80	แผน	50	ร้อยละ	-	-	-		
					ผล							
					รวม		ร้อยละเฉลี่ยของงาน/โครงการ					

ยุทธศาสตร์ที่ 2 พัฒนานวัตกรรมบริการให้บริการและการเข้าถึงกลุ่มแรงงานที่มีความต้องการเฉพาะ

ลำดับที่	ตัวชี้วัด งาน/โครงการ	หน่วยงาน	งบประมาณ (บาท)	เป้าหมาย	แผน/ผล	น้ำหนัก	หน่วยนับ	ไตรมาสที่ 1	ไตรมาสที่ 2	ไตรมาสที่ 3	ผลการ ดำเนินงาน (%)	หมายเหตุ
								ม.ค. - มี.ค.	ม.ค. - มิ.ย.	ม.ค. - ก.ย.		
กลยุทธ์ 2.2 สร้างความตระหนักรู้ถึงความสำคัญของการประกันสังคมและเตรียมความพร้อมให้กลุ่มแรงงานรุ่นใหม่ เพื่อเป็นส่วนหนึ่งของแรงงานที่มีคุณภาพ และมีคุณภาพของระบบประกันสังคม												
โครงการใหม่												
5. โครงการจัดซื้อของเยี่ยมผู้ประกันตนติดเชื้อไวรัสโคโรนา 2019 หรือโรคโควิด 19 (สำหรับกันเงินเหลือจ่าย)		สจพ.	500,000									เงินเหลือจ่าย
ตัวชี้วัดที่ 1	จำนวนผู้ประกันตนป่วยด้วยโรคติดเชื้อไวรัสโคโรนา 2019 หรือโรคโควิด 19 ได้รับของเยี่ยม			1,000	แผน	100	-	-	-	1,000		
					ผล					0	0	
					รวม	ร้อยละเฉลี่ยของงาน/โครงการ					0	
กลยุทธ์ 2.4 พัฒนาและบริหารสิทธิประโยชน์/ ประโยชน์ทดแทน รวมถึงการบริการ ตามลักษณะและพฤติกรรมของผู้ประกันตน ในแต่ละกลุ่มที่มีความต้องการเฉพาะ รวมไปถึงการ เชื่อมโยงกับการประกันสังคมนานาชาติ เพื่อรองรับการเคลื่อนย้าย												
โครงการเดิม												
6. โครงการเตรียมความพร้อมและการพัฒนาระบบประกันสังคมรองรับการให้บริการแรงงานข้ามชาติ		กนผ.	ไม่มีงบประมาณ									ยช.4 แผนแม่บทฯ 17
ตัวชี้วัดที่ 1	มีระเบียบและแนวปฏิบัติที่ปรับปรุงการให้บริการประกันสังคมรองรับการให้บริการผู้ประกันตนต่างชาติที่ผู้บริหารเห็นชอบและนำไปใช้ปฏิบัติ			1	แผน	50	เรื่อง	1	1	1		
					ผล			1	1	1	100	
ตัวชี้วัดที่ 2	มีร่างระเบียบและแนวปฏิบัติที่ปรับปรุงการให้บริการประกันสังคมรองรับการให้บริการผู้ประกันตนต่างชาติ			1	แผน	50	เรื่อง	1	1	1		
					ผล			1	1	1	100	
					รวม	ร้อยละเฉลี่ยของงาน/โครงการ					100	

แผนปฏิบัติการสำนักงานประกันสังคม ประจำปี 2564

ยุทธศาสตร์ที่ 3 ออกแบบและพัฒนาบริการพร้อมกับสิทธิประโยชน์ เพื่อเตรียมความพร้อม และยกระดับคุณภาพชีวิตของกลุ่มผู้สูงอายุ

ลำดับที่	ตัวชี้วัด งาน/โครงการ	หน่วยงาน	งบประมาณ (บาท)	เป้าหมาย	แผน/ผล	น้ำหนัก	หน่วยนับ	ไตรมาสที่ 1	ไตรมาสที่ 2	ไตรมาสที่ 3	หมายเหตุ
								ม.ค. - มี.ค. 64	ม.ค. - มิ.ย. 64	ม.ค. - ก.ย. 64	
กลยุทธ์ 3.2 ร่วมยกระดับคุณค่าของผู้ประกันตนสูงอายุในการเป็นส่วนหนึ่งสังคมผ่านการแลกเปลี่ยน แบ่งปัน และเปิดโอกาส ในการใช้ศักยภาพของผู้ประกันตนสูงอายุ เพื่อต่อยอดและสร้างคุณค่าให้กับสังคม โดยดำเนินงานร่วมกับหน่วยงานต่าง											
โครงการเดิม											
1.	โครงการส่งเสริมการจ้างงานผู้สูงอายุเข้าทำงานกับสำนักงานประกันสังคม	กบค.	42,411,600								ยช.4
ตัวชี้วัดที่ 1	สัดส่วนของจำนวนผู้สูงอายุเข้าทำงานกับสำนักงานประกันสังคม คิดเป็นร้อยละ 90 ของจำนวนที่ได้รับการจัดสรร			90	แผน	100	ร้อยละ	90	90	90	แผนแม่บทฯ 15
					ผล			97	100	100	111
					รวม	ร้อยละเฉลี่ยของงาน/โครงการ				111	

แผนปฏิบัติการราชการสำนักงานประกันสังคม ประจำปี 2564

ยุทธศาสตร์ที่ 4 เชื่อมโยงสังคมแรงงานด้วยเครือข่ายดิจิทัล และเครือข่ายการสื่อสารเพื่อสร้างการเข้าถึงและให้บริการเชิงรุกแก่ทุกคน

ลำดับที่	ตัวชี้วัด งาน/โครงการ	หน่วยงาน	งบประมาณ (บาท)	เป้าหมาย		น้ำหนัก	หน่วยนับ	ไตรมาสที่ 1	ไตรมาสที่ 2	ไตรมาสที่ 3	หมายเหตุ
								ม.ค. - มี.ค. 64	ม.ค. - มิ.ย. 64	ม.ค. - ก.ย. 64	
กลยุทธ์ 4.1 อำนวยความสะดวกในการบริการผ่านการพัฒนาระบบการเชื่อมโยงข้อมูลการให้บริการเป็นหนึ่งเดียวกันในลักษณะ Omni Channel สำหรับการให้บริการทั้งรูปแบบ Online และ Offline ให้เป็นบริการแบบไร้รอยต่อ เพื่อสร้างประสบการณ์ที่ดีแก่ผู้รับบริการ โดยบูรณาการข้อมูลกับหน่วยงานพันธมิตรร่วมบริการ											
งานประจำ											
1. งานกำหนดนโยบายวางแผนและสนับสนุนการปฏิบัติงานจัดระบบคอมพิวเตอร์ บำรุงรักษาระบบงาน ฐานข้อมูลและอุปกรณ์		สบท.	458,052,500								ยช.6 แผนแม่บทฯ 20
ตัวชี้วัดที่ 1	ร้อยละความถูกต้องในการประมวลผลเฉลี่ยต่อเดือน			98	แผน	100	ร้อยละ	98	98	98	
					ผล			99	99	99	101
					รวม			ร้อยละเฉลี่ยของงาน/โครงการ			101
2. งานอนุกรรมการพิจารณาระบบเทคโนโลยีสารสนเทศและการสื่อสารของสำนักงานประกันสังคม		สบท.	1,037,900								ยช.6 แผนแม่บทฯ 20
ตัวชี้วัดที่ 1	จำนวนครั้งในการจัดประชุม			12	แผน	100	ครั้ง	3	6	9	
					ผล			2	4	9	100
					รวม			ร้อยละเฉลี่ยของงาน/โครงการ			100
โครงการเดิม											
3. โครงการดำเนินการจัดทำมาตรฐานห้อง Data Center สู่ระบบ ISO		สบท.	195,100								ยช.6 แผนแม่บทฯ 20 (โครงการต่อเนื่อง)
ตัวชี้วัดที่ 1	ระดับความสำเร็จของการดำเนินงานตามแผนการดำเนินงาน			8	แผน	100	ระดับ	2	2	6	
					ผล			2	2	6	100
					รวม			ร้อยละเฉลี่ยของงาน/โครงการ			100
4. โครงการจ้างที่ปรึกษาออกแบบ Enterprise Architecture (EA) ของสำนักงานประกันสังคม		สบท.	ไม่ใช้งบประมาณ								ยช.6 แผนแม่บทฯ 20 (โครงการต่อเนื่อง)
ตัวชี้วัดที่ 1	ระดับความสำเร็จของการดำเนินงานตามแผนการดำเนินงาน			9	แผน	100	ระดับ	4	4	5	
					ผล			1	1	4	80
ตัวชี้วัดที่ 2	จำนวนระบบจัดการสถาปัตยกรรม			1	แผน	50	ระบบ		-	-	
					ผล						
					รวม			ร้อยละเฉลี่ยของงาน/โครงการ			80

ยุทธศาสตร์ที่ 4 เชื่อมโยงสังคมแรงงานด้วยเครือข่ายดิจิทัล และเครือข่ายการสื่อสารเพื่อสร้างการเข้าถึงและให้บริการเชิงรุกแก่ทุกคน

ลำดับที่	ตัวชี้วัด งาน/โครงการ	หน่วยงาน	งบประมาณ (บาท)	เป้าหมาย	น้ำหนักร	หน่วยนับ	ไตรมาสที่ 1	ไตรมาสที่ 2	ไตรมาสที่ 3	หมายเหตุ
							ม.ค. - มี.ค. 64	ม.ค. - มิ.ย.64	ม.ค. - ก.ย.64	
โครงการใหม่										
5.	โครงการบูรณาการคลังข้อมูลบิ๊กดาต้าองค์กรและระบบสนับสนุนการตัดสินใจ	สบท.	49,925,000							ยช.6 แผนแม่บทฯ 20 (โครงการต่อเนื่อง)
ตัวชี้วัดที่ 1	ระดับความสำเร็จของการดำเนินงานตามแผนการดำเนินงาน			2	แผน	100	ระดับ	-	-	1
					ผล					
					รวม	ร้อยละเฉลี่ยของงาน/โครงการ				
กลยุทธ์ 4.2 สนับสนุนการให้บริการที่หลากหลายด้วยการพัฒนาระบบเทคโนโลยีสารสนเทศการให้บริการที่มีความคล่องตัว มีประสิทธิภาพ และตอบโจทย์ Digital lifestyle										
โครงการเดิม										
6.	โครงการปรับเปลี่ยนระบบงานประกันสังคมบนเครื่องคอมพิวเตอร์เมนเฟรมเป็นระบบ Web Application	สบท.	120,000,000							ยช.6 แผนแม่บทฯ 20 (โครงการต่อเนื่อง)
ตัวชี้วัดที่ 1	ระดับความสำเร็จของการดำเนินงานตามแผนการดำเนินงาน			4	แผน	100	ระดับ			1
					ผล					
					รวม	ร้อยละเฉลี่ยของงาน/โครงการ				
กลยุทธ์ 4.3 เพิ่มประสิทธิภาพ ระบบโครงสร้างพื้นฐานด้านเทคโนโลยีสารสนเทศภายในองค์กร ให้มีความทันสมัย ปลอดภัย มีเสถียรภาพ รองรับการให้บริการและการทำงานจากทุกที่ทุกเวลา										
โครงการใหม่										
7.	โครงการจัดซื้อครุภัณฑ์คอมพิวเตอร์พร้อมระบบบริหารจัดการ	สบท.	180,000,000							ยช.6 แผนแม่บทฯ 20
ตัวชี้วัดที่ 1	ระดับความสำเร็จของการดำเนินงานตามแผนการดำเนินงาน			4	แผน	100	ระดับ	-	1	4
					ผล				1	4
					รวม	ร้อยละเฉลี่ยของงาน/โครงการ				100
8.	โครงการจัดซื้ออุปกรณ์ระบบเครือข่ายสื่อสารภายใน (LAN) เพื่อทดแทนระบบเดิม	สบท.	84,083,000							ยช.6 แผนแม่บทฯ 20
ตัวชี้วัดที่ 1	ระดับความสำเร็จของการดำเนินงานตามแผนการดำเนินงาน			4	แผน	100	ระดับ	1	1	4
					ผล			1	1	4
					รวม	ร้อยละเฉลี่ยของงาน/โครงการ				100
9.	โครงการจัดซื้อระบบประชุมทางไกล (Video Conference) เพื่อทดแทนระบบเดิม	สบท.	61,577,000							ยช.6 แผนแม่บทฯ 20 ดำเนินการเสร็จก่อนแผน
ตัวชี้วัดที่ 1	ระดับความสำเร็จของการดำเนินงานตามแผนการดำเนินงาน			4	แผน	100	ระดับ	1	1	4
					ผล			1	1	4
					รวม	ร้อยละเฉลี่ยของงาน/โครงการ				100

ยุทธศาสตร์ที่ 4 เชื่อมโยงสังคมแรงงานด้วยเครือข่ายดิจิทัล และเครือข่ายการสื่อสารเพื่อสร้างการเข้าถึงและให้บริการเชิงรุกแก่ทุกคน

ลำดับที่	ตัวชี้วัด งาน/โครงการ	หน่วยงาน	งบประมาณ (บาท)	เป้าหมาย	น้ำหนักร	หน่วยนับ	ไตรมาสที่ 1	ไตรมาสที่ 2	ไตรมาสที่ 3	หมายเหตุ			
							ม.ค. - มี.ค. 64	ม.ค. - มิ.ย.64	ม.ค. - ก.ย.64				
10. โครงการจัดซื้อระบบทดแทนอุปกรณ์รักษาความปลอดภัยในการรับส่งข้อมูลแบบ Web Service เดิม	ระดับความสำเร็จของการดำเนินงานตามแผนการดำเนินงาน	สบท.	59,556,000	4	แผน	100	ระดับ	1	1	4	ยช.6 แผนแม่บทฯ 20 ดำเนินการเสร็จก่อนแผน		
								ผล	1	1		4	100
								รวม	ร้อยละเฉลี่ยของงาน/โครงการ			100	
11. โครงการจัดหาอุปกรณ์ทดแทนอุปกรณ์ป้องกันเครือข่าย (Firewall) เดิม	ระดับความสำเร็จของการดำเนินงานตามแผนการดำเนินงาน	สบท.	178,289,000	4	แผน	100	ระดับ	1	1	4	ยช.6 แผนแม่บทฯ 20		
								ผล	1	1		4	100
								รวม	ร้อยละเฉลี่ยของงาน/โครงการ			100	
12. โครงการจัดตั้งศูนย์กลางเฝ้าระวังและรับมือภัยคุกคามความปลอดภัยคอมพิวเตอร์ (SSO Security Operation Center)	ระดับความสำเร็จของการดำเนินงานตามแผนการดำเนินงาน	สบท.	210,114,000	2	แผน	100	ระดับ	-	1	2	ยช.6 แผนแม่บทฯ 20 (โครงการต่อเนื่อง)		
								ผล	1	2		100	
								รวม	ร้อยละเฉลี่ยของงาน/โครงการ			100	
13. โครงการจัดหาระบบบริหารจัดการศูนย์คอมพิวเตอร์ (Data Center Infrastructure Management : DCIM) จำนวน 2 ระบบ พร้อมติดตั้งใช้งาน	ระดับความสำเร็จของการดำเนินงานตามแผนการดำเนินงาน	สบท.	40,000,000	6	แผน	50	ระดับ	-	1	6	ยช.6 แผนแม่บทฯ 20		
								ผล	2	6		100	
	จำนวนชั่วโมงของการแสดงผลของข้อมูลของอุปกรณ์ภายในห้องศูนย์คอมพิวเตอร์ และนำไปวิเคราะห์ได้ตลอด 24 ชั่วโมง			24	แผน	50	ชั่วโมง	-	-	24		100	
								ผล	24	100			
รวม	ร้อยละเฉลี่ยของงาน/โครงการ			100									



ยุทธศาสตร์ที่ 4 เชื่อมโยงสังคมแรงงานด้วยเครือข่ายดิจิทัล และเครือข่ายการสื่อสารเพื่อสร้างการเข้าถึงและให้บริการเชิงรุกแก่ทุกคน

ลำดับที่	ตัวชี้วัด งาน/โครงการ	หน่วยงาน	งบประมาณ (บาท)	เป้าหมาย	น้ำหนก	หน่วยนับ	ไตรมาสที่ 1	ไตรมาสที่ 2	ไตรมาสที่ 3	หมายเหตุ			
							ม.ค. - มี.ค. 64	ม.ค. - มิ.ย.64	ม.ค. - ก.ย.64				
<b>14. โครงการเช่าระบบโครงข่ายระบบสื่อสารข้อมูลและระบบเทคโนโลยีสารสนเทศเพื่องานประกันสังคม</b>													
ตัวชี้วัดที่ 1	ระดับความสำเร็จของการให้บริการระบบเครือข่ายสื่อสารข้อมูล (WAN Network) ได้อย่างต่อเนื่องและมีประสิทธิภาพ	สบท.	51,000,000	5	แผน	100	ระดับ	5	5	5	ยช.6 แผนแม่บทฯ 20 (โครงการต่อเนื่อง)		
								ผล	5	5		5	100
								รวม	ร้อยละเฉลี่ยของงาน/โครงการ			100	
<b>15. โครงการเข้าใช้ระบบเครือข่ายสื่อสารข้อมูลเพื่อบริการงานประกันสังคม</b>													
ตัวชี้วัดที่ 1	ระดับความสำเร็จของการดำเนินงานตามแผนการดำเนินงาน	สบท.	75,600,000	4	แผน	50	ระดับ	1	3	4	ยช.6 แผนแม่บทฯ 20 (โครงการต่อเนื่อง)		
								ผล	1	3		4	100
ตัวชี้วัดที่ 2	ระดับความสำเร็จของการให้บริการระบบเครือข่ายสื่อสารข้อมูล (WAN Network) ได้อย่างต่อเนื่องและมีประสิทธิภาพ	สบท.	75,600,000	5	แผน	50	ระดับ		-	5	ยช.6 แผนแม่บทฯ 20 (โครงการต่อเนื่อง)		
								ผล				5	100
								รวม	ร้อยละเฉลี่ยของงาน/โครงการ			100	
<b>16. โครงการจัดหาเครื่องคอมพิวเตอร์แม่ข่ายพร้อมอุปกรณ์เพื่อเพิ่มประสิทธิภาพการทำงานของระบบสารสนเทศ</b>													
ตัวชี้วัดที่ 1	ระดับความสำเร็จของการดำเนินงานตามแผน	สบท.	160,129,500	4	แผน	100	ระดับ	1	2	3	ยช.6 แผนแม่บทฯ 20 (โครงการต่อเนื่อง)		
								ผล	1	2		3	100
								รวม	ร้อยละเฉลี่ยของงาน/โครงการ			100	
<b>กลยุทธ์ 4.4 พัฒนาระบบเทคโนโลยีสารสนเทศสนับสนุนการปฏิบัติงาน และการบริหารจัดการองค์กร เพื่อเป็นส่วนหนึ่งของการสนับสนุนการยกระดับงานบริการและพัฒนางานประกันสังคมให้กับสังคมแรงงานได้อย่างมีประสิทธิภาพ</b>													
<b>โครงการใหม่</b>													
<b>17. โครงการพัฒนาระบบสนับสนุนการให้บริการ (Queue)</b>													
ตัวชี้วัดที่ 1	ระดับความสำเร็จของการดำเนินงานตามแผนการดำเนินงาน	สบท.	56,254,500	3	แผน	100	ระดับ	-	-	-	ยช.6 แผนแม่บทฯ 20		
								ผล					
								รวม	ร้อยละเฉลี่ยของงาน/โครงการ				

ยุทธศาสตร์ที่ 4 เชื่อมโยงสังคมแรงงานด้วยเครือข่ายดิจิทัล และเครือข่ายการสื่อสารเพื่อสร้างการเข้าถึงและให้บริการเชิงรุกแก่ทุกคน

ลำดับที่	ตัวชี้วัด งาน/โครงการ	หน่วยงาน	งบประมาณ (บาท)	เป้าหมาย		น้ำหนัก	หน่วยนับ	ไตรมาสที่ 1	ไตรมาสที่ 2	ไตรมาสที่ 3	หมายเหตุ	
								ม.ค. - มี.ค. 64	ม.ค. - มิ.ย.64	ม.ค. - ก.ย.64		
กลยุทธ์ 4.6 เปลี่ยน รูปแบบการนำเสนอข้อมูลและข่าวสารของสำนักงานประกันสังคมโดยพัฒนารูปแบบ ช่องทาง และออกแบบเนื้อหาข่าวสารในการสื่อสารกับสาธารณะที่เข้าใจง่ายมีประสิทธิภาพ เช่น การสื่อสารผ่านสื่อของสำนักงานประกันสังคมและเครือข่ายสื่อภายนอก /ช่องทาง Digital - Human touch / รูปแบบ												
งานประจำ												
<b>18. การผลิตและเผยแพร่สื่อประชาสัมพันธ์งานประกันสังคม</b>		ศสน.	149,800,000								ยช.6	
ตัวชี้วัดที่ 1	จำนวนครั้งในการเผยแพร่สื่อประชาสัมพันธ์			800	แผน	40	ครั้ง	-	200	500	แผนแม่บทฯ 20	
					ผล				450	1,441		288
ตัวชี้วัดที่ 2	จำนวนครั้งในการจัดกิจกรรมออกหน่วยประชาสัมพันธ์			60	แผน	60	ครั้ง	15	30	45		
					ผล			6	6	42	93	
ตัวชี้วัดที่ 3	จำนวนยอดพิมพ์ปฏิทิน			4,900,000	แผน	30	ฉบับ	-	-	-		
					ผล							
					รวม			ร้อยละเฉลี่ยของงาน/โครงการ			171	
<b>19. งานบริการข้อมูลและข่าวสารงานประกันสังคม</b>		ศสน.	4,935,000								ยช.6	
ตัวชี้วัดที่ 1	จำนวนการเผยแพร่ภาพกิจกรรม			600	แผน	40	ครั้ง	150	300	450	แผนแม่บทฯ 20	
					ผล			278	593	850		189
ตัวชี้วัดที่ 2	จำนวนการผลิตสื่อประชาสัมพันธ์ประเภทสิ่งพิมพ์			36,000	แผน	30	ชิ้น	9,000	18,000	27,000		
					ผล			23,267	46,392	52,494	194	
ตัวชี้วัดที่ 3	ร้อยละของจำนวนข้อร้องเรียนและข้อร้องทุกข์ ที่ได้รับการแก้ไขแล้วเสร็จภายใน 25 วัน			92	แผน	30	ร้อยละ	92	92	92		
					ผล			94	98	98	107	
					รวม			ร้อยละเฉลี่ยของงาน/โครงการ			166	
<b>20. งานอนุกรรมการประชาสัมพันธ์</b>		ศสน.	1,184,500								ยช.6	
ตัวชี้วัดที่ 1	จำนวนครั้งในการจัดประชุม			9	แผน	100	ครั้ง	3	4	7	แผนแม่บทฯ 20	
					ผล			2	3	5		71
					รวม			ร้อยละเฉลี่ยของงาน/โครงการ			71	

ยุทธศาสตร์ที่ 4 เชื่อมโยงสังคมแรงงานด้วยเครือข่ายดิจิทัล และเครือข่ายการสื่อสารเพื่อสร้างการเข้าถึงและให้บริการเชิงรุกแก่ทุกคน

ลำดับที่	ตัวชี้วัด งาน/โครงการ	หน่วยงาน	งบประมาณ (บาท)	เป้าหมาย		น้ำหนัก	หน่วยนับ	ไตรมาสที่ 1	ไตรมาสที่ 2	ไตรมาสที่ 3	หมายเหตุ	
								ม.ค. - มี.ค. 64	ม.ค. - มิ.ย.64	ม.ค. - ก.ย.64		
โครงการเดิม												
21. โครงการบริการส่งข้อความสั้นทางโทรศัพท์มือถือ Short Message Service (SMS)		ศสน.	4,159,500								ยช.6 แผนแม่บทฯ 20 (โครงการต่อเนื่อง)	
ตัวชี้วัดที่ 1	จำนวนข้อความที่ส่งให้ผู้ประกันตน			11,850,000	แผน	50	ข้อความ	4,350,000	8,850,000	11,850,000		
					ผล			4,171,903	7,827,886	11,079,513		93
ตัวชี้วัดที่ 2	ระดับความสำเร็จของการดำเนินงานตามแผนการดำเนินงาน			3	แผน	50	ระดับ	3	3	3		
					ผล			3	3	3		100
					รวม	ร้อยละเฉลี่ยของงาน/โครงการ						97
22. โครงการบริการส่งข้อความสั้นทางโทรศัพท์มือถือ Short Message Service (SMS)		ศสน.	5,032,000									
ตัวชี้วัดที่ 1	จำนวนข้อความที่ส่งให้ผู้ประกันตน			5,100,000	แผน	100	ข้อความ	-	-	5,100,000		
					ผล					7,063,015	138	
					รวม	ร้อยละเฉลี่ยของงาน/โครงการ					138	
23. โครงการเช่าบริการศูนย์บริการข้อมูลประกันสังคม Contact center 1506		ศสน.	49,995,000					500,000			ยช.6 แผนแม่บทฯ 20	
ตัวชี้วัดที่ 1	จำนวนการใช้บริการสายด่วน 1506			500,000	แผน	35	สาย	300,000	500,000	500,000		
					ผล			864,677	1,376,541	1,376,541		275
ตัวชี้วัดที่ 2	จำนวนการตอบข้อซักถามผ่าน Social Media			50,000	แผน	35	ครั้ง	30,000	50,000	50,000		
					ผล			121,373	155,285	196,496		393
ตัวชี้วัดที่ 3	ร้อยละคุณภาพการให้บริการ			85	แผน	30	ร้อยละ	85	95	95		
					ผล			94	95	95		100
			รวม	ร้อยละเฉลี่ยของงาน/โครงการ					264			

ยุทธศาสตร์ที่ 4 เชื่อมโยงสังคมแรงงานด้วยเครือข่ายดิจิทัล และเครือข่ายการสื่อสารเพื่อสร้างการเข้าถึงและให้บริการเชิงรุกแก่ทุกคน

ลำดับที่	ตัวชี้วัด งาน/โครงการ	หน่วยงาน	งบประมาณ (บาท)	เป้าหมาย		น้ำหนัก	หน่วยนับ	ไตรมาสที่ 1	ไตรมาสที่ 2	ไตรมาสที่ 3	หมายเหตุ
								ม.ค. - มี.ค. 64	ม.ค. - มิ.ย. 64	ม.ค. - ก.ย. 64	
กลยุทธ์ 4.7 ปรับทิศทางการสื่อสารและประชาสัมพันธ์ของสำนักงานประกันสังคมให้เป็นเชิงรุกและสร้างสรรค์ (Proactive and Creative) โดยยึดผู้รับบริการและสาธารณชนเป็นศูนย์กลาง ผ่านการทำความเข้าใจในรูปแบบพฤติกรรม การสื่อสารของกลุ่มเป้าหมาย เพื่อเพิ่มการรับรู้ ถึงข้อมูลสำนักงานประกันสังคมในสังคมแรงงาน											
โครงการเดิม											
24. โครงการประชุมชี้แจงให้ความรู้งานประกันสังคม		พื้นที่/จังหวัด/สาขา	2,018,559								ยช.6
ตัวชี้วัดที่ 1	จำนวนผู้เข้ารับการฝึกอบรม			12,440	แผน	100	คน	1,840	2,440	3,240	แผนแม่บทฯ 20
					ผล			1,930	2,170	2,346	
					รวม	ร้อยละเฉลี่ยของงาน/โครงการ					72
25. โครงการประชุมวิชาการประกันสังคม		กวพ.	969,600								ยช.6
ตัวชี้วัดที่ 1	จำนวนผู้เข้าร่วมประชุม			400	แผน	50	คน	-	-		แผนแม่บทฯ 20
					ผล						
ตัวชี้วัดที่ 2	ร้อยละความพึงพอใจของผู้เข้าร่วมงาน			85	แผน	50	ร้อยละ	-	-		ยกเลิกในไตรมาส
					ผล						
					รวม	ร้อยละเฉลี่ยของงาน/โครงการ					
26. โครงการบริการข้อมูลประกันสังคม Contact Center 1506		ศสน.	78,604,100								ยช.6
สู่เป้าหมายรายบุคคล											แผนแม่บทฯ 20
ตัวชี้วัดที่ 1	จำนวนการใช้บริการสายด่วน 1506 ผ่านช่องทางโทรศัพท์			1,190,000	แผน	30	สาย	-	170,000	680,000	(โครงการต่อเนื่อง)
					ผล				256,692	2,103,610	309
ตัวชี้วัดที่ 2	จำนวนการตอบข้อสอบถามผ่าน Social Media และสื่อออนไลน์ของสำนักงานประกันสังคม			105,000	แผน	30	ครั้ง	-	15,000	60,000	
					ผล				43,581	198,471	331
ตัวชี้วัดที่ 3	จำนวนการให้บริการตรวจสอบข้อมูลด้วยตนเอง			84,000	แผน	20	ครั้ง	-	12,000	48,000	
					ผล				13,633	118,132	246
ตัวชี้วัดที่ 4	ร้อยละความพึงพอใจในการใช้บริการ			85	แผน	20	ร้อยละ	-	85	85	
					ผล				99	97	115
					รวม	ร้อยละเฉลี่ยของงาน/โครงการ					264

ยุทธศาสตร์ที่ 4 เชื่อมโยงสังคมแรงงานด้วยเครือข่ายดิจิทัล และเครือข่ายการสื่อสารเพื่อสร้างการเข้าถึงและให้บริการเชิงรุกแก่ทุกคน

ลำดับที่	ตัวชี้วัด งาน/โครงการ	หน่วยงาน	งบประมาณ (บาท)	เป้าหมาย		น้ำหนัก	หน่วยนับ	ไตรมาสที่ 1	ไตรมาสที่ 2	ไตรมาสที่ 3	หมายเหตุ
								ม.ค. - มี.ค. 64	ม.ค. - มิ.ย. 64	ม.ค. - ก.ย. 64	
27.	โครงการส่งเสริมการมีส่วนร่วมเผยแพร่ ประชาสัมพันธ์งานประกันสังคม สู่ผู้ประกันตน	กผ.	20,400,000								ยช.6 แผนแม่บทฯ 20
ตัวชี้วัดที่ 1	จำนวนรุ่นที่จัดอบรม			1,020	แผน	50	รุ่น	100	400	700	
					ผล			13	77	101	14
ตัวชี้วัดที่ 2	ร้อยละความพึงพอใจของผู้เข้าร่วมโครงการ			70	แผน	50	ร้อยละ	70	70	70	
					ผล			75	75	95	136
					รวม			ร้อยละเฉลี่ยของงาน/โครงการ			75
28.	โครงการอบรมเทคนิคการรับเรื่องร้องเรียน	ศสน./กผ.	1,185,140								ยช.6 แผนแม่บทฯ 20
ตัวชี้วัดที่ 1	จำนวนผู้เข้ารับการอบรม			280	แผน	50	คน	140	140	280	
					ผล			144	144	288	103
ตัวชี้วัดที่ 2	ร้อยละข้อร้องเรียนการให้บริการของเจ้าหน้าที่ลดลง ไม่น้อยกว่าร้อยละ 10			10	แผน	50	ร้อยละ	10	10	10	
					ผล			0	0	6	63
					รวม			ร้อยละเฉลี่ยของงาน/โครงการ			83
29.	โครงการจัดนิทรรศการและแถลงข่าวสารงานประกันสังคม	ศสน.	2,000,000								ยช.6 แผนแม่บทฯ 20
ตัวชี้วัดที่ 1	จำนวนครั้งในการจัดกิจกรรม			4	แผน	50	ครั้ง	1	1	1	
					ผล			1	1	1	100
ตัวชี้วัดที่ 2	จำนวนสื่อมวลชนเผยแพร่ข่าวสาร งานละไม่น้อยกว่า 2 สื่อ			16	แผน	50	ครั้ง	4	4	4	
					ผล			4	4	4	100
					รวม			ร้อยละเฉลี่ยของงาน/โครงการ			100
30.	โครงการประกันสังคมทั่วไทยสู่แรงงานภาคอิสระ	สสร.	811,000								ยช.6 แผนแม่บทฯ 20 ยกเลิกแผนงาน
ตัวชี้วัดที่ 1	จำนวนผู้เข้าประชุม			450	แผน	100	คน	250	250	250	
					ผล			282	282	282	113
					รวม			ร้อยละเฉลี่ยของงาน/โครงการ			113

ยุทธศาสตร์ที่ 4 เชื่อมโยงสังคมแรงงานด้วยเครือข่ายดิจิทัล และเครือข่ายการสื่อสารเพื่อสร้างการเข้าถึงและให้บริการเชิงรุกแก่ทุกคน

ลำดับที่	ตัวชี้วัด งาน/โครงการ	หน่วยงาน	งบประมาณ (บาท)	เป้าหมาย		น้ำหนัก	หน่วยนับ	ไตรมาสที่ 1	ไตรมาสที่ 2	ไตรมาสที่ 3	หมายเหตุ
								ม.ค. - มี.ค. 64	ม.ค. - มิ.ย.64	ม.ค. - ก.ย.64	
31.	โครงการรณรงค์ป้องกันและยับยั้งการแพร่ระบาดของโรคติดเชื้อไวรัสโคโรนา 2019 (COVID -19) (สำหรับเงินเหลือจ่าย)	ศสน.	3,350,000								ยช.6 แผนแม่บทฯ 20
ตัวชี้วัดที่ 1	จำนวนผู้ประกันตนที่ให้ความสนใจในการดูแลป้องกันตนเองจากการแพร่ระบาดของโรคติดเชื้อไวรัสโคโรนา 2019 (COVID-19)			50,000	แผน	100	คน	-	50,000	50,000	
					ผล				55,386	55,386	111
					รวม	ร้อยละเฉลี่ยของงาน/โครงการ				111	
32.	โครงการรณรงค์ป้องกันและยับยั้งการแพร่ระบาดของโรคติดเชื้อไวรัสโคโรนา 2019 (COVID -19) ระยะที่ 2 (สำหรับเงินเหลือจ่าย)	ศสน.	3,200,000								ยช.6 แผนแม่บทฯ 20
ตัวชี้วัดที่ 1	จำนวนผู้ประกันตนที่ให้ความสนใจในการดูแลป้องกันตนเองจาก			10,000	แผน	100	คน	-	10,000	10,000	
					ผล				21,080	21,080	211
					รวม	ร้อยละเฉลี่ยของงาน/โครงการ				211	
โครงการใหม่											
33.	โครงการเพิ่มประสิทธิภาพระบบ Contact Center 1506 เพื่อรองรับสถานการณ์โควิด-19 (สำหรับเงินเหลือจ่าย)	ศสน.	3,531,000	2,340,000							
ตัวชี้วัดที่ 1	จำนวนสายที่ติดต่อ Contact Center 1506				แผน	50	คน	-	-	-	
					ผล						
ตัวชี้วัดที่ 2	ร้อยละความพึงพอใจในการให้บริการ Contact Center 1506				แผน	50	ร้อยละ	-	-	-	
					ผล						
					รวม	ร้อยละเฉลี่ยของงาน/โครงการ					
กลยุทธ์ 4.8 สร้างช่องทางรับฟังและเปิดรับข้อมูลจากทุกภาคส่วน เพื่อสร้างการมีส่วนร่วมในการพัฒนาสำนักงานประกันสังคมในทุกมิติ											
โครงการเดิม											
34.	โครงการสำรวจความพึงพอใจสำนักงานประกันสังคม	กวพ.	5,000,000								ยช.6 แผนแม่บทฯ 20
ตัวชี้วัดที่ 1	รายงานผลการสำรวจความพึงพอใจสำนักงานประกันสังคม (ร่างรายงานฉบับสมบูรณ์)			1	แผน	100	เล่ม	-	-	-	
					ผล						
					รวม	ร้อยละเฉลี่ยของงาน/โครงการ					

แผนปฏิบัติการราชการสำนักงานประกันสังคม ประจำปี 2564

ยุทธศาสตร์ที่ 5 ปฏิรูปองค์กรให้ก้าวทันต่อการเปลี่ยนแปลงเพื่อให้บริการได้เต็มศักยภาพ

ลำดับที่	ตัวชี้วัด งาน/โครงการ	หน่วยงาน	งบประมาณ (บาท)	เป้าหมาย		น้ำหนัก	หน่วยนับ	ไตรมาสที่ 1	ไตรมาสที่ 2	ไตรมาสที่ 3	หมายเหตุ	
								มก.-มี.ค.64	มก.-มิ.ย.64	มก.-ก.ย.64		
กลยุทธ์ 5.1 ทบทวนปรับปรุงโครงสร้างองค์กรรูปแบบการดำเนินงานในส่วนต่างๆ ขององค์กรให้ทันสมัย มีประสิทธิภาพ รองรับการเปลี่ยนแปลงทั้งด้านการบริการ สิทธิประโยชน์ และการบริหารจัดการองค์กรโดยรวม												
งานประจำ												
1. งานอนุกรรมการประกันสังคมจังหวัด		พื้นที่/ จังหวัด/ สาขา	16,582,700								ยช.6 แผนแม่บทฯ 20	
ตัวชี้วัดที่ 1	จำนวนครั้งในการจัดประชุม			464	แผน	100	ครั้ง	91	232	325		
					ผล			66	123	192		59
					รวม	ร้อยละเฉลี่ยของงาน/โครงการ						59
2. งานบริหารและตรวจสอบการเงิน การคลัง และการบัญชี		กค.	24,468,600									
ตัวชี้วัดที่ 1	จำนวนครั้งในการบริการจัดหาพัสดุ			850	แผน	50	ครั้ง	240	430	640		
					ผล			215	388	526		82
ตัวชี้วัดที่ 2	จำนวนใบสำคัญที่ตรวจสอบ			14,400	แผน	50	รายการ	3,600	7,200	10,800		
					ผล			2,960	5,551	8,262		77
			รวม	ร้อยละเฉลี่ยของงาน/โครงการ					79			
3. งานอนุกรรมการกลั่นกรองงบประมาณและขับเคลื่อนการดำเนินงานจากเงินกองทุนเพื่อบริหารงานสำนักงานของสำนักงานประกันสังคม		กค.	1,324,300								ยช.6 แผนแม่บทฯ 20	
ตัวชี้วัดที่ 1	จำนวนครั้งในการจัดประชุม			24	แผน	100	ครั้ง	6	12	18		
					ผล			6	12	19		106
					รวม	ร้อยละเฉลี่ยของงาน/โครงการ						106

ยุทธศาสตร์ที่ 5 ปฏิรูปองค์กรให้ก้าวทันต่อการเปลี่ยนแปลงเพื่อให้บริการได้เต็มศักยภาพ

ลำดับที่	ตัวชี้วัด งาน/โครงการ	หน่วยงาน	งบประมาณ (บาท)	เป้าหมาย		น้ำหนัก	หน่วยนับ	ไตรมาสที่ 1	ไตรมาสที่ 2	ไตรมาสที่ 3		หมายเหตุ
								มก.-มี.ค.64	มก.-มิ.ย.64	มก.-ก.ย.64		
<b>4. งานพัฒนาและขับเคลื่อนนโยบายและยุทธศาสตร์องค์กร</b>												
ตัวชี้วัดที่ 1	ร้อยละความสำเร็จของจำนวนครั้งในการจัดประชุมคณะกรรมการ ประกันสังคม	กนผ.	6,085,200	100	แผน	20	ครั้ง	25	50	75		ยช.6 แผนแม่บทฯ 20
								25	58	83	111	
ตัวชี้วัดที่ 2	ร้อยละความสำเร็จของการดำเนินงานตามกระบวนการจัดทำ งบประมาณ			100	แผน	15	ร้อยละ	25	45	60		
								25	45	60	100	
ตัวชี้วัดที่ 3	จัดทำแผนปฏิบัติการประจำปี ภายในเดือนกุมภาพันธ์			1	แผน	15	เล่ม	1	1	1		
								1	1	1	100	
ตัวชี้วัดที่ 4	ติดตามและประเมินผลการปฏิบัติงานตามแผนเสนอต่อผู้บริหาร ภายในเดือนถัดไป หลังสิ้นไตรมาส			100	แผน	20	ร้อยละ	100	100	100		
								90	95	95	95	
ตัวชี้วัดที่ 5	ร้อยละความสำเร็จของการดำเนินงานตามแผนงาน ด้านต่างประเทศ			90	แผน	15	ร้อยละ	30	50	70		
								62	122	197	281	
ตัวชี้วัดที่ 6	ร้อยละความสำเร็จของการดำเนินงานตามแผนงานความร่วมมือ ทวิภาคีและพหุภาคีด้านประกันสังคม			90	แผน	15	ร้อยละ	30	50	70		
								45	68	92	131	
								<b>รวม</b>		<b>ร้อยละเฉลี่ยของงาน/โครงการ</b>		



ยุทธศาสตร์ที่ 5 ปฏิรูปองค์กรให้ก้าวทันต่อการเปลี่ยนแปลงเพื่อให้บริการได้เต็มศักยภาพ

ลำดับที่	ตัวชี้วัด งาน/โครงการ	หน่วยงาน	งบประมาณ (บาท)	เป้าหมาย		น้ำหนัก	หน่วยนับ	ไตรมาสที่ 1	ไตรมาสที่ 2	ไตรมาสที่ 3	หมายเหตุ	
								มก.-มี.ค.64	มก.-มิ.ย.64	มก.-ก.ย.64		
<b>5. งานพัฒนาระบบบริหารจัดการองค์กรที่มุ่งผลสัมฤทธิ์</b>												
ตัวชี้วัดที่ 1	ร้อยละความสำเร็จของการติดตามการดำเนินการประเมินส่วนราชการมาตรการปรับปรุงประสิทธิภาพในการปฏิบัติราชการ	กพร.	256,700	100	แผน	100	ร้อยละ	20	30	30	ยช.6 แผนแม่บทฯ 20	
					ผล			20	30	30		100
					รวม	ร้อยละเฉลี่ยของงาน/โครงการ						100
<b>6. งานเสริมสร้างสนับสนุนการทำงานอย่างมีประสิทธิภาพ</b>												
ตัวชี้วัดที่ 1	การดำเนินการด้านสารบรรณ ธุรการกรม การประชุมกรม และการประชุมหารือข้อราชการหน่วยงานในสังกัดกระทรวงแรงงาน	สลก.	96,679,400	162,000	แผน	20	ครั้ง	40,500	81,000	121,500	ยช.6 แผนแม่บทฯ 20	
					ผล			65,450	127,229	189,707		156
ตัวชี้วัดที่ 2	การดำเนินการเอกสารไปรษณีย์และพัสดุที่จัดส่งของสำนักงานประกันสังคม			72,000	แผน	10	ชิ้น	18,000	36,000	54,000		
					ผล			24,406	52,171	76,932		142
ตัวชี้วัดที่ 3	การประสานการให้บริการงานอำนวยความสะดวกและการให้บริการด้านสวัสดิการแก่ข้าราชการและเจ้าหน้าที่ผู้มาติดต่อ			5,400	แผน	20	ครั้ง	1,350	2,700	4,050		
					ผล			2,091	4,428	7,227		178
ตัวชี้วัดที่ 4	การประสานราชการส่วนกลางและส่วนภูมิภาคและการตรวจราชการของผู้ตรวจราชการและผู้เชี่ยวชาญเฉพาะด้านประกันสังคม			2,250	แผน	30	ครั้ง	555	1,110	1,665		
					ผล			631	1,204	1,853		111
ตัวชี้วัดที่ 5	การให้บริการของงานอาคารสำนักงานประกันสังคมและการให้บริการเกี่ยวกับรถยนต์			22,800	แผน	20	ครั้ง	5,700	11,400	17,100		
					ผล			5,772	11,860	18,193		106
					รวม	ร้อยละเฉลี่ยของงาน/โครงการ						136

ยุทธศาสตร์ที่ 5 ปฏิรูปองค์กรให้ก้าวทันต่อการเปลี่ยนแปลงเพื่อให้บริการได้เต็มศักยภาพ

ลำดับที่	ตัวชี้วัด งาน/โครงการ	หน่วยงาน	งบประมาณ (บาท)	เป้าหมาย		น้ำหนัก	หน่วยนับ	ไตรมาสที่ 1	ไตรมาสที่ 2	ไตรมาสที่ 3	หมายเหตุ		
								มก.-มี.ค.64	มก.-มิ.ย.64	มก.-ก.ย.64			
<b>7. งานส่งเสริมสวัสดิการและสร้างขวัญกำลังใจ</b>													
ตัวชี้วัดที่ 1	จำนวนผู้มาใช้กิจกรรม/นันทนาการต่างๆ	สลก.	159,400	7,200	แผน	50	คน	1,800	3,600	5,400	ยช.6 แผนแม่บทฯ 20		
ตัวชี้วัดที่ 2	ร้อยละความสำเร็จสำหรับผู้มาใช้กิจกรรมต่างๆ ตามแผน			90	แผน	50	ร้อยละ	90	90	90		11	
													16
								ร้อยละเฉลี่ยของงาน/โครงการ					
<b>8. งานสนับสนุนการปรับปรุง/ซ่อมแซมสิ่งก่อสร้าง</b>													
ตัวชี้วัดที่ 1	ร้อยละความสำเร็จของการเบิกจ่ายเงินนอกงบประมาณ	พื้นที่/ จังหวัด/ สาขา	1,050,950	80	แผน	100	ร้อยละ	30	50	60	ยช.6 แผนแม่บทฯ 20		
								ร้อยละเฉลี่ยของงาน/โครงการ					
<b>โครงการเดิม</b>													
<b>9. โครงการฝึกอบรมเชิงปฏิบัติการซักซ้อมแผนการป้องกันและระงับอัคคีภัย</b>													
ตัวชี้วัดที่ 1	จำนวนผู้เข้ารับการอบรม	พื้นที่/ จังหวัด/ สาขา	2,585,717	3,234	แผน	100	คน	1,022	1,585	1,723	ยช.6 แผนแม่บทฯ 20		
													59
													59
								ร้อยละเฉลี่ยของงาน/โครงการ					
<b>10. โครงการฝึกอบรมเชิงปฏิบัติการซักซ้อมแผนการป้องกันและระงับอัคคีภัย</b>													
ตัวชี้วัดที่ 1	จำนวนผู้เข้ารับการอบรม	สลก.	96,955	180	แผน	50	คน	180	180	180	ยช.6 แผนแม่บทฯ 20		
ตัวชี้วัดที่ 2	ระดับความพึงพอใจเจ้าหน้าที่ผู้เข้ารับการฝึกอบรม			3	แผน	50	ระดับ	3	3	3		100	
													167
													133
								ร้อยละเฉลี่ยของงาน/โครงการ					

ยุทธศาสตร์ที่ 5 ปฏิรูปองค์กรให้ก้าวทันต่อการเปลี่ยนแปลงเพื่อให้บริการได้เต็มศักยภาพ

ลำดับที่	ตัวชี้วัด งาน/โครงการ	หน่วยงาน	งบประมาณ (บาท)	เป้าหมาย		น้ำหนัก	หน่วยนับ	ไตรมาสที่ 1	ไตรมาสที่ 2	ไตรมาสที่ 3	หมายเหตุ
								มก.-มี.ค.64	มก.-มิ.ย.64	มก.-ก.ย.64	
11.	โครงการทบทวนโครงสร้างองค์กรและรูปแบบการดำเนินงานให้ทันสมัย รองรับการเปลี่ยนแปลง พร้อมก้าวสู่ระบบราชการ 4.0	กพร.	219,000								ยช.6 แผนแม่บทฯ 20
ตัวชี้วัดที่ 1	ผลการศึกษาจากการทบทวน โครงสร้างและรูปแบบการดำเนินงานที่ทันสมัยของสำนักงานประกันสังคม			1	แผน	100	ฉบับ	-	-	-	
					ผล						
					รวม	ร้อยละเฉลี่ยของงาน/โครงการ					
12.	โครงการก่อสร้างอาคารสำนักงานประกันสังคมจังหวัดบึงกาฬ	บึงกาฬ	7,437,400								ยช.6 แผนแม่บทฯ 20 (โครงการต่อเนื่อง)
ตัวชี้วัดที่ 1	ระดับความสำเร็จของการก่อสร้างหรือปรับปรุงภาพลักษณ์ (วงเงินตั้งแต่ 2,000,000 บาท ขึ้นไป หรือ งบ 500,000 บาท – 2,000,000 บาท เป็นงบผูกพันสัญญาเกิน ปี 2563)			6	แผน	100	ระดับ	6	6	6	
					ผล			6	6	6	100
					รวม	ร้อยละเฉลี่ยของงาน/โครงการ					100
13.	งานปรับปรุงและพัฒนาด้านกายภาพ พื้นที่ และอาคารสถานที่ วงเงินต่ำกว่า 500,000 บาท	สปจ.สตูล	10,400								
ตัวชี้วัดที่ 1	ระดับความสำเร็จของการก่อสร้างหรือปรับปรุงภาพลักษณ์ (วงเงินต่ำกว่า 500,000 บาท)			2	แผน	100	ระดับ	-	-	1	
					ผล			-	-	1	100
					รวม	ร้อยละเฉลี่ยของงาน/โครงการ					100
14.	งานปรับปรุงและพัฒนาด้านกายภาพ พื้นที่ และอาคารสถานที่ วงเงินต่ำกว่า 500,000 บาท	สปส. กทม.พท.5	49,050								
ตัวชี้วัดที่ 1	ระดับความสำเร็จของการก่อสร้างหรือปรับปรุงภาพลักษณ์ (วงเงินต่ำกว่า 500,000 บาท)			2	แผน	100	ระดับ	-	-	1	
					ผล			-	-	2	200
					รวม	ร้อยละเฉลี่ยของงาน/โครงการ					200
15.	งานปรับปรุงและพัฒนาด้านกายภาพ พื้นที่ และอาคารสถานที่ วงเงินตั้งแต่ 500,000 – 2,000,000 บาท (โครงการ 1 ปี)	สปจ สมุทรสาคร	549,400								
ตัวชี้วัดที่ 1	ระดับความสำเร็จของการก่อสร้างหรือปรับปรุงภาพลักษณ์ ที่งบประมาณตั้งแต่ 500,000- 2,000,000 บาท (โครงการ 1 ปี)			3	แผน	100	ระดับ	-	-	1	
					ผล			-	-	0	0
					รวม	ร้อยละเฉลี่ยของงาน/โครงการ					0

ยุทธศาสตร์ที่ 5 ปกป้องคุ้มครองให้ก้าวทันต่อการเปลี่ยนแปลงเพื่อให้บริการได้เต็มศักยภาพ

ลำดับที่	ตัวชี้วัด งาน/โครงการ	หน่วยงาน	งบประมาณ (บาท)	เป้าหมาย		น้ำหนัก	หน่วยนับ	ไตรมาสที่ 1	ไตรมาสที่ 2	ไตรมาสที่ 3	หมายเหตุ		
								มก.-มี.ค.64	มก.-มิ.ย.64	มก.-ก.ย.64			
โครงการใหม่													
<b>16. ค่าจ้างล่ามภาษาต่างประเทศ</b>													
ตัวชี้วัดที่ 1	จำนวนบุคลากร (ล่าม) ที่มีความรู้ด้านภาษาเมียนมา	สปส. จังหวัด ตาก	630,000	4	แผน	50	อัตรา	4	4	4	ยช.6 แผนแม่บทฯ 20		
ตัวชี้วัดที่ 2	ความพึงพอใจของผู้ประกันตนชาวเมียนมาต่อการให้บริการ ของประกันสังคม	สาขาแม่ สอศ/ ชุมพร/						80	รวม	ร้อยละเฉลี่ยของงาน/โครงการ		100	
								80				80	80
								70				100	100
											113		
<b>17. โครงการจัดทำลิฟท์สำหรับคนพิการ สำนักงานประกันสังคม กรุงเทพมหานครพื้นที่ 7</b>													
ตัวชี้วัดที่ 1	ระดับความสำเร็จของการก่อสร้างและปรับปรุงภาพลักษณ์ที่งบประมาณ ตั้งแต่ 500,000 - 2,000,000 บาท (โครงการ 1 ปี)	สปส. พื้นที่ 7	780,000	3	แผน	100	ระดับ		1	2	ยช.6 แผนแม่บทฯ 20		
												50	
<b>18. งานปรับปรุงสำนักงานประกันสังคมจังหวัดสงขลา</b>													
ตัวชี้วัดที่ 1	ระดับความสำเร็จของการก่อสร้างและปรับปรุงภาพลักษณ์ที่วงเงิน เกิน 2,000,000 บาทขึ้นไป หรือ 500,000 - 2,000,000 บาท (โครงการผูกพันสัญญาเกิน 1 ปี)	สงขลา	4,330,000	3	แผน	100	ระดับ	0	0	2	ยช.6 แผนแม่บทฯ 20		
												50	
<b>19. โครงการก่อสร้างอาคารสำนักงานประกันสังคมจังหวัดระยอง สาขาปลวกแดง</b>													
ตัวชี้วัดที่ 1	ระดับความสำเร็จของการก่อสร้างและปรับปรุงภาพลักษณ์ที่วงเงิน เกิน 2,000,000 บาทขึ้นไป หรือ 500,000 - 2,000,000 บาท (โครงการผูกพันสัญญาเกิน 1 ปี)	สปจ.ระยอง สาขา ปลวกแดง	21,639,600	4	แผน	100	ระดับ	1	2	3	ยช.6 แผนแม่บทฯ 20 (โครงการต่อเนื่อง)		
												67	

ยุทธศาสตร์ที่ 5 ปฏิรูปองค์กรให้ก้าวทันต่อการเปลี่ยนแปลงเพื่อให้บริการได้เต็มศักยภาพ

ลำดับที่	ตัวชี้วัด งาน/โครงการ	หน่วยงาน	งบประมาณ (บาท)	เป้าหมาย		น้ำหนัก	หน่วยนับ	ไตรมาสที่ 1	ไตรมาสที่ 2	ไตรมาสที่ 3	หมายเหตุ	
								มก.-มี.ค.64	มก.-มิ.ย.64	มก.-ก.ย.64		
20. โครงการก่อสร้างอาคารสำนักงานประกันสังคมจังหวัดพระนครศรีอยุธยา สาขาอุทัย												
ตัวชี้วัดที่ 1	ระดับความสำเร็จของการก่อสร้างและปรับปรุงภาพลักษณ์ที่วงเงินเกิน 2,000,000 บาทขึ้นไป หรือจบ 500,000 - 2,000,000 บาท (โครงการผูกพันสัญญาเกิน 1 ปี)	สปจ. พระนครศรีอยุธยา สาขาอุทัย	14,420,000	2	แผน	100	ระดับ	-	1	2	ยช.6 แผนแม่บทฯ 20 (โครงการต่อเนื่อง)	
					ผล			0	1	1		50
					รวม	ร้อยละเฉลี่ยของงาน/โครงการ				50		
21. โครงการปรับปรุงซ่อมแซมอาคารที่ทำการสำนักงานประกันสังคมจังหวัดศรีสะเกษ												
ตัวชี้วัดที่ 1	ระดับความสำเร็จของการก่อสร้างและปรับปรุงภาพลักษณ์ที่วงเงินเกิน 2,000,000 บาทขึ้นไป หรือจบ 500,000 - 2,000,000 บาท (โครงการผูกพันสัญญาเกิน 1 ปี)	สปจ. ศรีสะเกษ	2,050,000	7	แผน	100	ระดับ	1	1	4	ยช.6 แผนแม่บทฯ 20 สลก. ให้ปรับปรุง รายละเอียดอีกครั้ง	
					ผล			2	2	3		75
					รวม	ร้อยละเฉลี่ยของงาน/โครงการ				75		
22. โครงการก่อสร้างอาคารสำนักงานประกันสังคมจังหวัดปทุมธานี สาขาคลองหลวง												
ตัวชี้วัดที่ 1	ระดับความสำเร็จของการก่อสร้างและปรับปรุงภาพลักษณ์ที่วงเงินเกิน 2,000,000 บาทขึ้นไป หรือจบ 500,000 - 2,000,000 บาท (โครงการผูกพันสัญญาเกิน 1 ปี)	สปจ. ปทุมธานี สาขาคลองหลวง	14,628,300	5	แผน	100	ระดับ	-	-	1	ยช.6 แผนแม่บทฯ 20 (โครงการต่อเนื่อง)	
					ผล			-	-	0		0
					รวม	ร้อยละเฉลี่ยของงาน/โครงการ				0		

ยุทธศาสตร์ที่ 5 ปกป้องคุ้มครองให้ก้าวทันต่อการเปลี่ยนแปลงเพื่อให้บริการได้เต็มศักยภาพ

ลำดับที่	ตัวชี้วัด งาน/โครงการ	หน่วยงาน	งบประมาณ (บาท)	เป้าหมาย		น้ำหนัก	หน่วยนับ	ไตรมาสที่ 1	ไตรมาสที่ 2	ไตรมาสที่ 3	หมายเหตุ	
								มก.-มิ.ค.64	มก.-มิ.ย.64	มก.-ก.ย.64		
23. โครงการก่อสร้างอาคารสำนักงานประกันสังคมจังหวัดชลบุรี สาขาศรีราชา												
ตัวชี้วัดที่ 1	ระดับความสำเร็จของการก่อสร้างและปรับปรุงภาพลักษณ์ที่วงเงินเกิน 2,000,000 บาทขึ้นไป หรือ 500,000 - 2,000,000 บาท (โครงการผูกพันสัญญาเกิน 1 ปี)	สพจชลบุรี สาขาศรีราชา	19,764,000	5	แผน	100	ระดับ	-	-	1	ยช.6 แผนแม่บทฯ 20 (โครงการต่อเนื่อง)	
					ผล			-	-	1		100
					รวม	ร้อยละเฉลี่ยของงาน/โครงการ				100		
งานประจำ												
24. งานปรับปรุงและพัฒนาด้านกายภาพ พื้นที่ และอาคารสถานที่ วงเงินต่ำกว่า 500,000 บาท												
ตัวชี้วัดที่ 1	ระดับความสำเร็จของการก่อสร้างหรือปรับปรุงภาพลักษณ์ (วงเงินต่ำกว่า 5000,000 บาท)	สปจ. ประจวบคีรีขันธ์	153,000	2	แผน	100	ระดับ	-	-	1		
					ผล			-	-	0	0	
					รวม	ร้อยละเฉลี่ยของงาน/โครงการ				0		
25. งานปรับปรุงและพัฒนาด้านกายภาพ พื้นที่ และอาคารสถานที่ วงเงินต่ำกว่า 500,000 บาท												
ตัวชี้วัดที่ 1	ระดับความสำเร็จของการก่อสร้างหรือปรับปรุงภาพลักษณ์ (วงเงินต่ำกว่า 5000,000 บาท)	พะเยา	443,200	2	แผน	100	ระดับ	-	-	1		
					ผล			-	-	2	200	
					รวม	ร้อยละเฉลี่ยของงาน/โครงการ				200		
26. งานปรับปรุงและพัฒนาด้านกายภาพ พื้นที่ และอาคารสถานที่ วงเงินต่ำกว่า 500,000 บาท												
ตัวชี้วัดที่ 1	ระดับความสำเร็จของการก่อสร้างหรือปรับปรุงภาพลักษณ์ (วงเงินต่ำกว่า 5000,000 บาท)	หนองคาย	323,000	2	แผน	100	ระดับ	-	-	1		
					ผล			-	-	1	100	
					รวม	ร้อยละเฉลี่ยของงาน/โครงการ				100		
27. งานปรับปรุงและพัฒนาด้านกายภาพ พื้นที่ และอาคารสถานที่ วงเงินตั้งแต่ 500,000 – 2,000,000 บาท (โครงการ 1 ปี)												
ตัวชี้วัดที่ 1	ระดับความสำเร็จของการก่อสร้างหรือปรับปรุงภาพลักษณ์ ที่งบประมาณตั้งแต่ 500,000- 2,000,000 บาท (โครงการ 1 ปี)	สปจ.ตาก	33,500	80	แผน	100	ระดับ	-	-	2		
					ผล			-	-	1	50	
					รวม	ร้อยละเฉลี่ยของงาน/โครงการ				50		

ยุทธศาสตร์ที่ 5 ปกป้องคุ้มครองให้ก้าวทันต่อการเปลี่ยนแปลงเพื่อให้บริการได้เต็มศักยภาพ

ลำดับที่	ตัวชี้วัด งาน/โครงการ	หน่วยงาน	งบประมาณ (บาท)	เป้าหมาย		น้ำหนัก	หน่วยนับ	ไตรมาสที่ 1	ไตรมาสที่ 2	ไตรมาสที่ 3	หมายเหตุ
								มก.-มี.ค.64	มก.-มิ.ย.64	มก.-ก.ย.64	
<b>โครงการใหม่</b>											
<b>28. โครงการจัดทำห้องปฏิบัติการบัญชาการศูนย์อำนวยการบริหารจัดการวัคซีนป้องกันโรคติดเชื้อไวรัสโคโรนา 2019 เพื่อผู้ประกันตน</b>		สลก.	1,500,000								
ตัวชี้วัดที่ 1	ห้องปฏิบัติการบัญชาการศูนย์อำนวยการบริหารจัดการวัคซีนป้องกันโรคติดเชื้อไวรัสโคโรนา 2019 เพื่อผู้ประกันตนที่มีความพร้อมต่อการใช้งาน			1	แผน	100	ห้อง	-	1	1	
					ผล			-	1	1	100
					รวม	ร้อยละเฉลี่ยของงาน/โครงการ					100
กลยุทธ์ 5.2 พัฒนาระบบงานที่มีประสิทธิภาพและธรรมาภิบาลที่เน้นรูปแบบการประสานความร่วมมือ ระหว่างหน่วยงาน ทั้งภายในและภายนอกองค์กร เพื่อสร้างองค์กรเปิดกว้างยอมรับความแตกต่าง และพร้อมรับการเปลี่ยนแปลง โดยยึด											
<b>งานประจำ</b>											
<b>29. งานคณะกรรมการตรวจสอบกองทุนประกันสังคม</b>		กตน.	1,214,600								ยช.6
ตัวชี้วัดที่ 1	จำนวนครั้งในการจัดประชุม			12	แผน	100	ครั้ง	3	6	9	
					ผล			3	5	8	89
					รวม	ร้อยละเฉลี่ยของงาน/โครงการ					89
<b>30. งานตรวจสอบภายใน</b>		กตน.	3,723,800								ยช.6
ตัวชี้วัดที่ 1	จำนวนหน่วยรับตรวจ			55	แผน	100	หน่วย	17	29	41	
					ผล			8	9	35	85
					รวม	ร้อยละเฉลี่ยของงาน/โครงการ					85
<b>โครงการเดิม</b>											
<b>31. โครงการพัฒนาคุณภาพการบริหารจัดการภาครัฐของสำนักงานประกันสังคม ตามเกณฑ์คุณภาพการบริหารจัดการภาครัฐ (PMQA)</b>		กพร.	669,700								ยช.6
ตัวชี้วัดที่ 1	รายงานผลการประเมินคุณภาพการบริหารจัดการภาครัฐ (PMQA) ของสำนักงานประกันสังคม			1	แผน	100	ฉบับ	-	1	1	
					ผล				1	1	100
					รวม	ร้อยละเฉลี่ยของงาน/โครงการ					100

ยุทธศาสตร์ที่ 5 ปฏิรูปองค์กรให้ก้าวทันต่อการเปลี่ยนแปลงเพื่อให้บริการได้เต็มศักยภาพ

ลำดับที่	ตัวชี้วัด งาน/โครงการ	หน่วยงาน	งบประมาณ (บาท)	เป้าหมาย		น้ำหนัก	หน่วยนับ	ไตรมาสที่ 1	ไตรมาสที่ 2	ไตรมาสที่ 3	หมายเหตุ
								มก.-มี.ค.64	มก.-มิ.ย.64	มก.-ก.ย.64	
กลยุทธ์ 5.3 ทบทวน ออกแบบ และปรับปรุงกฎหมาย และระเบียบในการดำเนินงานที่มีความยืดหยุ่น รองรับการเปลี่ยนแปลงต่างๆ ที่เกิดขึ้น											
งานประจำ											
<b>32. งานกฎหมาย</b>		กม.	11,246,000								ยช.6
ตัวชี้วัดที่ 1	จำนวนเรื่องที่ผ่านมาการพิจารณาของคณะกรรมการอุทธรณ์			720	แผน	20	เรื่อง	180	360	540	แผนแม่บทฯ 20
					ผล			230	2,205	2,452	
ตัวชี้วัดที่ 2	จำนวนเรื่องการดำเนินคดี ตามกระบวนการขั้นตอนได้ทันระยะเวลาตามกฎหมาย			90	แผน	20	ร้อยละ	90	90	90	
					ผล			90	90	90	100
ตัวชี้วัดที่ 3	จำนวนการยกร่างแก้ไขกฎหมายประกันสังคมและกฎหมายเงินทดแทน			4	แผน	20	เรื่อง	1	2	3	
					ผล			5	10	15	500
ตัวชี้วัดที่ 4	จำนวนเรื่องที่ดำเนินการเกี่ยวกับการยึดอายัด ขายทอดตลาดทรัพย์สิน ยื่นขอรับชำระหนี้แล้วเสร็จหรือปิดเรื่อง			600	แผน	20	เรื่อง	150	300	450	
					ผล			155	305	457	102
ตัวชี้วัดที่ 5	จำนวนเรื่องที่ดำเนินการตรวจนิติกรรมสัญญาไม่เกิน 15 วัน			110	แผน	20	เรื่อง	20	40	75	
					ผล			85	153	93	124
					รวม			ร้อยละเฉลี่ยของงาน/โครงการ			256



ยุทธศาสตร์ที่ 5 ปฏิรูปองค์กรให้ก้าวทันต่อการเปลี่ยนแปลงเพื่อให้บริการได้เต็มศักยภาพ

ลำดับที่	ตัวชี้วัด งาน/โครงการ	หน่วยงาน	งบประมาณ (บาท)	เป้าหมาย		น้ำหนัก	หน่วยนับ	ไตรมาสที่ 1	ไตรมาสที่ 2	ไตรมาสที่ 3	หมายเหตุ	
								มก.-มี.ค.64	มก.-มิ.ย.64	มก.-ก.ย.64		
โครงการใหม่												
33. โครงการการเผยแพร่กฎหมายการประกันสังคม												
ตัวชี้วัดที่ 1	ร้อยละความสำเร็จในการเผยแพร่กฎหมายต่อจำนวนกฎหมายที่ต้องเผยแพร่ประจำปี	กม.	ไม่มีงบประมาณ	20	แผน	100	ร้อยละ	-	-	20	ยช.6 แผนแม่บทฯ 20	
					ผล				20	100		
					รวม	ร้อยละเฉลี่ยของงาน/โครงการ				100		
34. โครงการการปรับปรุงแก้ไขกฎหมาย พระราชบัญญัติประกันสังคม พระราชบัญญัติเงินทดแทน กฎ ระเบียบ ประกาศ เพื่อรองรับความเปลี่ยนแปลง												
ตัวชี้วัดที่ 1	ร้อยละความสำเร็จในการปรับปรุงกฎหมายต่อจำนวนกฎหมายที่ต้องปรับปรุงแก้ไขประจำปี	กม.	ไม่มีงบประมาณ	20	แผน	100	ร้อยละ	-	-	20	ยช.6 แผนแม่บทฯ 20	
					ผล				20	100		
					รวม	ร้อยละเฉลี่ยของงาน/โครงการ				100		
กลยุทธ์ 5.4 สร้างสมดุลและความเป็นธรรมในระบบการบริหารจัดการทรัพยากรบุคคล พร้อมรองรับตำแหน่งงานใหม่ ทั้งเนื้องาน ตำแหน่งงาน รูปแบบและวิธีการจ่ายค่าตอบแทน รวมถึงกลไกการสร้างความก้าวหน้าในงานที่สามารถดึงดูดบุคลากรที่มีศักยภาพให้เข้ามาร่วมงานกับสำนักงานประกันสังคมได้ในระยะยาว												
งานประจำ												
35. งานบริหารทรัพยากรบุคคล												
ตัวชี้วัดที่ 1	ร้อยละความถูกต้องในการตรวจสอบและจัดทำคำสั่งเลื่อนค่าจ้าง ค่าตอบแทนพิเศษ และค่าครองชีพชั่วคราวของพนักงานประกันสังคม	กบค.	1,552,871,400	100	แผน	100	ร้อยละ	-	-	100	ยช.6 แผนแม่บทฯ 20	
					ผล				100	100		
					รวม	ร้อยละเฉลี่ยของงาน/โครงการ				100		
36. งานพัฒนาโครงสร้างพื้นฐานด้านทรัพยากรบุคคลในสำนักงานประกันสังคมให้พร้อมต่อการเปลี่ยนแปลงที่จะเกิดขึ้นในอนาคต												
ตัวชี้วัดที่ 1	ร้อยละความสำเร็จของการเบิกจ่ายเงินนอกงบประมาณตามแผนการใช้จ่ายเงิน	กบค.	6,926,200	90	แผน	50	ร้อยละ	10	30	60	ยช.6 แผนแม่บทฯ 20 เนื่องจากเกิดสถานการณ์แพร่ระบาดของโรคติดเชื้อไวรัสโคโรนา 2019 (โควิด-19)	
					ผล			9	11	18		37
ตัวชี้วัดที่ 2	ร้อยละตำแหน่งงานว่างที่เติมเต็ม			95	แผน	50	ร้อยละ	65	75	85	การบรรจุและการรับโอนจึงถูกขยายเวลา	
					ผล			18	34	42		46
					รวม	ร้อยละเฉลี่ยของงาน/โครงการ				42		

ยุทธศาสตร์ที่ 5 ปฏิรูปองค์กรให้ก้าวทันต่อการเปลี่ยนแปลงเพื่อให้บริการได้เต็มศักยภาพ

ลำดับที่	ตัวชี้วัด งาน/โครงการ	หน่วยงาน	งบประมาณ (บาท)	เป้าหมาย		น้ำหนัก	หน่วยนับ	ไตรมาสที่ 1	ไตรมาสที่ 2	ไตรมาสที่ 3	หมายเหตุ
								มก.-มี.ค.64	มก.-มิ.ย.64	มก.-ก.ย.64	
โครงการเดิม											
37. โครงการจ้างที่ปรึกษาด้านการพัฒนาและเสริมสร้างธรรมาภิบาลของสำนักงานประกันสังคม		กบค.	450,000								ยช.6 แผนแม่บทฯ 21
ตัวชี้วัดที่ 1	จำนวนเรื่องในการให้คำปรึกษา แนะนำ งานด้านการพัฒนาและเสริมสร้างธรรมาภิบาลของสำนักงานประกันสังคม เดือนละไม่น้อยกว่า			60	แผน	50	เรื่อง	15	30	45	
					ผล			15	30	45	100
ตัวชี้วัดที่ 2	ร้อยละของคำแนะนำ ปรึกษาให้ข้อเสนอแนะ สามารถนำไปใช้ประโยชน์ในการดำเนินการได้			80	แผน	50	ร้อยละ	80	80	80	
					ผล			99	99	99	124
					รวม		ร้อยละเฉลี่ยของงาน/โครงการ				112
38. โครงการจ้างที่ปรึกษาด้านการบริหารทรัพยากรบุคคลของสำนักงานประกันสังคม		กบค.	450,000								ยช.6 แผนแม่บทฯ 20
ตัวชี้วัดที่ 1	ให้คำปรึกษา แนะนำ งานบริหารทรัพยากรบุคคล			60	แผน	50	เรื่อง	15	30	45	
					ผล			10	25	40	89
ตัวชี้วัดที่ 2	ร้อยละของคำแนะนำ ปรึกษาให้ข้อเสนอแนะ สามารถนำไปใช้ประโยชน์ในการดำเนินการได้			80	แผน	50	ร้อยละ	80	80	80	
					ผล			97	97	97	122
					รวม		ร้อยละเฉลี่ยของงาน/โครงการ				105

ยุทธศาสตร์ที่ 5 ปกป้องคุ้มครองให้ก้าวทันต่อการเปลี่ยนแปลงเพื่อให้บริการได้เต็มศักยภาพ

ลำดับที่	ตัวชี้วัด งาน/โครงการ	หน่วยงาน	งบประมาณ (บาท)	เป้าหมาย		น้ำหนัก	หน่วยนับ	ไตรมาสที่ 1	ไตรมาสที่ 2	ไตรมาสที่ 3	หมายเหตุ
								มก.-มี.ค.64	มก.-มิ.ย.64	มก.-ก.ย.64	
โครงการใหม่											
39.	โครงการวางแผนอัตรากำลังของหน่วยงานราชการบริหารส่วนกลาง (สำนัก/กอง/ศูนย์ฟื้นฟูสมรรถภาพคนงาน ยกเว้น สำนักงานประกันสังคม กรุงเทพมหานครพื้นที่)	กบค.	ไม่มีงบประมาณ								ยช.6 แผนแม่บทฯ 20
ตัวชี้วัดที่ 1	ร้อยละของผลการวิเคราะห์อัตรากำลังหน่วยงานบริหารราชการส่วนกลาง (สำนัก/กอง/ศูนย์ฟื้นฟูฯ ยกเว้น สำนักงานประกันสังคมกรุงเทพมหานครพื้นที่)			100	แผน	100	ร้อยละ	-	-	-	
					ผล						
					รวม	ร้อยละเฉลี่ยของงาน/โครงการ					
กลยุทธ์ 5.5 ปรับรูปแบบ แนวทางการพัฒนาบุคลากรที่รองรับความแตกต่างและหลากหลาย (ทั้งวัย วิถีคิด ศักยภาพ เชื้อชาติ หรือภาษา) เพื่อให้เกิดการพัฒนาขึ้นและกัน โดยเสริมให้แต่ละคนเกิดการพัฒนาดตนเอง และสอดคล้องกับการพัฒนาอง งานประจำ											
40.	งานบริหารและการพัฒนาบุคลากร	กผ.	655,000								ยช.6 แผนแม่บทฯ 20
ตัวชี้วัดที่ 1	ร้อยละความสำเร็จของการทำแผนปฏิบัติงานฝึกอบรม			100	แผน	20	ร้อยละ	100	100	100	
					ผล			100	100	100	100
ตัวชี้วัดที่ 2	จำนวนโครงการการติดตามผลการฝึกอบรม			16	แผน	20	โครงการ	2	8	14	
					ผล			0	7	15	107
ตัวชี้วัดที่ 3	จำนวนโครงการของกองฝึกอบรมที่ดำเนินการจัดประชุม อบรม และสัมมนา			16	แผน	10	โครงการ	2	8	14	
					ผล			0	0	4	29
ตัวชี้วัดที่ 4	จำนวนครั้งในการเบิกจ่ายเงินเพื่อบริหารสนับสนุนการดำเนินงานฝึกอบรม			36	แผน	10	ครั้ง	9	18	27	
					ผล			4	4	9	33
ตัวชี้วัดที่ 5	จำนวนโครงการที่กองฝึกอบรมดำเนินการจัดประชุม อบรม สัมมนา			16	แผน	20	โครงการ	4	9	15	
					ผล			7	7	17	113
ตัวชี้วัดที่ 6	ร้อยละของบุคลากรที่ผ่านการพัฒนาตนเองด้วยการเรียนรู้ผ่านระบบอิเล็กทรอนิกส์			50	แผน	20	ร้อยละ	50	50	50	
					ผล			89	90	90	180
					รวม	ร้อยละเฉลี่ยของงาน/โครงการ					106

ยุทธศาสตร์ที่ 5 ปฏิรูปองค์กรให้ก้าวทันต่อการเปลี่ยนแปลงเพื่อให้บริการได้เต็มศักยภาพ

ลำดับที่	ตัวชี้วัด งาน/โครงการ	หน่วยงาน	งบประมาณ (บาท)	เป้าหมาย		น้ำหนัก	หน่วยนับ	ไตรมาสที่ 1	ไตรมาสที่ 2	ไตรมาสที่ 3	หมายเหตุ	
								มก.-มี.ค.64	มก.-มิ.ย.64	มก.-ก.ย.64		
<b>41. งานบริการห้องสมุดและศูนย์ข้อมูลข่าวสาร</b>												
ตัวชี้วัดที่ 1	จำนวนผู้เข้าใช้บริการห้องสมุดนิคม จันทรวิฑูร	กวพ.	356,800	12,000	แผน	30	ครั้ง	3,000	6,000	9,000	ยช.6 แผนแม่บทฯ 20	
ตัวชี้วัดที่ 2	จำนวนทรัพยากรสารสนเทศที่ได้รับการอนุมัติจัดซื้อเพื่อเผยแพร่ในห้องสมุด นิคม จันทรวิฑูร และห้องสมุดดิจิทัลของสำนักงานประกันสังคม			545	แผน	35	รายการ	75	340	470		
ตัวชี้วัดที่ 3	จำนวนการเข้าสืบค้นทรัพยากรสารสนเทศจากเว็บไซต์ของห้องสมุดสำนักงานประกันสังคม			12,000	แผน	35	ครั้ง	3,000	6,000	9,000		
					ผล			2,119	3,002	3,083		34
					ผล			92	438	637		136
					ผล			5,159	10,388	15,988		178
					รวม			ร้อยละเฉลี่ยของงาน/โครงการ				120
<b>โครงการเดิม</b>												
<b>42. โครงการจัดการความรู้สำนักงานประกันสังคม</b>												
ตัวชี้วัดที่ 1	การดำเนินการจัดการความรู้ให้ดำเนินการตามกระบวนการที่ ก.พ.ร. กำหนด ที่ขั้นตอนการดำเนินการทั้งสิ้น 7 ขั้นตอน	พื้นที่/ จังหวัด/ สาขา	673,250	7	แผน	50	ขั้นตอน	7	7	7	ยช.6 แผนแม่บทฯ 20	
ตัวชี้วัดที่ 2	จำนวนการจัดการความรู้			28	แผน	50	เรื่อง	6	11	23		
					ผล			7	7	7		100
					ผล			13	18	23		100
					รวม			ร้อยละเฉลี่ยของงาน/โครงการ				100
<b>43. โครงการจัดการความรู้ในสำนักงานประกันสังคม</b>												
ตัวชี้วัดที่ 1	จำนวนผู้เข้ารับบริการฝึกอบรม	กผ.	54,000	97	แผน	50	คน	97	97	97	ยช.6 แผนแม่บทฯ 20	
ตัวชี้วัดที่ 2	ร้อยละความพึงพอใจในการนำความรู้ไปใช้ในการปฏิบัติงาน			80	แผน	50	ร้อยละ	80	80	80		
					ผล			97	97	97		100
					ผล			80	80	80		100
					รวม			ร้อยละเฉลี่ยของงาน/โครงการ			100	

ยุทธศาสตร์ที่ 5 ปฏิรูปองค์กรให้ก้าวทันต่อการเปลี่ยนแปลงเพื่อให้บริการได้เต็มศักยภาพ

ลำดับที่	ตัวชี้วัด งาน/โครงการ	หน่วยงาน	งบประมาณ (บาท)	เป้าหมาย		น้ำหนัก	หน่วยนับ	ไตรมาสที่ 1	ไตรมาสที่ 2	ไตรมาสที่ 3	หมายเหตุ	
								มก.-มี.ค.64	มก.-มิ.ย.64	มก.-ก.ย.64		
<b>44. การจัดส่งข้าราชการและพนักงานประกันสังคมเข้ารับการอบรมด้านวิชาการที่หน่วยงานภายนอกเป็นผู้จัด</b>												
ตัวชี้วัดที่ 1	จำนวนผู้เข้ารับการฝึกอบรม	พื้นที่/ จังหวัด/ สาขา	116,600	26	แผน	50	คน	2	13	18	ยช.6 แผนแม่บทฯ 20	
ตัวชี้วัดที่ 2	ร้อยละความพึงพอใจในการนำความรู้ไปใช้ในการปฏิบัติงาน				ผล			2	4	8		44
				85	แผน	50	ร้อยละ	85	85	85		58
					ผล			75	55	49		
				รวม		ร้อยละเฉลี่ยของงาน/โครงการ			51			
<b>45. การจัดส่งข้าราชการและพนักงานประกันสังคมเข้ารับการอบรมด้านวิชาการที่หน่วยงานภายนอกเป็นผู้จัด</b>												
ตัวชี้วัดที่ 1	จำนวนผู้เข้ารับการฝึกอบรม	กฝ.	5,100,000	250	แผน	50	คน	30	105	175	ยช.6 แผนแม่บทฯ 20	
ตัวชี้วัดที่ 2	จำนวนหลักสูตรที่ส่งอบรม				ผล			7	7	133		76
				30	แผน	50	หลักสูตร	4	10	19		168
					ผล			4	7	32		
				รวม		ร้อยละเฉลี่ยของงาน/โครงการ			122			
<b>46. โครงการฝึกอบรมทักษะด้านภาษาต่างประเทศเพื่อการปฏิบัติงาน</b>												
ตัวชี้วัดที่ 1	จำนวนผู้เข้ารับการฝึกอบรม	พื้นที่/ จังหวัด/ สาขา	54,800	28	แผน	50	คน	3	3	13	ยช.6 แผนแม่บทฯ 20	
ตัวชี้วัดที่ 2	ผู้เข้าร่วมโครงการได้รับการพัฒนาทักษะด้านภาษาต่างประเทศเพื่อการปฏิบัติงาน				ผล			3	3	11		85
				80	แผน	50	ร้อยละ	80	80	80		106
					ผล			75	65	85		
				รวม		ร้อยละเฉลี่ยของงาน/โครงการ			95			

ยุทธศาสตร์ที่ 5 ปฏิรูปองค์กรให้ก้าวทันต่อการเปลี่ยนแปลงเพื่อให้บริการได้เต็มศักยภาพ

ลำดับที่	ตัวชี้วัด งาน/โครงการ	หน่วยงาน	งบประมาณ (บาท)	เป้าหมาย		น้ำหนัก	หน่วยนับ	ไตรมาสที่ 1	ไตรมาสที่ 2	ไตรมาสที่ 3	หมายเหตุ	
								มก.-มิ.ค.64	มก.-มิ.ย.64	มก.-ก.ย.64		
<b>47. โครงการฝึกอบรมหลักสูตร “แนวทางการพัฒนาบริการภาครัฐ”</b>												
ตัวชี้วัดที่ 1	จำนวนผู้เข้ารับการฝึกอบรม	กพร./กผ.	63,250	30	แผน	100	คน	30	30	30	แผนแม่บทฯ 20	
					ผล			32	32	32		107
					รวม	ร้อยละเฉลี่ยของงาน/โครงการ						107
<b>48. โครงการอบรมข้าราชการบรรจุใหม่ของ สปส.</b>												
ตัวชี้วัดที่ 1	จำนวนผู้เข้ารับการฝึกอบรม	กผ.	2,023,200	100	แผน	50	คน	-		50	แผนแม่บทฯ 20	
					ผล					76		152
ตัวชี้วัดที่ 2	ร้อยละความพึงพอใจในการนำความรู้ไปใช้ในการปฏิบัติงาน	กผ.	2,023,200	80	แผน	50	ร้อยละ	-		80	113	
					ผล					90		
					รวม	ร้อยละเฉลี่ยของงาน/โครงการ						132
<b>49. โครงการพัฒนาสมรรถนะข้าราชการระดับปฏิบัติการ</b>												
ตัวชี้วัดที่ 1	จำนวนผู้เข้ารับการฝึกอบรม	กผ.	1,700,000	100	แผน	50	คน	-	-	-	แผนแม่บทฯ 20	
					ผล							
ตัวชี้วัดที่ 2	ร้อยละความพึงพอใจในการนำความรู้ไปใช้ในการปฏิบัติงาน	กผ.	1,700,000	80	แผน	50	ร้อยละ	-	-	-	113	
					ผล							
					รวม	ร้อยละเฉลี่ยของงาน/โครงการ						
<b>50. โครงการนักบริหารประกันสังคม ระดับต้น</b>												
ตัวชี้วัดที่ 1	จำนวนผู้เข้ารับการฝึกอบรม	กผ.	3,540,000	150	แผน	50	คน	50	50	50	แผนแม่บทฯ 20	
					ผล			59	59	59		118
ตัวชี้วัดที่ 2	ร้อยละความพึงพอใจในการนำความรู้ไปใช้ในการปฏิบัติงาน	กผ.	3,540,000	85	แผน	50	ร้อยละ	85	85	85	100	
					ผล			85	85	85		100
					รวม	ร้อยละเฉลี่ยของงาน/โครงการ						109

ยุทธศาสตร์ที่ 5 ปฏิรูปองค์กรให้ก้าวทันต่อการเปลี่ยนแปลงเพื่อให้บริการได้เต็มศักยภาพ

ลำดับที่	ตัวชี้วัด งาน/โครงการ	หน่วยงาน	งบประมาณ (บาท)	เป้าหมาย		น้ำหนัก	หน่วยนับ	ไตรมาสที่ 1	ไตรมาสที่ 2	ไตรมาสที่ 3	หมายเหตุ	
								มก.-มี.ค.64	มก.-มิ.ย.64	มก.-ก.ย.64		
<b>51. โครงการพัฒนาศักยภาพผู้นำ ระดับชำนาญการพิเศษ (The Leadership Dynamic Program)</b>		กผ.	1,575,000								ยช.6 แผนแม่บทฯ 20	
ตัวชี้วัดที่ 1	จำนวนผู้เข้ารับการฝึกอบรม			45	แผน	50	คน	-	-	45		
					ผล					45		100
ตัวชี้วัดที่ 2	ร้อยละความพึงพอใจในการนำความรู้ไปใช้ในการปฏิบัติงาน			80	แผน	50	ร้อยละ	-	-	80		
					ผล					96		120
					รวม	ร้อยละเฉลี่ยของงาน/โครงการ						110
<b>52. โครงการสัมมนาผู้บริหารสำนักงานประกันสังคม</b>		กผ.	2,982,000								ยช.6 แผนแม่บทฯ 20	
ตัวชี้วัดที่ 1	จำนวนผู้เข้ารับการฝึกอบรม			640	แผน	50	คน	258	258	449		
					ผล			258	258	258		57
ตัวชี้วัดที่ 2	ร้อยละความพึงพอใจในการนำความรู้ไปใช้ในการปฏิบัติงาน			80	แผน	50	ร้อยละ	80	80	80		
					ผล			100	100	100		125
					รวม	ร้อยละเฉลี่ยของงาน/โครงการ						91

ยุทธศาสตร์ที่ 5 ปฏิรูปองค์กรให้ก้าวทันต่อการเปลี่ยนแปลงเพื่อให้บริการได้เต็มศักยภาพ

ลำดับที่	ตัวชี้วัด งาน/โครงการ	หน่วยงาน	งบประมาณ (บาท)	เป้าหมาย		น้ำหนัก	หน่วยนับ	ไตรมาสที่ 1	ไตรมาสที่ 2	ไตรมาสที่ 3	หมายเหตุ	
								มก.-มิ.ค.64	มก.-มิ.ย.64	มก.-ก.ย.64		
<b>53. โครงการพัฒนาทักษะภาษาต่างประเทศ</b>												
ตัวชี้วัดที่ 1	จำนวนผู้เข้ารับการฝึกอบรม	กผ.	2,500,000	100	แผน	50	คน	20	60	76	ยช.6 แผนแม่บทฯ 20	
					ผล			29	29	52		68
ตัวชี้วัดที่ 2	ร้อยละผู้เข้าร่วมโครงการได้รับการพัฒนาทักษะด้านภาษา	กผ.	2,500,000	60	แผน	50	ร้อยละ	60	60	60	ยช.6 แผนแม่บทฯ 20	
					ผล			100	100	100		167
					รวม	ร้อยละเฉลี่ยของงาน/โครงการ						118
<b>54. โครงการจ้างพัฒนาหลักสูตร e-learning ของสำนักงานประกันสังคม</b>												
ตัวชี้วัดที่ 1	จำนวนสื่อบทเรียนอิเล็กทรอนิกส์ผ่านระบบเครือข่ายอินเทอร์เน็ต (e-learning) ที่ได้รับการผลิต/พัฒนา จำนวนไม่น้อยกว่า	กผ.	1,600,000	3	แผน	100	วิชา	-	-	-	ยช.6 แผนแม่บทฯ 20	
					ผล							
					รวม	ร้อยละเฉลี่ยของงาน/โครงการ						
<b>55. ทุนอุดหนุนการศึกษาบุคลากรสำนักงานประกันสังคม</b>												
ตัวชี้วัดที่ 1	จำนวนผู้ได้รับทุนอุดหนุนการศึกษา	กผ.	4,000,000	11	แผน	50	คน	-	-	-	ยช.6 แผนแม่บทฯ 20	
					ผล							
ตัวชี้วัดที่ 2	ร้อยละการประเมินผลการปฏิบัติงานของผู้ขอรับทุนจากผู้บังคับบัญชา	กผ.	4,000,000	80	แผน	50	ร้อยละ	-	-	-	ยช.6 แผนแม่บทฯ 20	
					ผล							
					รวม	ร้อยละเฉลี่ยของงาน/โครงการ						
<b>56. โครงการพัฒนาสมรรถนะบุคลากรด้านการบริหารงานงบประมาณและแผนปฏิบัติการ</b>												
ตัวชี้วัดที่ 1	จำนวนผู้เข้ารับการฝึกอบรม	กค./กผ.	817,300	133	แผน	50	คน	133	133	133	ยช.6 แผนแม่บทฯ 20	
					ผล			133	133	133		100
ตัวชี้วัดที่ 2	ร้อยละของผู้เข้าอบรมได้รับความรู้ความเข้าใจเกี่ยวกับขั้นตอนการขอรับจัดสรรเงินนอกงบประมาณได้อย่างถูกต้อง ไม่ต่ำกว่า	กค./กผ.	817,300	80	แผน	50	ร้อยละ	80	80	80	ยช.6 แผนแม่บทฯ 20	
					ผล			80	80	80		100
					รวม	ร้อยละเฉลี่ยของงาน/โครงการ						100



ยุทธศาสตร์ที่ 5 ปฎิรูปองค์กรให้ก้าวทันต่อการเปลี่ยนแปลงเพื่อให้บริการได้เต็มศักยภาพ

ลำดับที่	ตัวชี้วัด งาน/โครงการ	หน่วยงาน	งบประมาณ (บาท)	เป้าหมาย		น้ำหนัก	หน่วยนับ	ไตรมาสที่ 1	ไตรมาสที่ 2	ไตรมาสที่ 3	หมายเหตุ	
								มก.-มี.ค.64	มก.-มิ.ย.64	มก.-ก.ย.64		
กลยุทธ์ 5.6 ปลุกฝังค่านิยมขององค์กรให้กับบุคลากร จนเกิดเป็นวัฒนธรรมองค์กรที่เด่นชัด สามารถสะท้อนถึงภาพลักษณ์ของสำนักงานประกันสังคม และถ่ายทอดไปสู่การให้บริการแก่สังคมแรงงาน การทำงานร่วมกับพันธมิตร เครือข่าย และหน่วย												
โครงการเดิม												
<b>57. โครงการเสริมสร้างสมรรถนะบุคลากรของสำนักงานประกันสังคม</b>		พื้นที่/ จังหวัด/ สาขา	12,411,141								ยช.6 แผนแม่บทฯ 20	
ตัวชี้วัดที่ 1	จำนวนผู้เข้ารับการฝึกอบรม			3,151	แผน	50	คน	2,200	2,496	2,692		
ตัวชี้วัดที่ 2	ร้อยละความพึงพอใจในการนำความรู้ไปใช้ในการปฏิบัติงาน			85	แผน	50	ร้อยละ	85	85	85		57
					ผล			75	65	60		71
					รวม	ร้อยละเฉลี่ยของงาน/โครงการ						64
<b>58. โครงการเสริมสร้างสมรรถนะบุคลากรของสำนักงานประกันสังคม</b>		สกก.	520,000								ยช.6 แผนแม่บทฯ 20	
ตัวชี้วัดที่ 1	จำนวนผู้เข้ารับการฝึกอบรม			130	แผน	50	คน	-	-	-		
ตัวชี้วัดที่ 2	ร้อยละความพึงพอใจในการนำความรู้ไปใช้ในการปฏิบัติงาน			85	แผน	50	ร้อยละ	-	-	-		
					ผล							
					รวม	ร้อยละเฉลี่ยของงาน/โครงการ						
<b>59. โครงการเสริมสร้างสมรรถนะบุคลากรของสำนักงานประกันสังคม</b>		สสร.	184,000								ยช.6 แผนแม่บทฯ 20	
ตัวชี้วัดที่ 1	จำนวนผู้เข้ารับการฝึกอบรม			46	แผน	50	คน	-	-	-		
ตัวชี้วัดที่ 2	ร้อยละความพึงพอใจในการนำความรู้ไปใช้ในการปฏิบัติงาน			85	แผน	50	ร้อยละ	-	-	-		
					ผล							
					รวม	ร้อยละเฉลี่ยของงาน/โครงการ						
<b>60. โครงการเสริมสร้างสมรรถนะบุคลากรของสำนักงานประกันสังคม</b>		กพร.	52,000								ยช.6 แผนแม่บทฯ 20	
ตัวชี้วัดที่ 1	จำนวนผู้เข้ารับการฝึกอบรม			13	แผน	50	คน	-	-	-		
ตัวชี้วัดที่ 2	ร้อยละความพึงพอใจในการนำความรู้ไปใช้ในการปฏิบัติงาน			85	แผน	50	ร้อยละ	-	-	-		
					ผล							
					รวม	ร้อยละเฉลี่ยของงาน/โครงการ						

ยุทธศาสตร์ที่ 5 ปกป้องคุ้มครองให้ก้าวทันต่อการเปลี่ยนแปลงเพื่อให้บริการได้เต็มศักยภาพ

ลำดับที่	ตัวชี้วัด งาน/โครงการ	หน่วยงาน	งบประมาณ (บาท)	เป้าหมาย		น้ำหนัก	หน่วยนับ	ไตรมาสที่ 1	ไตรมาสที่ 2	ไตรมาสที่ 3	หมายเหตุ
								มก.-มี.ค.64	มก.-มิ.ย.64	มก.-ก.ย.64	
<b>61. โครงการเสริมสร้างสมรรถนะบุคลากรของสำนักงานประกันสังคม</b>											
ตัวชี้วัดที่ 1	จำนวนผู้เข้ารับบริการฝึกอบรม	กบค.	264,000	66	แผน	50	คน	-	-	-	ยช.6 แผนแม่บทฯ 20
					ผล						
ตัวชี้วัดที่ 2	ร้อยละความพึงพอใจในการนำความรู้ไปใช้ในการปฏิบัติงาน			85	แผน	50	ร้อยละ	-	-	-	
					ผล						
					รวม			ร้อยละเฉลี่ยของงาน/โครงการ			
<b>62. โครงการเสริมสร้างสมรรถนะบุคลากรของสำนักงานประกันสังคม</b>											
ตัวชี้วัดที่ 1	จำนวนผู้เข้ารับบริการฝึกอบรม	สสท.	308,000	77	แผน	50	คน	-	-	-	ยช.6 แผนแม่บทฯ 20
					ผล						
ตัวชี้วัดที่ 2	ร้อยละความพึงพอใจในการนำความรู้ไปใช้ในการปฏิบัติงาน			85	แผน	50	ร้อยละ	-	-	-	
					ผล						
					รวม			ร้อยละเฉลี่ยของงาน/โครงการ			
<b>63. โครงการเสริมสร้างสมรรถนะบุคลากรของสำนักงานประกันสังคม</b>											
ตัวชี้วัดที่ 1	จำนวนผู้เข้ารับบริการฝึกอบรม	สปย.	144,000	36	แผน	50	คน	-	-	-	ยช.6 แผนแม่บทฯ 20
					ผล						
ตัวชี้วัดที่ 2	ร้อยละความพึงพอใจในการนำความรู้ไปใช้ในการปฏิบัติงาน			85	แผน	50	ร้อยละ	-	-	-	
					ผล						
					รวม			ร้อยละเฉลี่ยของงาน/โครงการ			
<b>64. โครงการเสริมสร้างสมรรถนะบุคลากรของสำนักงานประกันสังคม</b>											
ตัวชี้วัดที่ 1	จำนวนผู้เข้ารับบริการฝึกอบรม	ศสน.	320,000	80	แผน	50	คน	-	-	-	ยช.6 แผนแม่บทฯ 20
					ผล						
ตัวชี้วัดที่ 2	ร้อยละความพึงพอใจในการนำความรู้ไปใช้ในการปฏิบัติงาน			85	แผน	50	ร้อยละ	-	-	-	
					ผล						
					รวม			ร้อยละเฉลี่ยของงาน/โครงการ			

ยุทธศาสตร์ที่ 5 ปกป้องคุ้มครองให้ก้าวทันต่อการเปลี่ยนแปลงเพื่อให้บริการได้เต็มศักยภาพ

ลำดับที่	ตัวชี้วัด งาน/โครงการ	หน่วยงาน	งบประมาณ (บาท)	เป้าหมาย		น้ำหนัก	หน่วยนับ	ไตรมาสที่ 1	ไตรมาสที่ 2	ไตรมาสที่ 3	หมายเหตุ	
								มก.-มี.ค.64	มก.-มิ.ย.64	มก.-ก.ย.64		
<b>65. โครงการเสริมสร้างสมรรถนะบุคลากรของสำนักงานประกันสังคม</b>												
ตัวชี้วัดที่ 1	จำนวนผู้เข้ารับบริการฝึกอบรม	กบล.	380,000	95	แผน	50	คน	-	-	-	ยช.6 แผนแม่บทฯ 20	
					ผล							
ตัวชี้วัดที่ 2	ร้อยละความพึงพอใจในการนำความรู้ไปใช้ในการปฏิบัติงาน			85	แผน	50	ร้อยละ	-	-	-		
					ผล							
					รวม	ร้อยละเฉลี่ยของงาน/โครงการ						
<b>66. โครงการเสริมสร้างสมรรถนะบุคลากรของสำนักงานประกันสังคม</b>												
ตัวชี้วัดที่ 1	จำนวนผู้เข้ารับบริการฝึกอบรม	สจพ.	340,000	85	แผน	50	คน	-	-	-	ยช.6 แผนแม่บทฯ 20	
					ผล							
ตัวชี้วัดที่ 2	ร้อยละความพึงพอใจในการนำความรู้ไปใช้ในการปฏิบัติงาน			85	แผน	50	ร้อยละ	-	-	-		
					ผล							
					รวม	ร้อยละเฉลี่ยของงาน/โครงการ						
<b>67. โครงการเสริมสร้างสมรรถนะบุคลากรของสำนักงานประกันสังคม</b>												
ตัวชี้วัดที่ 1	จำนวนผู้เข้ารับบริการฝึกอบรม	กค.	228,000	57	แผน	50	คน	-	-	-	ยช.6 แผนแม่บทฯ 20	
					ผล							
ตัวชี้วัดที่ 2	ร้อยละความพึงพอใจในการนำความรู้ไปใช้ในการปฏิบัติงาน			85	แผน	50	ร้อยละ	-	-	-		
					ผล							
					รวม	ร้อยละเฉลี่ยของงาน/โครงการ						
<b>68. โครงการประกาศเกียรติคุณผู้ทำคุณประโยชน์ ต่อสำนักงานประกันสังคม</b>												
ตัวชี้วัดที่ 1	จำนวนผู้เข้ารับโล่	สลก.	90,000	60	แผน	80	ราย	-	-	60	ยช.6 แผนแม่บทฯ 20	
					ผล					64		107
ตัวชี้วัดที่ 2	ระดับความพึงพอใจของผู้เข้ารับการมอบประกาศเกียรติคุณผู้ทำคุณประโยชน์			4	แผน	20	ระดับ	-	-	4		
					ผล					5		125
					รวม	ร้อยละเฉลี่ยของงาน/โครงการ						110

ยุทธศาสตร์ที่ 5 ปกป้องคุ้มครองให้ก้าวทันต่อการเปลี่ยนแปลงเพื่อให้บริการได้เต็มศักยภาพ

ลำดับที่	ตัวชี้วัด งาน/โครงการ	หน่วยงาน	งบประมาณ (บาท)	เป้าหมาย		น้ำหนัก	หน่วยนับ	ไตรมาสที่ 1	ไตรมาสที่ 2	ไตรมาสที่ 3	หมายเหตุ
								มก.-มี.ค.64	มก.-มิ.ย.64	มก.-ก.ย.64	
<b>69. โครงการบริจาคโลหิต สำนักงานประกันสังคม</b>											
ตัวชี้วัดที่ 1	จำนวนผู้เข้าร่วมบริจาคโลหิต	สลก.	31,200	400	แผน	50	คน	-	-	-	ยช.6 แผนแม่บทฯ 20
					ผล						
ตัวชี้วัดที่ 2	ระดับความพึงพอใจของผู้บริจาคโลหิต			4	แผน	50	ระดับ	-	-	-	
					ผล						
				รวม ร้อยละเฉลี่ยของงาน/โครงการ							
<b>70. โครงการอบรมเชิงปฏิบัติการงานการเงินและบัญชีกองทุน</b>											
ตัวชี้วัดที่ 1	จำนวนรุ่นที่จัดอบรม	กบง./กผ.	255,830	2	แผน	50	รุ่น	-	-	-	ยช.6 แผนแม่บทฯ 20
					ผล						
ตัวชี้วัดที่ 2	จำนวนผู้เข้ารับการฝึกอบรม			140	แผน	50	คน	-	-	-	
					ผล						
				รวม ร้อยละเฉลี่ยของงาน/โครงการ							
<b>71. โครงการเสริมสร้างธรรมาภิบาล ป้องกันและลดความเสี่ยง ในการเกิดทุจริตและประพฤติมิชอบ</b>											
ตัวชี้วัดที่ 1	ร้อยละของการดำเนินการได้สำเร็จตามกิจกรรมและค่าเป้าหมายที่กำหนด	กบค.	131,900	90	แผน	50	ร้อยละ	45	90	60	ยช.6 แผนแม่บทฯ 21
					ผล			52	91	100	
ตัวชี้วัดที่ 2	ร้อยละของข้าราชการและเจ้าหน้าที่ที่รับรองความรู้รวมถึงรับทราบกิจกรรมปลูกจิตสำนึก			80	แผน	50	ร้อยละ	80	80	80	
					ผล			92	97	100	
				รวม ร้อยละเฉลี่ยของงาน/โครงการ							
<b>72. โครงการดำเนินการทางวินัยสำหรับเจ้าหน้าที่สำนักงานประกันสังคม</b>											
ตัวชี้วัดที่ 1	จำนวนผู้เข้ารับการฝึกอบรม	กบค./กผ.	252,560	130	แผน	50	คน		-	130	ยช.6 แผนแม่บทฯ 20
					ผล					133	
ตัวชี้วัดที่ 2	ร้อยละของผู้เข้ารับการอบรมมีความรู้ในเรื่องวินัยการดำเนินการทางวินัย รวมถึงการนำความรู้ไปใช้			80	แผน	50	ร้อยละ	-	-	80	
					ผล					100	
				รวม ร้อยละเฉลี่ยของงาน/โครงการ							

กองทุนเงินทดแทน

## กองทุนเงินทดแทน

แผนปฏิบัติการของสำนักงานกองทุนเงินทดแทน และศูนย์ฟื้นฟูสมรรถภาพคนงาน ภาค 1-5 ประจำปี พ.ศ. 2564

สอดคล้องกับยุทธศาสตร์จัดสรรงบประมาณ ยุทธศาสตร์ที่ 3 ยุทธศาสตร์ด้านการพัฒนาและเสริมสร้างศักยภาพคน

ยุทธศาสตร์สำนักงานประกันสังคม ประเด็นยุทธศาสตร์ที่ 1 สร้างความครอบคลุมการดูแลบริการและสิทธิประโยชน์ของวัยแรงงานทุกกลุ่มและทุกคน

ลำดับที่	ตัวชี้วัด งาน/โครงการ	หน่วยงาน	งบประมาณ (บาท)	เป้าหมาย	แผน/ผล	น้ำหนัก	หน่วยนับ	ไตรมาสที่ 1	ไตรมาสที่ 2	ไตรมาสที่ 3	ผลการดำเนินงาน(%)	หมายเหตุ
								ม.ค. - มี.ค. 64	ม.ค. - มิ.ย. 64	ม.ค. - ก.ย. 64		
กลยุทธ์ที่ 1.3 ปรับปรุง รูปแบบข้อตกลงการบริหารจัดการด้านการแพทย์ และสร้างอิสระการบริหารจัดการบริการบนเงื่อนไขข้อตกลงที่เป็นธรรม ควบคู่กับ กลไกกำกับ ติดตาม ร่วมกับภาคประชาชน ควบคุมการดำเนินงานที่มีประสิทธิภาพ												
<b>งานประจำ</b>												
<b>1.งานคณะกรรมการกองทุนเงินทดแทน</b>		สภท.	5,670,300.00									
ตัวชี้วัดที่ 1	ร้อยละความสำเร็จของการดำเนินงานของคณะกรรมการกองทุนเงินทดแทน			80	แผน	100	ร้อยละ			80		
					ผล			-	-	100	125	
				รวม	ร้อยละเฉลี่ยของงาน/โครงการ						125	
<b>2.งานคณะกรรมการการแพทย์ กองทุนเงินทดแทน</b>		สภท.	8,477,900.00									
ตัวชี้วัดที่ 1	ร้อยละของลูกจ้างได้รับค่าทดแทนตามที่คณะกรรมการการแพทย์พิจารณา			80	แผน	100	ร้อยละ	-	-	80		
					ผล			-	-	100	125	
				รวม	ร้อยละเฉลี่ยของงาน/โครงการ						125	
<b>3.งานสนับสนุนการดำเนินงานกองทุนเงินทดแทน</b>		สภท.	5,703,590.00									
ตัวชี้วัดที่ 1	ร้อยละความสำเร็จของการใช้จ่ายเงินเพื่อสนับสนุนการดำเนินงานกองทุนเงินทดแทน			80	แผน	100	ร้อยละ	-	-	-		
					ผล			-	-	-		
				รวม	ร้อยละเฉลี่ยของงาน/โครงการ							
<b>4.งานตรวจสอบมาตรฐานการรักษายาบาล</b>		สภท.	283,800.00									
ตัวชี้วัดที่ 1	ร้อยละความสำเร็จของการ ตรวจเยี่ยม แนะนำสถานพยาบาลในความตกลงของกองทุนเงินทดแทน			80	แผน	100	ร้อยละ	80	80	80		
					ผล			-	100	100	125	
				รวม	ร้อยละเฉลี่ยของงาน/โครงการ						125	

แผนปฏิบัติการของสำนักงานกองทุนเงินทดแทน และศูนย์ฟื้นฟูสมรรถภาพคนงาน ภาค 1-5 ประจำปี พ.ศ. 2564

สอดคล้องกับยุทธศาสตร์จัดสรรงบประมาณ ยุทธศาสตร์ที่ 3 ยุทธศาสตร์ด้านการพัฒนาและเสริมสร้างศักยภาพคน

ยุทธศาสตร์สำนักงานประกันสังคม ประเด็นยุทธศาสตร์ที่ 1 สร้างความครอบคลุมการดูแลบริการและสิทธิประโยชน์ของวัยแรงงานทุกกลุ่มและทุกคน

ลำดับที่	ตัวชี้วัด งาน/โครงการ	หน่วยงาน	งบประมาณ (บาท)	เป้าหมาย	แผน/ผล	น้ำหนัก	หน่วยนับ	ไตรมาสที่ 1	ไตรมาสที่ 2	ไตรมาสที่ 3	ผลการดำเนินงาน(%)	หมายเหตุ
								ม.ค. - มี.ค. 64	ม.ค. - มิ.ย. 64	ม.ค. - ก.ย. 64		
5.	ค่าใช้จ่ายเพื่อการเข้าร่วมประชุม ฝึกอบรมและศึกษาดูงานกองทุนเงินทดแทน	สภท.	13,000,000.00									
	ในต่างประเทศของคณะกรรมการกองทุนเงินทดแทน คณะกรรมการการแพทย์											
	กองทุนเงินทดแทน ข้าราชการและเจ้าหน้าที่ที่เกี่ยวข้อง											
ตัวชี้วัดที่ 1	แนวคิดเกี่ยวกับการพัฒนางานด้านกองทุนเงินทดแทน			1	แผน	100	เรื่อง	-	-	-		
					ผล			-	-	-		
					รวม			ร้อยละเฉลี่ยของงาน/โครงการ				
กลยุทธ์ที่ 1.5 ขยายรูปแบบการบริการและการบริหารการเงินรองรับนวัตกรรมทางการเงินในอนาคต โดยอาศัยความร่วมมือจากสถาบันการเงินและเครือข่ายพันธมิตรที่ไม่ใช่สถาบันการเงิน												
งานประจำ												
6.	งานการเงินกองทุนเงินทดแทน	สภท.	2,523,000.00									
ตัวชี้วัดที่ 1	จำนวนรายการที่รับเงินสมทบ จ่ายเงินทดแทนและโอนเงิน			1,130,000	แผน	100	รายการ	680,000	870,000	1,010,000		
					ผล			598,412	759,551	845,652	84	
					รวม			ร้อยละเฉลี่ยของงาน/โครงการ			84	
งานประจำ												
7.	งานบัญชีกองทุน (เงินทดแทน)	สภท.	1,000,000.00									
ตัวชี้วัดที่ 1	จำนวนงบการเงินของสพ.เขตพื้นที่/จังหวัด/สาขา ที่ได้รับการตรวจสอบ			1668	แผน	50	แห่ง	417	834	1251		
					ผล			417	834	1254	100	
ตัวชี้วัดที่ 2	ความสำเร็จในการจัดหางบการเงินรวมทั่วประเทศ			12	แผน	50	ครั้ง	3	6	9		
					ผล			3	6	9	100	
					รวม			ร้อยละเฉลี่ยของงาน/โครงการ			100	

แผนปฏิบัติการของสำนักงานกองทุนเงินทดแทน และศูนย์ฟื้นฟูสมรรถภาพคนงาน ภาค 1-5 ประจำปี พ.ศ. 2564

สอดคล้องกับยุทธศาสตร์จัดสรรงบประมาณ ยุทธศาสตร์ที่ 3 ยุทธศาสตร์ด้านการพัฒนาและเสริมสร้างศักยภาพคน

ยุทธศาสตร์สำนักงานประกันสังคม ประเด็นยุทธศาสตร์ที่ 1 สร้างความครอบคลุมการดูแลบริการและสิทธิประโยชน์ของวัยแรงงานทุกกลุ่มและทุกคน

ลำดับที่	ตัวชี้วัด งาน/โครงการ	หน่วยงาน	งบประมาณ (บาท)	เป้าหมาย	แผน/ผล	น้ำหนัก	หน่วยนับ	ไตรมาสที่ 1	ไตรมาสที่ 2	ไตรมาสที่ 3	ผลการดำเนินงาน(%)	หมายเหตุ
								ม.ค. - มี.ค. 64	ม.ค. - มิ.ย. 64	ม.ค. - ก.ย. 64		
กลยุทธ์ 1.7 ยกระดับคุณภาพการจ้างงานผู้ประกันตน ให้มีสิ่งแวดล้อมในการทำงานที่ปลอดภัย ร่วมกับสถานประกอบการ เพื่อส่งเสริม ป้องกัน การจัดการสภาพแวดล้อมอย่างใส่ใจ ผ่านการสร้าง การรับรู้ กระตุ้นให้เห็นความสำคัญ และร่วมตอบแทนกลับสู่สถานประกอบการ												
โครงการใหม่												
8.โครงการส่งเสริมสุขภาพป้องกันโรคและการประสออันตรายจากการทำงาน		สภท.	1,458,600.00									
ตัวชี้วัดที่ 1	ผู้เข้ารับการอบรมได้รับความรู้เกี่ยวกับความปลอดภัยในการทำงาน และสิทธิประโยชน์กองทุนเงินทดแทนและการส่งเสริมสุขภาพฯ			80	แผน	50	จำนวน	-	-	-		
					ผล			-	-	-		
ตัวชี้วัดที่ 2	จำนวนผู้เข้ารับการอบรมมีความรู้ความเข้าใจเกี่ยวกับความรู้ ด้านความปลอดภัยในการทำงาน สิทธิประโยชน์กองทุนเงินทดแทน และการส่งเสริมสุขภาพ การดูแลสุขภาพและป้องกันโรค			600	แผน	50	จำนวน	-	-	-		
					ผล			-	-	-		
					รวม			ร้อยละเฉลี่ยของงาน/โครงการ				
โครงการใหม่												
9.โครงการพัฒนาแพลตฟอร์มดิจิทัลเพื่อรวมศูนย์การบริการ ตามภารกิจหลักของกองทุนเงินทดแทน		สภท.	26,047,070.00									
ตัวชี้วัดที่ 1	รายงานผลการวิเคราะห์ห้ออกแบบระบบบริการดิจิทัลแบบรวมศูนย์ เพื่อให้บริการแก่ ลูกจ้าง นายจ้าง สถานพยาบาลในความตกลง และ เจ้าหน้าที่กองทุนเงินทดแทน จำนวน 1 ชุด			1 ชุด	แผน	100	ร้อยละ	-	-	-		
					ผล			-	-	-		
					รวม			ร้อยละเฉลี่ยของงาน/โครงการ				
10.โครงการส่งเสริมให้ความรู้ด้านความปลอดภัยในการทำงาน ของลูกจ้างผ่านสภาองค์กร ลูกจ้างและสภาองค์กรนายจ้าง		สภท.	8,000,000.00									
ตัวชี้วัดที่ 1	ลูกจ้างผ่านเกณฑ์การทำแบบทดสอบความรู้หลังการอบรม ไม่น้อยกว่าร้อยละ 80			100	แผน	100	ร้อยละ	-	-	-		
					ผล			-	-	-		
					รวม			ร้อยละเฉลี่ยของงาน/โครงการ				
โครงการเดิม												
11.โครงการพัฒนานักบริหารความปลอดภัยขั้นสูง		สภท.	211,400.00									
ตัวชี้วัดที่ 1	ร้อยละของการเบิกจ่ายเงินโครงการพัฒนานักบริหาร ความปลอดภัยขั้นสูง			90	แผน	100	ร้อยละ	-	90	90		
					ผล			-	90	90	100	
					รวม			ร้อยละเฉลี่ยของงาน/โครงการ			100	



แผนปฏิบัติการของสำนักงานกองทุนเงินทดแทน และศูนย์ฟื้นฟูสมรรถภาพคนงาน ภาค 1-5 ประจำปี พ.ศ. 2564

สอดคล้องกับยุทธศาสตร์จัดสรรงบประมาณ ยุทธศาสตร์ที่ 3 ยุทธศาสตร์ด้านการพัฒนาและเสริมสร้างศักยภาพคน

ยุทธศาสตร์สำนักงานประกันสังคม ประเด็นยุทธศาสตร์ที่ 1 สร้างความครอบคลุมการดูแลบริการและสิทธิประโยชน์ของวัยแรงงานทุกกลุ่มและทุกคน

ลำดับที่	ตัวชี้วัด งาน/โครงการ	หน่วยงาน	งบประมาณ (บาท)	เป้าหมาย	แผน/ผล	น้ำหนัก	หน่วยนับ	ไตรมาสที่ 1	ไตรมาสที่ 2	ไตรมาสที่ 3	ผลการดำเนินงาน(%)	หมายเหตุ	
								ม.ค. - มี.ค. 64	ม.ค. - มิ.ย. 64	ม.ค. - ก.ย. 64			
โครงการใหม่													
12.โครงการสร้างความเข้มแข็งของกลไกความร่วมมือระหว่างนายจ้าง	และลูกจ้างเพื่อความปลอดภัยและสุขภาพอนามัยที่ดีในสถานประกอบการ	สภท.	442,800.00	90									
ตัวชี้วัดที่ 1					ร้อยละความสำเร็จของการเบิกจ่ายงบประมาณในโครงการฯ	แผน	100	ร้อยละ	-	-	90		
						ผล			-	-	90	100	
						รวม	ร้อยละเฉลี่ยของงาน/โครงการ					100	
โครงการใหม่													
13.โครงการพัฒนาศักยภาพการจัดการเสริมอันตรายเพื่อลดผลกระทบ	ต่อสุขภาพแรงงานอย่างยั่งยืน	สภท.	609,600.00	90									
ตัวชี้วัดที่ 1					ร้อยละความสำเร็จของการเบิกจ่ายงบประมาณในโครงการฯ	แผน	100	ร้อยละ	-	-	90		
						ผล			-	-	90	100	
						รวม	ร้อยละเฉลี่ยของงาน/โครงการ					100	
โครงการใหม่													
14.โครงการพัฒนาศูนย์การเรียนรู้ยุทธศาสตร์ Vision Zero และยกระดับ	การเสริมสร้างมาตรฐานวัฒนธรรมความปลอดภัยไทยเชิงป้องกันอย่างยั่งยืน	สภท.	243,060.00	90									
ตัวชี้วัดที่ 1					ร้อยละความสำเร็จของการเบิกจ่ายงบประมาณในโครงการฯ	แผน	100	ร้อยละ	-	-	90		
						ผล			-	-	100	111	
						รวม	ร้อยละเฉลี่ยของงาน/โครงการ					111	
โครงการเดิม													
15.โครงการพัฒนาศักยภาพผู้ใช้แรงงานด้านความปลอดภัยอาชีวอนามัย	และสภาพแวดล้อมในการทำงาน	สภท.	3,000,000.00	90									
ตัวชี้วัดที่ 1					ร้อยละของการเบิกจ่ายเงินโครงการพัฒนาศักยภาพผู้ใช้แรงงานด้านความปลอดภัยอาชีวอนามัยและสภาพแวดล้อมในการทำงาน	แผน	100	ร้อยละ	90	90	90		
						ผล			100	100	100	111	
						รวม	ร้อยละเฉลี่ยของงาน/โครงการ					111	

แผนปฏิบัติการของสำนักงานกองทุนเงินทดแทน และศูนย์ฟื้นฟูสมรรถภาพคนงาน ภาค 1-5 ประจำปี พ.ศ. 2564

สอดคล้องกับยุทธศาสตร์จัดสรรงบประมาณ ยุทธศาสตร์ที่ 3 ยุทธศาสตร์ด้านการพัฒนาและเสริมสร้างศักยภาพคน

ยุทธศาสตร์สำนักงานประกันสังคม ประเด็นยุทธศาสตร์ที่ 1 สร้างความครอบคลุมการดูแลบริการและสิทธิประโยชน์ของวัยแรงงานทุกกลุ่มและทุกคน

ลำดับที่	ตัวชี้วัด งาน/โครงการ	หน่วยงาน	งบประมาณ (บาท)	เป้าหมาย	แผน/ผล	น้ำหนัก	หน่วยนับ	ไตรมาสที่ 1	ไตรมาสที่ 2	ไตรมาสที่ 3	ผลการดำเนินงาน(%)	หมายเหตุ
								ม.ค. - มี.ค. 64	ม.ค. - มิ.ย. 64	ม.ค. - ก.ย. 64		
โครงการเดิม												
16.โครงการพัฒนาศักยภาพคลินิกอาชีวเวชศาสตร์สำหรับการบริการทุติยภูมิในโรงพยาบาลสังกัดกระทรวงสาธารณสุข.คลินิกโรคจากการทำงาน		สภท.	19,068,400.00									
ตัวชี้วัดที่ 1	ร้อยละของการเบิกจ่ายเงินโครงการพัฒนาศักยภาพคลินิกอาชีวเวชศาสตร์สำหรับการบริการทุติยภูมิในโรงพยาบาลสังกัดกระทรวงสาธารณสุข.คลินิกโรคจากการทำงานระยะที่ 14 (โครงการต่อเนื่อง)			90	แผน	100	ร้อยละ	90	90	90		
					ผล			100	100	100	111	
					รวม			ร้อยละเฉลี่ยของงาน/โครงการ			111	
โครงการเดิม												
17.โครงการป้องกันควบคุมและเฝ้าระวังผลกระทบต่อสุขภาพจากการทำงานสัมผัสสารเคมีของลูกจ้างในสถานประกอบการ		สภท.	1,932,540.00									
ตัวชี้วัดที่ 1	ร้อยละของการเบิกจ่ายโครงการป้องกันควบคุมและเฝ้าระวังผลกระทบต่อสุขภาพจากการทำงานสัมผัสสารเคมีของลูกจ้างในสถานประกอบการ			90	แผน	100	ร้อยละ	-	-	90		
					ผล			-	-	100	111	
					รวม			ร้อยละเฉลี่ยของงาน/โครงการ			111	
โครงการเดิม												
18.โครงการศูนย์โรคจากการทำงานระดับชาติ		สภท.	3,487,700.00									
ตัวชี้วัดที่ 1	ร้อยละของการเบิกจ่ายเงินโครงการศูนย์โรคจากการทำงานระดับชาติ			90	แผน	100	ร้อยละ	-	-	90		
					ผล			-	-	100	111	
					รวม			ร้อยละเฉลี่ยของงาน/โครงการ			111	
โครงการเดิม												
19.โครงการคลินิกโรคจากการทำงาน		สภท.	1,200,000.00									
ตัวชี้วัดที่ 1	ร้อยละของการเบิกจ่ายเงินโครงการคลินิกโรคจากการทำงาน			90	แผน	100	ร้อยละ	-	-	90		
					ผล			-	-	100	111	
					รวม			ร้อยละเฉลี่ยของงาน/โครงการ			111	

แผนปฏิบัติการของสำนักงานกองทุนเงินทดแทน และศูนย์ฟื้นฟูสมรรถภาพคนงาน ภาค 1-5 ประจำปี พ.ศ. 2564

สอดคล้องกับยุทธศาสตร์จัดสรรงบประมาณ ยุทธศาสตร์ที่ 3 ยุทธศาสตร์ด้านการพัฒนาและเสริมสร้างศักยภาพคน

ยุทธศาสตร์สำนักงานประกันสังคม ประเด็นยุทธศาสตร์ที่ 1 สร้างความครอบคลุมการดูแลบริการและสิทธิประโยชน์ของวัยแรงงานทุกกลุ่มและทุกคน

ลำดับที่	ตัวชี้วัด งาน/โครงการ	หน่วยงาน	งบประมาณ (บาท)	เป้าหมาย	แผน/ผล	น้ำหนัก	หน่วยนับ	ไตรมาสที่ 1	ไตรมาสที่ 2	ไตรมาสที่ 3	ผลการดำเนินงาน(%)	หมายเหตุ
								ม.ค. - มี.ค. 64	ม.ค. - มิ.ย. 64	ม.ค. - ก.ย. 64		
โครงการเดิม												
20.โครงการหลักสูตรอบรมอาชีวเวชศาสตร์พื้นฐานสำหรับแพทย์ (2 เดือน)		สภท.	1,093,600.00									
มหาวิทยาลัยบูรพา												
ตัวชี้วัดที่ 1	ร้อยละของการเบิกจ่ายเงินโครงการหลักสูตรอบรมอาชีวเวชศาสตร์พื้นฐานสำหรับแพทย์ (2 เดือน)			90	แผน	100	ร้อยละ	-	-	90		
					ผล			-	-	100	111	
					รวม			ร้อยละเฉลี่ยของงาน/โครงการ			111	
โครงการเดิม												
21.โครงการตรวจสอบสุขภาพตามความเสี่ยงของพนักงานช่างเชื่อมในสถานประกอบการ		สภท.	160,820.00									
ตัวชี้วัดที่ 1	ร้อยละของการเบิกจ่ายเงินโครงการตรวจสอบสุขภาพตามความเสี่ยงของพนักงาน			90	แผน	100	ร้อยละ	-	-	90		
					ผล			-	-	100	111	
					รวม			ร้อยละเฉลี่ยของงาน/โครงการ			111	
22.โครงการอบรมหลักสูตรอาชีวเวชศาสตร์พื้นฐานสำหรับแพทย์ (Fundamental Occupational Medicine for Physicians) หลักสูตร 2 เดือน คณะแพทยศาสตร์ มหาวิทยาลัยเชียงใหม่		สภท.	1,179,000.00									
ตัวชี้วัดที่ 1	ร้อยละของการเบิกจ่ายเงินโครงการหลักสูตรอบรมอาชีวเวชศาสตร์พื้นฐานสำหรับแพทย์ (2 เดือน)			90	แผน	100	ร้อยละ	-	-	90		
					ผล			-	-	100	111	
					รวม			ร้อยละเฉลี่ยของงาน/โครงการ			111	

แผนปฏิบัติการของสำนักงานกองทุนเงินทดแทน และศูนย์ฟื้นฟูสมรรถภาพคนงาน ภาค 1-5 ประจำปี พ.ศ. 2564

สอดคล้องกับยุทธศาสตร์จัดสรรงบประมาณ ยุทธศาสตร์ที่ 3 ยุทธศาสตร์ด้านการพัฒนาและเสริมสร้างศักยภาพคน

ยุทธศาสตร์สำนักงานประกันสังคม ประเด็นยุทธศาสตร์ที่ 1 สร้างความครอบคลุมการดูแลบริการและสิทธิประโยชน์ของวัยแรงงานทุกกลุ่มและทุกคน

ลำดับที่	ตัวชี้วัด งาน/โครงการ	หน่วยงาน	งบประมาณ (บาท)	เป้าหมาย	แผน/ผล	น้ำหนัก	หน่วยนับ	ไตรมาสที่ 1	ไตรมาสที่ 2	ไตรมาสที่ 3	ผลการดำเนินงาน(%)	หมายเหตุ
								ม.ค. - มี.ค. 64	ม.ค. - มิ.ย. 64	ม.ค. - ก.ย. 64		
โครงการใหม่												
23.โครงการต้นแบบการดูแลด้านอาชีวอนามัยและความปลอดภัย		สภท.	419,100.00									
แบบครบวงจรในกลุ่มลูกจ้างที่ทำงานกับสารเคมี												
ตัวชี้วัดที่ 1	ร้อยละความสำเร็จของการเบิกจ่ายงบประมาณในโครงการฯ			90	แผน	100	ร้อยละ	-	-	90		
					ผล			-	-	100	111	
					รวม			ร้อยละเฉลี่ยของงาน/โครงการ			111	
24.โครงการพัฒนาผู้เชี่ยวชาญและการประเมิน ผู้เชี่ยวชาญ		สภท.	50,700.00									
การวินิจฉัยโรคหอบจากการ ประกอบอาชีพ												
ตัวชี้วัดที่ 1	ร้อยละของการเบิกจ่ายเงินโครงการพัฒนาผู้เชี่ยวชาญ และการประเมิน ผู้เชี่ยวชาญ			90	แผน	100	ร้อยละ	90	90	90		
					ผล			100	100	100	111	
					รวม			ร้อยละเฉลี่ยของงาน/โครงการ			111	
กลยุทธ์ที่ กลยุทธ์ 1.9 ทบทวน และพัฒนารูปแบบ ระบบ และกระบวนการจัดเก็บเงินสมทบจากกลุ่มเป้าหมายของ สปส. (ผู้ประกอบการ/ นายจ้าง/ สถานประกอบการ) ให้มีประสิทธิภาพ และสอดคล้องกับสถานการณ์ รวมถึงความสามารถในการจ่าย พร้อมสร้างความตระหนักให้ทุกคนในสังคมแรงงานถึงความสำคัญของส่งเงินสมทบ												
งานประจำ												
25.พัฒนาระบบการตรวจสอบเงินสมทบกองทุนเงินทดแทนผ่านอิเล็กทรอนิกส์		สำนักตรวจสอบ	-									
ตัวชี้วัดที่ 1	ร้อยละความสำเร็จของการพัฒนาระบบการตรวจสอบเงินสมทบกองทุนเงินทดแทนผ่านระบบอิเล็กทรอนิกส์			80	แผน	100	ร้อยละ	-	-	-		
					ผล			-	-	-		
					รวม			ร้อยละเฉลี่ยของงาน/โครงการ				
กลยุทธ์ที่ กลยุทธ์ 1.10 พัฒนากลไก การจ่ายสิทธิประโยชน์และระบบการตรวจสอบการจ่ายสิทธิ ที่รองรับการจ่ายที่หลากหลาย และรวดเร็ว โดยมี Platform ในรูปแบบใหม่ที่รองรับอนาคต ไม่ว่าจะเป็นรูปแบบดิจิทัล โครงการช่วยเหลือเมือง อาสาสมัคร หรือช่องทางอื่นๆ เพื่อร่วมตรวจสอบอย่างรัดกุม รอบคอบ สมเหตุสมผล และเป็นธรรม												
โครงการ												
26.โครงการจ้างที่ปรึกษาทางการแพทย์และทางการแพทย์พยาบาล		สภท.	3,432,000.00									
ตัวชี้วัดที่ 1	ร้อยละการตอบข้อหารือคำรักษาพยาบาลของโรงพยาบาลในความตกลง ของกองทุนเงินทดแทน ภายใน 5 วันทำการ			80	แผน	80	ร้อยละ	80	80	80		
					ผล			100	100	100	125	
ตัวชี้วัดที่ 2	ร้อยละของลูกจ้างที่ได้รับคำรักษาพยาบาลถูกต้องและครบถ้วนตามที่กฎหมายกำหนด			80	แผน	20	ร้อยละ	80	80	80		
					ผล			100	100	100	125	
					รวม			ร้อยละเฉลี่ยของงาน/โครงการ			125	

กองทุนเงินทดแทน

แผนปฏิบัติการของสำนักงานกองทุนเงินทดแทน และศูนย์ฟื้นฟูสมรรถภาพคนงาน ภาค 1-5 ประจำปี พ.ศ. 2564

สอดคล้องกับยุทธศาสตร์จัดสรรงบประมาณ ยุทธศาสตร์ที่ 3 ยุทธศาสตร์ด้านการพัฒนาและเสริมสร้างศักยภาพคน

ยุทธศาสตร์สำนักงานประกันสังคม ประเด็นยุทธศาสตร์ที่ 2 พัฒนานวัตกรรมบริการให้บริการและการเข้าถึง กลุ่มแรงงานที่มีความต้องการเฉพาะ

ลำดับที่	ตัวชี้วัด งาน/โครงการ	หน่วยงาน	งบประมาณ (บาท)	เป้าหมาย	แผน/ผล	น้ำหนัก	หน่วย นับ	ไตรมาสที่ 1	ไตรมาสที่ 2	ไตรมาสที่ 3	ผลการ ดำเนินงาน(%)	หมายเหตุ
								ม.ค. - มี.ค. 64	ม.ค. - มิ.ย. 64	ม.ค. - ก.ย. 64		
กลยุทธ์ที่ 2.1 พัฒนารูปแบบ การดูแล ผู้ประกันตนที่เจ็บป่วยเรื้อรัง/ทุพพลภาพซึ่งต้องการได้รับการดูแลอย่างใกล้ชิด หรือไม่สามารถดูแลตนเองได้ให้สามารถกลับมาใช้ชีวิต หรือกลับเข้าสู่ระบบแรงงาน ผ่านหน่วยงานในพื้นที่ซึ่งผู้ประกันตนรายนั้นๆ สามารถ												
โครงการเดิม												
27.โครงการปรับสภาพแวดล้อมให้เหมาะสมกับสภาพความพิการของผู้ทุพพลภาพ		ศฟง.	525,560.00									
ตัวชี้วัดที่ 1	จำนวนผู้เข้ารับการฟื้นฟูสมรรถภาพที่ได้เข้าร่วมโครงการปรับสภาพแวดล้อมให้เหมาะสมกับสภาพความพิการของผู้ทุพพลภาพ			17	แผน	50	คน	0	0	9		
					ผล			0	0	6	67	
ตัวชี้วัดที่ 2	ร้อยละความพึงพอใจต่อการให้บริการทางการแพทย์ของกลุ่มแรงงานที่มีการต้องการเฉพาะที่ได้รับการรักษาและมีคุณภาพชีวิตที่ดีขึ้น			80	แผน	50	ร้อยละ	0	0	80		
					ผล			0	0	80	100	
					รวม			ร้อยละเฉลี่ยของงาน/โครงการ			83	
โครงการเดิม												
28.โครงการจัดทำอุปกรณ์ในการฝึกอาชีพและประกอบอาชีพ		ศฟง.	-									
สำหรับผู้เข้ารับการฟื้นฟูสมรรถภาพ		ภาค 1,2,5										
ตัวชี้วัดที่ 1	จำนวนผู้เข้ารับการฟื้นฟูสมรรถภาพที่ได้รับอุปกรณ์ช่วยในการฝึกอาชีพและประกอบอาชีพ			2	แผน	20	ราย	1	1	1		
					ผล			1	1	1	100	
ตัวชี้วัดที่ 2	จำนวนนวัตกรรมสิ่งประดิษฐ์ การฝึกอาชีพและการประกอบอาชีพให้แก่ผู้เข้ารับการฟื้นฟู			2	แผน	20	ชิ้น	1	1	1		
					ผล			1	1	1	100	
ตัวชี้วัดที่ 3	ร้อยละของการให้บริการทางการแพทย์ของกลุ่มแรงงานที่มีความต้องการเฉพาะที่ได้รับการรักษาและมีคุณภาพชีวิตที่ดีขึ้น			80	แผน	60	ร้อยละ	80	80	80		
					ผล			100	100	100	125	
					รวม			ร้อยละเฉลี่ยของงาน/โครงการ			115	
29.โครงการจัดทำกายอุปกรณ์เสริมและกายอุปกรณ์เทียม		ศฟง.ภาค 1-5	4,600,000.00									
เพื่อแจกจ่ายให้กับผู้เข้ารับการฟื้นฟูสมรรถภาพ												
ตัวชี้วัดที่ 1	จำนวนชิ้นของการประดิษฐ์อุปกรณ์เสริมและอุปกรณ์เทียมเพื่อช่วยเหลือผู้สูญเสียสมรรถภาพ			274	แผน	20	จำนวน (ชิ้น)	60	128	207		
					ผล			59	59	142	69	
ตัวชี้วัดที่ 2	ร้อยละความพึงพอใจต่อการให้บริการทางการแพทย์ของกลุ่มแรงงานที่มีการต้องการเฉพาะที่ได้รับการรักษาและมีคุณภาพชีวิตที่ดีขึ้น			80	แผน	80	ร้อยละ	80	80	80		
					ผล			94	94	94	118	
					รวม			ร้อยละเฉลี่ยของงาน/โครงการ			108	

แผนปฏิบัติการของสำนักงานกองทุนเงินทดแทน และศูนย์ฟื้นฟูสมรรถภาพคนงาน ภาค 1-5 ประจำปี พ.ศ. 2564

โครงการเดิม												
30.โครงการบูรณาการตรวจเยี่ยมลูกจ้างที่บาดเจ็บเนื่องจากการทำงาน/			ศฟง.ภาค 2-5	704,900.00								
ผู้ประกันตนทพพลภาพ												
ตัวชี้วัดที่ 1	จำนวนลูกจ้าง/ผู้ประกันตนที่ได้รับการตรวจเยี่ยมตามแผนที่วางไว้	ศฟง.2 (8) ศฟง. 3 (39)	ศฟง. 5 (27)	355	แผน	100	คน	58	123	243		
		ศฟง. 4 (34)			ผล			68	108	164	67	
					รวม	ร้อยละเฉลี่ยของงาน/โครงการ					67	
โครงการเดิม												
31.โครงการประดิษฐ์และพัฒนาอุปกรณ์สำหรับฟื้นฟูสมรรถภาพทางการแพทย์			ศฟง.ภาค 1,2,3	200,000.00								
ตัวชี้วัดที่ 1	จำนวนชิ้นนวัตกรรมที่เป็นสิ่งประดิษฐ์และพัฒนาอุปกรณ์ในการฟื้นฟูสมรรถภาพ	ศฟง. 1(เลื่อน) ศฟง.2 (ดำเนินการแล้ว) ศฟง.3 (เลื่อน)		3	แผน	70	จำนวน (ชิ้น)	-	-	1		
					ผล			-	-	1	100	
ตัวชี้วัดที่ 2	ร้อยละความสามารถในการนำนวัตกรรมสิ่งประดิษฐ์ในการฟื้นฟูสมรรถภาพไปใช้			80	แผน	30	ร้อยละ	-	-	80		
					ผล			-	-	80	100	
					รวม	ร้อยละเฉลี่ยของงาน/โครงการ					100	
โครงการเดิม												
32.โครงการติดตามและประเมินผลภายหลังผู้เข้ารับการฟื้นฟูสมรรถภาพสิ้นสุดการฟื้นฟูสมรรถภาพ			ศฟง.ภาค 1-4	386,500.00								
ตัวชี้วัดที่ 1	จำนวนผู้เข้ารับการฟื้นฟูสมรรถภาพที่ได้รับการติดตามและประเมินผล			68	แผน	40	จำนวน (คน)	20	26	54		
					ผล			23	23	67	124	
ตัวชี้วัดที่ 2	ร้อยละความพึงพอใจต่อการให้บริการทางการแพทย์ของกลุ่มแรงงานที่มีการต้องการเฉพาะที่ได้รับการรักษาและมีคุณภาพชีวิตที่ดีขึ้น			80	แผน	60	ร้อยละ	60	80	80		
					ผล			83	83	100	125	
					รวม	ร้อยละเฉลี่ยของงาน/โครงการ					125	
โครงการใหม่												
33.โครงการศูนย์ฟื้นฟูสมรรถภาพคนงานภาค 4 รั้งสิ่งแวดลอม			ศฟง.ภาค 4	8,350.00								
ตัวชี้วัดที่ 1	ร้อยละของผู้เข้าร่วมโครงการมีความพึงพอใจในระดับปานกลางขึ้นไป			80	แผน	30	ร้อยละ	-	80	80		
					ผล			-	100	100	125	
ตัวชี้วัดที่ 2	จำนวนผู้เข้าร่วมโครงการ			50	แผน	40	คน	-	50	50		
					ผล			-	70	70	140	
ตัวชี้วัดที่ 3	ร้อยละของผู้เข้าร่วมโครงการมีความรู้ความเข้าใจเกี่ยวกับการอนุรักษ์สิ่งแวดล้อมหลังเข้ารับการอบรมเพิ่มขึ้น			80	แผน	30	ร้อยละ	-	80	80		
					ผล			-	100	100	125	
					รวม	ร้อยละเฉลี่ยของงาน/โครงการ					124	

แผนปฏิบัติการของสำนักงานกองทุนเงินทดแทน และศูนย์ฟื้นฟูสมรรถภาพคนงาน ภาค 1-5 ประจำปี พ.ศ. 2564

โครงการเดิม											
<b>34.โครงการเพิ่มทักษะการช่วยชีวิตขั้นพื้นฐาน</b>											
ตัวชี้วัดที่ 1	ร้อยละของผู้เข้ารับการอบรมมีความรู้สามารถ	ศฟง.ภาค 2-5	108,480.00	85	แผน	50	ร้อยละ	-	85	85	
	ผ่านการทดสอบการปฏิบัติการช่วยชีวิตขั้นพื้นฐานได้				ผล			-	100	100	ศฟง.ภาค 5 (34)
ตัวชี้วัดที่ 2	จำนวนคนที่ได้รับการฝึกอบรมการช่วยชีวิตขั้นพื้นฐาน			184	แผน	50	คน	-	40	109	ศฟง.ภาค 4 (40)
					ผล			-	44	44	ศฟง.ภาค 3 (35)
					รวม	ร้อยละเฉลี่ยของงาน/โครงการ				79	
โครงการเดิม											
<b>35.โครงการส่งเสริมสุขภาพและป้องกันยาเสพติด</b>											
ตัวชี้วัดที่ 1	จำนวนผู้เข้ารับการอบรมที่เข้าร่วมโครงการ	ศฟง.ภาค 1,2,5	25,955.00	190	แผน	50	คน	-	-	-	
					ผล			-	-	-	
ตัวชี้วัดที่ 2	ร้อยละความพึงพอใจต่อการให้บริการทางการแพทย์ของกลุ่มแรงงาน			80	แผน	50	ร้อยละ	-	-	-	
	ที่มีการต้องการเฉพาะที่ได้รับการรักษาและมีคุณภาพชีวิตที่ดีขึ้น				ผล			-	-	-	
					รวม	ร้อยละเฉลี่ยของงาน/โครงการ					
โครงการเดิม											
<b>36.โครงการ Smart Farmer เกษตรอัจฉริยะ</b>											
ตัวชี้วัดที่ 1	จำนวนผู้เข้ารับการฟื้นฟูสมรรถภาพที่เข้าร่วมโครงการ	ศฟง.ภาค 4	65,000.00	90	แผน	40	จำนวน (ราย)	30	60	90	
					ผล			23	42	55	61
ตัวชี้วัดที่ 2	ร้อยละของผู้เข้ารับการฟื้นฟูสมรรถภาพที่ผ่านการประเมิน			70	แผน	30	ร้อยละ	70	70	70	
	ความรู้ก่อนและหลังเข้าอบรม				ผล			86	86	88	125
ตัวชี้วัดที่ 3	ร้อยละของผู้เข้ารับการฝึกอบรมมีความพึงพอใจ			80	แผน	30	ร้อยละ	80	80	80	
	ในระดับปานกลางขึ้นไป				ผล			86	86	92	115
					รวม	ร้อยละเฉลี่ยของงาน/โครงการ				97	

แผนปฏิบัติการของสำนักงานกองทุนเงินทดแทน และศูนย์ฟื้นฟูสมรรถภาพคนงาน ภาค 1-5 ประจำปี พ.ศ. 2564

โครงการใหม่												
<b>37.โครงการส่งเสริมสุขภาพประชาชน</b>		<b>ศฟง.ภาค 2</b>	15,600.00									
ตัวชี้วัดที่ 1	จำนวนผู้เข้ารับการสัมมนาการส่งเสริมสุขภาพและป้องกันโรค			80	แผน	50	คน	50	50	50		
					ผล			72	72	72	144	
ตัวชี้วัดที่ 2	ร้อยละความพึงพอใจต่อการให้บริการทางการแพทย์ ที่ได้รับคำปรึกษาและนำไปใช้งานจริงตั้งแต่ระดับดีขึ้น			80	แผน	50	ร้อยละ	80	80	80		
					ผล			93	93	93	116	
					รวม	ร้อยละเฉลี่ยของงาน/โครงการ					130	
งานประจำ												
<b>38.งานฟื้นฟูสมรรถภาพคนงาน</b>		<b>ศฟง.ภาค 1-5</b>	80,892,410.00									
ตัวชี้วัดที่ 1	ร้อยละของผู้เข้ารับการฟื้นฟูสมรรถภาพที่สิ้นสุดการฟื้นฟู สมรรถภาพมีงานทำ			84	แผน	40	ร้อยละ	84	84	84		
					ผล			100	100	100	119	
ตัวชี้วัดที่ 2	จำนวนผู้เข้ารับการฟื้นฟูสมรรถภาพที่เข้ารับบริการฟื้นฟู สมรรถภาพในการทำงาน			1390	แผน	30	คน	949	1101	1152		
					ผล			1130	1130	1165	101	
ตัวชี้วัดที่ 3	ร้อยละของผู้เข้ารับการฟื้นฟูสมรรถภาพที่สิ้นสุดการฟื้นฟู สมรรถภาพมีความพึงพอใจในระดับมาก			85	แผน	30	ร้อยละ	85	85	85		
					ผล			100	100	100	118	
					รวม	ร้อยละเฉลี่ยของงาน/โครงการ					113	



### กองทุนเงินทดแทน

แผนปฏิบัติการของสำนักงานกองทุนเงินทดแทน และศูนย์ฟื้นฟูสมรรถภาพคนงาน ภาค 1-5 ประจำปี พ.ศ. 2564

สอดคล้องกับยุทธศาสตร์จัดสรรงบประมาณ ยุทธศาสตร์ที่ 4 สร้างโอกาสและความเสมอภาคทางสังคม

ยุทธศาสตร์สำนักงานประกันสังคม ประเด็นยุทธศาสตร์ที่ 4 เชื่อมโยงสังคมแรงงาน ด้วยเครือข่ายดิจิทัลและเครือข่ายการสื่อสารเพื่อสร้างการเข้าถึงและให้บริการเชิงรุกแก่ทุกคน

ลำดับที่	ตัวชี้วัด งาน/โครงการ	หน่วยงาน	งบประมาณ (บาท)	เป้าหมาย	แผน/ผล	น้ำหนัก	หน่วยนับ	ไตรมาสที่ 1	ไตรมาสที่ 2	ไตรมาสที่ 3	ผลการดำเนินงาน (%)	หมายเหตุ
								ม.ค. - มี.ค. 64	ม.ค. - มิ.ย. 64	ม.ค. - ก.ย. 64		
กลยุทธ์ที่ 4.6 เปลี่ยน รูปแบบการนำเสนอข้อมูลและข่าวสารของ สปส. โดยพัฒนารูปแบบ ช่องทาง และออกแบบเนื้อหาข่าวสารในการสื่อสารกับสาธารณะที่เข้าใจง่าย มีประสิทธิภาพ												
โครงการเดิม												
39. งานประชาสัมพันธ์หน้าที่นายจ้างและสิทธิประโยชน์ทดแทนลูกจ้าง		สทท.	18,000,000									
ใน พ.ร.บ. เงินทดแทน												
ตัวชี้วัดที่ 1	จำนวนครั้งในการเผยแพร่สื่อประชาสัมพันธ์สื่อโทรทัศน์			95	แผน	35	จำนวน	-	-	-		
					ผล			-	-	-		
ตัวชี้วัดที่ 2	จำนวนครั้งในการเผยแพร่สื่อประชาสัมพันธ์สื่อวิทยุ			900	แผน	20	จำนวน	-	-	-		
					ผล			-	-	-		
ตัวชี้วัดที่ 3	จำนวนครั้งในการเผยแพร่สื่อประชาสัมพันธ์ สื่อออนไลน์			120	แผน	10	จำนวน	-	-	-		
					ผล			-	-	-		
ตัวชี้วัดที่ 4	จำนวนครั้งในการเผยแพร่สื่อประชาสัมพันธ์ สื่อสิ่งพิมพ์			20	แผน	20	จำนวน	-	-	-		
					ผล			-	-	-		
ตัวชี้วัดที่ 5	จำนวนแผ่นพับกองทุนเงินทดแทน			2,500,000	แผน	15	จำนวน	-	-	-		
					ผล		เต็ม	-	-	-		
					รวม							
ร้อยละเฉลี่ยของงานโครงการ												

แผนปฏิบัติการของสำนักงานกองทุนเงินทดแทน และศูนย์ฟื้นฟูสมรรถภาพคนงาน ภาค 1-5 ประจำปี พ.ศ. 2564

โครงการเดิม											
40.โครงการสร้างความเข้าใจระบบบริการทางการแพทย์ กองทุนเงินทดแทน		สภท.	1,734,800								
ระหว่างสำนักงาน ประกันสังคมกับสถานพยาบาลในความตกลงของกองทุนเงินทดแทน											
ตัวชี้วัดที่ 1	ร้อยละ 80 ของเจ้าหน้าที่สถานพยาบาลที่ผ่านการอบรม มีความรู้ความเข้าใจเกี่ยวกับข้อกำหนด ระเบียบ หลักเกณฑ์และวิธีปฏิบัติการเบิกจ่ายค่ารักษาพยาบาล			80	แผน	80	ร้อยละ	-	-	-	
					ผล			-	-	-	
ตัวชี้วัดที่ 2	ผู้เข้ารับการฝึกอบรม สามารถนำความรู้ไปใช้ในการปฏิบัติงานและสามารถ ป้องกันปัญหาที่เกิดขึ้น			80	แผน	20	ร้อยละ	-	-	-	
					ผล			-	-	-	
					รวม		ร้อยละเฉลี่ยของงาน/โครงการ				
41.โครงการจัดทำคู่มือการประเมินการสูญเสียสมรรถภาพทางกายและจิต ฉบับจัดทำ 4		สภท.									
ในรูปแบบอิเล็กทรอนิกส์ (E-book) (สำหรับเงินเหลือจ่าย)											
ตัวชี้วัดที่ 1	แพทย์ผู้ประเมินสามารถศึกษาข้อมูลในคู่มือได้อย่างสะดวก รวดเร็ว และมีประสิทธิภาพ			20	แผน	80	ร้อยละ	-	-	-	
					ผล			-	-	-	
ตัวชี้วัดที่ 2	แพทย์ผู้ขึ้นทะเบียนเป็นแพทย์ผู้ประเมินของสำนักงานประกันสังคม สามารถประเมินการสูญเสียสมรรถภาพได้ถูกต้อง ตามหลักวิชาการ การแพทย์ และเป็นมาตรฐานเดียวกัน			20	แผน	20	ร้อยละ	-	-	-	
					ผล			-	-	-	
					รวม		ร้อยละเฉลี่ยของงาน/โครงการ				
ตัวชี้วัดที่ 3	มีคู่มือการประเมินการสูญเสียสมรรถภาพทางกายและจิต ฉบับจัดทำ 4 ในรูปแบบอิเล็กทรอนิกส์ (E-book) โดยสำนักงานประกันสังคมเป็น เจ้าของลิขสิทธิ์แต่เพียงผู้เดียว			60	แผน	20	ร้อยละ	-	-	-	
					ผล			-	-	-	
					รวม		ร้อยละเฉลี่ยของงาน/โครงการ				

## กองทุนเงินทดแทน

แผนปฏิบัติการของสำนักงานกองทุนเงินทดแทน และศูนย์ฟื้นฟูสมรรถภาพคนงาน ภาค 1-5 ประจำปี พ.ศ. 2564

ยุทธศาสตร์ชาติ ยุทธศาสตร์ 6 ยุทธศาสตร์ด้านการปรับสมดุลและพัฒนากระบวนการบริหารจัดการภาครัฐ

ยุทธศาสตร์สำนักงานประกันสังคม ประเด็นยุทธศาสตร์ที่ 5 ปฏิรูปองค์กรให้ก้าวทันต่อการเปลี่ยนแปลง เพื่อให้บริการได้เต็มศักยภาพ

ลำดับที่	ตัวชี้วัด งาน/โครงการ	หน่วยงาน	งบประมาณ (บาท)	เป้าหมาย	แผน/ผล	น้ำหนัก	หน่วยนับ	ไตรมาสที่ 1	ไตรมาสที่ 2	ไตรมาสที่ 3	ผลการดำเนินงาน (%)	หมายเหตุ
								ม.ค. - มี.ค. 64	ม.ค. - มิ.ย. 64	ม.ค. - ก.ย. 64		
<b>โครงการใหม่</b>												
42.	โครงการสร้างการรับรู้แก่ผู้เข้ารับบริการฟื้นฟูสมรรถภาพชาวเมียนมา	ศฟง.ภาค 1	180,000.00									
<b>(จ้างล่ามภาษาเมียนมา)</b>												
ตัวชี้วัดที่ 1	บุคลากร(ล่าม)ที่มีความรู้ด้านภาษาเมียนมา			70	แผน	60	อัตรา	-	-	-		
					ผล			-	-	-		
ตัวชี้วัดที่ 2	ร้อยละความพึงพอใจของผู้เข้ารับบริการฟื้นฟูสมรรถภาพชาวเมียนมา มีความพึงพอใจในระดับมากขึ้นไป			80	แผน	40	ร้อยละ	-	-	-		
					ผล			-	-	-		
						รวม	ร้อยละเฉลี่ยของงาน/โครงการ					
<b>โครงการใหม่</b>												
43.	โครงการฝึกอบรมเชิงปฏิบัติการซักซ้อมแผนการป้องกันระงับอัคคีภัย	ศฟง.ภาค 1-3	111,450.00									
ตัวชี้วัดที่ 1	ร้อยละของผู้เข้ารับการฝึกอบรมมีความรู้ความเข้าใจเพิ่มขึ้นเกี่ยวกับแผนป้องกันอัคคีภัย			80	แผน	30	ร้อยละ	-	-	-		
					ผล			-	-	-		
ตัวชี้วัดที่ 2	ร้อยละของผู้เข้ารับการฝึกอบรมสามารถใช้อุปกรณ์ดับเพลิงได้อย่างถูกต้องตามเกณฑ์ที่กำหนด			80	แผน	40	ร้อยละ	-	-	-		
					ผล			-	-	-		
ตัวชี้วัดที่ 3	ร้อยละผู้เข้ารับการอบรมสามารถนำความรู้ไปใช้ประโยชน์ในระดับปานกลางขึ้นไป			80	แผน	30	ร้อยละ	-	-	-		
					ผล			-	-	-		
						รวม	ร้อยละเฉลี่ยของงาน/โครงการ					
<b>โครงการใหม่</b>												
44.	โครงการปรับปรุงอาคารและภูมิทัศน์ ศูนย์ฟื้นฟูสมรรถภาพคนงานภาค ๑	ศฟง.ภาค 1	39,650,400.00									
ตัวชี้วัดที่ 1	ร้อยละความสำเร็จของการก่อสร้างและปรับปรุงอาคารสถานที่และภูมิทัศน์ ของศูนย์ฟื้นฟูสมรรถภาพคนงาน			100	แผน	100	ร้อยละ	-	-	-		
					ผล			-	-	-		
						รวม	ร้อยละเฉลี่ยของงาน/โครงการ					

แผนปฏิบัติการของสำนักงานกองทุนเงินทดแทน และศูนย์ฟื้นฟูสมรรถภาพคนงาน ภาค 1-5 ประจำปี พ.ศ. 2564

โครงการใหม่												
45.งานปรับปรุงและพัฒนาด้านกายภาพ พื้นที่ และอาคารสถานที่ วงเงินต่ำกว่า 500,000 บาท ศูนย์ฟื้นฟูสมรรถภาพคนงาน		ศฟง.ภาค 2	499,820.00									
ตัวชี้วัดที่ 1	ร้อยละความสำเร็จของการควบคุมงานก่อสร้างโครงการปรับปรุงอาคาร และภูมิทัศน์ ของศูนย์ฟื้นฟูสมรรถภาพ			100	แผน	100	ร้อยละ	-	-	-		
					ผล			-	-	-		
					รวม			ร้อยละเฉลี่ยของงานโครงการ				
งานประจำ												
46.งานคณะกรรมการตรวจสอบกองทุนเงินทดแทน			3,429,000.00									
ตัวชี้วัดที่ 1	จำนวนครั้งในการจัดประชุมคณะกรรมการตรวจสอบกองทุนเงินทดแทน			10	แผน	50	จำนวน	-	-	-		
					ผล			-	-	-		
ตัวชี้วัดที่ 2	ร้อยละความสำเร็จการจัดทำแผนตรวจสอบประจำปี เสนอผู้บังคับบัญชาภายในระยะเวลาที่กำหนด			80	แผน	50	ร้อยละ	-	-	-		
					ผล			-	-	-		
					รวม			ร้อยละเฉลี่ยของงานโครงการ				
กลยุทธ์ที่ 5.5 ปรับรูปแบบ แนวทางการพัฒนาบุคลากรที่รองรับความแตกต่างและหลากหลาย (ทั้งวัย วิธีคิด ศักยภาพ เชื้อชาติ หรือภาษา) เพื่อให้เกิดการพัฒนาขึ้นและกัน โดยเสริมให้แต่ละคนเกิดการพัฒนาตนเอง และสอดคล้องกับการพัฒนาองค์กร												
โครงการเดิม												
47.โครงการฝึกอบรมทักษะด้านภาษาเพื่อพัฒนางานฟื้นฟูสมรรถภาพ		ศฟง.ภาค 1-5	270,000.00									
ตัวชี้วัดที่ 1	ร้อยละ 80 ของผู้เข้ารับการฝึกอบรมที่ผ่านการประเมินความรู้หลังการฝึกอบรม โดยทำแบบทดสอบความรู้ความสามารถและได้คะแนนมากกว่าร้อยละ 60 ขึ้นไป		ศฟง.1 (ยกเลิก5 คน)	80	แผน	30	ร้อยละ	80	80	80		
			ศฟง.2 (ยกเลิก)		ผล			80	80	80	100	
			ศฟง.3 (เลื่อน)									
ตัวชี้วัดที่ 2	จำนวนผู้เข้ารับการฝึกอบรมได้พัฒนาทักษะด้านภาษา		ศฟง.4 (เลื่อน)	43	แผน	70	คน	10	10	20		
			ศฟง. 5 (ยกเลิก 10)		ผล			10	10	22	100	
					รวม			ร้อยละเฉลี่ยของงานโครงการ			100	

แผนปฏิบัติการของสำนักงานกองทุนเงินทดแทน และศูนย์ฟื้นฟูสมรรถภาพคนงาน ภาค 1-5 ประจำปี พ.ศ. 2564

กลยุทธ์ที่ 5.5 ปรับรูปแบบ แนวทางการพัฒนาบุคลากรที่รองรับความแตกต่างและหลากหลาย (ทั้งวัย วิธีคิด ศักยภาพ เชื้อชาติ หรือภาษา) เพื่อให้เกิดการพัฒนาขึ้นและกัน โดยเสริมให้แต่ละคนเกิดการพัฒนาดตนเอง และสอดคล้องกับการพัฒนาองค์กร											
โครงการเดิม											
48.โครงการเพิ่มสมรรถนะเจ้าหน้าที่งานทะเบียนนายจ้างและงานเงินสมทบ		สภท.	424,100.00								
ทั่วประเทศ ในการใช้ทรัพยากรบุคคลและอัตราเงินสมทบกองทุนเงินทดแทน											
ตัวชี้วัดที่ 1	ผู้เข้ารับการอบรมมีความรู้ความเข้าใจในการกำหนดรหัสประเภทกิจการและอัตราเงินสมทบกองทุนเงินทดแทน			150	แผน	100	คน	-	-	-	
					ผล			-	-	-	
					รวม	ร้อยละเฉลี่ยของงาน/โครงการ					
กลยุทธ์ที่ 5.6 ปลุกฝังค่านิยมขององค์กรให้กับบุคลากร จนเกิดเป็นวัฒนธรรมองค์กรที่เด่นชัด สามารถสะท้อนถึงภาพลักษณ์ของ สปส. และถ่ายทอดไปสู่การให้บริการแก่สังคมแรงงาน การทำงานร่วมกับพันธมิตร เครือข่าย และหน่วยงานที่เกี่ยวข้อง											
โครงการเดิม											
49.โครงการเสริมสร้างสมรรถนะบุคลากรของสำนักงานประกันสังคม		สภท.	920,000.00								
ตัวชี้วัดที่ 1	จำนวนผู้เข้ารับการฝึกอบรม	ศพง.ภาค 2-5		90	แผน	80	คน	-	-	-	
					ผล			-	-	-	
ตัวชี้วัดที่ 2	ร้อยละความพึงพอใจในการนำความรู้ไปใช้ในการปฏิบัติงาน			90	แผน	20	ร้อยละ	-	-	-	
					ผล			-	-	-	
					รวม	ร้อยละเฉลี่ยของงาน/โครงการ					