

บทสรุปผู้บริหาร

รายงานผลการดำเนินงานตามแผนปฏิบัติการสำนักงานประกันสังคม ปี 2566 ไตรมาส 2 (มกราคม – มิถุนายน 2566)

สำนักงานประกันสังคมได้รับจัดสรรงบประมาณจากเงินกองทุนเพื่อบริหารงานสำนักงานประกันสังคมประจำปี พ.ศ. 2566 รวมทั้งสิ้น จำนวน 6,842,090,180 บาท และงบประมาณจากการจัดสรรดอกผลของเงินกองทุนเงินทดแทนประจำปี พ.ศ. 2566 รวมทั้งสิ้นจำนวน 303,967,117 บาท โดยประเด็นยุทธศาสตร์ ประกอบด้วย

ยุทธศาสตร์ที่ 1 การพัฒนาเทคโนโลยีและนวัตกรรมเพื่อสร้างการให้บริการเชิงรุกแก่ทุกคน (Modernized service)

ยุทธศาสตร์ที่ 2 การสร้างพลังแห่งการขับเคลื่อนสู่องค์กรแห่งความเชื่อมั่น ความไว้วางใจ และมีธรรมาภิบาล (Trusted organization with good governance)

ยุทธศาสตร์ที่ 3 การเพิ่มประสิทธิภาพในการสร้างและเข้าถึงหลักประกันสังคมให้แก่แรงงาน ทุกกลุ่ม ทุกวัย (Effective social security system)

แผนการดำเนินงาน ประจำปี 2566 (รวมทั้งปี) 2 กองทุน

ยุทธศาสตร์	งานประจำ	โครงการ	รวม
ยุทธศาสตร์ที่ 1	4	25	29
ยุทธศาสตร์ที่ 2	31	86	117
ยุทธศาสตร์ที่ 3	27	82	109
รวมทั้งสิ้น	62	193	255

แผนการดำเนินงาน ประจำปี 2566 แยกรายกองทุน ดังนี้

กองทุนประกันสังคม

ยุทธศาสตร์	งานประจำ	โครงการ	รวม
ยุทธศาสตร์ที่ 1	2	24	26
ยุทธศาสตร์ที่ 2	27	77	104
ยุทธศาสตร์ที่ 3	17	35	52
รวม	46	136	182

กองทุนเงินทดแทน

ยุทธศาสตร์ที่	งานประจำ	โครงการ	รวม
ยุทธศาสตร์ที่ 1	2	1	3
ยุทธศาสตร์ที่ 2	4	9	13
ยุทธศาสตร์ที่ 3	10	47	57
รวม	16	57	73

กองทุนนโยบายและแผนงานทำหนังสือแจ้งหน่วยงานที่ได้เสนองาน/โครงการ ซึ่งหน่วยงานที่รับผิดชอบได้ส่งผลการดำเนินงานตามเป้าหมายตัวชี้วัดรายเดือน ผลการใช้จ่ายงบประมาณ ปัญหาอุปสรรค และแนวทางการแก้ไขปัญหา ซึ่งการวัดผลจะนำผลเปรียบเทียบกับเกณฑ์การประเมินตามที่ กองได้กำหนดไว้ ซึ่งผลที่ได้จะเป็นการวัดผลงาน/โครงการของหน่วยงานต่างๆ เพื่อนำไปประเมินว่าเป็นไป ในทิศทางใดและควรปรับปรุงแก้ไขงาน/โครงการส่วนใดบ้าง เพื่อเร่งรัดการดำเนินงานให้เป็นไปตามเป้าหมาย ที่กำหนดไว้

แผนการดำเนินงาน ไตรมาส 2 (มกราคม – มิถุนายน 2566) 2 กองทุน

สำนักงานประกันสังคมมีการติดตามรายงานผลการปฏิบัติราชการ ไตรมาส 2 (มกราคม – มิถุนายน 2566) ประกอบด้วย 47 งาน 121 โครงการ รวมทั้งสิ้น 168 งาน/โครงการ

ยุทธศาสตร์	งานประจำ	โครงการ	รวม
ยุทธศาสตร์ที่ 1	2	16	18
ยุทธศาสตร์ที่ 2	25	67	92
ยุทธศาสตร์ที่ 3	20	38	58
รวมทั้งสิ้น	47	121	168

เกณฑ์การประเมิน

เกณฑ์การประเมินนี้ประเมินจากตัวชี้วัดของงาน/โครงการ ซึ่งหน่วยงานที่รับผิดชอบ เป็นผู้เสนองาน/โครงการ โดยทางกองทุนนโยบายและแผนงาน ได้กำหนดเกณฑ์การประเมิน 3 ระดับ ได้แก่

1. **ระดับดี** (สีเขียว) ● ดำเนินการได้ ร้อยละ 100 ขึ้นไปของเป้าหมาย
2. **ระดับปานกลาง** (สีเหลือง) ● ดำเนินการได้ ร้อยละ 50-99% ของเป้าหมาย
3. **ระดับต่ำ** (สีแดง) ● ดำเนินการได้ต่ำกว่า 50% ของเป้าหมาย

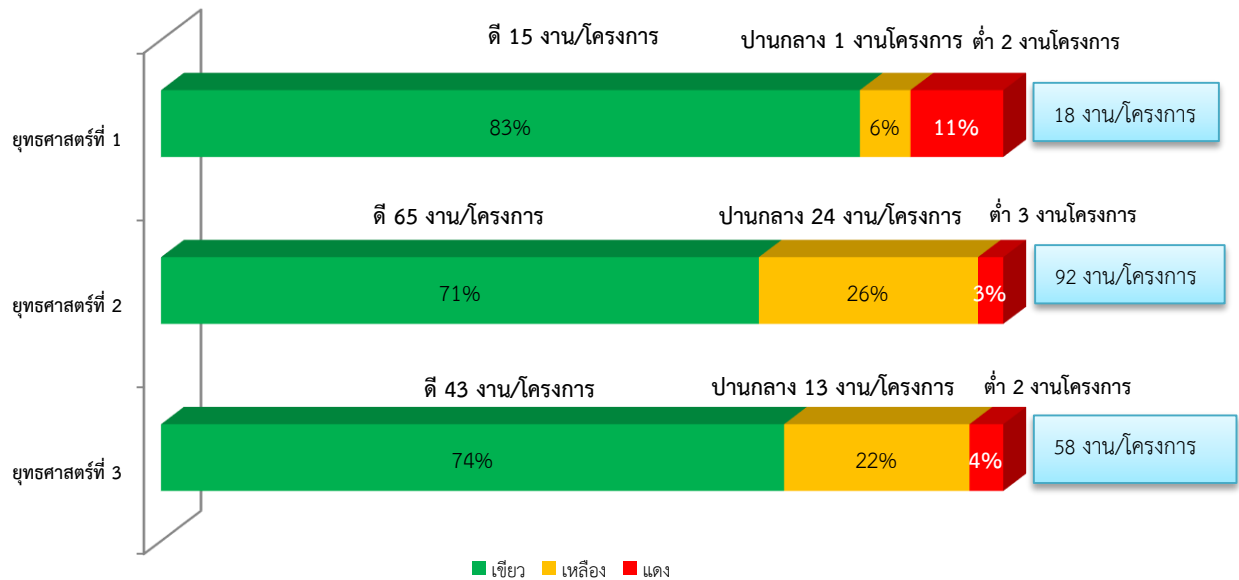
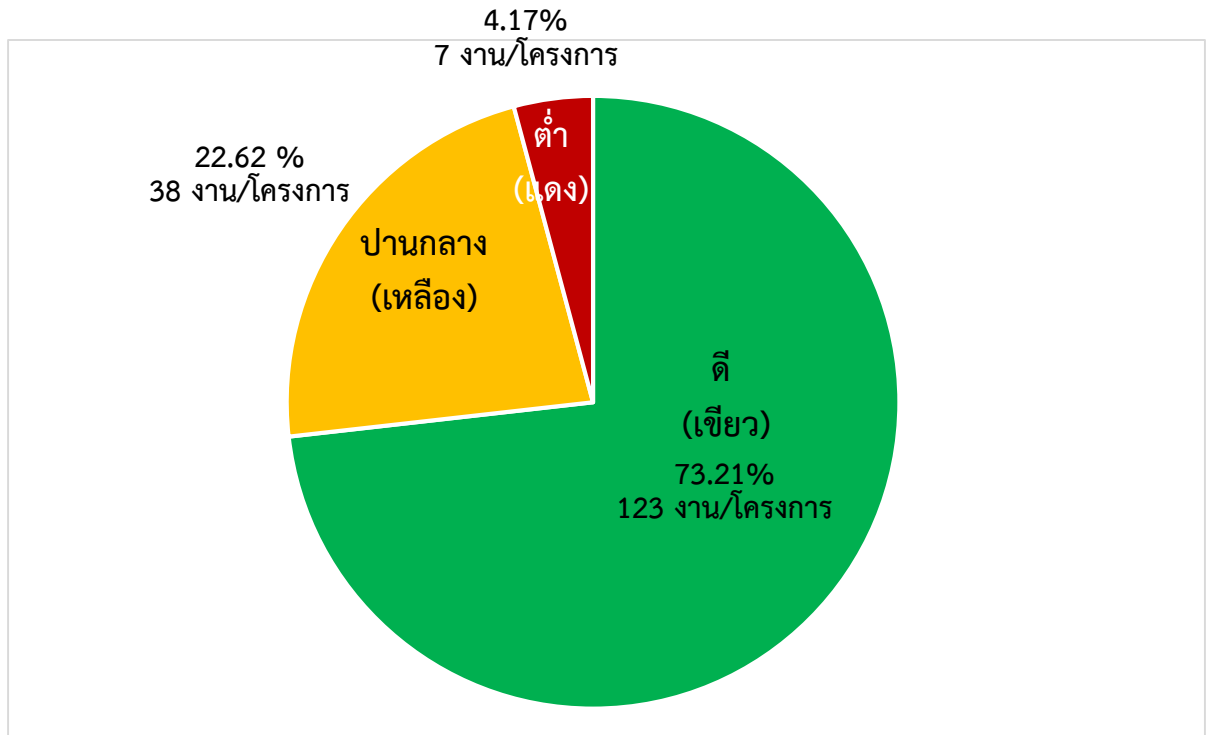
สรุปการประเมินผลการดำเนินงานตามแผนปฏิบัติการประจำปี 2566
ไตรมาส 2 (มกราคม - มิถุนายน 2566)

ผลการประเมิน	งาน/โครงการ ที่ดำเนินการ ไตรมาส 2	ผลการประเมิน (ระดับ)		
		ดี 100% ขึ้นไป	ปานกลาง 50 - 99%	ต่ำกว่า 50%
ยุทธศาสตร์ที่ 1	18	15	1	2
ยุทธศาสตร์ที่ 2	92	65	24	3
ยุทธศาสตร์ที่ 3	58	43	13	2
รวม	168	123	38	7
ร้อยละของโครงการ ทั้งหมด	100	73.21	22.62	4.17

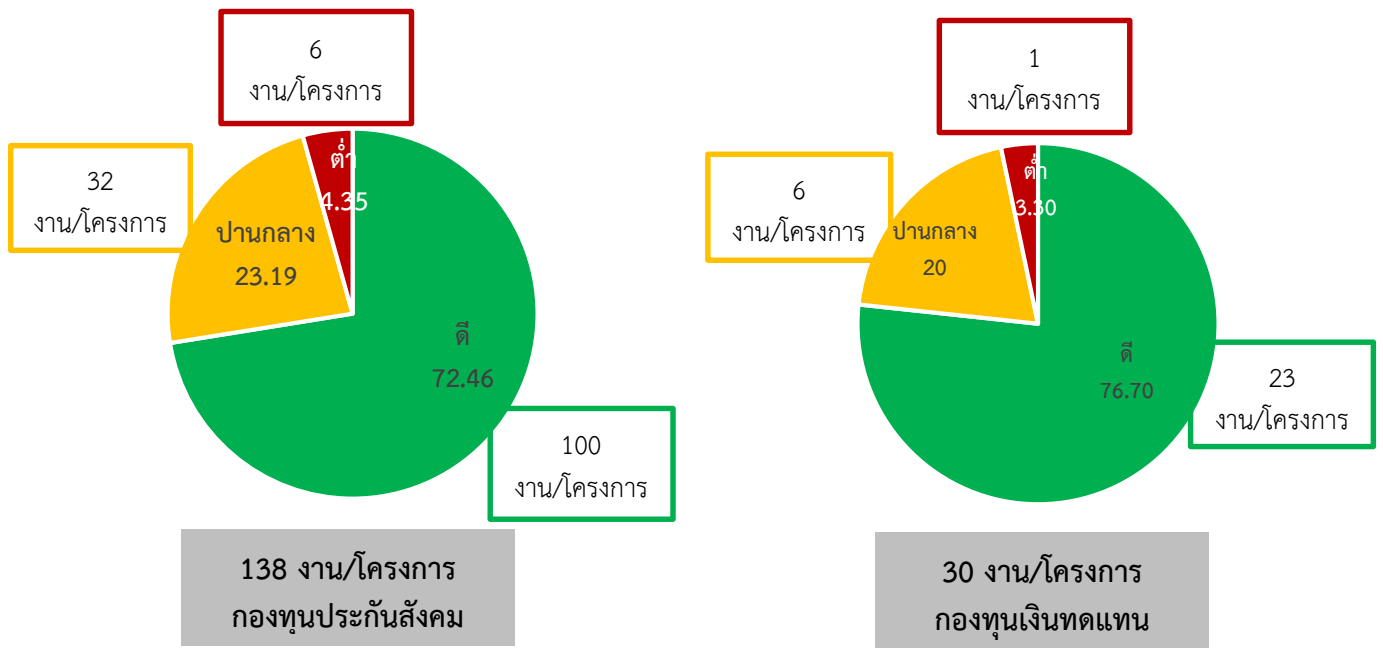
ผลที่ได้จากการประเมินผลการดำเนินงาน

1. ระดับดี (สีเขียว) ● ดำเนินการตั้งแต่ 100% ของเป้าหมายขึ้นไป มีจำนวน 123 งาน/โครงการ คิดเป็นร้อยละ 73.21 ของจำนวนงาน/โครงการทั้งหมด
2. ระดับปานกลาง (สีเหลือง) ● ดำเนินการได้ 50-99% ของเป้าหมาย มีจำนวน 38 งาน/โครงการ คิดเป็นร้อยละ 22.62 ของจำนวนงาน/โครงการทั้งหมด
3. ระดับต่ำ (สีแดง) ● ดำเนินการได้ต่ำกว่า 50% ของเป้าหมาย มีจำนวน 7 งาน/โครงการ คิดเป็นร้อยละ 4.17 ของจำนวนงาน/โครงการทั้งหมด

สรุปการประเมินผลการดำเนินงานตามแผนปฏิบัติการ ประจำปี 2566
 ไตรมาส 2 (มกราคม - มิถุนายน 2566)
 แผนการดำเนินงานทั้งสิ้น 168 งาน/โครงการ



ผลการดำเนินงานจำแนก 2 กองทุน



กองทุนประกันสังคม จำแนกตามยุทธศาสตร์

ผลการประเมิน	งาน/โครงการที่ดำเนินการ ไตรมาส 2 (ม.ค. - มิ.ย. 66)	ผลการประเมิน (ระดับ)		
		ดี 100% ขึ้นไป	ปานกลาง 50 - 99%	ต่ำกว่า 50%
ยุทธศาสตร์ที่ 1	18	15	1	2
ยุทธศาสตร์ที่ 2	82	59	20	3
ยุทธศาสตร์ที่ 3	38	26	11	1
รวม	138	100	32	6
ร้อยละของโครงการทั้งหมด	100	72.46	23.19	4.35

กองทุนเงินทดแทน จำแนกตามยุทธศาสตร์

ผลการประเมิน	งาน/โครงการที่ดำเนินการ ไตรมาส 2 (ม.ค. - มิ.ย. 66)	ผลการประเมิน (ระดับ)		
		ดี 100% ขึ้นไป	ปานกลาง 50 - 99%	ต่ำกว่า 50%
ยุทธศาสตร์ที่ 1	-	-	-	-
ยุทธศาสตร์ที่ 2	10	6	4	-
ยุทธศาสตร์ที่ 3	20	17	2	1
รวม	30	23	6	1
ร้อยละของโครงการทั้งหมด	100	76.70	20	3.30

งาน/โครงการ ของหน่วยงาน ไตรมาส 2 (มกราคม – มิถุนายน 2566) 2 กองทุน
ที่มีผลการดำเนินงานต่ำกว่า 50% ของเป้าหมาย (สีแดง) รวม 7 งาน/โครงการ ดังนี้

ลำดับ	งาน/โครงการ	ผลการดำเนินงาน ไตรมาส 2 (มกราคม – มิถุนายน 2566)		หน่วย งาน
		แผนการดำเนินงาน	ผลการดำเนินงาน	
ผลการดำเนินงานที่ดำเนินการได้ต่ำกว่าเป้าหมาย (<50%)				
ยุทธศาสตร์ที่ 1 การพัฒนาเทคโนโลยีและนวัตกรรมเพื่อสร้างการให้บริการเชิงรุก แก่ทุกคน (Modernized service)				
1	โครงการพัฒนาระบบเทคโนโลยีสารสนเทศสำหรับสนับสนุนการพัฒนาบุคลากรแบบครบวงจร (HRD)	ระดับความสำเร็จของการดำเนินงานตามแผนการดำเนินงาน (ระดับ 3) ระดับที่ 1 ดำเนินการจัดซื้อจัดจ้างตามระเบียบพัสดุ แล้วเสร็จภายในเดือนเมษายน 2566 ระดับที่ 2 จัดทำแผนการดำเนินงาน (Inception Report) เพื่อร่วมหารือกับผู้เกี่ยวข้องในการกำหนดกรอบแนวทางการดำเนินงานในรายละเอียด แล้วเสร็จภายในเดือนมิถุนายน 2566 ระดับที่ 3 จัดทำรายละเอียดความต้องการ (Requirements) โดยแต่งตั้งคณะทำงานและกำหนดบทบาทหน้าที่คณะทำงาน รวมถึงเชิญผู้เกี่ยวข้องร่วมดำเนินโครงการ แล้วเสร็จภายในเดือนมิถุนายน 2566	ดำเนินการล่าช้ากว่าแผน ยกเลิกประกาศประกวดราคา เนื่องจากไม่มีผู้ยื่นข้อเสนอรายใดที่มีคุณสมบัติตรงตามเงื่อนไขที่สำนักงานประกันสังคมกำหนด ณ วันที่ 29 มิถุนายน 2566 -อยู่ระหว่างดำเนินการจัดหาใหม่	สบท.
2	โครงการจัดหาอุปกรณ์สำหรับเพิ่มประสิทธิภาพในการใช้งานและบริหารจัดการผู้ใช้งานระบบเครือข่ายอินเทอร์เน็ต และอุปกรณ์ป้องกันการบุกรุกจดหมายอิเล็กทรอนิกส์ เพื่อทดแทนอุปกรณ์เดิม	ระดับความสำเร็จของการดำเนินงานตามแผนการดำเนินงาน (ระดับ 1) -ดำเนินการจัดซื้อจัดจ้างตามระเบียบพัสดุ แล้วเสร็จภายในเดือนมิถุนายน 2566	ดำเนินการล่าช้ากว่าแผน - ยกเลิกประกาศประกวดราคา เนื่องจากมีผู้ยื่นข้อเสนอผ่านคุณสมบัติเพียงรายเดียว ณ วันที่ 12 พฤษภาคม 2566 -อยู่ระหว่างดำเนินการจัดหาใหม่	สบท.
ยุทธศาสตร์ที่ 2 การสร้างพลังแห่งการขับเคลื่อนสู่องค์กรแห่งความเชื่อมั่น ความไว้วางใจ และมีธรรมาภิบาล (Trusted organization with good governance)				
3	โครงการบริหารสื่อออนไลน์และการสื่อสารเพื่อส่งเสริมภาพลักษณ์สำนักงานประกันสังคม (ระยะที่ 2)	ตัวชี้วัดที่ 1 ความพึงพอใจในการใช้บริการ (80%) ตัวชี้วัดที่ 2 จำนวนยอดสะสมผู้ติดตามทาง Line Official Account (109,400,00 คน) ตัวชี้วัดที่ 3 จำนวนการส่งข้อความประชาสัมพันธ์ให้สมาชิกทาง Line Official Account (30,000,000 คน)	ดำเนินการล่าช้ากว่าแผน เนื่องจากเดือนมิถุนายน 2566 อยู่ระหว่างดำเนินการ ตามระเบียบพัสดุ และ เชิญ สัญญา วันที่ 3 กรกฎาคม 2566	ศสน.

ลำดับ	งาน/โครงการ	ผลการดำเนินงาน ไตรมาส 2 (มกราคม – มิถุนายน 2566)		หน่วยงาน
		แผนการดำเนินงาน	ผลการดำเนินงาน	
4	โครงการจัดทำคลิปวิดีโอ ชุดความรู้ งาน ประกันสังคม	จำนวนคลิปวิดีโอชุดความรู้ งานประกันสังคม (ซัวร์แล้ว แชร์เลย) ความยาวไม่น้อยกว่า 30 นาที (จำนวน 6 คลิป)	ยังไม่ได้ดำเนินการ เนื่องจากมีการ เพิ่มเติมแนวทางปฏิบัติในการเร่งรัด การปฏิบัติงานตามสัญญาและ การกำหนดคุณสมบัติของผู้มี สิทธิยื่น ข้อเสนอ จึง ต้อง ดำเนินการด้วยความรอบคอบ ครบถ้วนถูกต้อง ทำให้การ ดำเนินงานไม่เป็นไปตาม เป้าหมายที่กำหนด - อยู่ระหว่างการแก้ไข TOR	ศสน.
5	โครงการก่อสร้างอาคารสำนักงาน จังหวัดบุรีรัมย์ สาขานางรอง	ร้อยละความสำเร็จของการ ก่อสร้างและปรับปรุง ภาพลักษณ์ที่วงเงินเกิน 2,000,000 บาทขึ้นไป หรือ 500,000 - 2,000,000 บาท (โครงการผูกพันสัญญาเกิน 1 ปี)	คณะกรรมการกำหนดราคา กลางยังขาดความรู้และความ เข้าใจเกี่ยวกับการดำเนินการ กำหนดราคากลางงานก่อสร้าง ข้อมูลราคาตัววัสดุก่อสร้างและ ราคารามาตรฐานครุภัณฑ์ต่างๆ ประกอบกับไม่มีกำหนดไว้ โดย หน่วยงานของรัฐทำให้ต้อง อ้างอิงจากสำนักงานพาณิชย์ จังหวัดและสืบราคาจากท้องตลาด	สปส. จังหวัด บุรีรัมย์สาขา นางรอง
ยุทธศาสตร์ที่ 3 การเพิ่มประสิทธิภาพในการสร้างและเข้าถึงหลักประกันสังคมให้แก่แรงงาน ทุกกลุ่ม ทุกวัย (Effective social security system)				
6	ค่าตอบแทนส่งเสริมสนับสนุนการ ปฏิบัติงานให้แก่เครือข่ายประกันสังคม ตามมาตรา 40	จำนวนแรงงานนอกระบบเข้า สู่ระบบประกันสังคม มาตรา 40 โดยสมัครผ่าน เครือข่ายประกันสังคมเพิ่มขึ้น แผนจำนวน 48,106 คน	ดำเนินการได้ต่ำกว่าแผน แรงงานนอกระบบเข้าสู่ระบบ ประกันสังคม มาตรา 40 ผ่าน เครือข่ายประกันสังคมจำนวน 22,337 คน คิดเป็นร้อยละ 46	สปส. จังหวัด / สปส. กทม. พื้นที่
7	งานตรวจสอบมาตรฐานการรักษาพยาบาล	ร้อยละความสำเร็จของ การตรวจเยี่ยม แนะนำ สถานพยาบาลในความตก ลงของกองทุนเงินทดแทน	อยู่ระหว่างการดำเนินการจัด จ้างที่ปรึกษาทางการแพทย์และ ทางการแพทย์ โดยมีความสั่ง แต่งตั้งคณะกรรมการ ดำเนินการจ้างที่ปรึกษา ลงวันที่ 31 มีนาคม 2566 จึงอยู่ระหว่าง นัดจัดประชุมคณะกรรมการ ดำเนินการจ้างที่ปรึกษาเพื่อ ดำเนินการกำหนดวันยื่นของ ข้อเสนอของผู้มีคุณสมบัติ	สภท.

ปัญหาอุปสรรค

1. การดำเนินการจัดซื้อจัดจ้างยังคงดำเนินการล่าช้ากว่าแผน เนื่องจากข้อติดขัดด้าน TOR / คุณสมบัติผู้ยื่นข้อเสนอไม่ตรงตามเงื่อนไข ทำให้ดำเนินการล่าช้ากว่ากำหนด
2. ผลการดำเนินงานการขึ้นทะเบียนผู้ประกอบการขนาด 40 ผ่านเครือข่าย ยังต่ำกว่าเป้าหมายในช่วงไตรมาส 2 เนื่องจาก สปส. มีช่องทางสมัครขึ้นทะเบียนผู้ประกอบการขนาด 40 หลากหลายช่องทาง ซึ่งการสมัครผ่านเครือข่ายเป็นอีกช่องทางหนึ่ง จึงทำให้ผลการดำเนินงานยังต่ำกว่าเป้าหมาย

แนวทางการแก้ไข

1. เร่งรัดดำเนินการจัดซื้อจัดจ้าง และผูกพันสัญญาให้ทันตามกำหนด
2. ประชาสัมพันธ์ให้ผู้สนใจ ทราบถึงช่องทางการสมัครเป็นผู้ประกอบการขนาด 40 ผ่านเครือข่าย และเข้าถึงกลุ่มเป้าหมายในพื้นที่ห่างไกล