

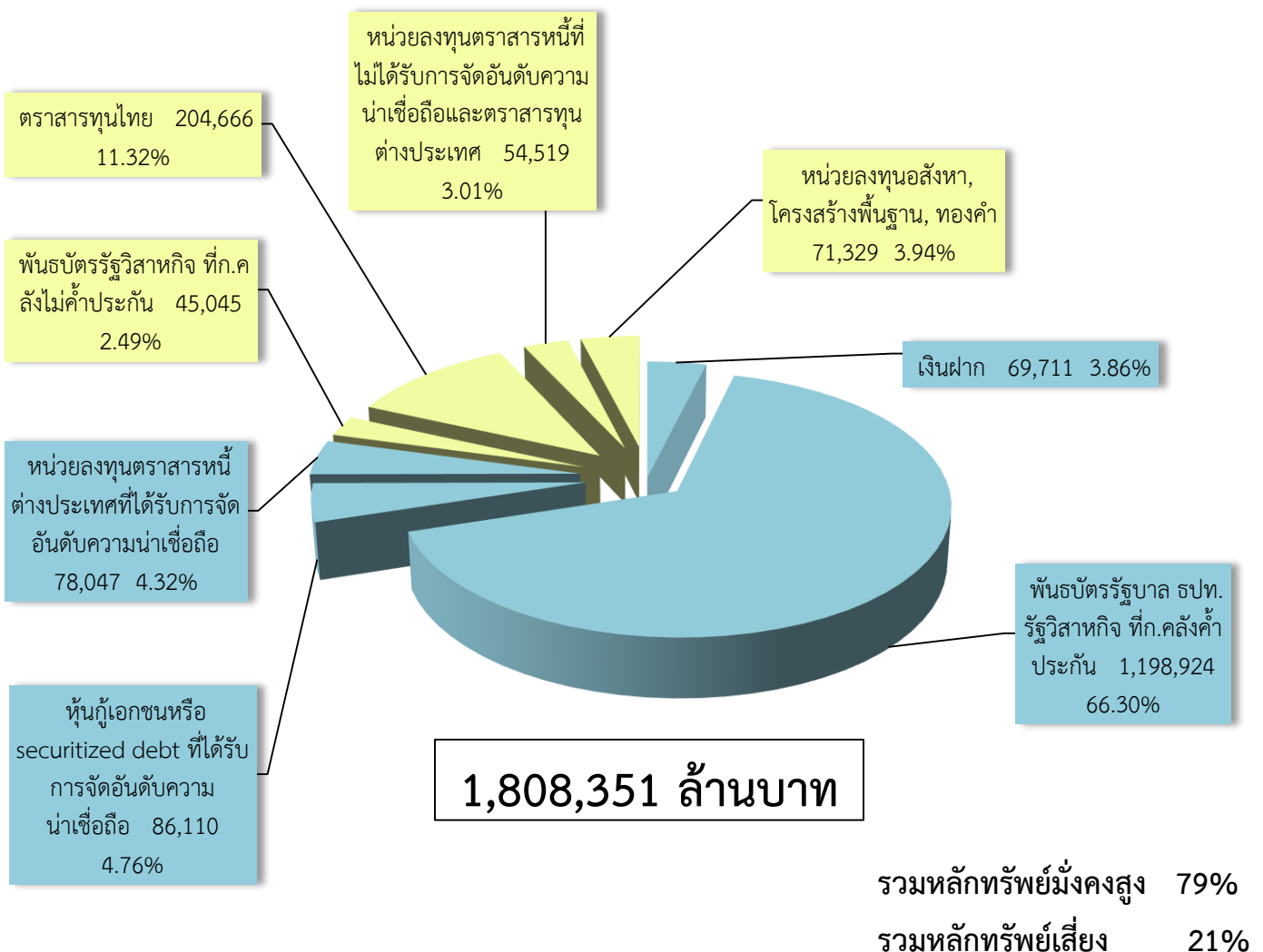
# รายงานสถานะการบริหารเงินลงทุนกองทุนประกันสังคม

## ไตรมาสที่ 2 ณ 30 มิถุนายน 2561

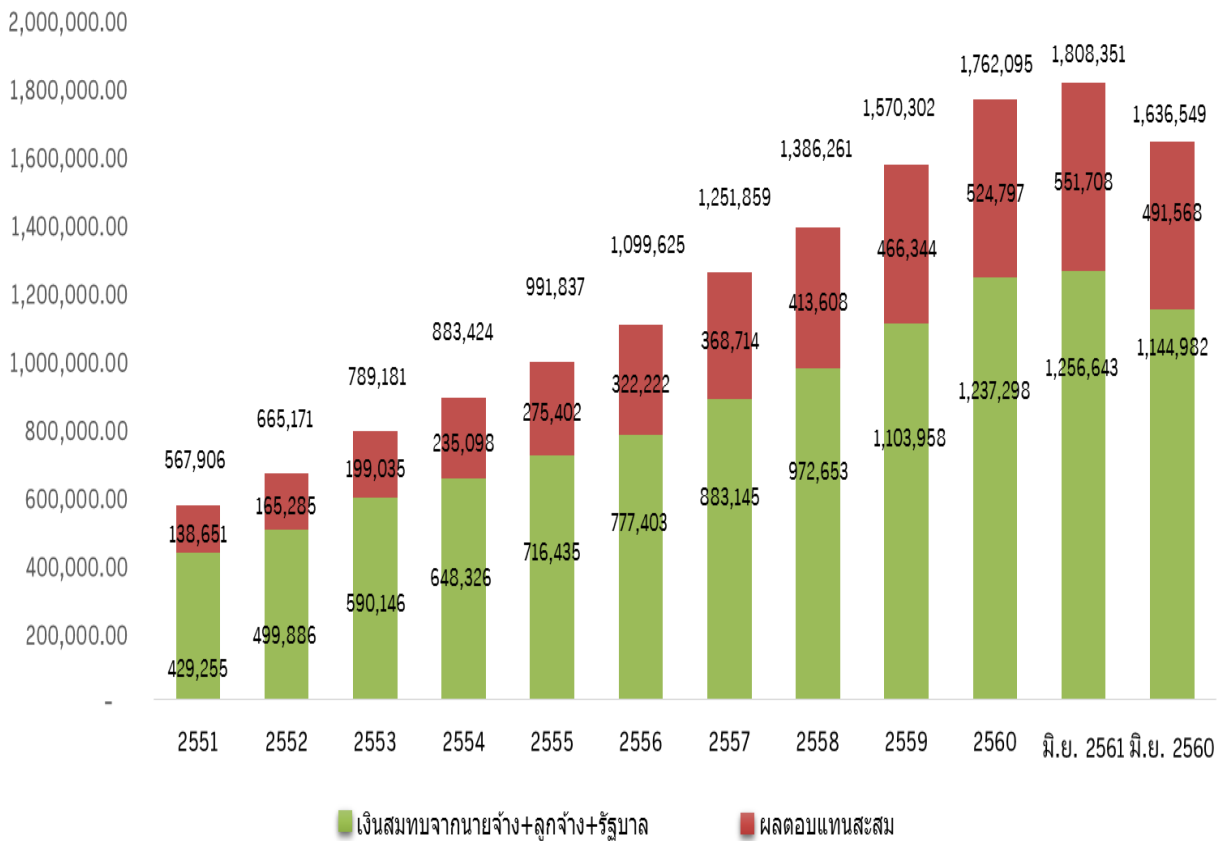
เงินลงทุนกองทุนประกันสังคม ณ 30 มิถุนายน 2561 จำนวน 1,808,351 ล้านบาท  
ลงทุนในหลักทรัพย์ที่มีความมั่นคงสูง จำนวน 1,432,792 ล้านบาท คิดเป็นร้อยละ 79  
ลงทุนในหลักทรัพย์ที่มีความเสี่ยง จำนวน 375,559 ล้านบาท คิดเป็นร้อยละ 21  
ผลตอบแทนจากการลงทุนสะสม ตั้งแต่ปี 2534 – ปัจจุบัน จำนวน 551,708 ล้านบาท

กองทุนประกันสังคม : สัดส่วนการลงทุน ณ วันที่ 30 มิถุนายน 2561

ลงทุนในหลักทรัพย์ที่มีความมั่นคงสูง 79% หลักทรัพย์เสี่ยง 21 %



## เงินลงทุนกองทุนประกันสังคม



ตั้งแต่ปี 2534-2561 เงินลงทุนสะสม 1,808,351 ประกอบด้วย

เงินสมทบจากนายจ้าง + ลูกจ้าง + รัฐบาล

1,256,643

ล้านบาท

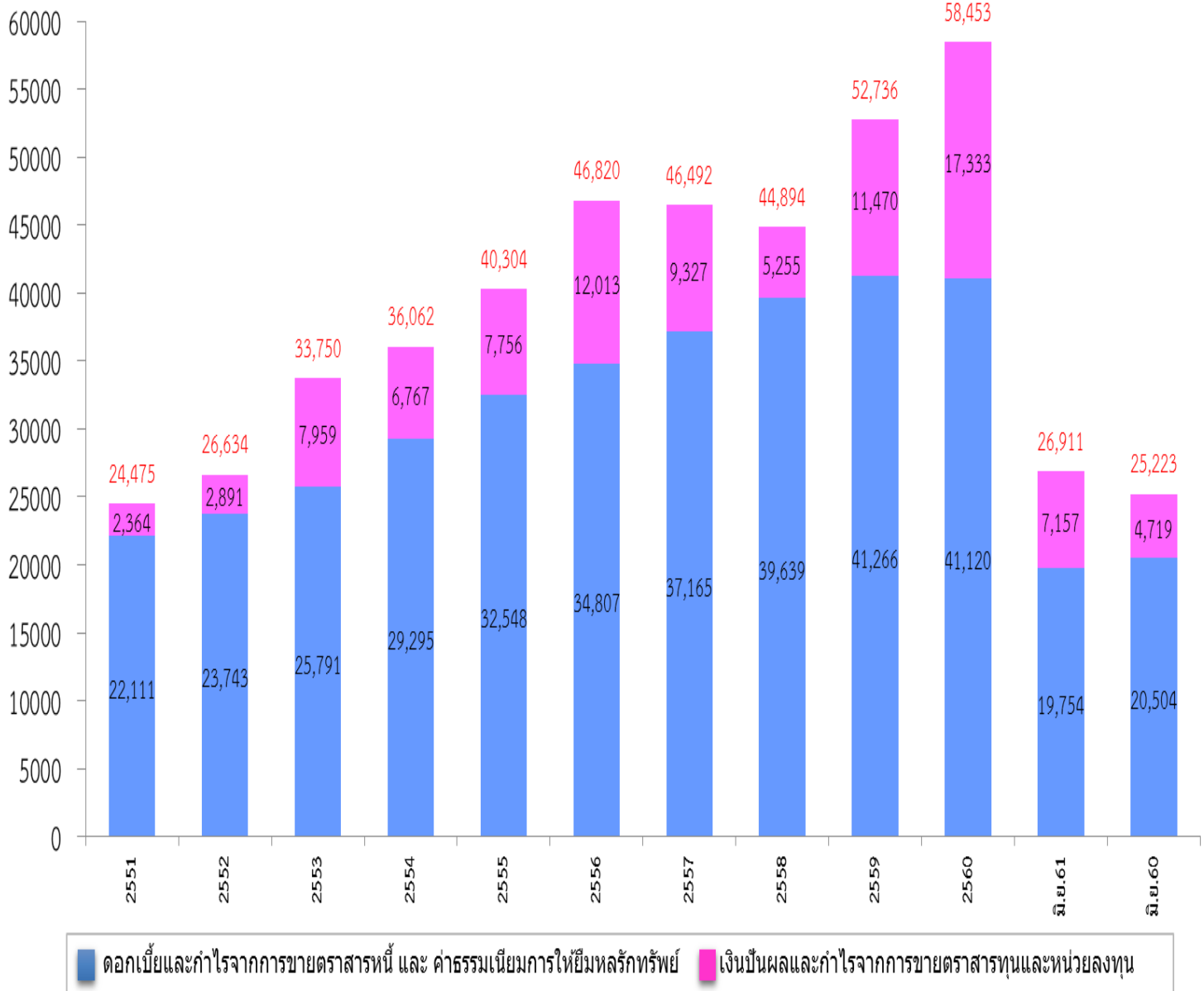
ดอกผลสะสมจากการลงทุน

551,708

ล้านบาท

ล้านบาท

## ผลตอบแทนจากการลงทุนที่รับรู้แล้ว กองทุนประกันสังคม 2551 - ปัจจุบัน



หมายเหตุ : ผลตอบแทนที่รับรู้แล้วตั้งแต่ ปี 2534 -2550 จำนวน 114,178 ล้านบาท

- ดอกเบี้ยและกำไรจากการขายตราสารหนี้ และ ค่าธรรมเนียมการให้ยืมหลักทรัพย์ จำนวน 105,586 ล้านบาท
- เงินปันผลและกำไรจากการขายตราสารทุนและหน่วยลงทุน จำนวน 8,592 ล้านบาท