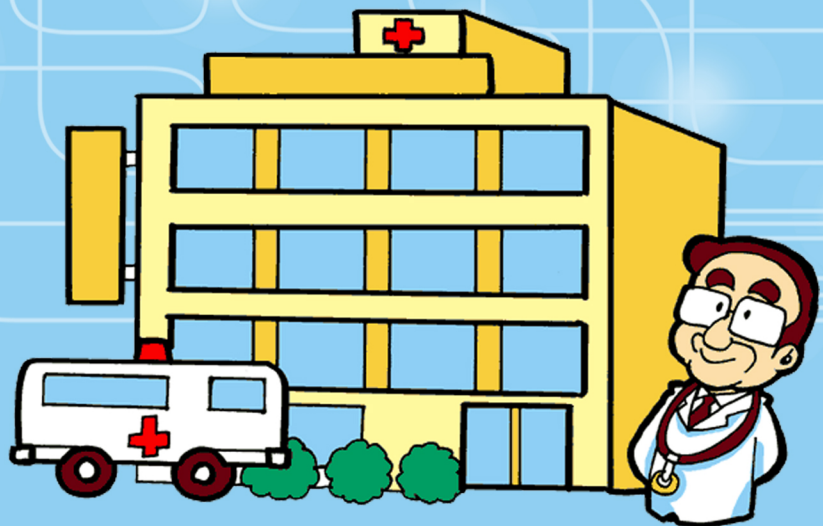




รายชื่อสถานพยาบาล ประกันสังคม

ปี 2561

แยกตามจังหวัด



HOSPITAL

สำนักงานประกันสังคม กระทรวงแรงงาน

รายชื่อสถานพยาบาลประกันสังคม ประจำปี พ.ศ. 2561 แยกตามจังหวัด

กรุงเทพมหานคร	สถานพยาบาลของรัฐ	5.รพ.ตากสิน*	10.รพ.ราชวิถี (สธ)	15.รพ.ศิริราช*
	1.คณะแพทยศาสตร์วชิรพยาบาล*	6.รพ.ตำรวจ	11.รพ.รามธิบดี	16.รพ.สมเด็จพระปิ่นเกล้า*
	2.รพ.กลาง*	7.รพ.นพรัตนราชธานี (สธ)*	12.รพ.ราชพิพัฒน์*	17.รพ.สิรินธร*
	3.รพ.จุฬาลงกรณ์	8.รพ.พระมงกุฎเกล้า	13.รพ.เลิดสิน (สธ)*	18.รพ.หลวงพ่อทวีศักดิ์ ชุตินธโร อุทิศ*
	4.รพ.เจริญกรุงประชารักษ์*	9.รพ.ภูมิพลอดุลยเดช	14.รพ.เวชการณียร์คมี *	
	สถานพยาบาลของเอกชน	8.รพ.บางปะกอก 8 โรงพยาบาลทั่วไปขนาดใหญ่*	17.รพ.เพชรเวชโรงพยาบาลทั่วไปขนาดใหญ่	26.รพ.สายไหมโรงพยาบาลทั่วไปขนาดใหญ่*
	1.รพ.กล้วยน้ำไท*	9.รพ.บางไผ่โรงพยาบาลทั่วไปขนาดใหญ่*	18.รพ.ทั่วไปขนาดใหญ่แพทย์ปัญญา*	27.รพ.สุขสวัสดิ์โรงพยาบาลทั่วไปขนาดใหญ่*
	2.รพ.เกษมราษฎร์ บางแคโรงพยาบาล ทั่วไปขนาดใหญ่	10.รพ.บางมดโรงพยาบาลทั่วไปขนาดใหญ่*	19.มเหล็กขโรงพยาบาลทั่วไปขนาดใหญ่*	28.รพ.หัวเฉียวโรงพยาบาลทั่วไปขนาดใหญ่*
	3.รพ.ทั่วไปขนาดใหญ่เกษมราษฎร์ ประชาชื่น	11.รพ.บี.แคร่ เมดิคอลเซ็นเตอร์*	20.รพ.มงกุฎวัฒนะ	
	4.รพ.กาญจนาเวช สุขุมวิท 3	12.รพ.ประชาพัฒนาโรงพยาบาลทั่วไปขนาดใหญ่*	21.รพ.มิชชั่นโรงพยาบาลทั่วไปขนาดใหญ่	
	5.นวมินทร์โรงพยาบาลทั่วไปขนาดใหญ่*	13.รพ.ทั่วไปขนาดใหญ่ เปาโล โชคชัย 4	22.รพ.ทั่วไปขนาดใหญ่ราษฎร์บูรณะ*	
	6.นวมินทร์ 9 โรงพยาบาลทั่วไปขนาดใหญ่*	14.รพ.ทั่วไปขนาดใหญ่เปาโล เกษตร	23.รพ.ทั่วไปขนาดใหญ่ลาดพร้าว	
	7.รพ.ทั่วไปขนาดใหญ่บางนา 1*	15.รพ.ทั่วไปขนาดใหญ่พระราม 2*	24.วิภากราม โรงพยาบาลทั่วไปขนาดใหญ่	
		16.รพ.ทั่วไปขนาดใหญ่เพชรเกษม 2*	25.รพ.ทั่วไปขนาดใหญ่ศิรินทร์*	

จังหวัด	กระบี่	1.รพ.กระบี่ (สธ)*
	กาญจนบุรี	1.รพ.ค่ายสุรสีห์ 2.รพ.พหลพลพยุหเสนา (สธ)* 3.รพ.มะการักษ์ (สธ)*
	กาฬสินธุ์	1.รพ.กาฬสินธุ์ (สธ)*
	กำแพงเพชร	1.รพ.กำแพงเพชร (สธ)*
	ขอนแก่น	1.รพ.ขอนแก่น (สธ)* 2.รพ.ชุมแพ (สธ)* 3.รพ.ศรีนครินทร์
	จันทบุรี	1.รพ.พระปกเกล้า (สธ)*
	ฉะเชิงเทรา	1.รพ.พุทธโสธร (สธ)* 2.รพ.เกษมราษฎร์ ฉะเชิงเทราโรงพยาบาลทั่วไปขนาดใหญ่* 3.จุฬารัตน์ 11 อินเตอร์โรงพยาบาลทั่วไปขนาดใหญ่
	ชลบุรี	1.รพ.ชลบุรี (สธ)* 2.รพ.พนัสนิคม (สธ)* 3.รพ.สมเด็จพระนางเจ้าสิริกิติ์* 4.รพ.สมเด็จพระบรมราชเทวี ณ ศรีราชา* 5.รพ.เมืองพัทยา* 6.รพ.มหาวิทยาลัยบูรพา 7.ปิยะเวชช บ่อวินโรงพยาบาลทั่วไปขนาดกลาง 8.รพ.แหลมฉบัง (สธ)* 9.รพ.พญาไทศรีราชาโรงพยาบาลทั่วไปขนาดใหญ่* 10.วิภากรามแหลมฉบังโรงพยาบาลทั่วไปขนาดใหญ่* 11.วิภากราม อมตะนครโรงพยาบาลทั่วไปขนาดใหญ่ 12. เอกชล 2 โรงพยาบาลทั่วไปขนาดใหญ่*
	ชัยนาท	1.รพ.ชัยนาทเรนทร (สธ)*
	ชัยภูมิ	1.รพ.ชัยภูมิ (สธ)*
	ชุมพร	1.รพ.ชุมพรเขตรอุดมศักดิ์ (สธ)*
	เชียงราย	1.รพ.เชียงรายประชานุเคราะห์ (สธ) * 2.รพ.เกษมราษฎร์ ศรีบุรินทร์ *
	เชียงใหม่	1.รพ.นครพิงค์ (สธ)* 2.รพ.มหาราชนครเชียงใหม่* 3.รพ.สันป่าตอง (สธ)* 4.รพ.ทั่วไปขนาดใหญ่ เชียงใหม่ใกล้หมอ* 5.รพ.ทั่วไปขนาดใหญ่เทพปัญญา* 6.รพ.ทั่วไปขนาดใหญ่ราชเวชเชียงใหม่* 7.รพ.ทั่วไปขนาดใหญ่ลานนา*
	ตรัง	1.รพ.ตรัง (สธ)*
	ตราด	1.รพ.ตราด (สธ)*
	ตาก	1.รพ.แม่สอด (สธ)* 2.รพ.สมเด็จพระเจ้าตากสินมหาราช (สธ)*
	นครนายก	1.รพ.นครนายก (สธ)* 2.รพ.ศูนย์การแพทย์สมเด็จพระเทพรัตนราชสุดา สยามบรมราชกุมารี
	นครปฐม	1.รพ.จันทบุรีเกษยา 2.รพ.นครปฐม (สธ)* 3.รพ.เมตตาประชารักษ์ วัดไร่ขิง (สธ)* 4.รพ.เทพากรโรงพยาบาลทั่วไปขนาดใหญ่*
	นครพนม	1.รพ.นครพนม (สธ)*
	นครราชสีมา	1.รพ.ค่ายสุรนารี 2.รพ.เทพรัตนนครราชสีมา (สธ)* 3.รพ.ปากช่องนานา (สธ)* 4.รพ.มหาราชนครราชสีมา (สธ)* 5.รพ.มหาวิทยาลัยเทคโนโลยีสุรนารี 6.รพ.ป.แพทย์
	นครศรีธรรมราช	1.รพ.ค่ายชิวราวุธ 2.รพ.ทุ่งสง (สธ)* 3.รพ.ท่าศาลา (สธ)* 4.รพ.มหาราชนครศรีธรรมราช (สธ)* 5.รพ.ลิซล (สธ)*
	นครสวรรค์	1.รพ.สวรรค์ประชารักษ์ (สธ)* 2.รพ.ร่มฉัตร
	นนทบุรี	1.รพ.ชลประทาน* 2.รพ.พระนั่งเกล้า (สธ)* 3.สถาบันบำราศนราดูร (สธ)* 4.รพ.กรุงเทพโรงพยาบาลทั่วไปขนาดใหญ่* 5.รพ.ทั่วไปขนาดใหญ่เกษมราษฎร์ รัตนาธิเบศร์ 6.รพ.วิภากรามปากเกร็ดโรงพยาบาลทั่วไปขนาดใหญ่

สถานพยาบาลหลักในสังกัดกระทรวงสาธารณสุข (สธ) มีโรงพยาบาลชุมชน และโรงพยาบาลส่งเสริมสุขภาพตำบลในจังหวัดนั้นๆ เป็นเครือข่าย
หมายเหตุ *มีสถานพยาบาลเครือข่ายตามผนวก

จังหวัด	นราธิวาส	1.รพ.นราธิวาสราชนครินทร์ (สธ)* 2.รพ.สุโงโก-ลก (สธ)*
	น่าน	1.รพ.น่าน (สธ)*
	บุรีรัมย์	1.รพ.นางรอง (สธ)* 2.รพ.บุรีรัมย์ (สธ)*
	บึงกาฬ	1.รพ.บึงกาฬ (สธ)*
	ปทุมธานี	1.รพ.ธรรมศาสตร์เฉลิมพระเกียรติ 2.รพ.ปทุมธานี (สธ)* 3.รพ.การุญเวช ปทุมธานีโรงพยาบาลทั่วไปขนาดใหญ่* 4.รพ.ปทุมเวชโรงพยาบาลทั่วไปขนาดใหญ่ 5.รพ.แพทย์รังสิตโรงพยาบาลทั่วไปขนาดใหญ่ 6.รพ.ภัทร-ธนบุรีโรงพยาบาลทั่วไปขนาดใหญ่*
	ประจวบคีรีขันธ์	1.รพ.ค่ายธนระพี* 2.รพ.บางสะพาน (สธ)* 3.รพ.ประจวบคีรีขันธ์ (สธ)* 4.รพ.หัวหิน (สธ)*
	ปราจีนบุรี	1.รพ.กบินทร์บุรี (สธ)* 2.รพ.ค่ายจักรพงษ์ 3.รพ.เจ้าพระยาอภัยภูเบศร (สธ)*
	ปัตตานี	1.รพ.ปัตตานี (สธ)*
	พระนครศรีอยุธยา	1.รพ.พระนครศรีอยุธยา (สธ)* 2.รพ.เสนา (สธ)* 3.รพ.การุญเวช อยุธยาโรงพยาบาลทั่วไปขนาดใหญ่* 4.รพ.ราชธานีโรงพยาบาลทั่วไปขนาดใหญ่* 5.รพ.ราชธานี โรจนะโรงพยาบาลทั่วไปขนาดใหญ่*
	พะเยา	1.รพ.เชียงคำ (สธ)* 2.รพ.พะเยา (สธ)*
	พังงา	1.รพ.ตะกั่วป่า (สธ)* 2.รพ.พังงา (สธ)*
	พัทลุง	1.รพ.พัทลุง (สธ)*
	พิจิตร	1.รพ.พิจิตร (สธ)*
	พิษณุโลก	1.รพ.ค่ายสมเด็จพระนเรศวรมหาราช 2.รพ.พุทธชินราช (สธ)* 3.รพ.มหาวิทยาลัยนเรศวร
	เพชรบุรี	1.รพ.พระจอมเกล้า (สธ)*
	เพชรบูรณ์	1.รพ.เพชรบูรณ์ (สธ)*
	แพร่	1.รพ.แพร่ (สธ)*
	ภูเก็ต	1.รพ.ป่าตอง (สธ)* 2.รพ.วชิระภูเก็ต (สธ)* 3.รพ.องค์การบริหารส่วนจังหวัดภูเก็ต 4.รพ.มิชชั่น ภูเก็ต โรงพยาบาลทั่วไปขนาดกลาง
	มหาสารคาม	1.รพ.มหาสารคาม (สธ)*
	มุกดาหาร	1.รพ.มุกดาหาร (สธ)*
	แม่ฮ่องสอน	1.รพ.ศรีสังวาลย์ (สธ)*
	ยโสธร	1.รพ.ยโสธร (สธ)*
	ยะลา	1.รพ.เบตง (สธ)* 2.รพ.ยะลา (สธ)*
	ร้อยเอ็ด	1.รพ.ร้อยเอ็ด (สธ)*
	ระนอง	1.รพ.ระนอง (สธ)*
	ระยอง	1.รพ.ระยอง (สธ)* 2.รพ.มงกุฎระยอง* 3.รพ.รวมแพทย์ระยอง*
	ราชบุรี	1.รพ.ดำเนินสะดวก (สธ)* 2.รพ.บ้านโป่ง (สธ)* 3.รพ.โพธาราม (สธ)* 4.รพ.ราชบุรี (สธ)* 5.รพ.ชานาคามิลโลโรงพยาบาลทั่วไปขนาดใหญ่*
	ลพบุรี	1.รพ.บ้านหมี่ (สธ)* 2.รพ.พระนารายณ์มหาราช (สธ)* 3.รพ.อานันทมหิดล
	ลำปาง	1.รพ.ค่ายสุรศักดิ์มนตรี* 2.รพ.ลำปาง (สธ)*
	ลำพูน	1.รพ.ลำพูน (สธ)* 2.รพ.ทั่วไปขนาดใหญ่หริภุญชัย เมโมเรียล*
	เลย	1.รพ.เลย (สธ)*
	ศรีสะเกษ	1.รพ.ศรีสะเกษ (สธ)*
	สกลนคร	1.รพ.สกลนคร (สธ)* 2.รพ.สมเด็จพระยุพราชสว่างแดนดิน (สธ)*
	สงขลา	1.รพ.สงขลา (สธ)* 2.รพ.สงขลานครินทร์ 3.รพ.หาดใหญ่ (สธ)*
สตูล	1.รพ.สตูล (สธ)*	
สมุทรปราการ	1.รพ.บางบ่อ (สธ)* 2.รพ.บางพลี (สธ)* 3.รพ.สมุทรปราการ (สธ)* 4.รพ.ทั่วไปขนาดใหญ่จุฬารัตน์ 3 อินเตอร์* 5.รพ.ทั่วไปขนาดใหญ่จุฬารัตน์ 9 แอร์พอร์ต* 6.รพ.ทั่วไปขนาดใหญ่โรงพยาบาลเซ็นทรัล ปาร์ค* 7.รพ.บางนา 2* 8.รพ.ทั่วไปขนาดใหญ่บางนา 5* 9.รพ.บางปะกอก 3 โรงพยาบาลทั่วไปขนาดใหญ่* 10.รพ.ทั่วไปขนาดใหญ่เปาโล สมุทรปราการ 11.รพ.เมืองสมุทรปราการโรงพยาบาลทั่วไปขนาดใหญ่* 12.รพ.เมืองสมุทรปราการ โรงพยาบาลทั่วไปขนาดใหญ่* 13.รพ.ทั่วไปขนาดใหญ่รวมชัยประชารักษ์* 14.รพ.ทั่วไปขนาดใหญ่รัตนรินทร์* 15.รพ.วิภาวดี-ชัยปราการโรงพยาบาลทั่วไปขนาดใหญ่* 16.รพ.สำโรงการแพทย์*	
สมุทรสงคราม	1.รพ.สมเด็จพระพุทธเลิศหล้า (สธ)*	
สมุทรสาคร	1.รพ.กระทุ่มแบน (สธ)* 2.รพ.บ้านแพ้ว (สธ)* 3.รพ.สมุทรสาคร (สธ)* 4.รพ.มหาชัย 2 โรงพยาบาลทั่วไปขนาดใหญ่* 5.รพ.มหาชัย 3 โรงพยาบาลทั่วไปขนาดใหญ่* 6.วิภาวดี สมุทรสาครโรงพยาบาลทั่วไปขนาดใหญ่ 7.รพ.ทั่วไปขนาดใหญ่วิชัยเวช อินเตอร์เนชั่นแนล อ้อมน้อย* 8.รพ.ทั่วไปขนาดใหญ่วิชัยเวช ๓ สมุทรสาคร*	

จังหวัด	สระแก้ว	1.รพ.สมเด็จพระยุพราชสระแก้ว (สธ)*
	สระบุรี	1.รพ.พระพุทธบาท (สธ)* 2.รพ.สระบุรี (สธ)* 3.รพ.เกษมราษฎร์สระบุรีโรงพยาบาลทั่วไปขนาดใหญ่
	สิงห์บุรี	1.รพ.สิงห์บุรี (สธ)* 2.รพ.อินทร์บุรี (สธ)*
	สุโขทัย	1.รพ.ศรีสวรรค์สุโขทัย (สธ)* 2.รพ.สุโขทัย (สธ)*
	สุพรรณบุรี	1.รพ.เจ้าพระยายมราช (สธ)* 2.รพ.สมเด็จพระสังฆราชองค์ที่ 17 (สธ)* 3.รพ.อุ้มทอง (สธ)*
	สุราษฎร์ธานี	1.รพ.เกาะสมุย (สธ)* 2.รพ.สุราษฎร์ธานี (สธ)*
	สุรินทร์	1.รพ.สุรินทร์ (สธ)*
	หนองคาย	1.รพ.สมเด็จพระยุพราชท่าบ่อ (สธ)* 2.รพ.หนองคาย (สธ)*
	หนองบัวลำภู	1.รพ.หนองบัวลำภู (สธ)*
	อ่างทอง	1.รพ.อ่างทอง (สธ)*
	อำนาจเจริญ	1.รพ.อำนาจเจริญ (สธ)*
	อุดรธานี	1.รพ.ค่ายประจักษ์ศิลปาคม 2.รพ.อุดรธานี (สธ)*
	อุดรดิตถ์	1.รพ.อุดรดิตถ์ (สธ)*
	อุทัยธานี	1.รพ.อุทัยธานี (สธ)*
	อุบลราชธานี	1.รพ.ค่ายสรรพสิทธิประสงค์* 2.รพ.วารินชำราบ (สธ)* 3.รพ.สรรพสิทธิประสงค์ (สธ)* 4.รพ.ราชเวชอุบลราชธานีโรงพยาบาลทั่วไปขนาดใหญ่

ผนวก
สถานพยาบาลเครือข่ายประจำปี พ.ศ. 2561

กรุงเทพมหานคร

คณะแพทยศาสตร์วชิรพยาบาล (สังกัด กทม.) โทร. 0 2244 3515

คลินิกบางกรวยเวชกรรม	คลินิกแพทย์สมชาย	คลินิกวินิจฉัยการแพทย์	เตาปูนสหคลินิก
พร้อมสินคลินิกเวชกรรม	ฟ้าใหม่คลินิกเวชกรรม	ยันฮีโพสคลินิก	รื่นฤดีคลินิกเวชกรรม
ส่งกระจายคลินิกการแพทย์			

รพ.กลาง (สังกัด กทม.) โทร.0 2220 8000 ต่อ 10820

เกษรการแพทย์คลินิกเวชกรรม	คลินิกปิยะเมธีการแพทย์	คลินิกแพทย์	คลินิกแพทย์ปริญญา
ถาวรคลินิกเวชกรรม	พาด้าโพสคลินิกเวชกรรม	พิพัฒน์คลินิกเวชกรรม	แพทย์วิสิฐคลินิก
ไมตรีจิตต์คลินิกการแพทย์	รพ.เจริญกรุงประชารักษ์	รพ.ตากสิน	รพ.ราชพิพัฒน์
รพ.ลาดกระบัง กรุงเทพมหานคร	รพ.เวชการุณย์รัศมี	รพ.สิรินธร	รพ.หลวงพ่อกวีศักดิ์ ชูตินธโร อุทิศ
คณะแพทยศาสตร์วชิรพยาบาล มหาวิทยาลัยนวมินทราธิราช		สุรัชย์คลินิกโรคผิวหนัง	สุรัชย์คลินิกเวชกรรม
ศูนย์บริการสาธารณสุขทุกแห่ง ในสังกัด กทม.			

รพ.เจริญกรุงประชารักษ์ (สังกัด กทม.) โทร. 0 2291 0106

การแพทย์เทอดไทคลินิกเวชกรรม	คลินิกแพทย์กมล	คลินิกแพทย์สุรินทร์	คลินิกเวชกรรมแพทย์จิรพร
คลินิกเวชกรรมตากสิน 19	คลินิกเวชกรรมแพทย์ชัยชนะ	คลินิกเวชกรรมแพทย์สาวตรี	คลินิกสิงห์ทองการแพทย์
ถาวรคลินิกเวชกรรม	รพ.กลาง	รพ.ตากสิน	รพ.ราชพิพัฒน์
รพ.ลาดกระบังกรุงเทพมหานคร	รพ.เวชการุณย์รัศมี	รพ.สิรินธร	รพ.หลวงพ่อกวีศักดิ์ ชูตินธโร อุทิศ
วรัรัตน์คลินิกการแพทย์	ศุภรัชคลินิกเวชกรรม	สุขมงคลคลินิกเวชกรรม	
คณะแพทยศาสตร์วชิรพยาบาล มหาวิทยาลัยนวมินทราธิราช		ศูนย์บริการสาธารณสุขทุกแห่ง ในสังกัด กทม.	

รพ.ตากสิน (สังกัด กทม.) โทร. 0 2437 1625

คลินิกแพทย์ปริญญา	คลินิกสิงห์ทองการแพทย์	ถาวรคลินิกเวชกรรม	บางปะแก้วคลินิกเวชกรรม
พิพัฒน์คลินิกเวชกรรม	รพ.กลาง	รพ.เจริญกรุงประชารักษ์	รพ.ตำรวจ
รพ.ราชพิพัฒน์	รพ.ลาดกระบังกรุงเทพมหานคร	รพ.เลิดสิน	รพ.สมเด็จพระปิ่นเกล้า
รพ.เวชการุณย์รัศมี	รพ.สิรินธร	รพ.หลวงพ่อกวีศักดิ์ ชูตินธโร อุทิศ	รพ.ผู้สูงอายุบางขุนเทียน
คณะแพทยศาสตร์วชิรพยาบาล มหาวิทยาลัยนวมินทราธิราช		ส่งกระจายคลินิกการแพทย์	อดิศักดิ์คลินิกเวชกรรม
ศูนย์บริการสาธารณสุขทุกแห่ง ในสังกัด กทม.			

รพ.นพรัตนราชธานี (กระทรวงสาธารณสุข) โทร. 0 2517 4270 ต่อ 1202 , 1438

คลินิกนพรัตนเวชกรรม	คลินิกบุญส่งการแพทย์	คลินิกแพทย์อภิชัย	คลินิกเวชกรรมใกล้บ้าน
คลินิกเวชกรรมชอยนวลจันทร์	คลินิกเวชกรรมรินทร์ทองการแพทย์	คลินิกเวชกรรมสายสัมพันธ์	คลินิกเวชกรรมหมอวางวัฒน์
คลินิกสุพจน์เวชกรรม	คลินิกหมอสมชายเวชกรรม	ชุมชนคลินิกเวชกรรม	นภดลคลินิกเวชกรรม
แพทย์ไชยวัฒน์คลินิก	เมืองมีนบุรีคลินิกเวชกรรม	สหคลินิกตลาดบัว	สหคลินิกบางชัน
ดาเนี่ยลคลินิกเวชกรรม	เอส แอนด์ พี แพทย์คลินิก	สหคลินิกแพทย์เวชกรรมและแพทย์แผนไทย	รพ.ลาดกระบังกรุงเทพมหานคร

รพ.ราชพิพัฒน์ (สังกัด กทม.) โทร. 0 2444 0138 ต่อ 8805

รพ.กลาง	รพ.เจริญกรุงประชารักษ์	รพ.ตากสิน	รพ.ลาดกระบังกรุงเทพมหานคร
รพ.เวชการุณย์รัศมี	รพ.สิรินธร	รพ.หลวงพ่อกวีศักดิ์ ชูตินธโร อุทิศ	
คณะแพทยศาสตร์วชิรพยาบาล มหาวิทยาลัยนวมินทราธิราช		ศูนย์บริการสาธารณสุขทุกแห่ง ในสังกัด กทม.	

รพ.เลิดสิน (กระทรวงสาธารณสุข) โทร. 0 2353 9630

คลินิกจันทรประดิษฐ์การแพทย์ 2	คลินิกเจริญกรุงการแพทย์	คลินิกแพทย์นพดล	คลินิกแพทย์ปัญญา
คลินิกเวชกรรมจันทรสะพาน 4	คลินิกเวชกรรมชัยวัฒน์การแพทย์	คลินิกเวชกรรมหม่อมอัครมงคล	คลินิกหมอบัลลังค์ เวชกรรม
บ้านหมอกlinikเวชกรรม	ยานนาวาคลินิกเวชกรรม (เหรียญทอง)	รวมแพทย์คลินิก	รพ.เทียนฟ้ามูลนิธิ
สมศักดิ์คลินิกเวชกรรม	เอกชัยเวชการคลินิก		

รพ.เวชการุณย์รัศมี (สังกัด กทม.) โทร. 0 2988 4100 ต่อ 261

รพ.กลาง	รพ.เจริญกรุงประชารักษ์	รพ.ตากสิน	รพ.ราชพิพัฒน์
รพ.ลาดกระบังกรุงเทพมหานคร	รพ.สิรินธร	รพ.หลวงพ่อทวีศักดิ์ ชุตินธโร อุทิศ	รพ.ผู้สูงอายุบางขุนเทียน
คณะแพทยศาสตร์วชิรพยาบาล มหาวิทยาลัยนวมินทราธิราช	ศูนย์บริการสาธารณสุขทุกแห่ง ในสังกัด กทม.		

รพ.ศิริราช (กระทรวงศึกษาธิการ) โทร. 0 2419 7000 ต่อ 41089

48 การแพทย์คลินิกเวชกรรม	คลินิกเวชกรรม นพ.เอกราช	คลินิกเอกชัยการแพทย์	พาด้าโพลีคลินิกเวชกรรม
--------------------------	-------------------------	----------------------	------------------------

รพ.สมเด็จพระปิ่นเกล้า (กระทรวงกลาโหม) โทร.0 2475 2949

ถาวรคลินิกเวชกรรม	บางบอนคลินิกเวชกรรม	สหคลินิกแพทย์โสภณ	รพ.ทั่วไปขนาดเล็กบางขุนเทียน 1
ร่วมโทรคลินิกเวชกรรม			

รพ.สิรินธร (สังกัด กทม.) โทร. 0 2328 6900-19 ต่อ 11406-7

คลินิกเสรีการแพทย์	ธรรมสาธิตคลินิกเวชกรรม	สหคลินิกแพทย์เวชกรรมและแพทย์แผนไทย สุขุมวิท 77	คลินิกเวชกรรม
รพ.กลาง	รพ.เจริญกรุงประชารักษ์	รพ.ตากสิน	รพ.ราชพิพัฒน์
รพ.ลาดกระบังกรุงเทพมหานคร	รพ.เวชการุณย์รัศมี	รพ.หลวงพ่อทวีศักดิ์ ชุตินธโร อุทิศ	
คณะแพทยศาสตร์วชิรพยาบาล มหาวิทยาลัยนวมินทราธิราช	ศูนย์บริการสาธารณสุขทุกแห่ง ในสังกัด กทม.		

รพ.หลวงพ่อทวีศักดิ์ ชุตินธโร อุทิศ (สังกัด กทม.) โทร. 0 2429 3631

คลินิกเวชกรรมบ้านบุษรา	รพ.กลาง	รพ.เจริญกรุงประชารักษ์	รพ.ตากสิน
รพ.ราชพิพัฒน์	รพ.ลาดกระบังกรุงเทพมหานคร	รพ.เวชการุณย์รัศมี	รพ.สิรินธร
คณะแพทยศาสตร์วชิรพยาบาล มหาวิทยาลัยนวมินทราธิราช	ศูนย์บริการสาธารณสุขทุกแห่ง ในสังกัด กทม.		

รพ.กล้วยน้ำไท (เอกชน) โทร. 0 2769 2000 ต่อ 5207

33 เมดิคลินิกเวชกรรม	บางกะปิคลินิกเวชกรรม	ภัทรคลินิกเวชกรรม	คลินิกเวชกรรมหม่อมไผตรี
คลินิกเวชกรรมกล้วยน้ำไท สาขาชุมชน 70 ไร่	คลินิกเวชกรรมกล้วยน้ำไท สาขาสาทร	คลินิกเวชกรรมกล้วยน้ำไท สาขาอ่อนนุช	
คลินิกเวชกรรมกล้วยน้ำไท สาขาราม 2	คลินิกเวชกรรมกล้วยน้ำไท สาขาสุภาพงษ์ 3	คลินิกเวชกรรมกล้วยน้ำไท สาขาสุขุมวิท 56	
นครไทยคลินิกการแพทย์	มหาสินคลินิกเวชกรรม	สหคลินิกกล้วยน้ำไท สาขาเดอะช้อปปิ้งแกรนด์พระราม 9	
มิตรไมตรีคลินิกเวชกรรม(อุดมเดช)	สหคลินิกแพทย์โสภณ	สหคลินิกกล้วยน้ำไท สาขาโคก	สุขุมวิท 77
สหคลินิกกล้วยน้ำไท สาขาตลาดยิ่งเจริญ	สหคลินิกกล้วยน้ำไท สาขาทุ่งสองห้อง	สหคลินิกกล้วยน้ำไท สาขาสุขุมวิท 93	
โรงพยาบาลผู้สูงอายุขนาดกลางกล้วยน้ำไท 2			

นวมินทร์โรงพยาบาลทั่วไปขนาดใหญ่ (เอกชน) โทร. 0 2918 5080

33 เมดิคลินิกเวชกรรม	การแพทย์เทอดไทคลินิกเวชกรรม	คลินิกเวชกรรมพีพีการแพทย์	คลินิกแพทย์สุวรรณ
คลินิกแพทย์อภิชัย	คลินิกกรมการแพทย์	คลินิกอรอนันต์เวชกรรม	คลินิกอรุณนิเวศน์การแพทย์
คลินิกเวชกรรมเพชรบุรีสีบ	คลินิกเวชกรรมมหาชนพระประแดง	คลินิกเวชกรรมรินทร์ทองการแพทย์	คลินิกเวชกรรมศรีปทุมมา
คลินิกเวชกรรมหม่อมอัครม	คลินิกสหแพทย์เมโมเรียล	คลินิกสุพจน์เวชกรรม	คลินิกหมอบางบัวทองเวชกรรม
คามราตาคลินิกเวชกรรม สาขาหลักสี่	คามราตาคลินิกเวชกรรม	คามราตาคลินิกเวชกรรม สาขาเมืองเอก	เซ็นทรัลเมดิคัลเกษตรคลินิกเวชกรรม
คามราตาคลินิกเวชกรรม สาขาทุ่งสองห้อง	นพ.เวชคลินิกเวชกรรม สาขาคลอง 4 ลำลูกกา	นพ.เวชคลินิกเวชกรรม สาขาคลอง 7 ลำลูกกา	
เคหะรามคลินิกเวชกรรม	ถนนมิตรภาพวชิรพลคลินิกเวชกรรม	จันทร์เกษมคลินิกเวชกรรม	ธรรมสาธิตคลินิกเวชกรรม
นครชัยเวชกรรมคลินิก	นครไทยคลินิกการแพทย์	นวมินทร์คลินิกเวชกรรม	นอร์ทคลินิกเวชกรรม

เนชั่นคลินิกเวชกรรมสาขาบางกะปิ	บางชั้นเวชกรรมคลินิก	บางปะกงคลินิกแพทย์	พร้อมสินคลินิกเวชกรรม
นวมินทร์การแพทย์สหคลินิก สาขาหน้านิคมอุตสาหกรรมลาดกระบัง		นวมินทร์คลินิกเวชกรรม สาขาเคหะร่มเกล้า	
นวมินทร์ 3 สหคลินิก สาขานิคมอุตสาหกรรมลาดกระบัง		นวมินทร์คลินิกเวชกรรม สาขาเคสีรามอินทรา	
นวมินทร์คลินิกเวชกรรม สาขาคันนายาว		นวมินทร์คลินิกเวชกรรม สาขามีนบุรี	
นวมินทร์คลินิกเวชกรรม สาขานิคมบางชั้น		นวมินทร์สหคลินิก สาขารามอินทรา กม.8	
นวมินทร์คลินิกเวชกรรม สาขารัตนบัณฑิต		นวมินทร์คลินิกเวชกรรม สาขาสะพานสูง	
นวมินทร์คลินิกเวชกรรม สาขาลำผักชี	นวมินทร์คลินิกเวชกรรม สาขา ม.มหานคร	นวมินทร์คลินิกเวชกรรม สาขาหัวตะเข้	
แพทย์ไฮเวย์วัฒนาคลินิก	ภัทรคลินิกเวชกรรม	ภานพคลินิกเวชกรรม	มหาสินคลินิกเวชกรรม
มิตรไมตรีคลินิกการแพทย์	มีนบุรีคลินิกเวชกรรม	ลาดปลาเค้าคลินิกเวชกรรม	วัชรพลคลินิกเวชกรรม
วัชรพลเวชกรรมคลินิก	สหคลินิกการเคหะ	สหแพทย์หลังสวนโพลีคลินิก	สุขะวิทาสหคลินิก
สุขุมวิท 77 คลินิกเวชกรรม	เสนาเนเวศน์คลินิกเวชกรรม	สถานพยาบาลจุฬาเวช	หมออารีคลินิกเวชกรรม
อรดาสหคลินิก	อรุณธรคลินิกเวชกรรม	แอนเน็กซ์คลินิกเวชกรรม	เฮลธ์เซ็นทรัลคลินิกเวชกรรม

นวมินทร์ 9 โรงพยาบาลทั่วไปขนาดใหญ่ (เอกชน) โทร. 0 2518 1818

คลินิกกรณีการแพทย์	คลินิกโรคดื้อนันทเวชกรรม	คลินิกเวชกรรมพีพีการแพทย์	คลินิกเวชกรรมมหาชนพระประแดง
คลินิกเวชกรรมศรีปทุมมา	คลินิกสหแพทย์เมโมเรียล	เซ็นทรัลเมดิคเคสตรคลินิกเวชกรรม	ถนนมิตรวัชรพลคลินิกเวชกรรม
นอร์ทคลินิกเวชกรรม	นครไทยคลินิกการแพทย์	บางปะกงคลินิกแพทย์	พร้อมสินคลินิกเวชกรรม
นวมินทร์ 3 สหคลินิก สาขานิคมอุตสาหกรรมลาดกระบัง		นวมินทร์การแพทย์สหคลินิก สาขาหน้านิคมอุตสาหกรรมลาดกระบัง	
นวมินทร์คลินิกเวชกรรม สาขา ม.มหานคร		นวมินทร์คลินิกเวชกรรม สาขาเคหะร่มเกล้า	
นวมินทร์คลินิกเวชกรรม สาขาคันนายาว		นวมินทร์คลินิกเวชกรรม สาขาเคสีรามอินทรา	
นวมินทร์คลินิกเวชกรรม สาขานิคมบางชั้น		นวมินทร์คลินิกเวชกรรม สาขามีนบุรี	
นวมินทร์คลินิกเวชกรรม สาขารัตนบัณฑิต		นวมินทร์สหคลินิก สาขารามอินทรา กม.8	
นวมินทร์คลินิกเวชกรรม สาขาลำผักชี		นวมินทร์คลินิกเวชกรรม สาขาสะพานสูง นครชัยเวชกรรมคลินิก	
นวมินทร์คลินิกเวชกรรม สาขาหัวตะเข้		นวมินทร์คลินิกเวชกรรม	ภานพคลินิกเวชกรรม
มีนบุรีคลินิกเวชกรรม	มิตรไมตรีคลินิกการแพทย์	ลาดปลาเค้าคลินิกเวชกรรม	วัชรพลเวชกรรมคลินิก
สหคลินิกการเคหะ	เสนาเนเวศน์คลินิกเวชกรรม	อรุณธรคลินิกเวชกรรม	อรดาสหคลินิก
เฮลธ์เซ็นทรัลคลินิกเวชกรรม			

รพ.ทั่วไปขนาดใหญ่บางนา 1 (เอกชน) โทร. 0 2393 8534-5

คลินิกแพทย์เจษ	คลินิกเวชกรรมแพทย์ฉัตรลดา	คลินิกเวชกรรมแพทย์ศรีนครินทร์	คลินิกเวชกรรมนายแพทย์ภัทรพงศ์
คลินิกเวชกรรมแพทย์ศรีนครินทร์ สาขาสี่แยกศรีนุช		ธรรมสาธิตคลินิกเวชกรรม	บางกะปิคลินิกเวชกรรม
แพทย์แพรภษาคลินิก	รพ.บางนา 2	รพ.บางนา 5	บางปะกงคลินิกแพทย์
มิตรไมตรีคลินิกเวชกรรม (ตลาดไทยประกัน)	มิตรไมตรีคลินิกเวชกรรม (สาขาแพรภษา)		สุขุมวิท 77 คลินิกเวชกรรม

รพ.บางปะกอก 8 โรงพยาบาลทั่วไปขนาดใหญ่ (เอกชน) โทร. 0 2109 8111 ต่อ 3103-4

บางปะกอกคลินิกเวชการ	บางปะกอก 2 คลินิกเวชกรรม	รพ.บางปะกอก 3 โรงพยาบาลทั่วไปขนาดใหญ่
รพ.ทั่วไปขนาดใหญ่บางปะกอกรังสิต ๒		

รพ.บางไผ่โรงพยาบาลทั่วไปขนาดใหญ่ (เอกชน) โทร. 0 2457 0086 ต่อ 3002 , 3090

48 การแพทย์คลินิกเวชกรรม	การแพทย์เทอดไทคลินิกเวชกรรม	คลินิกพระราม 2 การแพทย์	คลินิกแพทย์สมชัย
คลินิกเวชกรรม นพ.เอกราช	ดอกไม้เวชคลินิก	บางบอนคลินิกเวชกรรม	บ้านใหม่คลินิกเวชกรรม
บางกอกใหญ่ คลินิกเวชกรรม	พาด้าโพลีคลินิกเวชกรรม	ยงยุทธคลินิกเวชกรรม	ร่วมใจคลินิกเวชกรรม
เศรษฐกิจเวชกรรมคลินิก	สหคลินิกอ้อมใหญ่รวมแพทย์	สายสี่สหคลินิก	สุขสวัสดิ์คลินิกเวชกรรม
สวนผักคลินิกเวชกรรม			

รพ.บางมดโรงพยาบาลทั่วไปขนาดใหญ่ (เอกชน) โทร. 0 2867 0606 ต่อ 3503

คลินิกตากสินการแพทย์ 2 เวชกรรม	คลินิกหมอวิภาเวชกรรม	บางมด 3 คลินิกเวชกรรม
--------------------------------	----------------------	-----------------------

รพ.บี.แคร์ เมดิคอลเซ็นเตอร์ (เอกชน) โทร.0 2523 3359-71 ต่อ 2121-22

บี.แคร์ เมดิคอลคลินิกเวชกรรม

รพ.ประชาชนพัฒนาโรงพยาบาลทั่วไปขนาดใหญ่ (เอกชน) โทร. 0 2427 9966 ต่อ 606

อินทัชเมดิแคร์คลินิกเวชกรรม สาขาบางแค	อินทัชเมดิแคร์คลินิกเวชกรรม	อินทัชเมดิแคร์คลินิกเวชกรรม สาขาเจริญกรุง
อินทัชเมดิแคร์คลินิกเวชกรรม สาขาตลิ่งชัน	อินทัชเมดิแคร์คลินิกเวชกรรม สาขาคลองสาน	อินทัชเมดิแคร์คลินิกเวชกรรม สาขาบางเขน
อินทัชเมดิแคร์คลินิกเวชกรรม สาขาประชาอุทิศ	อินทัชเมดิแคร์คลินิกเวชกรรม สาขาราชบุรีบูรณะ	

รพ.ทั่วไปขนาดใหญ่ พระราม 2 (เอกชน) โทร. 0 2451 4920-30 ต่อ 6025

คลินิกเวชกรรมลาซาล	คลินิกเวชกรรมทุ่งครุ	คลินิกเวชกรรมคลองเตย	จันทร์ 16 คลินิกเวชกรรม
เจริญกรุง 56 คลินิกเวชกรรม	เทียนทะเลคลินิกเวชกรรม	บางขุนเทียน 2 คลินิกเวชกรรม	ภัทรคลินิกเวชกรรม
สหคลินิกบางขุนเทียน 5	เพชรทองคำคลินิกเวชกรรม สาขาพระราม 2	โรงพยาบาลทั่วไปขนาดเล็กบางขุนเทียน 1	
ถาวราราม 1 คลินิกเวชกรรม	เอ อี ซี - โพลีแฉ่งคลินิกเวชกรรม		

รพ.ทั่วไปขนาดใหญ่เพชรเกษม 2 (เอกชน) โทร. 0 2455 5599 ต่อ 2061

การแพทย์เทอดไทคลินิกเวชกรรม	คลินิกเวชกรรมรดาภูมิ สาขาบางแวก	คลินิกเวชกรรมเพชรเกษม 102	คลินิกเวชกรรมรดาภูมิ สาขาบางบอน 1
คลินิกเวชกรรมหนองค้างพลู 1	คลินิกเวชกรรมตลิ่งชัน	คลินิกเวชกรรมท่าพระ	เพชรเกษม 54 คลินิกเวชกรรม
วันวิเชียรสหคลินิก	สายสีสหคลินิก		

รพ.ทั่วไปขนาดใหญ่แพทย์ปัญญา (เอกชน) โทร.0 2314 0726-9 ต่อ 3308

สหคลินิกแพทย์ปัญญา 2	คลินิกเวชกรรมแพทย์ปัญญา สาขาอ่อนนุช 39	สหคลินิกแพทย์ปัญญา 3
----------------------	--	----------------------

รพ.มเหล็กซ์ (เอกชน) โทร.0 2635 7123 ต่อ 113

33 เมดิคลินิกเวชกรรม	คลินิกจันทร์ประดิษฐ์การแพทย์ 2	คลินิกแพทย์นพดล	คลินิกเวชกรรมเพชรบุรีสีบ
คลินิกเวชกรรมมหาชนพระประแดง	คลินิกเวชกรรมหมอมัตถมงคล	คลินิกหมอบัลลิ่งค์ เวชกรรม	คลินิกหมอบางบัวทองเวชกรรม
ดอกไม้เวชคลินิก	นครไทยคลินิกการแพทย์	นนทรีคลินิกแพทย์	เนชั่นคลินิกเวชกรรมสาขาบางกะปิ
บางกะปิคลินิกเวชกรรม	มหาสินคลินิกเวชกรรม	มเหล็กซ์คลินิกเวชกรรม	มเหล็กซ์คลินิกเวชกรรม สาขา 2
รวมแพทย์คลินิก	สุขกมลคลินิกเวชกรรม	สหคลินิกแพทย์โสภณ	สหแพทย์หลังสวนโพลีคลินิก

รพ.ทั่วไปขนาดใหญ่ราษฎร์บูรณะ (เอกชน) โทร. 0 2872 1001-5 ต่อ 1502 , 1511

การแพทย์เทอดไทคลินิกเวชกรรม	คลินิกเจริญการแพทย์ (สุขสวัสดิ์ 76)	คลินิกเด็กเวชกรรม	คลินิกพระราม 2 การแพทย์
คลินิกแพทย์อิทธิพล	คลินิกเวชกรรมคลองเตย	คลินิกเวชกรรม จุฬากการแพทย์ (สำโรง)	คลินิกเวชกรรมชัยวัฒน์การแพทย์
คลินิกเวชกรรมทุ่งครุ	คลินิกเวชกรรมมหาชนพระประแดง	คลินิกเวชกรรมลาซาล	คลินิกหมอบัลลิ่งค์ เวชกรรม
ซี.เอ็ม.คลินิกเวชกรรม	ดอกไม้เวชคลินิก	ธนารมย์สหคลินิก	ธนารมย์สหคลินิก (ราชพฤกษ์-สวนผัก)
นาคราชพระประแดงคลินิกเวชกรรม	นาคราชสุวรรณภูมิคลินิกเวชกรรม	บางบอนคลินิกเวชกรรม	บางปะแก้วคลินิกเวชกรรม
บางกอกใหญ่ คลินิกเวชกรรม	ประชาอุทิศเวชกรรมคลินิก	สถานพยาบาลจุฬาเวช	สุขกมลคลินิกเวชกรรม
ยานนาวาคลินิกเวชกรรม (เหรียญทอง)	สหคลินิกแพทย์โสภณ	สวนธนคลินิกเวชกรรม	อริย์ชัชคลินิกเวชกรรม
อัมพรณคลินิกเวชกรรมครุโน			

รพ.ทั่วไปขนาดใหญ่ศิรินครินทร์ (เอกชน) โทร. 0 2366 9900-99

คลินิกพัฒนาการแพทย์	คลินิกแพทย์เกษ	คลินิกแพทย์หญิงวรุณศิริ(เวชกรรม)	คลินิกธรมภาพการแพทย์
คลินิกเวชกรรมเพชรบุรีสีบ	คลินิกเวชกรรมมหาชนพระประแดง	ดวงแก้วคลินิกการแพทย์	นครไทยคลินิกการแพทย์
บางปะกงคลินิกแพทย์	บางจากคลินิกเวชกรรม	บางปูเวชคลินิก	ภัทรคลินิกเวชกรรม
สุขุมวิท 77 คลินิกเวชกรรม			

รพ.สายไหมโรงพยาบาลทั่วไปขนาดใหญ่ (เอกชน) โทร. 0 2991 8999 ต่อ 1287

โรงพยาบาลสายไหม (คลอง 8) โรงพยาบาลทั่วไปขนาดเล็ก

รพ.สุขสวัสดิ์โรงพยาบาลทั่วไปขนาดใหญ่ (เอกชน) โทร. 0 2874 6766-70 ต่อ 1306 , 1501

คลินิกเวชกรรมคลองเตย	คลินิกเวชกรรมทุ่งครุ	คลินิกเวชกรรมลาซาล	คลินิกเวชกรรมเจริญแพทย์ปิ่นเกล้า
งามเจริญคลินิกเวชกรรม	จันทร์ 16 คลินิกเวชกรรม	เจริญกรุง 56 คลินิกเวชกรรม	เจริญนครธนบุรีคลินิกเวชกรรม
เจริญราษฎร์คลินิกเวชกรรม	ดินแดงคลินิกเวชกรรม	ทับสุวรรณหอนคลินิกเวชกรรม	บางบอนคลินิกเวชกรรม
รินฤดีคลินิกเวชกรรม	ร่มไทรคลินิกเวชกรรม	อิสราภาพคลินิกเวชกรรม	

รพ.หัวเฉียวโรงพยาบาลทั่วไปขนาดใหญ่ (เอกชน) โทร. 0 2223 1351 ต่อ 3168 , 3186 , 3197

คลินิกพระราม 2 การแพทย์	คลินิกเวชกรรมใกล้หมอ	คลินิกเวชกรรมคลองเตย	คลินิกเวชกรรมแพทย์วิวัฒน์
คลินิกเวชกรรมทุ่งครุ	คลินิกเวชกรรมลาซาล	คลินิกหมอบางบัวทองเวชกรรม	ธรรมศาสตร์คลินิกเวชกรรม
บางกะปิคลินิกเวชกรรม	คลินิกเวชกรรมมหาชนพระประแดง	คลินิกหัวเฉียวเวชกรรม มูลนิธิป่อเต็กตึ๊ง	บางซ่อนคลินิกเวชกรรม
บางปะกงคลินิกแพทย์	พงษ์เพชรการแพทย์คลินิก	พร้อมสินคลินิกเวชกรรม	พาด้าโพลีคลินิกเวชกรรม
ภัทรคลินิกเวชกรรม	สวนผักคลินิกเวชกรรม		

จ.กระบี่**รพ.กระบี่ (กระทรวงสาธารณสุข) โทร. 0 7562 6711**

รพ.ชุมชนและรพ.สต.ทุกแห่งในจังหวัด

จ.กาญจนบุรี**รพ.พหลพลพยุหเสนา (กระทรวงสาธารณสุข) โทร. 0 3458 7800 ต่อ 1158**

กาญจน์คลินิกแพทย์	คลินิกแพทย์ปัญญา	คลินิกแพทย์สุเทพ	คลินิกหมอสุวิมล
ท่าม่วงคริสเตียนคลินิกแพทย์	แพมีลีคลินิก(นายแพทย์รักษ์พงศ์)	เมืองทองคลินิกแพทย์	อรรณการแพทย์
หมอแนน คลินิกตา	ศูนย์บริการสาธารณสุข เทศบาลเมืองกาญจนบุรี		สถานพยาบาลเชื่อมท่าพุ้งนา
สถานพยาบาลเขื่อนศรีนครินทร์	สถานพยาบาลเขื่อนเขาแหลม (เขื่อนวชิราลงกรณ)	สำนักงานสาธารณสุขจังหวัดกาญจนบุรี	
สำนักงานสาธารณสุขอำเภอทุกอำเภอ	รพ.ชุมชนและรพ.สต.ทุกแห่งในจังหวัด		

รพ.มะการักษ์ (กระทรวงสาธารณสุข) โทร. 0 3469 4507

คลินิกนายแพทย์ก่อพงษ์	คลินิกนายแพทย์ทงศ์ศักดิ์	คลินิกแพทย์ชาติชาย	คลินิกแพทย์เขาวีโรจน์
คลินิกแพทย์บุญลักษณ์-เกรียงศักดิ์	คลินิกแพทย์พงษ์ศักดิ์	คลินิกสมพงษ์การแพทย์	คลินิกหมอพวงทิพย์
มานัสคลินิกเวชกรรมเฉพาะทาง	คลินิกหมอภาวิณี	รพ.ชุมชนและรพ.สต.ทุกแห่งในจังหวัด	

จ.กาฬสินธุ์**รพ.กาฬสินธุ์ (กระทรวงสาธารณสุข) โทร. 0 4381 5610**

ศูนย์บริการสาธารณสุขเทศบาลเมืองกาฬสินธุ์ แห่งที่ 2 (ดงป่อ)	ศูนย์สุขภาพชุมชน รพ.กาฬสินธุ์ สาขา3	เทศบาลเมืองกาฬสินธุ์
รพ.ชุมชนและรพ.สต.ทุกแห่งในจังหวัด		

จ.กำแพงเพชร**รพ.กำแพงเพชร (กระทรวงสาธารณสุข) โทร. 0 5572 2102**

ศูนย์บริการสาธารณสุขเทศบาลเมืองกำแพงเพชร	ศูนย์บริการสาธารณสุขเทศบาลตำบลนครชุม	ศูนย์บริการสาธารณสุขเทศบาลตำบลปากดง
ศูนย์บริการสาธารณสุขเทศบาลตำบลช่องลม	สถานีอนามัยเฉลิมพระเกียรติ 60 พรรษา นวมินทราชินี	รพ.ชุมชนและรพ.สต.ทุกแห่งในจังหวัด

จ.ขอนแก่น**รพ.ขอนแก่น (กระทรวงสาธารณสุข) โทร. 0 4333 6789 ต่อ 1109 , 1250**

เกรียงศักดิ์-กมลวรรณ สหคลินิกเวชกรรม-ทันตกรรม	คลินิกกระดูกและข้อ หมอวันจักร	คลินิกนรีเวชการแพทย์
คลินิกประจักษ์การแพทย์	คลินิกศัลยศาสตร์นายแพทย์พรชัย	คลินิกหมอสุรัช
คลินิกนายแพทย์สุรัช	คลินิกบ้านสำราญ (นพ.สุชาติ)	คลินิกหมอชูเกียรติ(เวชกรรม)
คลินิก หู คอ จมูก แพทย์หญิงกัญพร นพ.มานะพงศ์ คลินิกเวชกรรม	ณัฐคนัยคลินิกเวชกรรม	สมปองคลินิกเวชกรรม
คลินิกเวชกรรมเฉพาะทางอายุรกรรม นายแพทย์มรรณพ	บุญชัยการแพทย์คลินิก	อภิ-มน คลินิกเวชกรรม
	คลินิกหมอวารุฑ-หมอกนการณ(เวชกรรม)	

รพ.ค่ายศรีพัชรินทร	รพ.จิตเวชราชชนครินทร์ขอนแก่น	วิทยาลัยสาธารณสุขสิรินธร	ศูนย์แพทย์มิตรภาพ
ศูนย์บำบัดรักษายาเสพติดภาคตะวันออกเฉียงเหนือ		ศูนย์แพทย์วัดหนองแวง	ศูนย์แพทย์ชาตะผดุง
ศูนย์แพทย์ประชานิคม	ศูนย์ส่งเสริมสุขภาพเขต 6	ศูนย์บริการสาธารณสุขเทศบาลนครขอนแก่น	
ศูนย์บริการสาธารณสุขเทศบาลตำบลท่าพระ		ศูนย์บริการสาธารณสุขเทศบาลตำบลบ้านไผ่	
ศูนย์บริการสาธารณสุขเทศบาลอำเภอเมืองพล		ศูนย์บริการสาธารณสุขเทศบาลนครขอนแก่น (เทศบาล 1)	
ศูนย์บริการสาธารณสุขเทศบาลนครขอนแก่น(ศูนย์บ้านโนนชัย)		ศูนย์บริการสาธารณสุขเทศบาลนครขอนแก่น(ศูนย์บ้านหนองใหญ่)	
สำนักงานสาธารณสุขอำเภอทุกแห่งในจังหวัด		รพ. ชุมชนและรพ.สต.ทุกแห่งในจังหวัด	

รพ.ชุมแพ (กระทรวงสาธารณสุข) โทร. 0 4331 1044 ต่อ 156

ศูนย์สุขภาพชุมชนหนองคองเน ศูนย์สุขภาพชุมชนสันติสุข รพ. ชุมชนและรพ.สต.ทุกแห่งในจังหวัด

จ.จันทบุรี

รพ.พระปกเกล้า (กระทรวงสาธารณสุข) โทร. 0 3932 4681

ศูนย์บริการสาธารณสุขเทศบาลเมืองจันทบุรี ศูนย์สุขภาพชุมชน รพ.แหลมสิงห์ ศูนย์สุขภาพชุมชน รพ.สอยดาว
ศูนย์สุขภาพชุมชน รพ.เมืองสามขา รพ.พระปกเกล้า รพ. ชุมชนและรพ.สต.ทุกแห่งในจังหวัด

จ.ฉะเชิงเทรา

รพ.พุทธโสธร (กระทรวงสาธารณสุข) โทร.0 3851 6790

ศูนย์สุขภาพชุมชนวัดจีนประชาสโมสร ศูนย์สุขภาพชุมชนเมืองวัดโสธรวราราม สำนักงานสาธารณสุขทุกแห่งในจังหวัด
รพ.ชุมชนและรพ.สต.ทุกแห่งในจังหวัด

รพ.เกษมราษฎร์ ฉะเชิงเทราโรงพยาบาลทั่วไปขนาดใหญ่ (เอกชน) โทร. 0 3881 2702-19 ต่อ 1068-9

คลินิกแพทย์สุรกิจ คลินิกเวชกรรมคลินิกแพทย์สมคิด บางปะกงคลินิกแพทย์ คลินิกเวชกรรมบุญรักษาการแพทย์
คลินิกศัลยกรรมกระดูก

จ.ชลบุรี

รพ.ชลบุรี (กระทรวงสาธารณสุข) โทร. 0 3893 1077-9

เกาะโพธิ์คลินิกการแพทย์ คลินิกกมลการแพทย์ คลินิกจุมพลการแพทย์ คลินิกเด็กหมอกฤษดา
คลินิกเด็กหมอนุพงษ์ คลินิกแพทย์กัณตปนพระดุกและซ้อ คลินิกแพทย์ทรงพล คลินิกแพทย์ธวัชชัย
คลินิกแพทย์นิมิตร คลินิกแพทย์พงษ์ปกรณ์ คลินิกแพทย์พนิต คลินิกแพทย์เววดาว
คลินิกแพทย์อภิชาติเวชกรรม คลินิกแพทย์อาภรณ์ คลินิกเวชกรรมแพทย์สุมนา-สายันต์ คลินิกเวชกรรมแพทย์รัชดาภรณ์
คลินิกเวชกรรมแพทย์ประทีป คลินิกเฉพาะทางด้านเวชกรรมศัลยกรรมออร์โธปิดิกส์และสูติศาสตร์-นรีเวชวิทยาแพทย์สาโรจน์ อมรรัตน์
คลินิกเวชกรรมหมอนัฐ สาขาพานทอง คลินิกเวชกรรมเฉพาะทางแพทย์วิวัฒน์ คลินิกโรคกระดูกและข้อ คลินิกเวชกรรมแพทย์สมเกียรติ
คลินิกเวชกรรมแพทย์สุรียัน คลินิกเวชกรรมแพทย์สมชาย คลินิกเวชกรรมแพทย์สมจริง คลินิกเวชกรรมแพทย์รัชกฤษ
คลินิกเวชกรรมแพทย์วิชัย-แพทย์หญิงอภิสร่า คลินิกเวชกรรมเฉพาะทางแพทย์วิวัฒน์ คลินิกเวชกรรมแพทย์โสภณ คลินิกเวชกรรมแพทย์ไสรยา
คลินิกเวชกรรมหมอศิริพร บางปะกงคลินิกแพทย์ แพทย์ภาณุพันธ์คลินิกเวชกรรม แฟมิลีคลินิกเวชกรรม
วิชัยคลินิกเฉพาะทางด้านเวชกรรมโสตนาสิกการังชีวิตวิทยา คลินิกหมอกฤษดาคลินิกเฉพาะทาง สหพัฒน์คลินิกเวชกรรม
สำนักงานแพทย์ หมอพรชัยคลินิกเวชกรรม สถานีนอนามัยเฉลิมพระเกียรติ 60 พรรษา นวมินทราชินี
สถานีนอนามัยเฉลิมพระเกียรติฯ บ้านมาบลำปิด รพ. ชุมชนและรพ.สต.ทุกแห่งในจังหวัด

รพ.พนัสสินคม (กระทรวงสาธารณสุข) โทร. 0 3846 2461

คลินิกแพทย์ยงยุทธ คลินิกเวชกรรมหมอศิริพร คลินิกจุมพลการแพทย์ ชูศักดิ์การแพทย์คลินิกและแล็บ
คลินิกเวชกรรมแพทย์ไสรยา แพทย์ชัชวาลคลินิกเฉพาะทางด้านเวชกรรมอายุรศาสตร์ คลินิกเวชกรรมแพทย์รัชดาภรณ์
คลินิกเฉพาะทางด้านเวชกรรมสูติศาสตร์และนรีเวชวิทยาแพทย์มาโนชญ์ คลินิกแพทย์วรรณภา พันัสเวชคลินิก
คลินิกแพทย์บัณฑิต คลินิกแพทย์อาภรณ์ คลินิกเวชกรรมแพทย์วิชัย-แพทย์หญิงอภิสร่า รพ. ชุมชนและรพ.สต.ทุกแห่งในจังหวัด

รพ.สมเด็จพระนางเจ้าสิริกิติ์ (กระทรวงกลาโหม) โทร. 0 3824 5735 ต่อ 69023

คลินิก ซอย 13 การแพทย์	คลินิกแพทย์เกรียงไกร	คลินิกแพทย์จิตรเวชกรรม	คลินิกแพทย์กอบพน
คลินิกแพทย์คมสัน	คลินิกเฉพาะทางด้านเวชกรรมโสตนาสิกการังษีวิทยาสดหีบ		คลินิกหมอกฤทองเวชกรรม
คลินิกหมอชนิตา	คลินิกแพทย์ทศนเทพ	คลินิกแพทย์ธีรพงศ์	คลินิกแพทย์ประสิน หนู คอ จมูก
คลินิกมาตาบุตรการแพทย์	คลินิกแพทย์พิสิญ์	คลินิกแพทย์สุรเดช หนู คอ จมูก	คลินิกรวมแพทย์นิคม
คลินิกเวชกรรมแพทย์ชัช	คลินิกเวชกรรมแพทย์ธีรศักดิ์	คลินิกเวชกรรมแพทย์เอส.เค	คลินิกเวชกรรมสระแก้ว
คลินิกเวชกรรมหมอกฤทอง	รพ.อากาศกรเกียรติวงศ์ รฐ.สส.	ศรีจุฬาคลินิกเวชกรรม	สมปรารถนาคลินิกเวชกรรม
ศูนย์บริการสาธารณสุขนครระยอง	ศูนย์บริการสาธารณสุขเนินพระ	ศูนย์บริการสาธารณสุขปากน้ำ	รพ. วัฒญาณสังวราราม

รพ.สมเด็จพระบรมราชเทวี ณ ศรีราชา (สภากาชาดไทย) โทร. 0 3832 0200 ต่อ 3400-4

คลินิก ซอย 13 การแพทย์	วิชัยคลินิกเฉพาะทางด้านเวชกรรมโสตนาสิกการังษีวิทยา		คลินิกกายภาพบำบัดนาเกลือ
คลินิกกายภาพบำบัดปอวิน	คลินิกจุมพลการแพทย์	คลินิกธนเวช	คลินิกบ้านฉางเวชการ (จักรชัย)
คลินิกปากแพรกการแพทย์	คลินิกแพทย์กนก	คลินิกแพทย์กมล-แพทย์คงศักดิ์	คลินิกแพทย์คมวุฒิ
คลินิกแพทย์จรุง	คลินิกแพทย์ทรงพล	คลินิกแพทย์ธีรพงศ์	คลินิกแพทย์ประสิน หนู คอ จมูก
คลินิกแพทย์พงษ์ศักดิ์	คลินิกแพทย์พงษ์ปกรณ	คลินิกแพทย์พนิต	คลินิกแพทย์แหวดว
คลินิกแพทย์วันชัยระบบทางเดินปัสสาวะ	คลินิกอายุรกรรมหมอชัชวาล	คลินิกเวชกรรมแพทย์สมควร	คลินิกเวชกรรมเฉพาะทางตาหมอนิรุชา
คลินิกแพทย์สมนึกเวชกรรม	คลินิกแพทย์สราวุธ	คลินิกแพทย์สุรเดช หนู คอ จมูก	คลินิกแพทย์อภิชาติ
คลินิกแพทย์อาภรณ์	คลินิกแพทย์ทศนเทพ	คลินิกตาหมอจิตตพันธ์เวชกรรมเฉพาะทาง	คลินิกรวมแพทย์นิคม
คลินิกเฉพาะทางด้านเวชกรรมโสตศอนาสิกวิทยาหมอบรรเจติ		คลินิกเวชกรรมเฉพาะทางแพทย์ธเนศ	คลินิกเวชกรรมแพทย์ปริภา
คลินิกเวชกรรมเฉพาะทางศรีราชาอายุรแพทย์	คลินิกเวชกรรมคุณหมอไพรัช	คลินิกเวชกรรมแพทย์สุนนา-สายันต์	คลินิกเวชกรรมสี่มุมเมืองการแพทย์
คลินิกเฉพาะทางด้านเวชกรรมอายุรศาสตร์โรคหัวใจศรีราชา		คลินิกเวชกรรมแพทย์วิทยา	คลินิกเวชกรรมแพทย์โสภณ
คลินิกเวชกรรมแพทย์วิชัย-แพทย์หญิงอภิสร		คลินิกเวชกรรมแพทย์ประทีป	คลินิกศูนย์โรคกระดูกและข้อ
คลินิกเฉพาะทางด้านเวชกรรมอายุรศาสตร์สหพัฒน์		คลินิกหมอกฤทธิเดชเวชกรรมเฉพาะทาง	คลินิกหมอสุรัตน์เวชกรรม
จีระชนจักษุคลินิก	นายแพทย์โอภาสคลินิกเวชกรรม	บางปะกงคลินิกแพทย์	ปลวกแดงการแพทย์คลินิก
แพทย์ศรีราชาคลินิกเวชกรรม	สหคลินิกแพทย์ชัยวัฒน์	สหคลินิกไร่กล้วย	สหคลินิกอัสสัม
ศูนย์ประกันสุขภาพ สาขานาเกลือ	ศูนย์ประกันสุขภาพ สาขาปอวิน	ศูนย์ประกันสุขภาพ สาขาพทยา	ศูนย์ประกันสุขภาพ สาขาพทยาเหนือ
ศูนย์ประกันสุขภาพ สาขาพทยาใต้	ศูนย์ประกันสุขภาพ สาขาแหลมฉบัง	ศูนย์ประกันสุขภาพ สาขาศรีราชา	ศูนย์ประกันสุขภาพ สาขาสหพัฒน์
ศูนย์ประกันสุขภาพ สาขาหนองค้อ	ศูนย์ประกันสุขภาพ สาขาศูนย์เวชศาสตร์อุตสาหกรรมแหลมฉบัง		

รพ.เมืองพทยา (องค์การบริหารส่วนจังหวัด) โทร. 0 3842 0823 ต่อ 151

ศูนย์แพทย์ชุมชนบ้านเกาะล้านเมืองพทยา

รพ.แหลมฉบัง (กระทรวงสาธารณสุข) โทร. 0 3835 2974-9 ต่อ 4004-5

สหพัฒน์คลินิกเวชกรรม รพ.ชุมชนและรพ.สต.ทุกแห่งในจังหวัด

รพ.พญาไทศรีราชาโรงพยาบาลทั่วไปขนาดใหญ่ (เอกชน) โทร. 0 3831 7333 ต่อ 3459 , 3464

โรงพยาบาลทั่วไปขนาดเล็กบีเอ็มซี พลัส คลินิกเวชกรรมพญาไทปอวิน

รพ.วิการามแหลมฉบังโรงพยาบาลทั่วไปขนาดใหญ่ (เอกชน) โทร. 0 3849 1888

คลินิกเวชกรรมวิการามแหลมฉบัง

เอกชล 2 โรงพยาบาลทั่วไปขนาดใหญ่ (เอกชน) โทร. 0 3893 9888 ต่อ 7441

เกาะโพธิ์คลินิกการแพทย์	คลินิกกมลการแพทย์	คลินิกจุมพลการแพทย์	คลินิกแพทย์นิมิตร
คลินิกเฉพาะทางด้านเวชกรรมศัลยศาสตร์ออร์โธปิดิกส์และสูติศาสตร์-นรีเวชวิทยาแพทย์สาโรจน์ อมรัตน์			คลินิกเวชกรรมหมอกวาง
คลินิกแพทย์อาภรณ์	คลินิกแพทย์อภิชาติเวชกรรม	คลินิกเวชกรรมแพทย์โสภณ	คลินิกเวชกรรมแพทย์โสราย
คลินิกเวชกรรมหมอลาย	บางปะกงคลินิกแพทย์	แพทย์ภาณุพันธ์คลินิกเวชกรรม	

จ.ชัยนาท**รพ.ชัยนาทนเรนทร (กระทรวงสาธารณสุข) โทร. 0 5641 1450**

คลินิกเฉพาะทางด้านเวชกรรมจักษุแพทย์เมธา	คลินิกเวชกรรมคลินิกหมอถาวร	คลินิกเวชกรรมแพทย์สุรชัย	คลินิกเวชกรรมแพทย์ทงศักดิ์
คลินิกหมอนุกุล	คลินิกเวชกรรมคลินิกหมอกระตุก	คลินิกเวชกรรมหมอกิตติศักดิ์	ชาญชัยการแพทย์คลินิกเวชกรรม
ปกาลสิทธิ์-สุขฤทัยการแพทย์คลินิกเฉพาะทางด้านเวชกรรมออร์โธปิดิกส์		แพทย์ประเวศ-ปริยานุชคลินิกเวชกรรมเฉพาะทาง	
แพทย์เรืองศักดิ์คลินิกเฉพาะทางด้านเวชกรรมศัลยศาสตร์		หมอสักัญญาคลินิกเฉพาะทางด้านเวชกรรมกุมารเวชศาสตร์	
สำนักงานสาธารณสุขอำเภอทุกแห่งในจังหวัด		สถานีอนามัยเฉลิมพระเกียรติ 60 พรรษา	
เทศบาลเมืองชัยนาท	เทศบาลตำบลวัดสิงห์	รพ. ชุมชนและรพ.สต.ทุกแห่งในจังหวัด	

จ.ชัยภูมิ**รพ.ชัยภูมิ (กระทรวงสาธารณสุข) โทร. 0 4481 7028**

ศูนย์บริการสาธารณสุขหนองบัว	ศูนย์บริการสาธารณสุขเทศบาลเมืองชัยภูมิ แห่งที่ 3	เทศบาลเมืองชัยภูมิ
สถานีอนามัยเฉลิมพระเกียรติ 60 พรรษา นวมินทราชินี	รพ. ชุมชนและรพ.สต.ทุกแห่งในจังหวัด	

จ.ชุมพร**รพ.ชุมพรเขตรอุดมศักดิ์ (กระทรวงสาธารณสุข) โทร. 0 7750 3672 ต่อ 213**

ศูนย์บริการสาธารณสุขเทศบาลตำบลวังไผ่	ศูนย์บริการสาธารณสุขเทศบาลเมืองชุมพร
ศูนย์บริการสาธารณสุขเทศบาลเมืองหลังสวน	สำนักงานสาธารณสุขอำเภอทุกแห่งในจังหวัด
รพ. ชุมชนและรพ.สต.ทุกแห่งในจังหวัด	

จ.เชียงราย**รพ.เชียงรายประชานุเคราะห์ (กระทรวงสาธารณสุข) โทร. 0 5391 0600 ต่อ 2142 , 2167**

ศูนย์ส่งเสริมสุขภาพตำบลม่วงคำ	ศูนย์บริการสาธารณสุขเทศบาล 1 (น้ำลัด)	ศูนย์บริการสาธารณสุขเทศบาล 2 (สันหนอง)	
หน่วยปฐมภูมิตำบลแม่จัน	สถานพยาบาลเรือนจำกลางเชียงราย	สถานพยาบาลเรือนจำอำเภอเทิง	สถานีอนามัยเฉลิมพระเกียรติ
รพ.สมเด็จพระญาณสังวร	สถานบริการสาธารณสุขชุมชนบ้านป่าตึง	สถานบริการสาธารณสุขชุมชนบ้านปางปอ	รพ. ชุมชนและรพ.สต.ทุกแห่งในจังหวัด

รพ.เกษมราษฎร์ ศรีบุรินทร์ (เอกชน) โทร.0 5391 0999 ต่อ 200

กิตติการแพทย์	คลินิกเกษมราษฎร์ ศรีบุรินทร์ สาขาอำเภอเชียงแสน	คลินิกเวชกรรมหมอไชยวัฒน์
แม่ชะจ่านคลินิก	สหคลินิกศรีบุรินทร์ สาขาเกษมราษฎร์	

จ.เชียงใหม่**รพ.นครพิงค์ (กระทรวงสาธารณสุข) โทร. 0 5399 9212**

คลินิกจอมทองรวมแพทย์เวชกรรม	คลินิกบ่อหินเวชกรรม	คลินิกแพทย์รักษาเวชกรรม	คลินิกแทนคุณเวชกรรม 1
คลินิกหมอธิดิพรเวชกรรม	ริมเวียงคลินิกเวชกรรม	อุทัยคลินิกเวชกรรม	รพ.เทศบาลนครเชียงใหม่
คลินิกหมอบุญเลิศเวชกรรมเฉพาะทาง หู คอ จมูก		คลินิกหมอสถาพรเวชกรรมเฉพาะทาง กระดูกและข้อ	
ใช้แพทย์คลินิกเวชกรรมเฉพาะทางโรคกระดูกและข้อ		รพ.ปาย จ.แม่ฮ่องสอน	รพ.แม่สะเรียง จ.แม่ฮ่องสอน
สำนักงานสาธารณสุขอำเภอทุกแห่งในจังหวัด		รพ. ชุมชนและรพ.สต.ทุกแห่งในจังหวัด	

รพ.มหาวิทยาลัยเชียงใหม่ (ทบวงมหาวิทยาลัย) โทร. 0 5393 5176

ภาควิชาโรค	คลินิกเฉพาะทางด้านเวชกรรมศัลยศาสตร์	คลินิกนิพนธ์ - สุรศักดิ์การแพทย์เวชกรรม	
คลินิกตยสะแก้การแพทย์เวชกรรมเฉพาะทางเวชศาสตร์ครอบครัว		คลินิกหมอประโยชน์เวชกรรมเฉพาะทาง (สันกำแพง)	
คลินิกหมอเทิดศักดิ์เวชกรรม	คลินิกหมอปริชาเวชกรรม	คลินิกเวชกรรมหมอสวนดอก (สันกำแพง) คลินิกเวชกรรมหมออาร์ม 1	
คลินิกหมอไตรจักรศัลยกรรมเวชกรรมเฉพาะทาง		คลินิกหมอสัมพันธ์เวชกรรม	คลินิกหมอสวนดอกเวชกรรมหนองหาร
คลินิกหมอสุริจรเวชกรรม	คลินิกหมออรุณสิทธิ์เวชกรรม	ประเสริฐคลินิกเฉพาะทางด้านเวชกรรมจักษุวิทยา	
คลินิกหมอเกษมเวชกรรมเฉพาะทางศัลยศาสตร์	คลินิกหมอพีระศักดิ์ เวชกรรมเฉพาะทางเวชศาสตร์ครอบครัว	แพทย์หญิงมาลีคลินิกเวชกรรม	
คลินิกหมอวินัยศักดิ์เวชกรรมเฉพาะทางศัลยกรรม		คลินิกหมอโอกาสเวชกรรมเฉพาะทางสูติ-นรีเวช	
สหคลินิกบ้านหมอสวนดอก(แม่ใจ)	สารภีคลินิกเวชกรรม	เหมืองฝ่างการแพทย์คลินิกเวชกรรม	

หางดงการแพทย์คลินิกเวชกรรมเฉพาะทางอายุรกรรม

ร.พ.สันป่าตอง (กระทรวงสาธารณสุข) โทร. 0 5335 5336 ต่อ 2103 , 2144

รพ.ชุมชนและรพ.สต.ทุกแห่งในจังหวัด

รพ.ทั่วไปขนาดใหญ่ เชียงใหม่ใกล้หมอ (เอกชน) โทร. 0 5320 0002 ต่อ 1522 , 1822

คลินิกเวชกรรมชุมชนใกล้หมอ คลินิกสวนดอกการแพทย์ (น.พ.เพทาย เตโชฬาร) เวชกรรม ต้นเปาคลินิกเวชกรรมเฉพาะทางอายุรกรรม
 คลินิกหมอศุภชัยเวชกรรม คลินิกสวนดอกการแพทย์2(น.พ.เพทาย เตโชฬาร)เวชกรรม คลินิกหมอเจษฎาเวชกรรมเฉพาะทางศัลยศาสตร์
 คลินิกหมอเทิดศักดิ์เวชกรรม คลินิกหมอวินัยศักดิ์เวชกรรมเฉพาะทางศัลยกรรม คลินิกหมอโอภาสเวชกรรมเฉพาะทางสูติ-นรีเวช
 คลินิกหมอสมศักดิ์ - หมอยุพาเวชกรรมเฉพาะทาง คอ หู จมูก และศัลยกรรมทั่วไป คลินิกเวชกรรมหมออาร์ม 1 คลินิกหมอสัมพันธ์เวชกรรม

รพ.ทั่วไปขนาดใหญ่เทพปัญญา (เอกชน) โทร. 0 5385 2590-9 ต่อ 3402

คลินิกเวชกรรมหมอกำจร คลินิกหมอปริษาเวชกรรม คลินิกหมอวินัยศักดิ์เวชกรรมเฉพาะทางศัลยกรรม
 คลินิกหมอประโยชน์เวชกรรมเฉพาะทาง (สันกำแพง) คลินิกหมอโอภาสเวชกรรมเฉพาะทางสูติ-นรีเวช
 คลินิกหมอสมศักดิ์ - หมอยุพาเวชกรรมเฉพาะทาง คอ หู จมูก และศัลยกรรมทั่วไป โรงพยาบาลเทพปัญญา 2 โรงพยาบาลทั่วไปขนาดกลาง

รพ.ทั่วไปขนาดใหญ่ราชเวชเชียงใหม่ (เอกชน) โทร. 0 5380 1999 ต่อ 205

คลินิกเวชกรรมสมพงษ์การแพทย์ คลินิกเฉพาะทางด้านเวชกรรมออร์โธปิดิกส์หมอภาคย์ภูมิ ต้นเปาคลินิกเวชกรรมเฉพาะทางอายุรกรรม
 คลินิกหมอโอภาสเวชกรรมเฉพาะทางสูติ-นรีเวช คลินิกหมอสมศักดิ์ - หมอยุพาเวชกรรมเฉพาะทาง คอ หู จมูก และศัลยกรรมทั่วไป อุทัยคลินิกเวชกรรม

รพ.ทั่วไปขนาดใหญ่ลานนา (เอกชน) โทร. 0 5399 9755-7

คลินิกเวชกรรมหมอกำจร คลินิกหมอประโยชน์เวชกรรมเฉพาะทาง (สันกำแพง) คลินิกหมอปริษาเวชกรรม
 คลินิกหมอวินัยศักดิ์เวชกรรมเฉพาะทางศัลยกรรม โรงพยาบาลเทพปัญญา 2 โรงพยาบาลทั่วไปขนาดกลาง

จ.ตรัง

รพ.ตรัง (กระทรวงสาธารณสุข) โทร. 0 7520 1500 ต่อ 1113 , 1114

ศูนย์บริการสาธารณสุขเทศบาล 1 ศูนย์บริการสาธารณสุขเทศบาล 2 ศูนย์สุขภาพชุมชนโรงพยาบาลตรัง
 ศูนย์สุขภาพชุมชนโรงพยาบาลห้วยยอด ศูนย์บริการสาธารณสุขเทศบาล 3 ศูนย์บริการสาธารณสุขเทศบาลเมืองกันตรัง
 ศูนย์ส่งเสริมสุขภาพชุมชน รพ.นาโยง รพ.หาดสำราญเฉลิมพระเกียรติ 80 พรรษา รพ.ชุมชนและรพ.สต.ทุกแห่งในจังหวัด

จ.ตราด

รพ.ตราด (กระทรวงสาธารณสุข) โทร. 0 3951 1040 ต่อ 664

รพ.ชุมชนและรพ.สต.ทุกแห่งในจังหวัด

จ.ตาก

รพ.แม่สอด (กระทรวงสาธารณสุข) โทร. 0 5553 1229 ต่อ 1290

รพ.ท่าสองยาง รพ.พพระ รพ.แม่ระมาด รพ.อุ้มผาง
 รพ.สต.ทุกแห่งในจังหวัด

รพ.สมเด็จพระเจ้าตากสินมหาราช (กระทรวงสาธารณสุข) โทร. 0 5551 1024 ต่อ 1020 , 1031

รพ.บ้านตาก รพ.สามเงา รพ.วังเจ้า
 รพ.ชุมชนและรพ.สต.ทุกแห่งในจังหวัด

จ.นครนายก

รพ.นครนายก (กระทรวงสาธารณสุข) โทร. 0 3731 4546

รพ.ชุมชนและรพ.สต.ทุกแห่งในจังหวัด

จ.นครปฐม

รพ.นครปฐม (กระทรวงสาธารณสุข) โทร. 0 3425 8749

คลินิกแพทย์หญิงอลงกรณ์ คลินิกเวชกรรม คลินิกเวชกรรมแพทย์สามพราน คลินิกเฉพาะทางด้านเวชกรรมศัลยกรรมกระดูก-มารุตคลินิก
คลินิกเวชกรรมเฉพาะทางสมชายการแพทย์ คลินิกเวชกรรมศรีสามพรานการแพทย์ คลินิกเฉพาะทางด้านเวชกรรมศัลยกรรมศอกศักดิ์ชัย
คลินิกเวชกรรมบางเลนการแพทย์ คลินิกเวชกรรมแพทย์สมศักดิ์ คลินิกเวชกรรมห้วยพลูการแพทย์ คลินิกเวชกรรมมนตรีการแพทย์
คลินิกเฉพาะทางด้านเวชกรรมตจวิทยาหมอประทีป คลินิกเวชกรรมสุนทรการแพทย์ สหคลินิกอ้อมใหญ่รวมแพทย์
สุขภาพคลินิกเวชกรรม เทศบาลเมืองนครปฐม ศูนย์แพทย์ชุมชนองค์พระปฐมเจดีย์
ศูนย์สุขภาพชุมชนเมืองมหาวิทยาลัยราชภัฏนครปฐม ศูนย์บริการสาธารณสุขเทศบาลตำบลดอนยายหอม
สถานีนามัยเฉลิมพระเกียรติ 60 พรรษา นวมินทราชินี รพ.ชุมชนและรพ.สต.ทุกแห่งในจังหวัด

รพ.เมตตาประชารักษ์ วัดไร่ขิง (กระทรวงสาธารณสุข) โทร. 0 3438 8700 ต่อ 7117

คลินิกเวชกรรมศรีสามพรานการแพทย์ คลินิกเวชกรรมแพทย์วิวัฒน์ คลินิกเวชกรรมเฉพาะทางหมอโสภณ คลินิกเวชกรรมบางเลนการแพทย์
คลินิกเฉพาะทางด้านเวชกรรมศัลยกรรมศอกศักดิ์ชัย คลินิกเฉพาะทางด้านเวชกรรมศัลยกรรมศอกศักดิ์ชัย
สหคลินิกอ้อมใหญ่รวมแพทย์ สายสีสหคลินิก รพ.ชุมชนและรพ.สต.ทุกแห่งในจังหวัด

รพ.เทพารักษ์โรงพยาบาลทั่วไปขนาดใหญ่ (เอกชน) โทร. 0 3421 2718-25 ต่อ 206

คลินิกแพทย์ปวี คลินิกแพทย์หญิงอลงกรณ์ คลินิกเวชกรรม คลินิกเฉพาะทางด้านเวชกรรมศัลยกรรมกระดูก - มารุตคลินิก
คลินิกเวชกรรมแพทย์วิวัฒน์ คลินิกเฉพาะทางด้านเวชกรรมศัลยกรรมศอกศักดิ์ชัย คลินิกเวชกรรมใกล้เคียง
คลินิกเวชกรรมบางเลนการแพทย์ คลินิกเวชกรรมแพทย์สมศักดิ์ คลินิกเวชกรรมแพทย์ลือเดช (สาขาเทียนดัด) ฟงควัฒนสหคลินิก
คลินิกเวชกรรมแพทย์ลือเดช (สาขานครชัยศรี) คลินิกเวชกรรมห้วยพลูการแพทย์ สหคลินิกอ้อมใหญ่รวมแพทย์

จ.นครพนม

รพ.นครพนม (กระทรวงสาธารณสุข) โทร. 0 4251 1422 ต่อ 1035

รพ.จิตเวชนครพนมราชนครินทร์ รพ.ค่ายพระยอดเมืองขวาง รพ.สมเด็จพระยุพราชธาตุพนม
ศูนย์บริการสาธารณสุขเทศบาลเมืองนครพนม ศูนย์สุขภาพชุมชนสวนเทิดพระเกียรติห้วยเมือง สถานีนามัยเฉลิมพระเกียรติ 60 พรรษา นวมินทราชินี

จ.นครราชสีมา

รพ.เพชรรัตนนครราชสีมา (กระทรวงสาธารณสุข) โทร. 0 4439 5000 ต่อ 1101 , 2115

รพ.ครบุรี	รพ.เสิงสาง	รพ.คง	รพ.บ้านเหลื่อม
รพ.จักราช	รพ.โชคชัย	รพ.ด่านขุนทด	รพ.โนนแดง
รพ.โนนไทย	รพ.โนนสูง	รพ.ขามสะแกแสง	รพ.ขามทะเลสอ
รพ.บัวใหญ่	รพ.ประทาย	รพ.ปักธงชัย	รพ.พิมาย
รพ.ห้วยแถลง	รพ.ชุมพวง	รพ.สูงเนิน	รพ.สีคิ้ว
รพ.หนองบุญมาก	รพ.แก้งสนามนาง	รพ.วังน้ำเขียว	รพ.ลำทะเมนชัย
รพ.เฉลิมพระเกียรติ	รพ.พระทองคำเฉลิมพระเกียรติ 80 พรรษา	รพ.เฉลิมพระเกียรติสมเด็จพระเจ้า 100 ปี เมืองยาง	
ศูนย์สุขภาพชุมชนพิมายเมืองใหม่	ศูนย์แพทย์ชุมชนเมือง 7 โคกกรวด	ศูนย์แพทย์ชุมชนเมือง 9 ราชภัฏ	ศูนย์แพทย์ชุมชนเมือง 3 วัตถุประสงค์
ศูนย์สุขภาพชุมชนสะแกแสง	ศูนย์สุขภาพชุมชนสีดา	ศูนย์สุขภาพชุมชนสระประทิป	ศูนย์สุขภาพชุมชนปักธงชัย
ศูนย์สุขภาพชุมชนตำบลขามทะเลสอ	ศูนย์สุขภาพชุมชนโรงพยาบาลบัวใหญ่	ศูนย์สุขภาพชุมชนตำบลแก้งสนามนาง	รพ.ชุมชนและรพ.สต.ทุกแห่งในจังหวัด

รพ.ปากช่องนานา (กระทรวงสาธารณสุข) โทร. 0 4431 1856 ต่อ 140 , 154

ศูนย์สุขภาพชุมชนเทศบาลเมืองปากช่อง 1 ศูนย์สุขภาพชุมชนเทศบาลเมืองปากช่อง 2 ศูนย์สุขภาพชุมชนหนองสาหร่าย ศูนย์แพทย์ชุมชนเมือง 9
ศูนย์แพทย์ชุมชนตำบลแก้งสนามนาง ศูนย์สุขภาพชุมชนตำบลขามทะเลสอ ศูนย์สุขภาพชุมชนสระประทิป ศูนย์สุขภาพชุมชนปักธงชัย
ศูนย์สุขภาพชุมชนโรงพยาบาลบัวใหญ่ ศูนย์สุขภาพชุมชนพิมายเมืองใหม่ ศูนย์สุขภาพชุมชนขามสะแกแสง ศูนย์แพทย์ชุมชนสีดา
ศูนย์สุขภาพชุมชนอำเภอเฉลิมพระเกียรติ ศูนย์สุขภาพชุมชนเมือง 7 โคกกรวด ศูนย์แพทย์ชุมชนเมือง 11 ศูนย์แพทย์ชุมชนเมือง 3 วัตถุประสงค์
คลินิกเวชปฏิบัติครอบครัว ศูนย์สุขภาพชุมชนดอนไพล ศูนย์แพทย์ชุมชนเมือง 12 ศูนย์บริการสาธารณสุข 1 เทศบาลเมืองบัวใหญ่
ศูนย์สุขภาพจิตที่ 5 ศูนย์แพทย์ชุมชนเมือง 1 หัวทะเล ศูนย์แพทย์ชุมชนเมือง 2 วัดป่าสระวัน ศูนย์แพทย์ชุมชนเมือง 8 ศูนย์แพทย์ชุมชนเมือง 13
ศูนย์บริการสาธารณสุขตำบลหัวทะเล ศูนย์บริการสาธารณสุข เทศบาลตำบลเมืองปัก สถานพยาบาลเรือนจำกลางคลองไผ่

สถานพยาบาลทันตสถานเกษตรอุตสาหกรรมเขาวงกต สถานพยาบาลทันตสถานหญิงนครราชสีมา หน่วยบริการปฐมภูมิโรงพยาบาลสีคิ้ว
 สถานีอนามัยเฉลิมพระเกียรติ 60 พรรษา นวมินทราชินี รพ.ชุมชนและรพ.สต.ทุกแห่งในจังหวัด

รพ.มหาราชนครราชสีมา (กระทรวงสาธารณสุข) โทร. 0 4423 2162

รพ.กองบิน กองบริการ กองบิน 1 รพ.จิตเวชศรีนครินทร์นครราชสีมา รพ.เฉลิมพระเกียรติสมเด็จพระเจ้า 100 ปี เมืองยาง
 รพ.ส่งเสริมสุขภาพศูนย์อนามัยที่ 9 ศูนย์สุขภาพชุมชน 9 (มหาวิทยาลัยราชภัฏนครราชสีมา) รพ.เฉลิมพระเกียรติ ศูนย์บริการเทศบาลนครราชสีมา
 ศูนย์บริการสาธารณสุขเทศบาลเขตชัยภูมิ ศูนย์บริการสถานพยาบาลสถานีภาค 4
 ศูนย์สุขภาพชุมชนพืชมืองใหม่ ศูนย์บริการเทศบาลบัวใหญ่
 ศูนย์สุขภาพชุมชนสามสะแกแสง ศูนย์บริการเทศบาลโนนสูง
 ศูนย์สุขภาพชุมชน (คลินิกเวชปฏิบัติครอบครัว) ศูนย์บริการสาธารณสุขเทศบาลทุ่งสว่าง
 ศูนย์สุขภาพชุมชนดอนไพล ศูนย์บริการสาธารณสุขเทศบาลสวนพริกไทย
 ศูนย์แพทย์ชุมชนเมือง 3 วัตถุประสงค์ ศูนย์แพทย์ชุมชนเมือง 2 วัดป่าสาละวัน
 ศูนย์แพทย์ชุมชนเมือง 1 หัวทะเล ศูนย์แพทย์ชุมชนเมือง 12 จอหอ
 คลินิกชุมชนอบอุ่นการเคหะเทศบาลนครนครราชสีมา รพ.พระทองคำ รพ.ชุมชนและรพ.สต.ทุกแห่งในจังหวัด

จ.นครศรีธรรมราช

รพ.ทุ่งสง (กระทรวงสาธารณสุข) โทร.0 7541 0100 ต่อ 1150,1153

คลินิกเวชกรรมหมอจรัส รพ.ทุ่งสง-ชัยชุมพล ศูนย์สุขภาพชุมชนโรงพยาบาลปากพ่อง โรงพยาบาลค่ายเทพสตรีศรีสุนทร
 ศูนย์สุขภาพชุมชนเขตเมืองรพ.ร่อนพิบูลย์ ศูนย์สุขภาพชุมชนเขตเมืองโรงพยาบาลฉวาง สถานีอนามัยทุกแห่งในจังหวัด
 รพ.ส่งเสริมสุขภาพ ศูนย์อนามัยที่ 11 รพ.ชุมชนและรพ.สต.ทุกแห่งในจังหวัด

รพ.ท่าศาลา (กระทรวงสาธารณสุข) โทร.0 7552 1333 ต่อ 149

ศูนย์การแพทย์ มหาวิทยาลัยวลัยลักษณ์ ศูนย์สุขภาพชุมชนโรงพยาบาลปากพ่อง รพ.เทศบาลนครศรีธรรมราช
 รพ.ส่งเสริมสุขภาพศูนย์อนามัยที่ 11 รพ.ชุมชนและรพ.สต.ทุกแห่งในจังหวัด

รพ.มหาราชนครศรีธรรมราช (กระทรวงสาธารณสุข) โทร. 0 7534 0250 ต่อ 1209-10

รพ.ส่งเสริมสุขภาพ ศูนย์อนามัยที่ 11 ศูนย์สุขภาพชุมชน รพ.ปากพ่อง สถานีอนามัยทุกแห่งในจังหวัด
 รพ.ชุมชนและรพ.สต.ทุกแห่งในจังหวัด

รพ.ลิซล (กระทรวงสาธารณสุข) โทร. 0 7553 5639

รพ.เทศบาลนครนครศรีธรรมราช รพ.สมเด็จพระยุพราชฉวาง รพ.ชุมชนและรพ.สต.ทุกแห่งในจังหวัด

จ.นครสวรรค์

รพ.สวรรค์ประชารักษ์ (กระทรวงสาธารณสุข) โทร. 0 5621 9835

รพ.กองบิน 4 กองพลบินที่ 3 รพ.ชาณุวรลักษบุรี จ.กำแพงเพชร รพ.ค่ายจิระประวัติ สถานีอนามัยเฉลิมพระเกียรติ 60 พรรษา นวมินทราชินี
 ศูนย์สุขภาพชุมชนสวรรค์ประชารักษ์ ศูนย์สุขภาพสะพานดำ ศูนย์สุขภาพชุมชนวัดไทรยี่ใต้ ศูนย์สุขภาพชุมชนวัดช่องคีรีศรีสุทิวาราม
 ศูนย์สุขภาพชุมชนวัดจอมคีรีนาคพรต รพ.ส่งเสริมสุขภาพศูนย์อนามัยที่ 8 นครสวรรค์ รพ.ชุมชนและรพ.สต.ทุกแห่งในจังหวัด

จ.นนทบุรี

รพ.ชลประทาน (กระทรวงศึกษาธิการ) โทร. 0 2502 2345 ต่อ 1043

กรุงเทพ-นนทบุรีคลินิก คลินิกเวชกรรม คลินิกหมอสรภัญ คลินิกเวชกรรมเฉพาะทาง จุฬาเกษมคลินิก สาขาเวชกรรม พงษ์เพชรการแพทย์คลินิก
 พลเวชการแพทย์คลินิกเวชกรรม พิภูลการแพทย์ คลินิกเวชกรรม มิตรไมตรีคลินิกเวชกรรม (ประชาชื่น) มิตรไมตรีคลินิกเวชกรรม (เจ้าพระยา)
 มิตรไมตรีคลินิกเวชกรรม (ดวงแก้ว) มิตรไมตรีคลินิกเวชกรรม (ธารทอง) เมืองทองการแพทย์ คลินิกเวชกรรม มิตรไมตรีคลินิกเวชกรรม (พฤษภา 3)
 มิตรไมตรีคลินิกเวชกรรม (บัวทองเคหะ) มิตรไมตรีคลินิกเวชกรรม (ลานทอง) วันชัยคลินิก คลินิกเวชกรรม สหคลินิกการเคหะ
 ศูนย์การแพทย์เมืองทองธานี สหคลินิก ศูนย์บริการสาธารณสุขเขตเมือง ศูนย์บริการสาธารณสุข 1 เทศบาลตำบลเสาธงหิน
 ศูนย์บริการสาธารณสุขที่ 1 เทศบาลนครนนทบุรี (รัตนธิเบศร์) ศูนย์บริการสาธารณสุขชุมชนเมืองทองธานี
 ศูนย์บริการสาธารณสุขที่ 2 เทศบาลนครนนทบุรี (สวนใหญ่) ศูนย์บริการสาธารณสุขที่ 3 เทศบาลนครนนทบุรี (ท่าทราย)
 ศูนย์บริการสาธารณสุขที่ 4 เทศบาลนครนนทบุรี (วัดสมรโกฏิ) ศูนย์บริการสาธารณสุขที่ 5 เทศบาลนครนนทบุรี (ทรายทอง)
 ศูนย์บริการสาธารณสุขที่ 1 เทศบาลนครปากเกร็ด ศูนย์บริการสาธารณสุขที่ 2 เทศบาลนครปากเกร็ด

ศูนย์บริการสาธารณสุขชุมชนหมู่บ้านสมชาย	ศูนย์บริการสาธารณสุขชุมชนวัดแคนอก	สถานีอนามัยทุกแห่งในจังหวัด
ศูนย์บริการสาธารณสุขเทศบาลตำบลบางกรวย	ศูนย์บริการสาธารณสุขเทศบาลเมืองบางบัวทอง	
ศูนย์บริการสาธารณสุขเทศบาลตำบลปลายบาง	ศูนย์บริการสาธารณสุขชุมชนกฤษฐานคร	
ศูนย์บริการสาธารณสุขที่ 6 เทศบาลนครนนทบุรี (เฉลิมพระเกียรติ)	ศูนย์สุขภาพชุมชนโรงพยาบาลชลประทาน	
เทศบาลตำบลบางใหญ่	เทศบาลตำบลบางศรีเมือง	เทศบาลตำบลบางม่วง
สถานพยาบาลกระทรวงสาธารณสุข	สำนักงานสาธารณสุขและสิ่งแวดล้อม	สถานพยาบาลเรือนจำบางขวาง
สำนักงานสาธารณสุขทุกแห่งในจังหวัด	รพ.ชุมชนและรพ.สต.ทุกแห่งในจังหวัด	

รพ.พระนั่งเกล้า (กระทรวงสาธารณสุข) โทร. 0 2528 4567 ต่อ 1681

127คลินิกเวชกรรม	ชันติการแพทย์คลินิกอายุรกรรม	คลินิกเวชกรรมเฉพาะทาง	คลินิกลาดบัวหลวงการแพทย์
คลินิกเวชกรรมอุดมการแพทย์	คลินิกหมอบุญชัย สาขาเวชกรรม	โทรนัยการแพทย์คลินิกเวชกรรม	พร้อมสินคลินิกเวชกรรม
พงษ์เพชรการแพทย์คลินิก	มิตรไมตรีคลินิกเวชกรรม (ประชาชนิเวณ 3)	ฤทธิเวชสหคลินิก	รมเกล้าการแพทย์ คลินิกเวชกรรม
มิตรไมตรีคลินิกเวชกรรม(บางใหญ่ซิติ์)	แพทย์สมบัติคลินิกเวชกรรม	ศูนย์การแพทย์เมืองทองธานี สหคลินิก	
สถานพยาบาลเวชกรรมการแพทย์รัตนธิเบศร์	สถานีอนามัยเฉลิมพระเกียรติ 60 พรรษา นวมินทราชินี	สาธารณสุขในเขตเมือง	
ศูนย์บริการสาธารณสุขที่ 1 เทศบาลนครนนทบุรี (รัตนธิเบศร์)		ศูนย์บริการสาธารณสุขที่ 2 เทศบาลนครนนทบุรี (สวนใหญ่)	
ศูนย์บริการสาธารณสุขที่ 3 เทศบาลนครนนทบุรี (ท่าทราย)		ศูนย์บริการสาธารณสุขที่ 4 เทศบาลนครนนทบุรี (วัดสมรโกฏิ)	
ศูนย์บริการสาธารณสุขที่ 5 เทศบาลนครนนทบุรี (ซอยทรายทอง)		ศูนย์บริการสาธารณสุข 1 เทศบาลนครปากเกร็ด	
ศูนย์บริการสาธารณสุข 2 เทศบาลนครปากเกร็ด		ศูนย์บริการสาธารณสุข เทศบาลเมืองบางบัวทอง	
ศูนย์บริการสาธารณสุขเทศบาลนครนนทบุรีที่ 6		ศูนย์บริการสาธารณสุข 1 เทศบาลตำบลเสาธงหิน	
รพ.ชุมชนและรพ.สต.ทุกแห่งในจังหวัด			

สถาบันบำราศนราดูร (กระทรวงสาธารณสุข) โทร. 0 2590 3406

กรุงเทพ-นนทบุรีคลินิก	คลินิกเวชกรรม	คลินิกเวชกรรมพิมลราช	คลินิกหมอบางบัวทองเวชกรรม	จุฬาเกษมคลินิก สาขาเวชกรรม
เซ็นทรัลเมดิคัลเคสตรคลินิกเวชกรรม	เซ็นทรัลเมดิคัลคลินิกเวชกรรม สาขาดินแดง		เซ็นทรัลเมดิคัลคลินิกเวชกรรม สาขาปากเกร็ด	
บางซื่อคลินิกเวชกรรม	แพทย์สมบัติคลินิกเวชกรรม	พลเวชการแพทย์คลินิกเวชกรรม	พงษ์เพชรการแพทย์คลินิก	
พร้อมสินคลินิกเวชกรรม	พิภูลการแพทย์ คลินิกเวชกรรม	มิตรไมตรีคลินิกเวชกรรม(กฤษฐานคร)	มิตรไมตรีคลินิกเวชกรรม (เจ้าพระยา)	
มิตรไมตรีคลินิกเวชกรรม (ดวงแก้ว)	มิตรไมตรีคลินิกเวชกรรม (ท่าทราย)	มิตรไมตรีคลินิกเวชกรรม(บางกรวย)	มิตรไมตรีคลินิกเวชกรรม (ประชาชื่น)	
มิตรไมตรีคลินิกเวชกรรม (บัวทองเคหะ)	มิตรไมตรีคลินิกเวชกรรม (พฤษภา 3)	มิตรไมตรีคลินิกเวชกรรม(พิมลราช)	มิตรไมตรีคลินิกเวชกรรม (ลานทอง)	
มิตรไมตรีคลินิกเวชกรรม (ธารทอง)	มิตรไมตรีคลินิกเวชกรรม (สนามบินน้ำ)	มิตรไมตรีคลินิกเวชกรรม (พระปิ่น 3)	เอกอุดมคลินิกเวชกรรม	
มิตรไมตรีคลินิกเวชกรรม (สาขาอู่ทอง)	มิตรไมตรีคลินิกเวชกรรม (สาขาคลอง 3)	มิตรไมตรีคลินิกเวชกรรม(คลองประปา)		
ศูนย์บริการสาธารณสุขที่ 2 สวนใหญ่	ศูนย์บริการสาธารณสุขที่ 3 ท่าทราย	ศูนย์บริการสาธารณสุขที่ 4 วัดสมรโกฏิ	สำนักงานสาธารณสุขจังหวัดนนทบุรี	
ศูนย์บริการสาธารณสุขที่ 5 ซอยทรายทอง	สำนักงานสาธารณสุขอำเภอทุกแห่งในจังหวัด	สถานีอนามัยเฉลิมพระเกียรติ 60 พรรษา นวมินทราชินี		
โรงพยาบาลชินเขตโรงพยาบาลทั่วไปขนาดเล็ก	ศูนย์การแพทย์เมืองทองธานี สหคลินิก	รพ.ชุมชนและรพ.สต.ทุกแห่งในจังหวัด		

รพ.กรุงเทพ (เอกชน) โทร. 0 2582 2299 ต่อ 1112

พิภูลการแพทย์ คลินิกเวชกรรม

จ.นราธิวาส

รพ.นราธิวาสราชนครินทร์ (กระทรวงสาธารณสุข) โทร. 0 7351 0450-1

ศูนย์บริการสาธารณสุขเทศบาลอำเภอเมืองนราธิวาส	ศูนย์สุขภาพชุมชนเมืองกำแพงบารู	ศูนย์สุขภาพชุมชนเมืองยะกัง 2
ศูนย์สุขภาพชุมชนเมืองวัดประชาภิรมย์	รพ.ชุมชนและรพ.สต.ทุกแห่งในจังหวัด	

รพ.สุไหงโก-ลก (กระทรวงสาธารณสุข) โทร. 0 7361 6411

ศูนย์แพทย์ใกล้ใจ 1	ศูนย์แพทย์ใกล้ใจ 2	รพ.ชุมชนและรพ.สต.ทุกแห่งในจังหวัด
--------------------	--------------------	-----------------------------------

จ.น่าน

รพ.น่าน (กระทรวงสาธารณสุข) โทร. 0 5471 9013

สำนักงานสาธารณสุขอำเภอสองแคว	สถานีอนามัยเฉลิมพระเกียรติ 60 พรรษา นวมินทราชินี	สถานบริการสาธารณสุขชุมชนทุกแห่งในจังหวัด
รพ.ชุมชนและรพ.สต.ทุกแห่งในจังหวัด		

จ.บุรีรัมย์**รพ.นางรอง (กระทรวงสาธารณสุข) โทร. 0 4462 4253**

ศูนย์สุขภาพชุมชนตำบลลำปลายมาศ

สถานีอนามัยเฉลิมพระเกียรติ 60 พรรษา นวมินทราชินี

สถานีอนามัยเฉลิมพระเกียรติ 60 พรรษา นวมินทราชินี บ้านหนองใหญ่

สถานีอนามัยหนองหัว ตำบลหนองแวง

สถานีอนามัยหนองตาเยา ตำบลหนองแวง

รพ.ชุมชนและรพ.สต.ทุกแห่งในจังหวัด

รพ.บุรีรัมย์ (กระทรวงสาธารณสุข) โทร. 0 4460 1230

รพ.แดนคงเฉลิมพระเกียรติ 80 พรรษา

รพ.ค่ายสมเด็จพระเจ้าพระยามหากษัตริย์ศึก

ศูนย์บริการสาธารณสุขเทศบาลเมืองบุรีรัมย์

ศูนย์แพทย์ชุมชนโรงพยาบาลบุรีรัมย์ สาขา 1 (สหัชชวาล)

ศูนย์แพทย์ชุมชนโรงพยาบาลบุรีรัมย์ สาขา 3 (วัดอิสลาม)

สถานีอนามัยทุกแห่งในจังหวัดบุรีรัมย์ สำนักงานสาธารณสุขจังหวัดบุรีรัมย์

สำนักงานสาธารณสุขอำเภอเมืองบุรีรัมย์ รพ.ชุมชนและรพ.สต.ทุกแห่งในจังหวัด

สถานีอนามัยเฉลิมพระเกียรติ 60 พรรษา นวมินทราชินี

สถานีอนามัยเฉลิมพระเกียรติ 60 พรรชานวมินทราชินี บ้านหนองใหญ่

จ.บึงกาฬ**รพ.บึงกาฬ (กระทรวงสาธารณสุข) โทร. 0 4249 1161-3 ต่อ 286**

ศูนย์สุขภาพชุมชนเมือง

สถานีอนามัยตำบลหนองเติน

สถานีอนามัยตำบลโคกแก้ว

สถานีอนามัยตำบลปุงคล้า

รพ.ชุมชนและรพ.สต.ทุกแห่งในจังหวัด

จ.ปทุมธานี**รพ.ปทุมธานี (กระทรวงสาธารณสุข) โทร. 0 2598 8744-5**

คลินิกปทุมธานีเวชกรรม

คลินิกเวชกรรม หมอวิวัฒน์-สุนันท์

คลินิกเวชกรรมหมอชญุตว์

คลินิกเวชกรรมหมออภิชน

คลินิกเวชกรรมหมออมตเตียร

ฉนวนรักษ์สหคลินิก

พร้อมสินคลินิกเวชกรรม

คลินิกเวชกรรมนายแพทย์ธีรบุญลย์

เทศบาลเมืองสนั่นรักษ์

เทศบาลเมืองคูคต

เทศบาลเมืองปทุมธานี

เทศบาลตำบลลำไทร

ศูนย์สุขภาพชุมชนเมือง

วิทยาลัยการแพทย์แผนไทย ม.วิทยาลัยเทคโนโลยีราชมงคลธัญบุรี

ศูนย์สุขภาพชุมชนตำบลลำไทร

สถานีอนามัยเฉลิมพระเกียรติ นวมินทราชินี (ลาดสวย)

สถานีอนามัยเฉลิมพระเกียรติ 60 พรรชานวมินทราชินี

สถานีอนามัยพระเกียรติ นวมินทราชินี (วัดเจดีย์หอย)

ศูนย์การแพทย์คูคต (คณะแพทยศาสตร์ ม.ธรรมศาสตร์)

ศูนย์บริการสาธารณสุข เทศบาลเมืองลำสามแก้ว

ศูนย์บริการสาธารณสุข 1 (ชุมชนสินสมุทร)

ศูนย์บริการสาธารณสุข 2 (ชุมชนรัตนโกสินทร์)

ศูนย์บริการสาธารณสุขที่ 1 เทศบาลตำบลบึงยี่โถ

ศูนย์บริการสาธารณสุขที่ 2 วัดมูลจินดาราม

สำนักงานสาธารณสุขอำเภอทุกแห่งในจังหวัด

รพ.ชุมชนและรพ.สต.ทุกแห่งในจังหวัด

รพ.การุญเวช ปทุมธานีโรงพยาบาลทั่วไปขนาดใหญ่ (เอกชน) โทร. 0 2529 4533-41 ต่อ 1901 , 1910

รพ.การุญเวช อยุธยาโรงพยาบาลทั่วไปขนาดใหญ่

รพ.ภัทร-ธนบุรีโรงพยาบาลทั่วไปขนาดใหญ่ (เอกชน) โทร. 0 2901 8400 ต่อ 1101

รพ.คลองตันโรงพยาบาลทั่วไปขนาดเล็ก

จ.ประจวบคีรีขันธ์**รพ.ค่ายธนรัชต์ (กระทรวงกลาโหม) โทร. 0 3262 3738**

คลินิกเฉพาะทางด้านเวชกรรมโสต ศอ นาสิกวิทยา แพทย์พลั้งรัฐ

คลินิกแพทย์ธีรชัย

คลินิกเวชกรรมวีระการแพทย์

สาธิตคลินิกเวชกรรม

รพ.บางสะพาน (กระทรวงสาธารณสุข) โทร. 0 3269 1290

สถานีอนามัยเฉลิมพระเกียรติ 60 พรรษา นวมินทราชินีบ้านนิคม กม.5

สถานีอนามัยทุกแห่งในจังหวัด

รพ.ชุมชนและรพ.สต.ทุกแห่งในจังหวัด

รพ.ประจวบคีรีขันธ์ (กระทรวงสาธารณสุข) โทร. 0 3260 2337

ศูนย์บริการสาธารณสุขเทศบาลเมืองประจวบคีรีขันธ์

สถานีอนามัยเฉลิมพระเกียรติ 60 พรรษา นวมินทราชินี

รพ.ชุมชนและรพ.สต.ทุกแห่งในจังหวัด

รพ.หัวหิน (กระทรวงสาธารณสุข) โทร. 0 3252 0767 ต่อ 8112 , 8114

ศูนย์บริการสาธารณสุขเทศบาลเมืองหัวหิน 1 (ตะเกียบ)
สถานีอนามัยเฉลิมพระเกียรติ 60 พรรษา นวมินทราชินี

ศูนย์บริการสาธารณสุขเทศบาลเมืองหัวหิน 2 (แนบเคหาสน์)
รพ.ชุมชนและรพ.สต.ทุกแห่งในจังหวัด

จ.ปราจีนบุรี

รพ.กบินทร์บุรี (กระทรวงสาธารณสุข) โทร. 0 3728 8196-7 ต่อ 1002-3

คลินิกแพทย์ชาลี	คลินิกเวชกรรมแพทย์พัชรา	คลินิกเวชกรรมแพทย์วรพงษ์	คลินิกเวชกรรมแพทย์เนติรัฐ
คลินิกเวชกรรม สุวิทย์	คลินิกเฉพาะทางด้านเวชกรรมศัลยกรรมศัลยกรรมออร์โธปิดิกส์ แพทย์ภัทรารุณี		
แพทย์พรเทพ	คลินิกเฉพาะทางด้านเวชกรรมอายุรศาสตร์	แพทย์วงทอง	คลินิกเฉพาะทางด้านเวชกรรมออร์โธปิดิกส์
คลินิกเฉพาะทางด้านเวชกรรมออร์โธปิดิกส์หอมแขวง		แพทย์แสงเงิน	คลินิกเฉพาะทางด้านเวชกรรมสูติศาสตร์-นรีเวชวิทยา
ศูนย์บริการสาธารณสุขเทศบาล ตำบลกบินทร์	สำนักงานสาธารณสุขอำเภอทุกแห่งในจังหวัด		รพ.ชุมชนและรพ.สต.ทุกแห่งในจังหวัด

รพ.เจ้าพระยาอภัยภูเบศร (กระทรวงสาธารณสุข) โทร. 0 3721 1445 ต่อ 2121 , 3885

คลินิกเวชกรรมปราโมทย์การแพทย์	คลินิกเวชกรรมแพทย์ธงชัย	แพทย์ไชยาวุฒิคลินิกเฉพาะทางด้านเวชกรรมกุมารเวชศาสตร์	
คลินิกเวชกรรมแพทย์สมภพ-สุภาพร	คลินิกเฉพาะทางด้านเวชกรรมสูติศาสตร์และนรีเวชวิทยาแพทย์พิสิษฐ์		คลินิกเวชกรรมหมอนงินิดการแพทย์
คลินิกเฉพาะทางด้านเวชกรรมอายุรกรรมทั่วไปและระบบทางเดินหายใจแพทย์ชลาสัย	แพทย์พนมคลินิกเวชกรรม		คลินิกเวชกรรมแพทย์ชาติชาย
แพทย์พรชัย-ปิยพรรณคลินิกเวชกรรม	แพทย์ศิริพงษ์คลินิกเฉพาะทางด้านเวชกรรมศัลยกรรมศัลยกรรม		สหคลินิกหมอสมทัศน์
แพทย์จิราพรคลินิกเฉพาะทางด้านเวชกรรมโสต คอ นาสิกวิทยา	สหคลินิกแพทย์พงศธร		รพ.ชุมชนและรพ.สต.ทุกแห่งในจังหวัด

จ.ปัตตานี

รพ.ปัตตานี (กระทรวงสาธารณสุข) โทร. 0 7333 7619

รพ.ค่ายอิงคยุทธบริหาร	ศูนย์บริการสาธารณสุขกะลาพอเทศบาลเมืองปัตตานี	ศูนย์แพทย์ชุมชนปากน้ำ
ศูนย์บำบัดรักษาเยาเสพติดปัตตานี	เทศบาลตำบลตะลุง	สถานีอนามัยตำบลปะเสยะวอ
สถานีอนามัยตำบลบางเก่า	รพ.ชุมชนและรพ.สต.ทุกแห่งในจังหวัด	

จ.พระนครศรีอยุธยา

รพ.พระนครศรีอยุธยา (กระทรวงสาธารณสุข) โทร. 0 3521 1888 ต่อ 2550-8

คลินิกแพทย์อวัชชัยเวชกรรมเฉพาะทาง	คลินิกลาดบัวหลวงการแพทย์	คลินิกวิวัฒน์การแพทย์	คลินิกเวชกรรมหมอธิตพงษ์ (แก้ว)
คลินิกเวชกรรมแพทย์อดิสร	คลินิกเวชกรรมอุทัยการแพทย์	คลินิกศูนย์แพทย์วังน้อย	คลินิกหมอดวงพรเวชกรรม
คลินิกเฉพาะทางด้านเวชกรรม สาขาประสาทศัลยกรรมศัลยกรรม	คลินิกหมอสามารถ	คลินิกหมอเศกสรรค์เวชกรรม	คลินิกหมออาหารเวชกรรม
ไชยศ-กิตติยาคลินิก	ฐานปรกรณ์คลินิกเวชกรรม	ตรีธันว์สหคลินิก	แพทย์ณัฐพลคลินิก
โรจนะพีพีเอ็มคลินิกเวชกรรม	เวชกรรมเลิศชัยโพลีคลินิก	สหคลินิกหมออวัชชัย-พัชรา	สุรางค์คลินิกเวชกรรม
หมอนุชคลินิกเวชกรรม	ศูนย์บริการสาธารณสุขเทศบาลเมืองพระนครศรีอยุธยา	ศูนย์แพทย์ชุมชนเมืองนครศรีอยุธยา (ป้อมเพชร)	
ศูนย์แพทย์ชุมชนเมืองนครศรีอยุธยา (วัดตึก)	ศูนย์แพทย์ชุมชนเมืองนครศรีอยุธยา (วัดอินทาราม)	ศูนย์เวชปฏิบัติครอบครัว	
ศูนย์บริการสาธารณสุข วัดกล้วย	สำนักงานสาธารณสุขจังหวัดพระนครศรีอยุธยา	รพ.ชุมชนและรพ.สต.ทุกแห่งในจังหวัด	

รพ.เสนา (กระทรวงสาธารณสุข) โทร. 0 3535 2380 ต่อ 217

คลินิกเด็กและผู้ใหญ่เวชกรรม	คลินิกลาดบัวหลวงการแพทย์	คลินิกสุรเดช - สุริรัตน์เวชกรรม	คลินิกหมอนัฏฐพลอายุรกรรม
คลินิกหมอโสภณเวชกรรมเฉพาะทาง	วันชัยคลินิกเวชกรรม	ศูนย์แพทย์โรงพยาบาลพระนครศรีอยุธยา สาขา 1	ศูนย์เวชปฏิบัติครอบครัว
ศูนย์แพทย์โรงพยาบาลพระนครศรีอยุธยา สาขา 4	ศูนย์แพทย์วัดตึก	ศูนย์แพทย์โรงพยาบาลพระนครศรีอยุธยา สาขา 3	ศูนย์แพทย์ป้อมเพชร
ศูนย์แพทย์โรงพยาบาลพระนครศรีอยุธยา สาขา 2	ศูนย์แพทย์วัดอินทาราม	ศูนย์สุขภาพชุมชนเมืองเสนา	
สถานีอนามัยตำบลทุกตำบลในจังหวัดพระนครศรีอยุธยา	สำนักงานสาธารณสุขอำเภอทุกแห่งในจังหวัด	องค์การบริหารส่วนจังหวัดพระนครศรีอยุธยา	
สำนักงานสาธารณสุขจังหวัดพระนครศรีอยุธยา		รพ.ชุมชนและรพ.สต.ทุกแห่งในจังหวัด	

รพ.การุญเวช อยุธยาโรงพยาบาลทั่วไปขนาดใหญ่ (เอกชน) โทร. 0 3531 5100-99

รพ.การุญเวช ปทุมธานี โรงพยาบาลทั่วไปขนาดใหญ่

รพ.ราชธานี (เอกชน) โทร. 0 3533 5555 ต่อ 133 , 134

รพ.ราชธานี โรจนะ

รพ.ราชธานี โรจนะ (เอกชน) โทร.0 3524 9249 ต่อ 203

รพ.ราชธานี

จ.พะเยา

รพ.เชียงคำ (กระทรวงสาธารณสุข) โทร. 0 5441 5193

ศูนย์บริการสาธารณสุขเทศบาลตำบลแม่ต๋ำ ศูนย์สุขภาพชุมชนตำบลนาปรัง ศูนย์สุขภาพชุมชนบ้านมาง สถานบริการสาธารณสุขชุมชนบ้านขุนกำลัง
 สถานบริการสาธารณสุขชุมชนบ้านคะแนง สถานบริการสาธารณสุขชุมชนบ้านต้นผึ้ง สถานบริการสาธารณสุขชุมชนบ้านทุ่งแต
 สถานบริการสาธารณสุขชุมชนบ้านนาบัว สถานบริการสาธารณสุขชุมชนบ้านนาหนูน 1 สถานบริการสาธารณสุขชุมชนบ้านปางจั่น
 สถานบริการสาธารณสุขชุมชนบ้านปางปูเลาะ สถานบริการสาธารณสุขชุมชนบ้านปางผักหม สถานบริการสาธารณสุขชุมชนบ้านป่าเมี่ยง
 สถานบริการสาธารณสุขชุมชนบ้านสันติสุข สถานบริการสาธารณสุขชุมชนบ้านสิบสองพัฒนา สถานบริการสาธารณสุขชุมชนบ้านห้วยก้างปลา
 สถานบริการสาธารณสุขชุมชนบ้านห้วยคอกหมู สถานบริการสาธารณสุขชุมชนปางมะโอ รพ.ชุมชนและรพ.สต.ทุกแห่งในจังหวัด
 สถานีอนามัยเฉลิมพระเกียรติ 60 พรรษา นวมินทราชินี แม่ปิ่น จ.พะเยา สถานีอนามัยเฉลิมพระเกียรติ 60 พรรษา นวมินทราชินี อนุบาลโย จ.พะเยา

รพ.พะเยา (กระทรวงสาธารณสุข) โทร.0 5440 9300 ต่อ 1523

ศูนย์การแพทย์มหาวิทยาลัยพะเยา

ศูนย์บริการสาธารณสุขเทศบาลตำบลแม่ต๋ำ

ศูนย์บริการสาธารณสุขเทศบาลเมืองพะเยา

รพ.ชุมชนและรพ.สต.ทุกแห่งในจังหวัด

จ.พิจิตร

รพ.ตะกั่วป่า (กระทรวงสาธารณสุข) โทร. 0 7658 4250 ต่อ 5008

ศูนย์สุขภาพชุมชนเมืองพิจิตร

ศูนย์สุขภาพชุมชนเมืองย่านยาว

สถานีอนามัยเฉลิมพระเกียรติ 60 พรรษา นวมินทราชินี

รพ.ชุมชนและรพ.สต.ทุกแห่งในจังหวัด

รพ.พิจิตร (กระทรวงสาธารณสุข) โทร. 0 7641 4145 ต่อ 3002

ศูนย์สุขภาพชุมชนเมืองพิจิตร

รพ.ชุมชนและรพ.สต.ทุกแห่งในจังหวัด

จ.พัทลุง

รพ.พัทลุง (กระทรวงสาธารณสุข) โทร.0 7460 9500-20 ต่อ 7602

คลินิกเวชปฏิบัติครอบครัวบ้านโพธิ์

ศูนย์สุขภาพชุมชนโรงพยาบาลพัทลุง (ศูนย์แพทย์ดอนยอ)

ศูนย์สุขภาพชุมชนโรงพยาบาลเขาชัยสน

ศูนย์สุขภาพชุมชนโรงพยาบาลตะโหมด

ศูนย์แพทย์ชุมชนเทศบาลควนขนุน

ศูนย์สุขภาพชุมชนโรงพยาบาลศรีบรรพต

ศูนย์สุขภาพชุมชนโรงพยาบาลบางแก้ว

ศูนย์แพทย์ชุมชนโรงพยาบาลป่าบอน

ศูนย์แพทย์ชุมชนท่ามิหรำ

ศูนย์แพทย์ชุมชนคูหาสวรรค์

ศูนย์สุขภาพชุมชนปากพะยูน

ศูนย์การแพทย์มหาวิทยาลัยทักษิณ

สถานีอนามัยพระเกียรติ 60 พรรษา นวมินทราชินี

รพ.ชุมชนและรพ.สต.ทุกแห่งในจังหวัด

จ.พิษณุโลก

รพ.พิจิตร (กระทรวงสาธารณสุข) โทร.0 5661 1355 ต่อ 1123 - 24

รพ.ชุมชนและรพ.สต.ทุกแห่งในจังหวัด

จ.พิษณุโลก

รพ.พุทธชินราช (กระทรวงสาธารณสุข) โทร. 0 5524 8466

รพ.ลานกระบือ จ.กำแพงเพชร

ศูนย์สุขภาพเมืองอรัญญิก

ศูนย์สุขภาพเมืองเขื่อนชินธ์

ศูนย์สุขภาพชุมชนร่วมใจ

ศูนย์สุขภาพชุมชนศูนย์บริการสาธารณสุขพุทธบูชา

ศูนย์สุขภาพเมืองพิษณุโลก

ศูนย์แพทย์ชุมชนเนินมะปราง

ศูนย์สุขภาพชุมชนโรงพยาบาลวังทอง สำนักงานสาธารณสุขอำเภอทุกแห่งในจังหวัด

สำนักงานสาธารณสุขจังหวัดพิษณุโลก

สถานีอนามัยเฉลิมพระเกียรติ 60 พรรษา นวมินทราชินี

รพ.ชุมชนและรพ.สต.ทุกแห่งในจังหวัด

จ.เพชรบุรี**รพ.พระจอมเกล้า (กระทรวงสาธารณสุข) โทร. 0 3270 9999 ต่อ 1249**

ศูนย์บริการสาธารณสุขเทศบาลเมืองชะอำ

สถานีอนามัยตำบลบ้านหม้อ

สถานีอนามัยเฉลิมพระเกียรติ 60 พรรษา นวมินทราชินี

รพ.ชุมชนและรพ.สต.ทุกแห่งในจังหวัด

จ.เพชรบูรณ์**รพ.เพชรบูรณ์ (กระทรวงสาธารณสุข) โทร. 0 5671 7666**

รพ.ค่ายพ่อขุนผาเมือง

รพ.ชุมชนและรพ.สต.ทุกแห่งในจังหวัด

จ.แพร่**รพ.แพร่ (กระทรวงสาธารณสุข) โทร. 0 5451 1007 ต่อ 8722**

สำนักงานสาธารณสุขจังหวัดแพร่

ศูนย์แพทย์ชุมชนเทศบาลเมืองแพร่

สำนักงานสาธารณสุขอำเภอทุกแห่งในจังหวัด

สถานีอนามัยทุกแห่งในจังหวัด

สถานีอนามัยเฉลิมพระเกียรติ 60 พรรษา นวมินทราชินี จ.แพร่

รพ.ชุมชนและรพ.สต.ทุกแห่งในจังหวัด

จ.ภูเก็ต**รพ.ป่าตอง (กระทรวงสาธารณสุข) โทร. 0 7634 2633-4 ต่อ 318**

รพ.กลาง

รพ.ชุมชนและรพ.สต.ทุกแห่งในจังหวัด

รพ.วชิระภูเก็ต (กระทรวงสาธารณสุข) โทร. 0 7636 1217

ศูนย์บริการสาธารณสุข 1 ถนนถลาง

ศูนย์บริการสาธารณสุข 2 ถนนอนุภาณุเกตุการ

ศูนย์บริการสาธารณสุข 3 ถนนกระ

รพ.กลาง

ศูนย์สุขภาพชุมชนนคร

ศูนย์บริการสาธารณสุขเทศบาลตำบลรัชฎา

รพ.วชิระภูเก็ต สาขาหยี่เต็ง

รพ.สต.ทุกแห่งในจังหวัด

จ.มหาสารคาม**รพ.มหาสารคาม (กระทรวงสาธารณสุข) โทร. 0 4371 2986**

ศูนย์แพทย์ชุมชนอุทัยทิศ

ศูนย์แพทย์ชุมชนสามัคคี

ศูนย์แพทย์ราชภัฏศรีสวัสดิ์มหาสารคาม

ศูนย์บริการสาธารณสุขเทศบาลเมืองมหาสารคาม

รพ.สุทธาเวช คณะแพทยศาสตร์ มหาวิทยาลัยมหาสารคาม

รพ.ชุมชนและรพ.สต.ทุกแห่งในจังหวัด

จ.มุกดาหาร**รพ.มุกดาหาร (กระทรวงสาธารณสุข) โทร. 0 4261 1285 ต่อ 1102 , 1103**

รพ.เขาวง จ.กาฬสินธุ์

รพ.นาแก จ.นครพนม

รพ.สมเด็จพระยุพราชภูพานิราลัย จ.กาฬสินธุ์

รพ.สมเด็จพระยุพราชเลิงนกทา จ.ยโสธร

รพ.ชุมชนและรพ.สต.ทุกแห่งในจังหวัด

จ.แม่ฮ่องสอน**รพ.ศรีสังวาลย์ (กระทรวงสาธารณสุข) โทร. 0 5361 1378 ต่อ 2408**

รพ.ชุมชนและรพ.สต.ทุกแห่งในจังหวัด

จ.ยโสธร**รพ.ยโสธร (กระทรวงสาธารณสุข) โทร. 0 4571 4041 ต่อ 2427**

ศูนย์สุขภาพชุมชนเดิด ค่ายบดินทรเดชา

ศูนย์สุขภาพชุมชนบ้านท่าศรีธรรม

ศูนย์สุขภาพชุมชนเมืองยศ

ศูนย์สุขภาพชุมชนทรายมูล

ศูนย์สุขภาพชุมชนใกล้บ้านใกล้ใจ

ศูนย์สุขภาพชุมชนไทยเจริญ

ศูนย์บริการสาธารณสุขเทศบาลเมืองยโสธร

สำนักงานสาธารณสุขจังหวัดยโสธร

สถานีอนามัยทุกแห่งในจังหวัดยโสธร

รพ.ชุมชนและรพ.สต.ทุกแห่งในจังหวัด

จ.ยะลา**รพ.เบตง (กระทรวงสาธารณสุข) โทร. 0 7323 4078-9 ต่อ 160**

รพ.ชุมชนและรพ.สต.ทุกแห่งในจังหวัด

รพ.ยะลา (กระทรวงสาธารณสุข) โทร. 0 7323 4711-7 ต่อ 241

รพ.แม่ลาน จ.ปัตตานี	รพ.ยะรัง จ.ปัตตานี	รพ.เรือเสาะ จ.นราธิวาส	รพ.รามัน
รพ.กรงปินัง	รพ.บันนังสตา	รพ.สมเด็จพระยุพราชยะหา	รพ.ธารโต
รพ.กาบัง	ศูนย์บริการสาธารณสุข 1 เทศบาลนครยะลา	ศูนย์บริการสาธารณสุข 3 เทศบาลนครยะลา	
ศูนย์บริการสาธารณสุข 4 เทศบาลนครยะลา	ศูนย์บริการสุขภาพชุมชนเมืองเวชกรรม	ศูนย์แพทย์ชุมชนโรงพยาบาลเรือเสาะ	
ศูนย์สุขภาพชุมชนตลาดเก่า	ศูนย์สุขภาพชุมชนบ้านสะเตง	หน่วยบริการปฐมภูมิบังบารู	ศูนย์สุขภาพชุมชนธนวิถิ
ศูนย์สุขภาพชุมชนผังเมือง 4	รพ.ชุมชนและรพ.สต.ทุกแห่งในจังหวัด		

จ.ร้อยเอ็ด

รพ.ร้อยเอ็ด (กระทรวงสาธารณสุข) โทร. 0 4351 8200-5 ต่อ 2023 - 4

รพ.ค่ายสมเด็จพระพุทธยอดฟ้าจุฬาโลกมหาราช	รพ.จตุรพักตรพิมาน	สถานีอนามัยทุกแห่งในจังหวัดร้อยเอ็ด
ศูนย์สุขภาพชุมชนโรงพยาบาลร้อยเอ็ดทุกแห่ง		รพ.ชุมชนและรพ.สต.ทุกแห่งในจังหวัด

จ.ระนอง

รพ.ระนอง (กระทรวงสาธารณสุข) โทร. 0 7781 3397

ศูนย์บริการสาธารณสุขเทศบาลเมืองระนอง	ร.พ.ละอุ่น	ร.พ.กระบุรี	ร.พ.กะเปอร์	ร.พ.สุขสำราญ
รพ.ชุมชนและรพ.สต.ทุกแห่งในจังหวัด				

จ.ระยอง

รพ.ระยอง (กระทรวงสาธารณสุข) โทร. 0 3861 1481

กรรชิตการแพทย์คลินิกเวชกรรม	คลินิก ซอย 13 การแพทย์	คลินิกปากแพรกการแพทย์	คลินิกนายแพทย์วิทยา
คลินิกแพทย์ทัศนเทพ	คลินิกแพทย์ประกอบกิจ	คลินิกเวชกรรมนายแพทย์ประภาส	คลินิกแพทย์ธีรพงศ์
คลินิกแพทย์สรารุช	คลินิกแพทย์ฤทัยรัตน์	คลินิกแพทย์ สุรพล - ศรีประภา	คลินิกแพทย์สมชาย
คลินิกแพทย์ประสิน หู คอ จมูก	คลินิกแพทย์สมเดช	คลินิกแพทย์สมพงษ์	คลินิกแพทย์สมศักดิ์
คลินิกเวชกรรมเฉพาะทาง (ศัลยศาสตร์และเวชศาสตร์ป้องกัน แขนงอาชีวเวชศาสตร์		คลินิกแพทย์อุบลวรรณ	คลินิกบ้านค่ายการแพทย์
คลินิกเวชกรรมหมอไพโรจน์	คลินิกลูกรัก คลินิกเวชกรรมเฉพาะทางด้านกุมารเวชกรรม		คลินิกหมอชนิตา
คลินิกห้วยโป่งการแพทย์	ระยองเวชการคลินิก	รวมพล คลินิกเวชกรรม	ปลวกแดงการแพทย์คลินิก
คลินิกหมอโกมล	สุขุมวิทเวชการคลินิก	สหคลินิกแพทย์ชัยวัฒน์	ไอดีซีคลินิก (หมอบี)
รพ.ชุมชนและรพ.สต.ทุกแห่งในจังหวัด			

รพ.มงกุฎระยอง (เอกชน) โทร. 0 3869 1800 ต่อ 2766 , 2904

คลินิกรวมแพทย์นิคม	คลินิกรักสุขภาพ	คลินิกเวชกรรมหมอไพโรจน์	เฮลท์แคร์สหคลินิก
--------------------	-----------------	-------------------------	-------------------

รพ.รวมแพทย์ระยอง (เอกชน) โทร. 0 3886 0890-3 ต่อ 200 , 211

คลินิกพัฒนาการแพทย์	คลินิกรวมแพทย์นิคม	คลินิกแพทย์ประสิน หู คอ จมูก
---------------------	--------------------	------------------------------

จ.ราชบุรี

รพ.ดำเนินสะดวก (กระทรวงสาธารณสุข) โทร. 0 3225 5132

สำนักงานสาธารณสุขอำเภอบางคนที	ศูนย์สุขภาพชุมชนเมืองดำเนินสะดวก	รพ.ชุมชนและรพ.สต.ทุกแห่งในจังหวัด
-------------------------------	----------------------------------	-----------------------------------

รพ.บ้านโป่ง (กระทรวงสาธารณสุข) โทร. 0 3222 1963

คลินิกเวชกรรมหมอกเอวิทช์	คลินิกเวชกรรมแพทย์ชาญยุทธ	คลินิกนายแพทย์วิฤทธิ	คลินิกหมอบันดดา
คลินิกแพทย์ศักดิ์ดา	คลินิกเวชกรรมแพทย์ฉัตรชัย - แพทย์ชมพูนุท	คลินิกแพทย์วิกรม	คลินิกเวชกรรมหมอกการะเกด
คลินิกเวชกรรมแพทย์สมพล	คลินิกแพทย์สมศรี	รพ.ชุมชนและรพ.สต.ทุกแห่งในจังหวัด	

รพ.โพธาราม (กระทรวงสาธารณสุข) โทร. 0 3271 9400-09 ต่อ 126

ศูนย์สุขภาพชุมชนเมืองโพธาราม	ศูนย์สุขภาพชุมชนตำบลจอมบึง	ศูนย์สุขภาพชุมชนตำบลบางแพ	ศูนย์สุขภาพชุมชนตำบลปากท่อ
ศูนย์สุขภาพชุมชนโรงพยาบาลบ้านโป่ง	ศูนย์สุขภาพชุมชนตำบลวัดเพลง	ศูนย์สุขภาพชุมชนบ้านสวนผึ้ง	วิทยาลัยพยาบาลราชชนนี ราชบุรี
วิทยาลัยพยาบาลบรมราชชนนี จักรีรัช ราชบุรี	สำนักงานสาธารณสุขอำเภอทุกแห่งในจังหวัด	สำนักงานสาธารณสุขจังหวัดราชบุรี	
รพ.ชุมชนและรพ.สต.ทุกแห่งในจังหวัด			

รพ.ราชบุรี (กระทรวงสาธารณสุข) โทร. 0 3271 9600 ต่อ 1322 , 1475

ศูนย์บริการสาธารณสุขเทศบาลเมืองราชบุรี	ศูนย์บริการสาธารณสุขเทศบาลตำบลเขาสูง	สถานีอนามัยเฉลิมพระเกียรติ 60 พรรษา นวมินทราชินี
สถานีอนามัยตำบลบ้านฆ้อง	สถานีอนามัยบ้านโกรกสิงขร ตำบลด่านทับตะโก	รพ.ชุมชนและรพ.สต.ทุกแห่งในจังหวัด

รพ.ชานคามิลโลโรงพยาบาลทั่วไปขนาดใหญ่ (เอกชน) โทร. 0 3221 1143 ต่อ 400

คลินิกนายแพทย์อาคม	คลินิกเวชกรรมแพทย์นิติพนธ์	คลินิกเวชกรรม นพ.วุฒิชัย	คลินิกแพทย์บัณฑิต
คลินิกแพทย์บุญชู	คลินิกแพทย์วิศรุต		

จ.ลพบุรี**รพ.บ้านหมี่ (กระทรวงสาธารณสุข) โทร. 0 3647 1270 ต่อ 259**

คลินิกเวชกรรมนายแพทย์วสันต์	คลินิกนายแพทย์สัมพันธ์	คลินิกเวชกรรมแพทย์ประดิษฐ์	คลินิกเวชกรรมแพทย์พิสิฐ
คลินิกเวชกรรมรุ่งทิพย์การแพทย์	ถวิลคลินิกเวชกรรม	คลินิกเวชกรรมหมอขวัญนุช	คลินิกเวชกรรมหมอพงศ์พันธ์
คลินิกเวชกรรมหมอพิพัฒน์	คลินิกเวชกรรมแพทย์สรเสริญ	คลินิกเวชกรรมแพทย์สุชัย	นิตารัตน์คลินิกเวชกรรม
วัฒนธรรมคลินิกเวชกรรม	สุทัศน์คลินิกเวชกรรม	เทศบาลเมืองบ้านหมี่	
สำนักงานสาธารณสุขอำเภอทุกแห่งในจังหวัด		สถานีอนามัยเฉลิมพระเกียรติ 60 พรรษา นวมินทราชินี	
ศูนย์สุขภาพชุมชนเมืองโรงพยาบาลบ้านหมี่		รพ.ชุมชนและรพ.สต.ทุกแห่งในจังหวัด	

รพ.พระนารายณ์มหาราช (กระทรวงสาธารณสุข) โทร. 0 3678 5444 ต่อ 2302 - 4

กรณีอุบัติเหตุคลินิกเวชกรรม	คลินิกเวชกรรมแพทย์นิรันดร์	คลินิกเวชกรรมแพทย์สุพรชัย	คลินิกเวชกรรมสุขภาพจิตการแพทย์
คลินิกเวชกรรมหมอจุมพล	คลินิกเวชกรรมรักเกียรติการแพทย์	คลินิกเวชกรรมแพทย์นพดล	คลินิกเวชกรรมแพทย์วันเพ็ญ
คลินิกเฉพาะทางเวชกรรมอายุรศาสตร์แพทย์วีรชัย	คลินิกเวชกรรมหมออำนาจ	คลินิกเฉพาะทางเวชกรรมกุมารเวชศาสตร์นายแพทย์นาวิน	
คลินิกเฉพาะทางเวชกรรมกุมารเวชศาสตร์แพทย์จุไรรัตน์	คลินิกเวชกรรมนายแพทย์ชานนท์ ศิริกุล	คลินิกเวชกรรมแพทย์สุรัตน์	
คลินิกเวชกรรม พญ.พรพรรณ - นพ.อาทิตย์	คลินิกเวชกรรมหมอสุจินดา	แพทย์นิติพลคลินิกเฉพาะทางเวชกรรมศัลยกรรมศัลยกรรมออร์โธปิดิกส์ สาขาพัฒนานิคม	
ประนอนคลินิกเวชกรรม	แพทย์มาลินคลินิกเวชกรรม	แพทย์สิทธิชัยคลินิกเวชกรรม	แพทย์วิภาคลินิกเวชกรรม
แพทย์หญิงราตรีคลินิกเวชกรรม	ยูเรศคลินิกเฉพาะทางเวชกรรมจักษุวิทยา	วิโรจน์คลินิกเวชกรรม	สุรัชการแพทย์คลินิกเวชกรรม
สมจิตร์-นิรันดร์ คลินิกเวชกรรม	หมอสมชายคลินิกเวชกรรม	หมอภูมิ - หมอเฟิร์น คลินิกเวชกรรม	สำนักงานเทศบาลตำบลท่าม่วง
สถานพยาบาลเรือนจำกลางลพบุรี	สำนักงานสาธารณสุขอำเภอทุกแห่งในจังหวัด	เทศบาลเมืองเขาสามยอด	เทศบาลเมืองลพบุรี
เทศบาลเมืองบ้านหมี่	เทศบาลตำบลโคกสำโรง	ศูนย์สุขภาพชุมชนเมืองโรงพยาบาลพระนารายณ์มหาราช	
ศูนย์สุขภาพชุมชนเมืองโรงพยาบาลพระนารายณ์มหาราช สาขา 1		ศูนย์สุขภาพชุมชนเมืองโรงพยาบาลบ้านหมี่	
สำนักงานสาธารณสุขทุกแห่งในจังหวัด	สถานีอนามัยเฉลิมพระเกียรติ 60 พรรษา นวมินทราชินี	รพ.ชุมชนและรพ.สต.ทุกแห่งในจังหวัด	

จ.ลำปาง**รพ.ค่ายสุรศักดิ์มนตรี (กระทรวงกลาโหม) โทร. 0 5483 9305-9 ต่อ 1123**

คลินิกตาหมอเลอปรัชญ์ (มังกร)	คลินิกหมอณรงค์	คลินิกหมอวรวิทย์	คลินิกสูติ-นรีเวชกรรมแพทย์ชวล
------------------------------	----------------	------------------	-------------------------------

คลินิกหมอศุภสิทธิ์	คลินิกหมออรุณพ-หมอนภสมร	สหคลินิกหมอเลือก	
รพ.แม่เมาะ	รพ.เกาะคา	รพ.เสริมงาม	รพ.งาว
รพ.แจ้ห่ม	รพ.วังเหนือ	รพ.เถิน	รพ.แม่พริก
รพ.แม่ทะ	รพ.สบปราบ	รพ.ห้างฉัตร	รพ.เมืองปาน

รพ.ลำปาง (กระทรวงสาธารณสุข) โทร. 0 5423 7400 ต่อ 4301

คลินิกกามโรคและโรคเอดส์ จังหวัดลำปาง สถานีอนามัยทุกแห่งในจังหวัด รพ.ชุมชนและรพ.สต.ทุกแห่งในจังหวัด

จ.ลำพูน

รพ.ลำพูน (กระทรวงสาธารณสุข) โทร. 0 5356 9100 ต่อ 1182

ภาคอินทรี คลินิกเฉพาะทางด้านเวชกรรมศัลยกรรมศาสตร์ แพทย์ณัฐวิทย์ คลินิกเฉพาะทางด้านเวชกรรมสาขาอายุรกรรม
สหคลินิกหมอตุลาพร หมอมายคลินิกเวชกรรม รพ.ชุมชนและรพ.สต.ทุกแห่งในจังหวัด

รพ.ทั่วไปขนาดใหญ่หรือภูมูชัย เมโมเรียล (เอกชน) โทร.0 5358 1600-5 ต่อ 2222

คลินิกหมอวินัยศักดิ์เวชกรรมเฉพาะทางศัลยกรรม คลินิกหมอสัมพันธ์เวชกรรม บ้านป่าต่อคลินิกเวชกรรม

จ.เลย

รพ.เลย (กระทรวงสาธารณสุข) โทร. 0 4286 2123 ต่อ 2279

คลินิกนายแพทย์กรัณย์เวชกรรมเฉพาะทาง หู คอ จมูก คลินิกนายแพทย์กฤษณ์ เวชกรรมเฉพาะทางศัลยกรรมทางเดินปัสสาวะ
คลินิกนายแพทย์เกรียงศักดิ์ คลินิกนายแพทย์วิฑูรย์ คลินิกนายแพทย์สุรชัย คลินิกนายแพทย์สุวิชา
คลินิกเวชกรรมแพทย์หญิงกฤษณี สถานบริการสาธารณสุขเทศบาลเมืองเลย รพ.ชุมชนและรพ.สต.ทุกแห่งในจังหวัด

จ.ศรีสะเกษ

รพ.ศรีสะเกษ (กระทรวงสาธารณสุข) โทร. 0 4561 6094

รพ.พยุห์ รพ.ศีลาลาด รพ.โพธิ์ศรีสุวรรณ รพ.ยางชุมน้อย
รพ.กันทรารมย์ รพ.กันทรลักษ์ รพ.ขุขันธ์ รพ.โพธิ์
รพ.ปรางค์กู่ รพ.ขุนหาญ รพ.ราชินี รพ.อุทุมพรพิสัย
รพ.บึงบูรพ์ รพ.ห้วยทับทัน รพ.โนนคูณ รพ.ศรีรัตนะ
รพ.วังหิน รพ.น้ำเกลี้ยง รพ.ภูสิงห์ รพ.เมืองจันทร์
รพ.เบญจลักษณ์เฉลิมพระเกียรติ 80 พรรษา ศูนย์บริการสาธารณสุขเทศบาลเมืองศรีสะเกษ (ศูนย์ 2) ศูนย์บริการสาธารณสุข 3
ศูนย์บริการสาธารณสุข (เทศบาล 4) ศูนย์บริการสาธารณสุข 5 รพ.ชุมชนและรพ.สต.ทุกแห่งในจังหวัด

จ.สกลนคร

รพ.สกลนคร (กระทรวงสาธารณสุข) โทร. 0 4271 1615 ต่อ 2370

คลินิกหมอวันชัย คลินิกหมอสุชิน ศูนย์สุขภาพชุมชนสุขเกษม ศูนย์สุขภาพชุมชนเมืองร่มเกล้า
รพ.ค่ายกษัตริย์สวรรค์ รพ.พระอาจารย์ฝั้น อาจาโร รพ.พระอาจารย์แบน ธนากโร รพ.ชุมชนและรพ.สต.ทุกแห่งในจังหวัด

รพ.สมเด็จพระยุพราชสว่างแดนดิน (กระทรวงสาธารณสุข) โทร. 0 4272 1111 ต่อ 4038

รพ.ค่ายกษัตริย์สวรรค์ รพ.ชุมชนและรพ.สต.ทุกแห่งในจังหวัด

จ.สงขลา

รพ.สงขลา (กระทรวงสาธารณสุข) โทร. 0 7433 8100 ต่อ 1995 , 3100

คลินิกเวชกรรมแพทย์จิรวรรณ คลินิกแพทย์ทัตพงศ์ คลินิกแพทย์ปรีดาดี คลินิกแพทย์วันดา
คลินิกเวชกรรมทั่วไป คลินิกแพทย์วัชรพงศ์ คลินิกแพทย์สุมิตร คลินิกแพทย์หญิงจิราภัทร
คลินิกแพทย์ธัญลักษณ์ คลินิกแพทย์หญิงผาณิตตา คลินิกแพทย์หญิงลัดดาพร คลินิกแพทย์อัญชลี
คลินิกโรคหัวใจและหลอดเลือดหมोजักรพงศ์ คลินิกเฉพาะทางด้านเวชกรรมสาขากุมารเวชศาสตร์แพทย์ภาวะเกิด รวมแพทย์คลินิกเวชกรรม
โทรบุรีคลินิก หู คอ จมูกและภูมิแพ้ นายแพทย์ประพลคลินิก ศูนย์บริการสาธารณสุขเตาหลวง ศูนย์สุขภาพชุมชนกุโบร์รวมใจ
ศูนย์สุขภาพชุมชนเขาปู่ข้างสาขา 1 (เคหะชุมชนสงขลา) ศูนย์สุขภาพชุมชนเขาปู่ข้างสาขา 2 (เขาแก้ว)

ศูนย์บริการสาธารณสุขสระเกษ ศูนย์สุขภาพชุมชนพณิชยสร้างสุข
สถานีอนามัยเฉลิมพระเกียรติ 60 พรรษา นวมินทราชินี

สำนักงานป้องกันควบคุมโรคที่ 12
รพ.ชุมชนและรพ.สต.ทุกแห่งในจังหวัด

รพ.หาดใหญ่ (กระทรวงสาธารณสุข) โทร. 0 7427 3100 ต่อ 2214 , 2216

คลองเรียนคลินิกเวชกรรม	คลินิกกระดูกและข้อหมอศศิพงษ์ - รัถการเอ็กซ์เรย์	คลินิกแพทย์จิตติ	คลินิกตาหมอวิชัย
คลินิกนายแพทย์อัฐพล	คลินิก นพ.สุรัตน์ - พญ.จริญญา	คลินิกเวชกรรมเฉพาะทางออโรโธปิดิกส์แพทย์กิตติพล	
คลินิกราษฎร์อุทิศการแพทย์	คลินิกแพทย์ธีระชัย	แพทย์หญิงรัชนี้คลินิกเฉพาะทางด้านเวชกรรมกุมารเวชศาสตร์	
คลินิกเวชกรรมนฤมลการแพทย์	คลินิกแพทย์กำพล	คลินิกแพทย์เจริญ	คลินิกแพทย์ไพบุลย์
คลินิกแพทย์นล	คลินิกแพทย์หญิงพัชร์ประภาสูตินรีเวชและโรคทั่วไป		คลินิกหมอสุขภาพการแพทย์
คลินิกเวชกรรม หมออำนาจ มีสีธรรม	คลินิกสูตินรีเวชแพทย์หญิงสุนิษฐา	คลินิกแพทย์สุรสิทธิ์	คลินิกสูติ-นรีเวชหมอชัชวาล
คลินิกหมอโมฆิตสูติ - นรีเวช	คอบางส์เวชคลินิก	ชีวะวัฒนาคลินิกเวชกรรม	ปฎิณกัณฑ์การแพทย์คลินิกเวชกรรม
ศตพงษ์คลินิกโรคกระดูกและข้อ	สะเดาสหคลินิก	หมอประวิทย์คลินิกสูติ-นรีเวช	รพ.กองบิน 56
รพ.ค่ายเสนาณรงค์	รพ.มิตรภาพสามัคคี (มูลนิธิทงเซียเซียงตั้ง)		
ศูนย์บริการสาธารณสุข 2 (หน้าสถานีตำรวจภูธร อ.หาดใหญ่)		ศูนย์บริการสาธารณสุขคลองเตย	
ศูนย์บริการสาธารณสุขแฟลตการเคหะแห่งชาติ		ศูนย์บริการสาธารณสุขเทศบาลตำบลกำแพงเพชร	
ศูนย์บริการสาธารณสุขโรงเรียนเทศบาล 4 (วัดคลองเรียน)		ศูนย์บริการสาธารณสุขเทศบาลเมืองคลองแห	
ศูนย์บริการสาธารณสุขเทศบาลเมืองคอหงส์		ศูนย์บริการสาธารณสุขเทศบาลตำบลบ้านพรุ	
ศูนย์บริการสาธารณสุขเทศบาลเมืองปาดังเบซาร์		ศูนย์บริการสาธารณสุขพ่อพรหมทองสองยอด	
ศูนย์บริการสาธารณสุขรัตนอุทิศ		ศูนย์บริการสาธารณสุขโรงเรียนเทศบาล 1	
ศูนย์บริการสาธารณสุขบุญวรากรม	ศูนย์แพทย์ชุมชนตำบลพะตง	ศูนย์บริการสาธารณสุขสนามกีฬาจรนนคร	ศูนย์บริการสาธารณสุขสามชัย
ศูนย์บริการสาธารณสุขโรงเรียนเทศบาล 2 (โรงเรียนหาดใหญ่วิทยาลัยสมบูรณ์กุลถ้อย)		ศูนย์บริการสาธารณสุขเทศบาลตำบลปรัก	
ศูนย์บริการสาธารณสุขโรงเรียนเทศบาล 3 (วัดคอหงส์)		ศูนย์แพทย์ชุมชนตำบลควนลัง	ศูนย์แพทย์ชุมชน 3 ตำบลท่าข้าม
ศูนย์บริการสาธารณสุขโรงเรียนเทศบาล 5		ศูนย์บริการสาธารณสุขอู่ ท.ส.	
สำนักงานสาธารณสุขอำเภอทุกแห่งในจังหวัด		รพ.ชุมชนและรพ.สต.ทุกแห่งในจังหวัด	

จ.สตูล

รพ.สตูล (กระทรวงสาธารณสุข) โทร 0 7471 1028 ต่อ 1132

คลินิกนายแพทย์ธีระ	คลินิกแพทย์กนกอร	คลินิกแพทย์หญิงสิริรัตน์ สูติ-นรีแพทย์	คลินิกเวชกรรมเฉพาะทาง หู คอ จมูก อายุรกรรม
ศูนย์สุขภาพชุมชนตำบลพิมาน	ศูนย์สุขภาพชุมชนตำบลกำแพง	ศูนย์สุขภาพชุมชนตำบลศรีพิมาน	รพ.ชุมชนและรพ.สต.ทุกแห่งในจังหวัด

จ.สมุทรปราการ

รพ.บางบ่อ (กระทรวงสาธารณสุข) โทร. 0 2338 1065-6 ต่อ 227

คลินิกพัฒนการแพทย์	สถานพยาบาลจุฬาเวช	ศูนย์สุขภาพชุมชนทุกแห่งในจังหวัด
สถานีอนามัยเฉลิมพระเกียรติ 60 พรรษา นวมินทราชินี บ้านคลองบางปิ้ง		สถานีอนามัยเฉลิมพระเกียรติ 60 พรรษา นวมินทราชินี สาขาวัดบางปิ้ง
รพ.ชุมชนและรพ.สต.ทุกแห่งในจังหวัด		

รพ.บางพลี (กระทรวงสาธารณสุข) โทร. 0 2752 4900 ต่อ 2827

คลินิกธรรมาการแพทย์	คลินิกแพทย์ ก.ม.18	ศูนย์สุขภาพชุมชนบัวเกราะ	ศูนย์สุขภาพชุมชน 1 รพ.บางพลี
ศูนย์สุขภาพชุมชน 2 รพ.บางพลี	รพ.ชุมชนและรพ.สต.ทุกแห่งในจังหวัด		

รพ.สมุทรปราการ (กระทรวงสาธารณสุข) โทร. 0 2701 8132-39 ต่อ 2107

คลินิกสุขภาพชุมชนบัวเกราะ	คลินิกสุขภาพชุมชนบ้านคลองนาเกลือน้อย	ศูนย์สุขภาพชุมชนเมืองราชา	ศูนย์สุขภาพชุมชนภานุรังษี
ศูนย์บริการสาธารณสุขเทศบาลนครสมุทรปราการ	ศูนย์สุขภาพชุมชนนครทอง	ศูนย์สุขภาพชุมชนอยู่เจริญ	

สถานพยาบาลสถานีภาคที่ 5 สวางคินวาส

รพ.ชุมชนและรพ.สต.ทุกแห่งในจังหวัด

รพ.ทั่วไปขนาดใหญ่จุฬารัตน์ 3 อินเตอร์ (เอกชน) โทร.0 2033 2900-9 ต่อ 3338

คลินิกเวชกรรมจุฬารัตน์ 8 จุฬารัตน์ 2 คลินิกเวชกรรม จุฬารัตน์ 4 คลินิกเวชกรรม สหคลินิกจุฬารัตน์ 7

รพ.ทั่วไปขนาดใหญ่จุฬารัตน์ 9 แอร์พอร์ต (เอกชน) โทร.0 2033 9900 - 9 ต่อ 3338

คลินิกเวชกรรมจุฬารัตน์ 8 จุฬารัตน์ 2 คลินิกเวชกรรม จุฬารัตน์ 4 คลินิกเวชกรรม สหคลินิกจุฬารัตน์ 7

รพ.เซ็นทรัล ปาร์ค (เอกชน) โทร. 0 2312 7261-9 ต่อ 334

คลินิกพัฒนาการแพทย์ คลินิกแพทย์ ก.ม.18 คลินิกการพยาบาลแพทย์ คลินิกเวชกรรมมหาชนพระประแดง

เซ็นทรัล ปาร์ค คลินิก 2 คลินิกเวชกรรม บางกะปิคลินิกเวชกรรม บำรุงรักษาการแพทย์คลินิก มหาสินคลินิกเวชกรรม

มิตรไมตรีคลินิกเวชกรรม (อุมเดซ) มิตรไมตรีคลินิกเวชกรรม (ตลาดไทยประกัน) สถานพยาบาลจุฬาเวช

รพ.บางนา 2 (เอกชน) โทร. 0 2740 1800-6

คลินิกแพทย์เจช คลินิกเวชกรรมแพทย์ฉัตรลดา คลินิกเวชกรรมแพทย์ศรีนครินทร์ คลินิกเวชกรรมนายแพทย์ภัทรพงศ์

คลินิกเวชกรรมแพทย์ศรีนครินทร์ สาขาสี่แยกศรีนุช มิตรไมตรีคลินิกเวชกรรม (ตลาดไทยประกัน) มิตรไมตรีคลินิกเวชกรรม (สาขาแพรक्षा)

บางปะกงคลินิกแพทย์ บางกะปิคลินิกเวชกรรม แพทย์แพรक्षाคลินิก ธรรมสาธิตคลินิกเวชกรรม

รพ.ทั่วไปขนาดใหญ่บางนา 1 รพ.บางนา 5 สุขุมวิท 77 คลินิกเวชกรรม

รพ.บางนา 5 (เอกชน) โทร. 0 2138 1155-65

คลินิกแพทย์เจช คลินิกเวชกรรมแพทย์ฉัตรลดา คลินิกเวชกรรมแพทย์ศรีนครินทร์ ธรรมสาธิตคลินิกเวชกรรม

คลินิกเวชกรรมนายแพทย์ภัทรพงศ์ บางกะปิคลินิกเวชกรรม บางปะกงคลินิกแพทย์ แพทย์แพรक्षाคลินิก

คลินิกเวชกรรมแพทย์ศรีนครินทร์ สาขาสี่แยกศรีนุช มิตรไมตรีคลินิกเวชกรรม (ตลาดไทยประกัน) มิตรไมตรีคลินิกเวชกรรม (สาขาแพรक्षा)

รพ.ทั่วไปขนาดใหญ่บางนา 1 รพ.บางนา 2 สุขุมวิท 77 คลินิกเวชกรรม

รพ.บางปะกอก 3 โรงพยาบาลทั่วไปขนาดใหญ่ (เอกชน) โทร. 0 2109 3111 ต่อ 2201-2

คลินิกแพทย์ศุภรัตน์ คลินิกแพทย์อิทธิพล จุฬาประชาอุทิศคลินิกเวชกรรม ซี.เอ็ม.คลินิกเวชกรรม

ธนารมย์สหคลินิก บางปะกอกคลินิกเวชกรรม บางปะกอก 2 คลินิกเวชกรรม ประชาอุทิศเวชกรรมคลินิก

รพ.บางปะกอก 8 โรงพยาบาลทั่วไปขนาดใหญ่ อัมพรณคลินิกเวชกรรมครุโน

รพ.เมืองสมุทรปราการโรงพยาบาลทั่วไปขนาดใหญ่ (เอกชน) โทร. 0 2173 7766-75

คลินิกแพทย์สมชาย พงศ์แพทย์คลินิกเวชกรรม พงศ์แพทย์คลินิกเวชกรรม 2 เมืองสมุทรบางปู คลินิกเวชกรรม

เมืองสมุทรแพรक्षा คลินิกเวชกรรม รพ.เมืองสมุทรปู่เจ้าฯ โรงพยาบาลทั่วไปขนาดใหญ่

รพ.เมืองสมุทรปู่เจ้าฯ โรงพยาบาลทั่วไปขนาดใหญ่ (เอกชน) โทร. 0 2754 2800-9

คลินิกแพทย์สมชาย พงศ์แพทย์คลินิกเวชกรรม พงศ์แพทย์คลินิกเวชกรรม 2 เมืองสมุทรแพรक्षा คลินิกเวชกรรม

เมืองสมุทรบางปู คลินิกเวชกรรม รพ.เมืองสมุทรปู่เจ้าฯ โรงพยาบาลทั่วไปขนาดใหญ่

รพ.รวมชัยประชารักษ์ (เอกชน) โทร. 0 2708 7500-20 ต่อ 128 , 872

คลินิกพัฒนาการแพทย์ คลินิกรวมชัยประชารักษ์เวชกรรม คลินิกการพยาบาลแพทย์ เคหะใจดีคลินิกเวชกรรม

บางปะกงคลินิกแพทย์

รพ.รัชนีทร์ (เอกชน) โทร. 0 2323 2991-7 ต่อ 808

คลินิกพัฒนาการแพทย์ คลินิกแพทย์เจช คลินิกแพทย์หญิงวรุณศิริ (เวชกรรม) คลินิกการพยาบาลแพทย์

คลินิกเวชกรรมมหาชนพระประแดง ดวงแก้วคลินิกการแพทย์ บางปะกงคลินิกแพทย์ บางปูเวชคลินิก

รพ.วิภากราม-ชัยปราการโรงพยาบาลทั่วไปขนาดใหญ่ (เอกชน) โทร. 0 2363 9222 ต่อ 1207

คลินิกเวชกรรมคลองเตย คลินิกเวชกรรมทุ่งครุ คลินิกเวชกรรมลาซาล คลินิกเวชกรรมมหาชนพระประแดง

คลองครุคลินิกการแพทย์	คลินิกชัยวัฒน์การแพทย์	คลินิกมหาชัย 3 เวชกรรม	คลินิกเวชกรรมหมอรณชัย
คลินิกหมออรุณพรเวชกรรม	คลินิกแพทย์ซัชชัย	ปีเอสคลินิกเวชกรรม	สหคลินิกเมืองใหม่การแพทย์
เวชสาครคลินิกเวชกรรม			

รพ.วิชัยเวช อินเตอร์เนชั่นแนล อ้อมน้อย (เอกชน) โทร. 0 2441 7899 ต่อ 4319-29

คลินิกกิติพรการแพทย์	คลินิกเวชกรรมคลองแค	คลินิกเฉพาะทางด้านเวชกรรมศัลยศาสตร์หมอคี้ชัย	คลินิกเวชกรรมแพทย์สมศักดิ์
คลินิกเฉพาะทางด้านเวชกรรม โสต นาสิก ลาริงซ์วิทยา แพทย์ชวลิต		คลินิกเฉพาะทางด้านเวชกรรมศัลยศาสตร์ออร์โธปิดิกส์หมอโสภณ	
คลินิกเวชกรรมศรีสามพรานการแพทย์	คลินิกเวชกรรมสมฤทธิการแพทย์	คลินิกเวชกรรมเสรีการแพทย์	คลินิกสาทิพย์การแพทย์
คลินิกสิวารัตน์การแพทย์	ยศคลินิกเฉพาะทางด้านเวชกรรมอายุรศาสตร์	โรมันเวชกรรมคลินิก	วันวิเชียรสหคลินิก
สหคลินิกอ้อมใหญ่รวมแพทย์	สายสีสหคลินิก		

รพ.ทั่วไปขนาดใหญ่วิชัยเวช อินเตอร์เนชั่นแนล สมุทรสาคร (เอกชน) โทร. 0 3482 6709-29 ต่อ 1228,1311

คลินิกกิติพรการแพทย์	คลินิกเวชกรรมแพทย์สมศักดิ์	คลินิกชัยวัฒน์การแพทย์	คลินิกเวชกรรมคลองแค
คลินิกเฉพาะทางด้านเวชกรรมศัลยศาสตร์หมอคี้ชัย		คลินิกเวชกรรมวิชัยเวช ลินสาคร	คลินิกสาทิพย์การแพทย์
วันวิเชียรสหคลินิก	สายสีสหคลินิก		

จ.สระแก้ว

รพ.สมเด็จพระยุพราชสระแก้ว (กระทรวงสาธารณสุข) โทร. 0 3742 1727

คลินิกนายแพทย์ราเชษฎ์	คลินิกแพทย์กนกพร	คลินิกแพทย์บรรหาร	คลินิกแพทย์ปัญญา
คลินิกแพทย์ไพบูลย์	คลินิกแพทย์วิทยา	คลินิกแพทย์วีระชัย	คลินิกอายุรกรรมแพทย์สุระชัย
คลินิกอำนวยการแพทย์	ศูนย์สุขภาพชุมชนเขตเมือง	สถานีอนามัยทุกแห่งในจังหวัด	
รพ.ชุมชนและรพ.สต.ทุกแห่งในจังหวัด			

จ.สระบุรี

รพ.พระพุทธบาท (กระทรวงสาธารณสุข) โทร. 0 3626 8215-8 ต่อ 5002-4

ศูนย์บริการสาธารณสุขเทศบาลเมืองพระพุทธบาท	ศูนย์อนามัยที่ 2 สระบุรี	ศูนย์สุขภาพชุมชนโรงพยาบาลพระพุทธบาท	รพ.พัฒนานิคม จ.ลพบุรี
สถานีอนามัยเฉลิมพระเกียรติ 60 พรรษา นวมินทราชินี		รพ.ชุมชนและรพ.สต.ทุกแห่งในจังหวัด	

รพ.สระบุรี (กระทรวงสาธารณสุข) โทร. 0 3621 1008 ต่อ 3105

เทศบาลตำบลหนองแค	เทศบาลเมืองสระบุรี	รพ.ค่ายอดิศร	สถานีอนามัยทุกแห่งในจังหวัด	รพ.ชุมชนและรพ.สต.ทุกแห่งในจังหวัด
------------------	--------------------	--------------	-----------------------------	-----------------------------------

จ.สิงห์บุรี

รพ.สิงห์บุรี (กระทรวงสาธารณสุข) โทร. 0 3652 2512

ศูนย์บริการสาธารณสุขเทศบาลเมืองสิงห์บุรี		สำนักงานสาธารณสุขอำเภอทุกอำเภอ	รพ.ค่ายบางระจัน
รพ.ท่าช้าง	รพ.บางระจัน	รพ.พรหมบุรี	
รพ.ชุมชนและรพ.สต.ทุกแห่งในจังหวัด			

รพ.อินทร์บุรี (กระทรวงสาธารณสุข) โทร. 0 3658 1993-7 ต่อ 110 - 9

สำนักงานสาธารณสุขอำเภอทุกอำเภอ	ศูนย์บริการสาธารณสุขเทศบาลเมืองสิงห์บุรี	รพ.ค่ายบางระจัน	รพ.บางระจัน
รพ.ท่าช้าง	รพ.พรหมบุรี	รพ.ชุมชนและรพ.สต.ทุกแห่งในจังหวัด	

จ.สุโขทัย

รพ.ศรีสังวรสุโขทัย (กระทรวงสาธารณสุข) โทร. 0 5568 2030-42 ต่อ 155,175

รพ.ชุมชนและรพ.สต.ทุกแห่งในจังหวัด

รพ.สุโขทัย (กระทรวงสาธารณสุข) โทร.0 5561 1702 ต่อ 1207
สำนักงานเทศบาลเมืองสุโขทัยธานี รพ.ชุมชนและรพ.สต.ทุกแห่งในจังหวัด

จ.สุพรรณบุรี

รพ.เจ้าพระยายมราช (กระทรวงสาธารณสุข) โทร. 0 3551 4999 ต่อ 1216

ศูนย์บริการสาธารณสุข 1 เทศบาลเมืองสุพรรณบุรี ศูนย์บริการสาธารณสุขเทศบาล 2 วัดศรีบัวบาน
สาธารณสุขอำเภอทุกแห่งในจังหวัด สาธารณสุขอำเภอเมืองสุพรรณบุรี รพ.ชุมชนและรพ.สต.ทุกแห่งในจังหวัด

รพ.สมเด็จพระสังฆราช องค์ที่ 17 (กระทรวงสาธารณสุข) โทร. 0 3553 1077 ต่อ 1307 , 1611

คลินิกพจนารถ-บุญชัยการแพทย์ สองพี่น้องโพลีคลินิก รพ.ชุมชนและรพ.สต.ทุกแห่งในจังหวัด

รพ.อุ้มทอง (กระทรวงสาธารณสุข) โทร. 0 3555 1422 ต่อ 405-6

สถานีอนามัยเฉลิมพระเกียรติ 60 พรรษา นวมินทราชินี สถานีอนามัยเฉลิมพระเกียรติ 60 พรรษา นวมินทราชินี (บ้านดอนไร่)
รพ.ชุมชนและรพ.สต.ทุกแห่งในจังหวัด

จ.สุราษฎร์ธานี

รพ.เกาะสมุย (กระทรวงสาธารณสุข) โทร. 0 7742 0901

คลินิกเวชกรรมประจำการแพทย์	ศูนย์บริการสาธารณสุขบางรักษ์	รพ.สต.อ่างทอง	รพ.สต.เกาะพลอย
รพ.สต.แม่รำ	รพ.สต.บ่อผุด	รพ.สต.มะเร็ต	รพ.สต.ตลิ่งงาม
รพ.หน้าเมือง	รพ.สต.ลิปะน้อย	รพ.สต.เกาะแตน	

รพ.สุราษฎร์ธานี (กระทรวงสาธารณสุข) โทร. 0 7791 5644

คลินิกเฉพาะทางด้านเวชกรรมจักษุวิทยา	กฤษฎาเซ็นเตอร์พอยท์	คลินิกเวชกรรม เอกพลการแพทย์	คลินิกเวชกรรม แพทย์สุชาติ
คลินิกเวชกรรมเฉพาะทาง หู คอ จมูก	หมอฉัตรชัย	คลินิกเวชกรรมเฉพาะทาง หู คอ จมูก	หมอรัชนี้
คลินิกเวชกรรมเฉพาะทางกระดูกและข้อ	แพทย์เดิมศักดิ์	คลินิกเวชกรรมเฉพาะทาง	โรคกระดูกและข้อ หมออิสระ
คลินิกเวชกรรมแพทย์พิเศษ	คลินิกแพทย์ศิริพงษ์	คลินิกเวชกรรมเฉพาะทาง หู คอ จมูก	วิโรจน์
คลินิกเฉพาะทางด้านเวชกรรม โสต ศอ นาสิกวิทยา	หมอบุษยามาศ	คลินิกเวชกรรมเฉพาะทาง	โรคตา หมอปกรณ์
คลินิกหมอคชาภรณ์	คลินิกเวชกรรมเฉพาะทางกุมารเวชกรรม	โรคหัวใจ	บรรยายจักษุคลินิกเวชกรรมเฉพาะทางจักษุวิทยา - รังสีวิทยา
เสริมภาพคลินิกเวชกรรมเฉพาะทางอายุรกรรม	โรคระบบทางเดินอาหาร	หมอจักรกฤษ	คลินิกเวชกรรมเฉพาะทาง ศัลยกรรม
หมอสุรพล	คลินิกเวชกรรมเฉพาะทาง ตา	เทศบาลนครสุราษฎร์ธานี (ศูนย์ตาปี)	เทศบาลนครสุราษฎร์ธานี 2 (ศูนย์สวนหลวง ร.9)
ศูนย์บริการสาธารณสุขที่ 4 (บึงขุนทะเล)	ศูนย์บริการสาธารณสุขเทศบาลนครสุราษฎร์ธานี	(ฝั่งบางใบไม้)	ศูนย์สุขภาพชุมชนโพธารวาส
ศูนย์สุขภาพชุมชนโพธิ์หวาย	ศูนย์สุขภาพชุมชนเมืองตลาดดอนนอก	โรงพยาบาลกองบิน 7	โรงพยาบาลสวนสราญรมย์
สถานีอนามัยเฉลิมพระเกียรติ 60 พรรษา	นวมินทราชินี	รพ.ชุมชนและรพ.สต.ทุกแห่งในจังหวัด	

จ. สุรินทร์

รพ.สุรินทร์ (กระทรวงสาธารณสุข) โทร. 0 4451 5913

ศูนย์บริการสาธารณสุขเทศบาลเมืองสุรินทร์	ศูนย์สุขภาพชุมชนสถานีรถไฟ	ศูนย์สุขภาพชุมชนกรุงศรีนอก
ศูนย์สุขภาพชุมชนสุริยกานต์	รพ.ชุมชนและรพ.สต.ทุกแห่งในจังหวัด	

จ.หนองคาย

รพ.สมเด็จพระยุพราชท่าบ่อ (กระทรวงสาธารณสุข) โทร. 0 4243 1015 ต่อ 246 , 329

คลินิกเฉพาะทางด้านเวชกรรมสูติรีเวชแพทย์หญิงจุฑารัตน์	คลินิกหมอจรรยา	คลินิกเวชกรรมหมอวัฒนา
พิมลจันทร์-วันชัยคลินิกเวชกรรม	รพ.ชุมชนและรพ.สต.ทุกแห่งในจังหวัด	

รพ.หนองคาย (กระทรวงสาธารณสุข) โทร. 0 4241 3456-65 ต่อ 143 , 219

ศูนย์บริการเทศบาล 1	ศูนย์นาโพธิ์	รพ.ชุมชนและรพ.สต.ทุกแห่งในจังหวัด
---------------------	--------------	-----------------------------------

จ.หนองบัวลำภู

ศูนย์สุขภาพชุมชนโรงพยาบาลตระการพืชผล	ศูนย์สุขภาพชุมชนโพนงาม	ศูนย์สุขภาพชุมชนโรงพยาบาลน้ำเย็น	เทศบาลนครอุบลราชธานี
สำนักงานป้องกันควบคุมโรคที่ 7	สำนักงานสาธารณสุขอำเภอทุกแห่งในจังหวัด	ศูนย์สุขภาพชุมชนโรงพยาบาลทุ่งศรีอุดม	
ศูนย์บริการสาธารณสุขแห่งที่ 2 (เทศบาลเมืองวารินชำราบ)		ศูนย์บริการสาธารณสุขแห่งที่ 3 (เทศบาลเมืองวารินชำราบ)	
ศูนย์สุขภาพวิทยาลัยแพทยศาสตร์และการสาธารณสุข มหาวิทยาลัยอุบลราชธานี		ศูนย์สุขภาพชุมชนดงแสนสุข	
สถานบริการสาธารณสุขชุมชนทุกแห่งในจังหวัด		รพ.ชุมชนและรพ.สต.ทุกแห่งในจังหวัด	



คำชี้แจง การเปลี่ยนสถานพยาบาล

สำนักงานประกันสังคมได้มีการปรับปรุงการกำหนดสิทธิการรักษาพยาบาล เพื่อความสะดวก รวดเร็ว สามารถเข้าถึงบริการได้มากขึ้น จึงขอเรียนชี้แจงให้ผู้ประกันตนทราบ ดังนี้

1. สำนักงานประกันสังคมยกเลิกการพิมพ์บัตรรับรองสิทธิ ตั้งแต่ ปี 2561 เป็นต้นไป เมื่อเข้ารับบริการทางการแพทย์ ณ สถานพยาบาล ผู้ประกันตนคนไทยต้องแสดงบัตรประจำตัวประชาชนหรือบัตรอื่นที่ทางราชการออกให้ ผู้ประกันตนที่เป็นคนต่างด้าวต้องแสดงบัตรประกันสังคมและหนังสือเดินทาง (Passport) หรือบัตรประจำตัวคนซึ่งไม่มีสัญชาติไทย

2. สิทธิในการรับบริการทางการแพทย์เกิดขึ้นต่อเมื่อภายในระยะเวลา 15 เดือนก่อนวันรับบริการทางการแพทย์ ได้จ่ายเงินสมทบมาแล้วไม่น้อยกว่า 3 เดือนและผู้ประกันตนสามารถใช้สิทธิได้ตลอดอายุความเป็นผู้ประกันตน

3. การเปลี่ยนสถานพยาบาล

3.1 เปลี่ยนระหว่างปี กรณีมีเหตุจำเป็น เช่น ย้ายที่พักอาศัย ย้ายสถานที่ประจำทำงาน หรือพิสูจน์ทราบว่าผู้ประกันตนมิได้มีการเลือกสถานพยาบาลด้วยตนเอง ให้ยื่นเปลี่ยนสถานพยาบาลภายในระยะเวลาสามสิบวัน

3.2 เปลี่ยนประจำปี ให้ยื่นแบบเลือกสถานพยาบาลในการรับบริการทางการแพทย์ (สปส. 9-02) ได้ระหว่างวันที่ 16 ธันวาคม จนถึงวันที่ 31 มีนาคมของปีถัดไป หรือยื่นแบบฯ ทางอิเล็กทรอนิกส์

** ทุกครั้งที่มีการเปลี่ยนสถานพยาบาล ผู้ประกันตนมาตรา 33 ซึ่งทำงานกับนายจ้าง สำนักงานประกันสังคมจะแจ้งผลฯ การเลือกสถานพยาบาลผ่านนายจ้าง และผู้ประกันตนมาตรา 39 จะแจ้งเป็นหนังสือและข้อความสั้น (SMS)

4. การตรวจสอบรายชื่อสถานพยาบาลประกันสังคม ให้สอบถามจากนายจ้าง /เว็บไซต์ของสำนักงานประกันสังคม www.sso.go.th หรือ สายด่วน 1506 โดยสถานพยาบาลที่ท่านขอเปลี่ยนจะต้องเป็นสถานพยาบาลซึ่งตั้งอยู่ในจังหวัดที่ท่านประจำทำงานหรือพักอาศัยในปัจจุบัน หรือจังหวัดรอยต่อของจังหวัดดังกล่าวและมีจำนวนผู้ประกันตนไม่เกินตามที่สำนักงานประกันสังคมกำหนด

5. การตรวจสอบสิทธิการรักษาพยาบาล ตรวจสอบได้ที่ www.sso.go.th /Application SSO Connect/โทรสายด่วน 1506 /สำนักงานประกันสังคมทุกแห่งทั่วประเทศ และเครื่อง Smart Kiosk ของกระทรวงมหาดไทย

6. สำหรับผู้ประกันตนที่ไม่ประสงค์เปลี่ยนสถานพยาบาล สามารถใช้สิทธิรับบริการทางการแพทย์จากสถานพยาบาลตามสิทธิเดิมได้จนสิ้นสุดความเป็นผู้ประกันตน กรณีสิ้นสุดสภาพจากความเป็นผู้ประกันตนสามารถใช้สิทธิต่อไปได้อีก 6 เดือนนับแต่วันที่สิ้นสุดสภาพ

หากผู้ประกันตนมีข้อสงสัย โปรดติดต่อสอบถามได้ที่สายด่วน 1506 หรือสำนักงานประกันสังคมกรุงเทพมหานครพื้นที่ / สำนักงานประกันสังคมจังหวัด / สาขาทุกแห่ง ตามวันเวลาราชการ

.....



แบบเลือกสถานพยาบาลในการรับบริการทางการแพทย์

เลขที่รับ
วันที่ เวลา
ลงชื่อ ผู้รับ

1. รายละเอียดผู้ประกันตน

ข้าพเจ้า นาย นางสาว นาง ชื่อสกุล

เลขประจำตัวประชาชน --- เกิด วันที่เดือน พ.ศ.
(สำหรับคนต่างด้าวให้กรอกเลขที่บัตรประกันสังคม)

สำหรับผู้ประกันตนมาตรา 33

ปัจจุบันทำงานกับสถานประกอบการชื่อ

เลขที่บัญชี --

ลำดับที่สาขา

เข้างานเมื่อวันที่ เดือน พ.ศ.

ได้รับค่าจ้างงวดสุดท้ายเมื่อเดือน พ.ศ.

สำหรับผู้ประกันตนมาตรา 39 และบุคคลตามมาตรา 38 และมาตรา 41

ที่อยู่ปัจจุบันเลขที่ หมู่ที่ ตรอก/ซอย

ถนน แขวง/ตำบล

เขต/อำเภอ จังหวัด

รหัสไปรษณีย์ โทรศัพท์มือถือ

ชื่อสถานประกอบการสุดท้ายที่ทำงาน

เลขที่บัญชี --

ลำดับที่สาขา

สิ้นสุดสภาพความเป็นลูกจ้างเมื่อวันที่ เดือน พ.ศ.

2. การเลือกสถานพยาบาล

- ยังไม่ได้เลือกสถานพยาบาล
- ขอใช้สถานพยาบาลเดิม (กรณี มาตรา 38 และ 41)
- ขอเปลี่ยนสถานพยาบาล (โปรดระบุเหตุผล)

เหตุผล

- เปลี่ยนสถานพยาบาลประจำปี
- เปลี่ยนสถานพยาบาลระหว่างปี

เนื่องจาก

- ย้ายที่อยู่
- เปลี่ยนสถานที่ทำงาน
- อื่นๆ (ระบุ)

- ข้าพเจ้า (ผู้ประกันตน/คนพิการซึ่งเป็นผู้ประกันตน/ผู้มีสิทธิ) ขอเลือกสถานพยาบาล

ลำดับที่ 1 ชื่อ

หากไม่สามารถจัดสถานพยาบาลลำดับที่ 1 ให้ได้ จะจัดสถานพยาบาลลำดับถัดไปให้ตามลำดับ

ลำดับที่ 2 ชื่อ

ลำดับที่ 3 ชื่อ

- ข้าพเจ้าคนพิการซึ่งเป็นผู้ประกันตน ขอรับบริการสาธารณสุขจากสำนักงานหลักประกันสุขภาพแห่งชาติ (สปสช.)

ขณะที่ข้าพเจ้าเลือกหรือเปลี่ยนสถานพยาบาลใหม่ ข้าพเจ้าไม่ได้นอนพักรักษาตัวเป็นผู้ป่วยใน ณ สถานพยาบาลใดๆ และขอรับรองว่าข้อความข้างต้นเป็นจริงทุกประการ

ลงชื่อ ผู้ประกันตน/ผู้มีสิทธิ
(.....)

ลงวันที่ เดือน พ.ศ.

สำหรับเจ้าหน้าที่

ความเห็นเจ้าหน้าที่

- เห็นสมควรจัดสถานพยาบาล
- ไม่เห็นสมควรจัดสถานพยาบาล ระบุเหตุผล

ลงชื่อ เจ้าหน้าที่
(.....)

ลงวันที่ เดือน พ.ศ.

คำชี้แจง

- สิทธิในการรับบริการทางการแพทย์เกิดขึ้นต่อเมื่อภายในระยะเวลา 15 เดือนก่อนวันรับบริการทางการแพทย์ได้จ่ายเงินสมทบมาแล้วไม่น้อยกว่า 3 เดือนและผู้ประกันตนสามารถใช้สิทธิได้ตลอดอายุตลอดความเป็นผู้ประกันตน กรณีสิ้นสภาพจากความเป็นผู้ประกันตนสามารถใช้สิทธิต่อไปได้อีก 6 เดือนนับแต่วันที่สิ้นสภาพ
- เมื่อไปรับบริการทางการแพทย์ **ผู้ประกันตนคนไทย**ต้องแสดงบัตรประจำตัวประชาชนหรือบัตรอื่นที่ทางราชการออกให้ **กรณีคนต่างด้าว**ต้องแสดงบัตรประกันสังคมและหนังสือเดินทาง (Passport) หรือบัตรประจำตัวคนซึ่งไม่มีสัญชาติไทย

1. การกรอกแบบรายละเอียดผู้ประกันตน

- 1.1 ให้ผู้ประกันตนทำเครื่องหมาย ในช่อง หน้าคำหน้านาม เช่น กรณีเป็นเพศชาย ให้ทำเครื่องหมาย นาย แล้วกรอก ชื่อ – สกุลให้ชัดเจนและครบถ้วน กรอก วัน เดือน ปีเกิด ให้ถูกต้องตามบัตรประจำตัวประชาชน
- 1.2 ให้กรอกเลขประจำตัวประชาชนให้ครบ 13 หลัก ตามบัตรประจำตัวประชาชน หากเป็นผู้ประกันตนต่างด้าวให้กรอกเลขที่บัตรประกันสังคม
- 1.3 ผู้ประกันตนที่ทำงานกับนายจ้างกรอกข้อมูลในช่อง **สำหรับผู้ประกันตนมาตรา 33** ผู้ประกันตนที่นำส่งเงินสมทบด้วยตนเอง หรือลาออกจากการทำงานให้กรอกข้อมูลในช่อง **สำหรับผู้ประกันตนมาตรา 39 และบุคคลตามมาตรา 38 และมาตรา 41**
- 1.4 การกรอกข้อมูลช่อง สำหรับผู้ประกันตนมาตรา 33
 - 1.4.1 ชื่อสถานประกอบการ ให้กรอกชื่อสถานประกอบการ ที่แจ้งขึ้นทะเบียนนายจ้างไว้กับสำนักงานประกันสังคม
 - 1.4.2 เลขที่บัญชี ให้กรอกเลขที่บัญชีนายจ้าง ตามที่ได้ขึ้นทะเบียนนายจ้างไว้กับสำนักงานประกันสังคม (ถ้าทราบ)
 - 1.4.3 ลำดับที่สาขา ให้กรอกเลขที่สาขา (ถ้าทราบ) หากเป็นสำนักงานใหญ่หรือเป็นกิจการซึ่งไม่มีสาขา ให้กรอก 000000
 - 1.4.4 วันที่ผู้ประกันตนเข้าทำงาน ให้กรอก วัน เดือน ปี ที่เข้าทำงาน
 - 1.4.5 ได้รับค่าจ้างสุดท้ายเมื่อเดือน พ.ศ. ให้กรอกเดือนและ พ.ศ. ที่ได้รับค่าจ้างเดือนสุดท้ายจากนายจ้าง
- 1.5 การกรอกข้อมูลช่อง สำหรับผู้ประกันตนมาตรา 39 และบุคคลตามมาตรา 38 และมาตรา 41
 - 1.5.1 ที่อยู่ปัจจุบัน ให้กรอกที่อยู่ปัจจุบันโดยละเอียดได้แก่ เลขที่ตั้ง หมู่ที่ ตรอก/ซอย ถนน แขวง/ตำบล เขต/อำเภอ จังหวัด รหัสไปรษณีย์ พร้อมด้วย **หมายเลขโทรศัพท์มือถือ** เพื่อที่สำนักงานจะได้ส่งข้อความสั้น (SMS) แจ้งผลการเลือกสถานพยาบาล และข้อมูลอื่น ๆ ให้แก่ผู้ประกันตน หากผู้ประกันตนเปลี่ยนแปลงหมายเลขโทรศัพท์มือถือควรแจ้งแก่สำนักงานประกันสังคม ทุกครั้งเพื่อการติดต่อสื่อสารที่รวดเร็ว และเป็นประโยชน์แก่ผู้ประกันตน
 - 1.5.2 ชื่อสถานประกอบการสุดท้ายที่ทำงาน ให้กรอกชื่อสถานประกอบการสุดท้ายที่ทำงาน
 - 1.5.3 เลขที่บัญชี ให้กรอกเลขที่บัญชีนายจ้าง ตามที่ได้ขึ้นทะเบียนนายจ้างไว้กับสำนักงานประกันสังคม (ถ้าทราบ)
 - 1.5.4 ลำดับที่สาขา ให้กรอกเลขที่สาขา (ถ้าทราบ) หากเป็นสำนักงานใหญ่หรือเป็นกิจการซึ่งไม่มีสาขา ให้กรอก 000000
 - 1.5.5 สิ้นสภาพความเป็นลูกจ้างเมื่อวันที่ ให้กรอกวันที่ เดือน และ พ.ศ. ที่สิ้นสภาพความเป็นลูกจ้าง

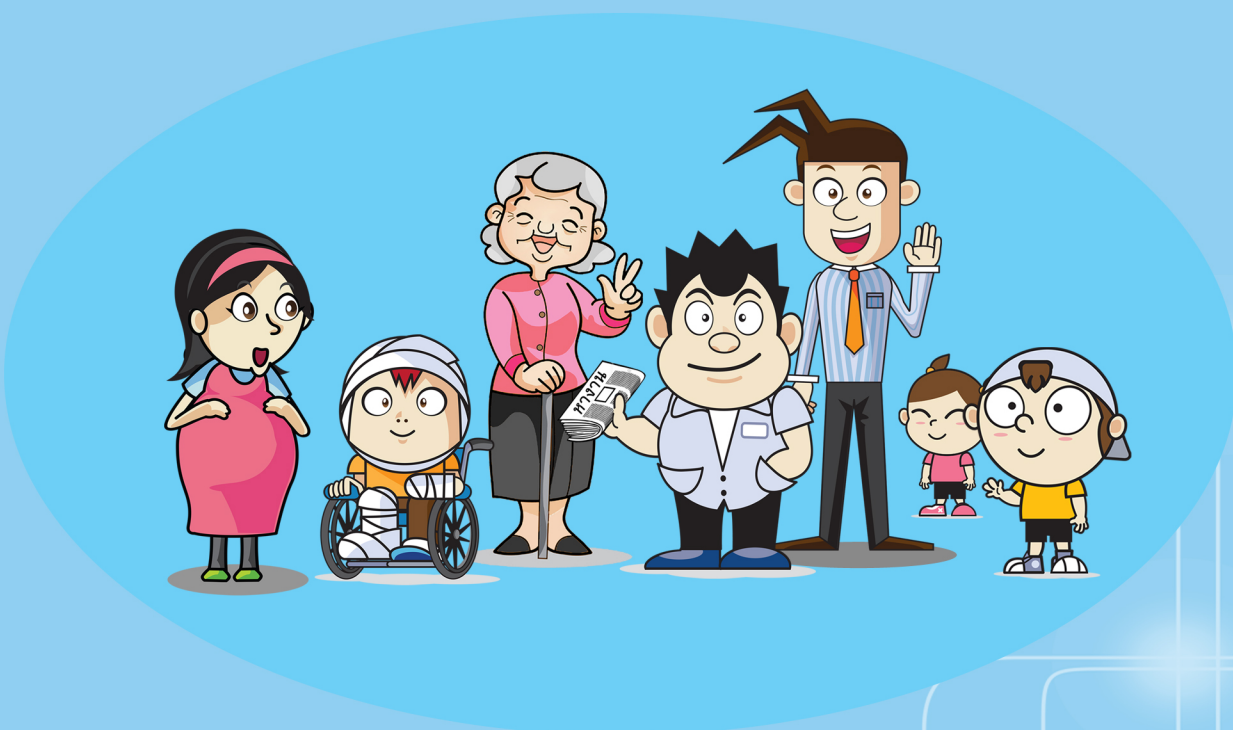
2. การกรอกเลือกสถานพยาบาล

- 2.1 ข้อมูลทั่วไป ให้ทำเครื่องหมาย หน้าช่อง ยังไม่ได้เลือกสถานพยาบาลหรือ ขอใช้สถานพยาบาลเดิมหรือ ขอเปลี่ยนสถานพยาบาล **เพียงช่องเดียว**
 - 2.1.1 กรณี ยังไม่ได้เลือกสถานพยาบาล ให้กรอกเลือกสถานพยาบาล ในช่องขวามือ
 - 2.1.2 กรณี ขอใช้สถานพยาบาลเดิม (กรณีมาตรา 38 และมาตรา 41) ไม่ต้องกรอกเลือกสถานพยาบาล ในช่องขวามือ
 - 2.1.3 กรณี ขอเปลี่ยนสถานพยาบาล ให้ระบุเหตุผลโดย เปลี่ยนสถานพยาบาลประจำปี หรือ เปลี่ยนสถานพยาบาลระหว่างปี กรณี เปลี่ยนสถานพยาบาลระหว่างปี ให้ระบุสาเหตุ เช่น เลิกสาเหตุ ได้แก่ ย้ายที่อยู่ / เปลี่ยนสถานที่ทำงาน / เหตุผลอื่น ๆ กรณี เหตุผลอื่น ๆ ให้ระบุรายละเอียด เช่น เป็นคนพิการซึ่งเป็นผู้ประกันตน เป็นต้น
- 2.2 ข้อมูลการเลือกสถานพยาบาล
 - 2.2.1 กรณีผู้ประกันตน/คนพิการซึ่งเป็นผู้ประกันตน/ผู้มีสิทธิ **ต้องการเลือกสถานพยาบาลในโครงการประกันสังคม** ให้ทำเครื่องหมาย ข้าพเจ้าผู้ประกันตน/คนพิการซึ่งเป็นผู้ประกันตน/ผู้มีสิทธิ ขอเลือกสถานพยาบาล พร้อมทั้งระบุชื่อสถานพยาบาล ให้ชัดเจน จำนวน 3 ลำดับ หากสถานพยาบาลที่เลือกลำดับแรกเต็ม สำนักงานจะจัดสถานพยาบาลลำดับที่ 2 และ 3 ให้ตามลำดับ
 - 2.2.2 กรณีคนพิการซึ่งเป็นผู้ประกันตน **ต้องการเลือกสถานพยาบาลในโครงการสำนักงานหลักประกันสุขภาพแห่งชาติ** ให้ทำเครื่องหมาย ข้าพเจ้าคนพิการซึ่งเป็นผู้ประกันตน ขอรับบริการสาธารณสุขจากสำนักงานหลักประกันสุขภาพแห่งชาติ (สปสช.)

3. การตรวจสอบรายชื่อสถานพยาบาลในโครงการประกันสังคม ตรวจสอบได้ที่ www.sso.go.th / โทรสายด่วน 1506 ตลอด 24 ชม. หรือสำนักงานประกันสังคมทุกแห่ง

4. การตรวจสอบสิทธิในการรับบริการทางการแพทย์ ตรวจสอบได้ที่ www.sso.go.th / Mobile Application SSO Connect / โทรสายด่วน 1506 ตลอด 24 ชม. / สำนักงานประกันสังคมทุกแห่ง หรือที่เครื่องอ่าน Smart KIOSK ของกระทรวงมหาดไทย

ประกันสังคม สร้างสรรค์ หลักประกันชีวิต



สำนักงานประกันสังคม

88/28 หมู่ 4 ถ.ติวานนท์ ต.ตลาดขวัญ อ.เมือง จ.นนทบุรี 11000

www.sso.go.th

โทรสายด่วน 1506