

# รายงานสถานภาพการบริหารเงินลงทุนกองทุนประกันสังคม ไตรมาสที่ 3

ณ 30 กันยายน 2557

สำนักงานประกันสังคม ได้นำเงินกองทุนประกันสังคมไปลงทุน ตามกรอบการลงทุนที่ คณะกรรมการประกันสังคมและ กระทรวงการคลังให้ความเห็นชอบ โดยแยกการลงทุนของกองทุนประกันสังคมเป็น เงินลงทุนของกองทุนประกันสังคมกรณีเจ็บป่วย คลอดบุตร ทูพพลภาพและตาย (เงินลงทุน 4 กรณี) และเงินลงทุนของกองทุนประกันสังคมกรณีสงเคราะห์บุตรและกรณีชราภาพ (เงินลงทุน 2 กรณี) เงินลงทุนกรณีว่างงาน เงินลงทุนมาตรา 40 เงินลงทุนมาตรา 40 กรณีบำเหน็จ และเงินลงทุนมาตรา 40 กรณีบำนาญ สิ้นสุด ณ วันที่ 30 กันยายน 2557 ดังนี้

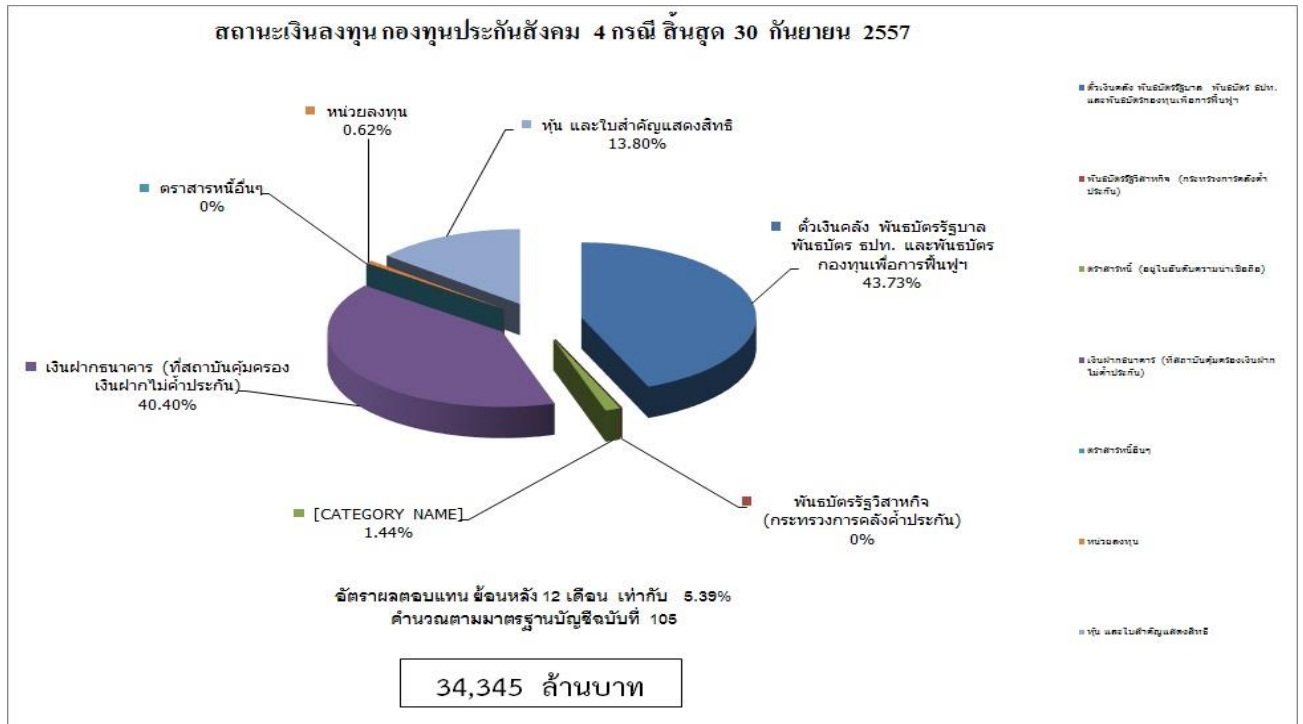
## ลงทุนในหลักทรัพย์ที่มีความมั่นคงสูงไม่น้อยกว่าร้อยละ 60 ของเงินกองทุน

ประเภทการลงทุน	เงินลงทุน 2 กรณี	ร้อยละ	เงินลงทุน 4 กรณี	ร้อยละ	เงินลงทุนกรณีว่างงาน	ร้อยละ	เงินลงทุน.40 (กรณีบำนาญ)	ร้อยละ	เงินลงทุน.40 (กรณีบำเหน็จ)	ร้อยละ	เงินลงทุน.40	ร้อยละ	เงินลงทุนรวม	ร้อยละ
ดัชนีคง พันธบัตรรัฐบาล พันธบัตร สปท. และพันธบัตรกองทุนเพื่อการฟื้นฟูฯ	742,059,864,982.05	69.06	15,020,153,777.90	43.73	53,309,538,007.48	57.81	122,387,965.98	27.32	249,550,681.18	16.93	123,728,161.52	6.24	810,885,223,576.11	67.29
พันธบัตรรัฐวิสาหกิจ (กระทรวงการคลังห้าปีคงที่)	80,792,065,627.09	7.52	-	0.00	9,848,593,399.43	10.68	189,172,364.97	42.22	332,940,779.63	22.59	-	0.00	91,162,772,171.12	7.57
ตราสารหนี้ (อยู่ในอันดับความน่าเชื่อถือ)	40,347,569,360.80	3.75	495,220,915.00	1.44	7,803,694,718.16	8.46	164,516,735.68	36.72	852,946,664.27	57.87	-	0.00	49,663,948,393.91	4.12
<b>รวม</b>	<b>863,199,499,969.94</b>	<b>80.33</b>	<b>15,515,374,692.90</b>	<b>45.18</b>	<b>70,961,826,125.07</b>	<b>76.95</b>	<b>476,077,066.63</b>	<b>106.26</b>	<b>1,435,438,125.08</b>	<b>97.38</b>	<b>123,728,161.52</b>	<b>6.24</b>	<b>951,711,944,141.14</b>	<b>78.98</b>

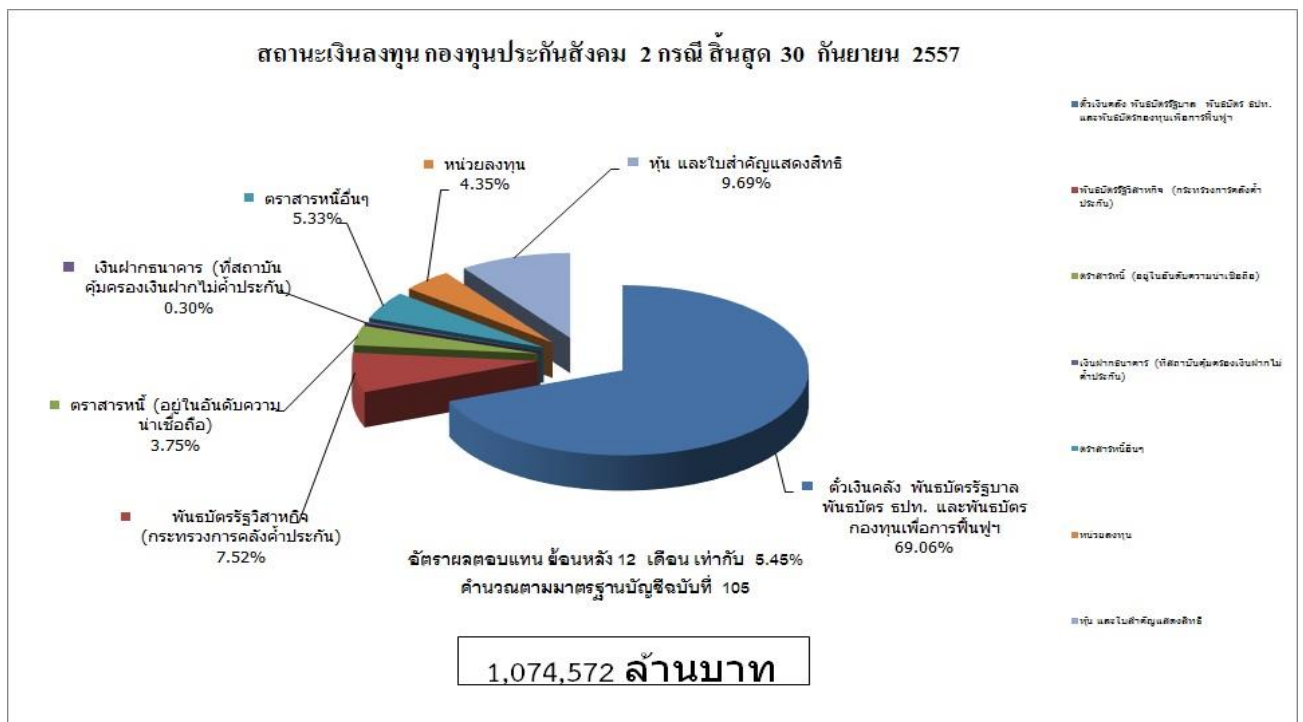
## ลงทุนในหลักทรัพย์ที่มีความเสี่ยงไม่เกินร้อยละ 40 ของเงินกองทุน

ประเภทการลงทุน	เงินลงทุน 2 กรณี	ร้อยละ	เงินลงทุน 4 กรณี	ร้อยละ	เงินลงทุนกรณีว่างงาน	ร้อยละ	เงินลงทุน.40 (กรณีบำนาญ)	ร้อยละ	เงินลงทุน.40 (กรณีบำเหน็จ)	ร้อยละ	เงินลงทุน.40	ร้อยละ	เงินลงทุนรวม	ร้อยละ
เงินฝากธนาคาร (ที่สถาบันคุ้มครองเงินฝากไม่คุ้มครอง)	3,251,884,256.13	0.30	13,875,860,434.78	40.40	13,140,379,345.87	14.25	(28,059,077.47)	(6.26)	8,499,409.22	0.58	1,858,737,237.80	93.76	32,107,301,606.33	2.66
ตราสารหนี้อื่นๆ	57,266,704,615.69	5.33	-	0.00	3,980,309,250.36	4.32	-	0.00	30,077,876.70	2.04	-	0.00	61,277,091,742.75	5.09
หน่วยลงทุน	46,771,667,042.13	4.35	212,318,000.00	0.62	-	0.00	-	0.00	-	0.00	-	0.00	46,983,985,042.13	3.90
หุ้น และใบสำคัญแสดงสิทธิ	104,082,268,321.92	9.69	4,741,272,418.00	13.80	4,137,505,641.00	4.49	-	0.00	-	0.00	-	0.00	112,961,046,380.92	9.57
<b>รวม</b>	<b>211,372,524,235.87</b>	<b>19.67</b>	<b>18,829,450,852.78</b>	<b>54.82</b>	<b>21,258,194,237.23</b>	<b>23.05</b>	<b>(28,059,077.47)</b>	<b>(6.26)</b>	<b>38,577,285.92</b>	<b>2.62</b>	<b>1,858,737,237.80</b>	<b>93.76</b>	<b>253,329,424,772.13</b>	<b>21.02</b>
<b>รวมทั้งสิ้น</b>	<b>1,074,572,024,205.81</b>	<b>100.00</b>	<b>34,344,825,545.68</b>	<b>100.00</b>	<b>92,220,020,362.30</b>	<b>100.00</b>	<b>448,017,989.16</b>	<b>100.00</b>	<b>1,474,015,411.00</b>	<b>100.00</b>	<b>1,982,465,399.32</b>	<b>100.00</b>	<b>1,205,041,368,913.27</b>	<b>100.00</b>

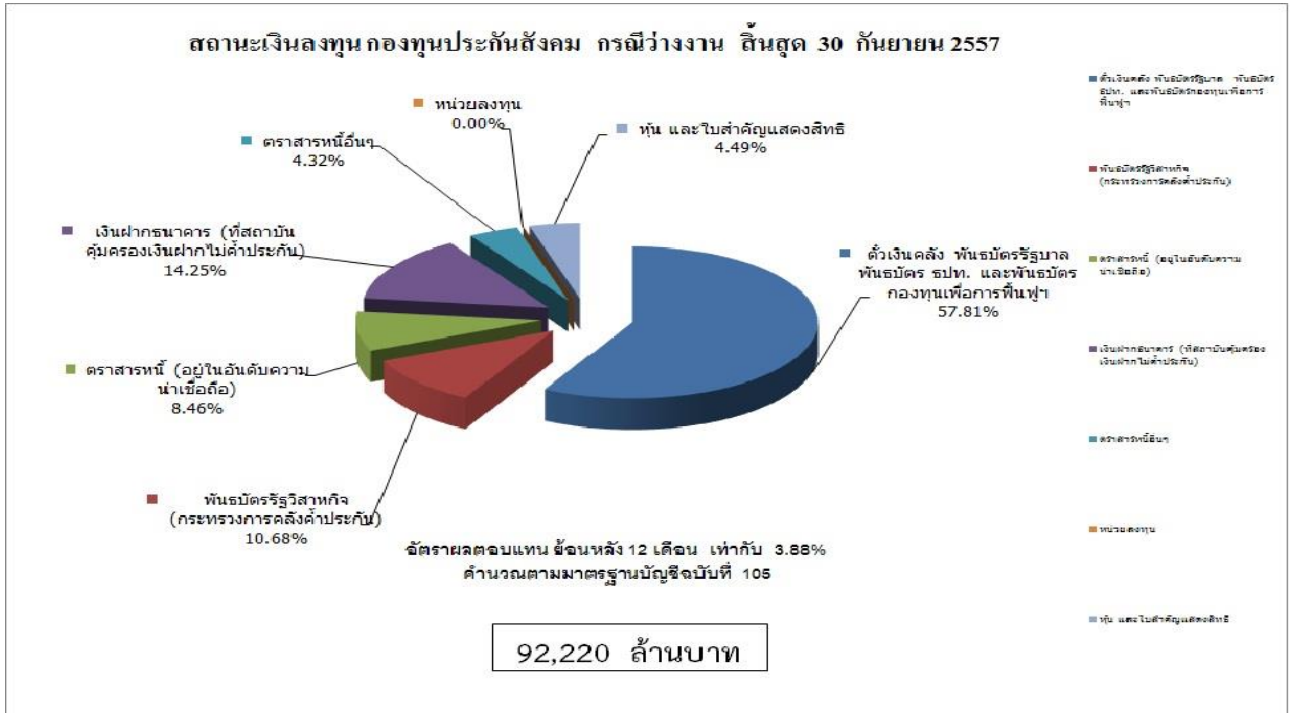
## เงินลงทุน 4 กรณี



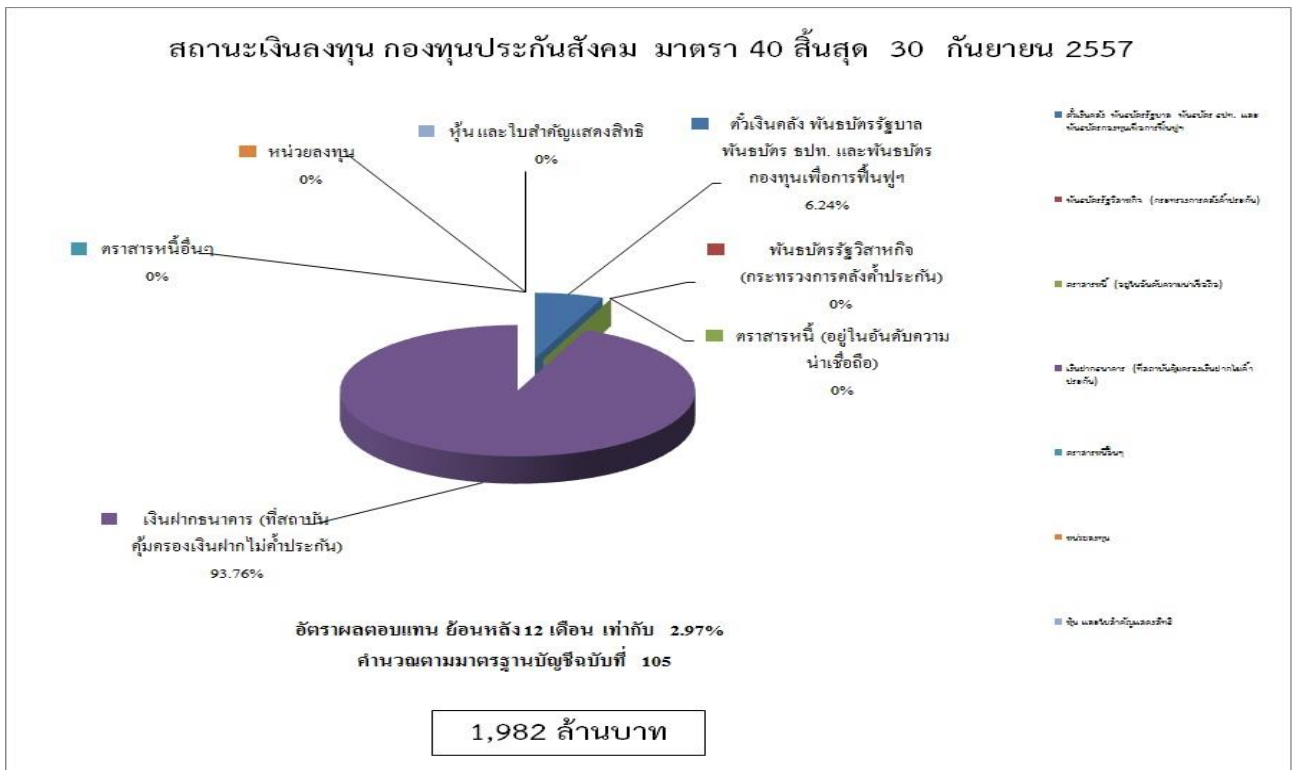
## เงินลงทุน 2 กรณี



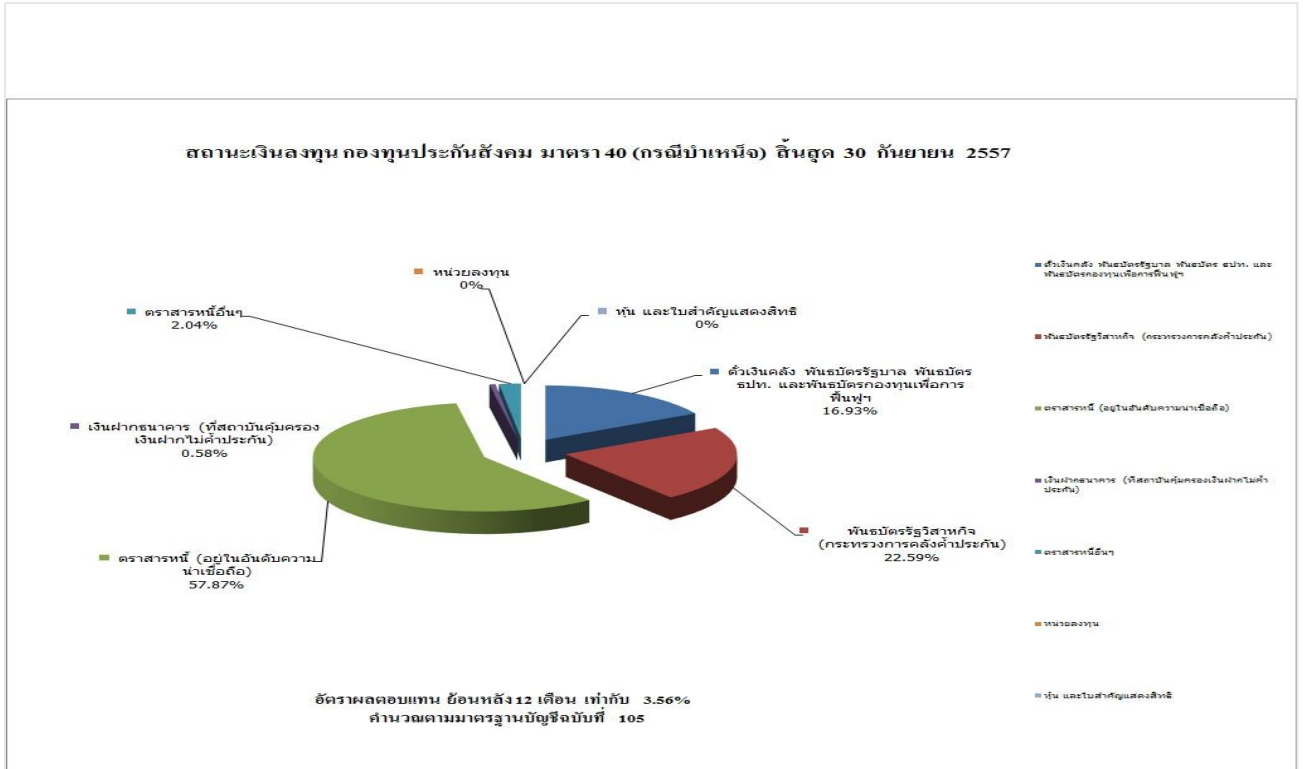
# เงินลงทุน กรณีว่างงาน



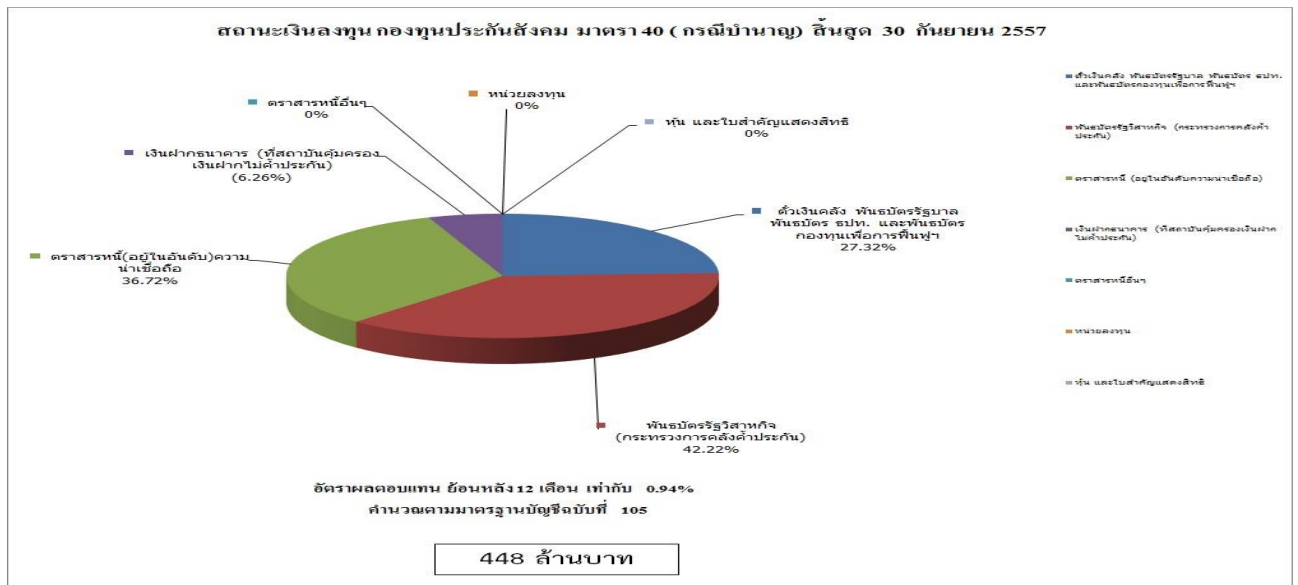
# เงินลงทุนมาตรา 40



## เงินลงทุนมาตรา 40(บำเหน็จ)



## เงินลงทุนมาตรา 40(บำนาญ)



ที่มา : สำนักบริหารการลงทุน สำนักงานประกันสังคม เว็บไซต์ : <http://www.sso.go.th>

การลงทุนในโครงการทางสังคมเพื่อประโยชน์ทางอ้อมแก่ผู้ประกันตน

ลงทุนตามแผนประจำปี 2557 จำนวนเงินตามโครงการที่ได้รับอนุมัติแล้วไม่เกิน 40,000 ล้านบาท ผลการดำเนินงาน 6 โครงการ ดังนี้

### 1. โครงการบ้าน 1506

สำนักงานประกันสังคมได้ร่วมมือกับธนาคารธนาชาติ จำกัด (มหาชน) ธนาคารกรุงศรีอยุธยา จำกัด โดยสนับสนุนเงินฝากในวงเงิน 38.39 ล้านบาท เพื่อให้ผู้ประกันตนสถานประกอบการมีแหล่งเงินกู้ที่อัตราดอกเบี้ยต่ำกว่าตลาด มีผู้ประกันที่ใช้สิทธิ จำนวน 151 ราย

### 2. โครงการสินเชื่อชะลอการเลิกจ้างแรงงาน

สำนักงานประกันสังคมได้ร่วมมือกับธนาคารพัฒนาวิสาหกิจขนาดกลางและขนาดย่อมแห่งประเทศไทย โดยสนับสนุนเงิน จำนวน 7,000 ล้านบาท ในอัตราดอกเบี้ยคงที่ไม่เกินร้อยละ 5.00 ต่อปี สำหรับสถานประกอบการเพื่อเป็นทุนหมุนเวียนในการดำเนินธุรกิจ โดยมีการลงนามความร่วมมือ เมื่อวันที่ 12 มกราคม 2552 ทั้งนี้สถานประกอบการสามารถยื่นกู้ได้จนถึงวันที่ 31 ธันวาคม 2553 (ต้องเป็นสถานประกอบการที่ขึ้นทะเบียนประกันสังคม) และยินดีรับเงื่อนไขชะลอการเลิกจ้างกับสำนักงานประกันสังคม สามารถปล่อยสินเชื่อให้กับสถานประกอบการ จำนวน 637 ราย

### 3. โครงการบ้านสวัสดิการ สปส. เพื่อผู้ประกันตน

สำนักงานประกันสังคมได้ร่วมมือกับธนาคารอาคารสงเคราะห์ ธนาคารออมสิน ธนาคารไทยพาณิชย์ จำกัด(มหาชน) ธนาคารกรุงเทพ จำกัด (มหาชน) ธนาคารกรุงไทย จำกัด (มหาชน) ธนาคารอิสลามแห่งประเทศไทย จำกัด (มหาชน) ธนาคารยูโอบี จำกัด (มหาชน) ธนาคารกสิกรไทย จำกัด (มหาชน) ธนาคารกรุงศรีอยุธยา จำกัด (มหาชน) โดยสนับสนุนเงินฝากในวงเงิน 9,938.82 ล้านบาท อัตราดอกเบี้ยคงที่ร้อยละ 2.50 ต่อปี คงที่ 5 ปี หลังจากนั้นเป็นอัตราดอกเบี้ยลอยตัวตามเงื่อนไขของธนาคาร สามารถปล่อยสินเชื่อให้กับผู้ประกันตน จำนวน 9,970 ราย จำนวนเงิน 9,938.82 ล้านบาท

### 4. โครงการสนับสนุนการจ้างงานในเขตพัฒนาพิเศษ 5 จังหวัดชายแดนภาคใต้

สำนักงานประกันสังคมได้ร่วมมือกับ ธนาคารออมสิน ธนาคารกรุงไทย จำกัด (มหาชน) ธนาคารอิสลามแห่งประเทศไทย จำกัด (มหาชน) ธนาคารเพื่อการส่งออกและนำเข้าแห่งประเทศไทย โดยสนับสนุนเงินฝากในวงเงิน 493.94 ล้านบาท อัตราดอกเบี้ยคงที่ร้อยละ 5.00 ต่อปี สำหรับสถานประกอบการ และอัตราดอกเบี้ยคงที่ร้อยละ 6.00 ต่อปี สำหรับผู้ประกันตน สามารถปล่อยสินเชื่อให้กับ ผู้ประกอบการ จำนวน 27 ราย จำนวนเงิน 414.65 ล้านบาท และผู้ประกันตน จำนวน 960 ราย จำนวนเงิน 79.29 ล้านบาท

## 5. โครงการประกันสังคมเชิงช่างผู้ประกันตนด้านอุตสาหกรรม

สำนักงานประกันสังคมได้ร่วมมือกับธนาคารธนาชาติ จำกัด (มหาชน), ธนาคารกรุงไทย จำกัด (มหาชน), ธนาคารอิสลามแห่งประเทศไทย และธนาคารออมสินโดยสนับสนุนเงินกู้ในวงเงิน 115.86 ล้านบาท

- สนับสนุนสินเชื่อในการซ่อมแซม ปรับปรุงที่อยู่อาศัยของผู้ประกันตนและของพ่อแม่ผู้ประกันตน รายละไม่เกิน 50,000 บาท อัตราดอกเบี้ยเงินกู้ร้อยละ 2.50 ต่อปี คงที่ 2 ปี ขณะนี้มีการปล่อยสินเชื่อให้กับ ผู้ประกันตน จำนวน 1,452 ราย จำนวนเงิน 67.15 ล้านบาท
- สถานประกอบการที่ประสบอุทกภัย เพื่อนำไปใช้ในกิจการ หรือปรับปรุงซ่อมแซมสถานประกอบการ รายละไม่เกิน 1 ล้านบาท อัตราดอกเบี้ยเงินกู้ร้อยละ 3 ต่อปี ขณะนี้มีการปล่อยสินเชื่อให้สถานประกอบการ จำนวน 53 ราย จำนวนเงิน 48.71 ล้านบาท

## 6. โครงการสินเชื่อเพื่อส่งเสริมการจ้างงาน

สำนักงานประกันสังคมได้ร่วมมือกับธนาคารอิสลามแห่งประเทศไทย ธนาคารแลนด์ แอนด์ เฮ้าส์ จำกัด (มหาชน) ธนาคารกรุงเทพ จำกัด (มหาชน) และ ธนาคารเกียรตินาคิน จำกัด (มหาชน) สนับสนุนเงินกู้ในวงเงิน 10,000 ล้านบาท โดยแบ่งเป็น

1. วงเงิน 6,000 ล้านบาท สำหรับสถานประกอบการที่มีลูกจ้างไม่เกิน 50 คน วงเงินกู้ไม่เกิน 1 ล้านบาท ต่อราย
  2. วงเงิน 3,000 ล้านบาท สำหรับสถานประกอบการที่มีลูกจ้างไม่เกิน 50-200 คน วงเงินกู้ไม่เกิน 2 ล้านบาท ต่อราย
  3. วงเงิน 1,000 ล้านบาท สำหรับสถานประกอบการที่มีลูกจ้างไม่เกิน 200 คน วงเงินกู้ไม่เกิน 4 ล้านบาท ต่อราย
- อัตราดอกเบี้ยกรณีการกู้มีหลักทรัพย์ค้ำประกัน ร้อยละ 3 ต่อปี คงที่ 3 ปี  
อัตราดอกเบี้ยกรณีการกู้ไม่มีหลักทรัพย์ค้ำประกัน หรือใช้บุคคลค้ำประกัน ร้อยละ 5 ต่อปี คงที่ 3 ปี  
ขณะนี้ปล่อยสินเชื่อให้สถานประกอบการ จำนวน 2,297 ราย จำนวนเงิน 4,380.74 ล้านบาท

หมายเหตุ โครงการที่ 1 - 5 สิ้นสุดให้ยืมกู้