

แบบงานปรับปรุง^๑ขั้น 5 กองบริหารการเงินและการบัญชี

รายการประกอบแบบ

ก) งานสำนักงานชั่วคราว

1) งานสร้างสำนักงานชั่วคราว

- ให้ผู้นับถือเสนอจัดทำรูปแบบสำนักงานชั่วคราวนำเสนอคณะกรรมการอนุมัติก่อนดำเนินการ(จำนวนเจ้าหน้าที่ หรือมรดกถ่ายเอกสาร, โทรศัพท์, โทรสาร, ปริ้นเตอร์)
- ให้ผู้นับถือเสนอจัดทำแผนผังอาคารพร้อมติดตั้งประตูหน้าต่างเปิด-ปิด
- ให้ผู้นับถือเสนอดำเนินการติดตั้งงานระบบคอมพิวเตอร์ให้พร้อมใช้งานโดยใช้ SWITCH HUB ต่อพ่วงให้เพียงพอต่อจำนวนการใช้งาน
- ให้ผู้นับถือเสนอดำเนินการเดินงานระบบไฟฟ้าให้ทั่วทุกบริเวณเพื่อรองรับการใช้งาน
- ให้ผู้นับถือเสนอดำเนินการขออนุญาตติดตั้งตู้ตู้รวมที่พร้อมทั้งเอกสารสำนักงานจากชั้น 5 อาคารวิฑูรย์ แสงสิงแก้ว(ต้องมียุติบัตรป้องกันความเสียหายที่อาจเกิดขึ้น)

2) งานรื้อถอน(เมื่อดำเนินการเสร็จเรียบร้อยแล้ว)

- ให้ผู้นับถือเสนอดำเนินการรื้อถอนสำนักงานชั่วคราวพร้อมสิ่งติดตั้งที่
- ให้ผู้นับถือเสนอขออนุญาตรื้อถอนสำนักงานชั่วคราวไปยังชั้น 5 อาคารวิฑูรย์ แสงสิงแก้ว
- ให้ผู้นับถือเสนอหรือพร้อมส่งคืนวัสดุของสำนักงานชั่วคราว(บิลค่าไฟฟ้า, ค่ารับระบบ LAN เป็นต้น)

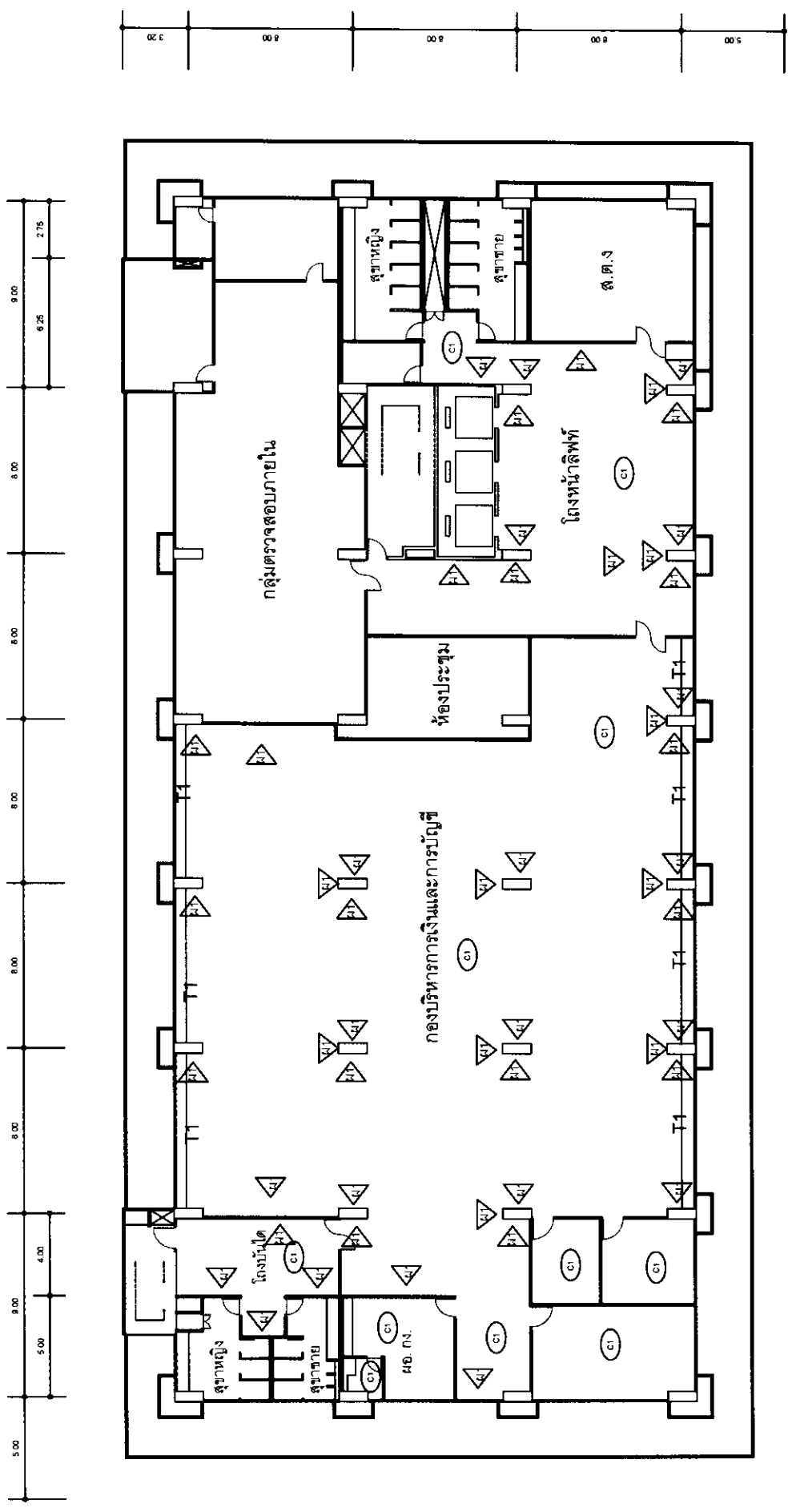
ข) งานรับปฏิบัติงาน

- 1) งานรื้อถอน
 - ให้ผู้นับถือเสนอดำเนินการสกัดผนังปูนพร้อมผนังเศษวัสดุทิ้ง
 - ให้ผู้นับถือเสนอหรือถอนผนังกระจกของเดิม
 - ให้ผู้นับถือเสนอหรือถอนฝ้าเพดานพร้อมแผ่นฝ้ายิปซัมพร้อมชนบทเศษวัสดุทิ้ง
 - ให้ผู้นับถือเสนอหรือถอนฝ้าผนังเดิม
 - ให้ผู้นับถือเสนอหรือถอนดวงโคมไฟฟ้าพร้อมงานระบบไฟฟ้าจากตู้เมนไฟฟ้าประจำชั้น
 - ให้ผู้นับถือเสนอหรือถอนระบบคอมพิวเตอร์จากตู้เมนคอมพิวเตอร์ประจำชั้น
 - ให้ผู้นับถือเสนอหรือถอนงานระบบโทรศัพท์ที่จากตู้สาขาประจำชั้น
 - ให้ผู้นับถือเสนอหรือถอนชุดตู้แม่ข่ายประจำชั้น(งานปรับแสง)
- 2) งานปรับปรุง
 - ให้ผู้นับถือเสนอเสนอรูปแบบพร้อมทั้งงานระบบให้ทางคณะกรรมการพิจารณาอนุมัติก่อนดำเนินการ
 - ให้ผู้นับถือเสนอดำเนินการเดินงานระบบต่าง ๆ
 - งานระบบคอมพิวเตอร์
 - ให้ผู้นับถือเสนอเดินสาย LAN CAT 6 พร้อมร้อยท่อหรือใส่รางให้เรียบร้อยจากตู้เมนประจำชั้นพร้อมรับและบิลค่าของ(รางพื้นอลูมิเนียม, รางจากฝ้าเพดานลงมาให้ใช้รางพลาสติก ยกเว้น)
 - ให้ผู้นับถือเสนอเดินงานระบบไฟฟ้าที่มีกรวดคู่ตู้พร้อมบิลค่าของจากเมน UPS ประจำชั้น
 - งานระบบไฟฟ้าจากตู้เมนไฟฟ้าประจำชั้น
 - สายไฟฟ้า TH-W ผลิตภัณฑ์ชื่อ บงกชคอมบิวต์, ไทยชกท, NNN
 - ตัวรับไฟฟ้าชนิดมีกรวด, บิลค่าของ, หน้ากาก ผลิตภัณฑ์ชื่อ BTICINO, PANASONIC, HACO
 - เดินหรือร้อยสายไฟ EMT ยึดติดพื้นชั้น 10 ให้เป็นระเบียบร้อยพร้อมอุปกรณ์การยึดท่อให้เป็นไปตามมาตรฐาน การไฟฟ้าพร้อมทำสัญญาประกัน
 - ในการต่อเชื่อมจุดให้ต่อเชื่อมในบล็อกพร้อมอุปกรณ์และพื้นเทพ เท่านั้น
 - ติดตั้งดวงโคมไฟฟ้าแสงสว่างดวงโคมแบบฝังฝ้าเพดานตัวโคมเหล็กหนา 0.60 มม. Reflector สะท้อนแสง 87%จากฝ้าหลอดเป็นแบบสปริงทำให้ง่ายต่อการเปลี่ยนหลอดใช้
 - งานระบบโทรศัพท์
 - เปลี่ยนกล่องสายเมนโทรศัพท์จำนวน 100 คู่สาย(MDF)(100Pair)
 - ติดตั้งกล่องแยกสัญญาณ(TC)ชนิดกล่องละ 50 คู่สาย(50Pair)(ตำแหน่งแจ้งให้ทราบภายหลัง)
 - เดินสายโทรศัพท์จากเมนสายโทรศัพท์รวม(MDF)ประจำชั้น 50 คู่สาย(100Pair)ไปยังกล่องต่อเชื่อมสัญญาณ(TC)
 - เดินสายโทรศัพท์ชนิด 4 core จากตู้รับสัญญาณไปยังกล่องต่อเชื่อมสายประจำชั้น(TC)
 - ให้ผู้นับถือเสนอติดตั้งงานฝ้าเพดาน
 - ติดตั้งโครงเคร่าเพดานมาตรฐาน มอก 863-2532 ชั้นคุณภาพที่ 1 ระยะโครงเคร่า60x60 ซม.ผลิตภัณฑ์ชื่อ Gyproc.SCG.Armstrong
 - ติดตั้งฝ้าเพดานชนิดมาตรฐานเรียบหนา 9 มม.ผลิตภัณฑ์ชื่อ Gyproc.SCG.Armstrong
 - ติดตั้งฝ้าเพดานพร้อมทาสีให้สีสันทับฝ้าเพดานโดยเฉพาะผลิตภัณฑ์ชื่อ TOA shield 1-Nano,ICI Pantalite, DELTA
 - อุปกรณ์ป้องกันขนาดกว้างไม่น้อยกว่า 2 ซม.ยาวไม่น้อยกว่า 121.9 ซม.หนาอย่างน้อย 2 มม.กระเบื้องยางโพลียเอท Tarket , Forbo Allula, Gerflor Atlinae(เลือกสีและลายภายหลัง)
 - ติดตั้งฝ้าผนังขนาดกว้างไม่น้อยกว่า 5 % (เลือกชนิดฝ้าและสีภายหลัง)

สำนักงานประกันสังคม

กลุ่มงานอาคารสถานที่และยานพาหนะ		สำนักงานประกันสังคม	
ชื่อ	ว.ศ.ดร. นนทิยา	ชื่อ	ว.ศ.ดร. นนทิยา
ตำแหน่ง	ว.ศ.ดร. นนทิยา	ตำแหน่ง	ว.ศ.ดร. นนทิยา
ชื่อ	ว.ศ.ดร. นนทิยา	ชื่อ	ว.ศ.ดร. นนทิยา
ตำแหน่ง	ว.ศ.ดร. นนทิยา	ตำแหน่ง	ว.ศ.ดร. นนทิยา
ชื่อ	ว.ศ.ดร. นนทิยา	ชื่อ	ว.ศ.ดร. นนทิยา
ตำแหน่ง	ว.ศ.ดร. นนทิยา	ตำแหน่ง	ว.ศ.ดร. นนทิยา

รายการประกอบแบบ



แปลนรื้อถอน

สัญลักษณ์ (CI) - ฝั่ยปลั๊กเสียบสายไฟ

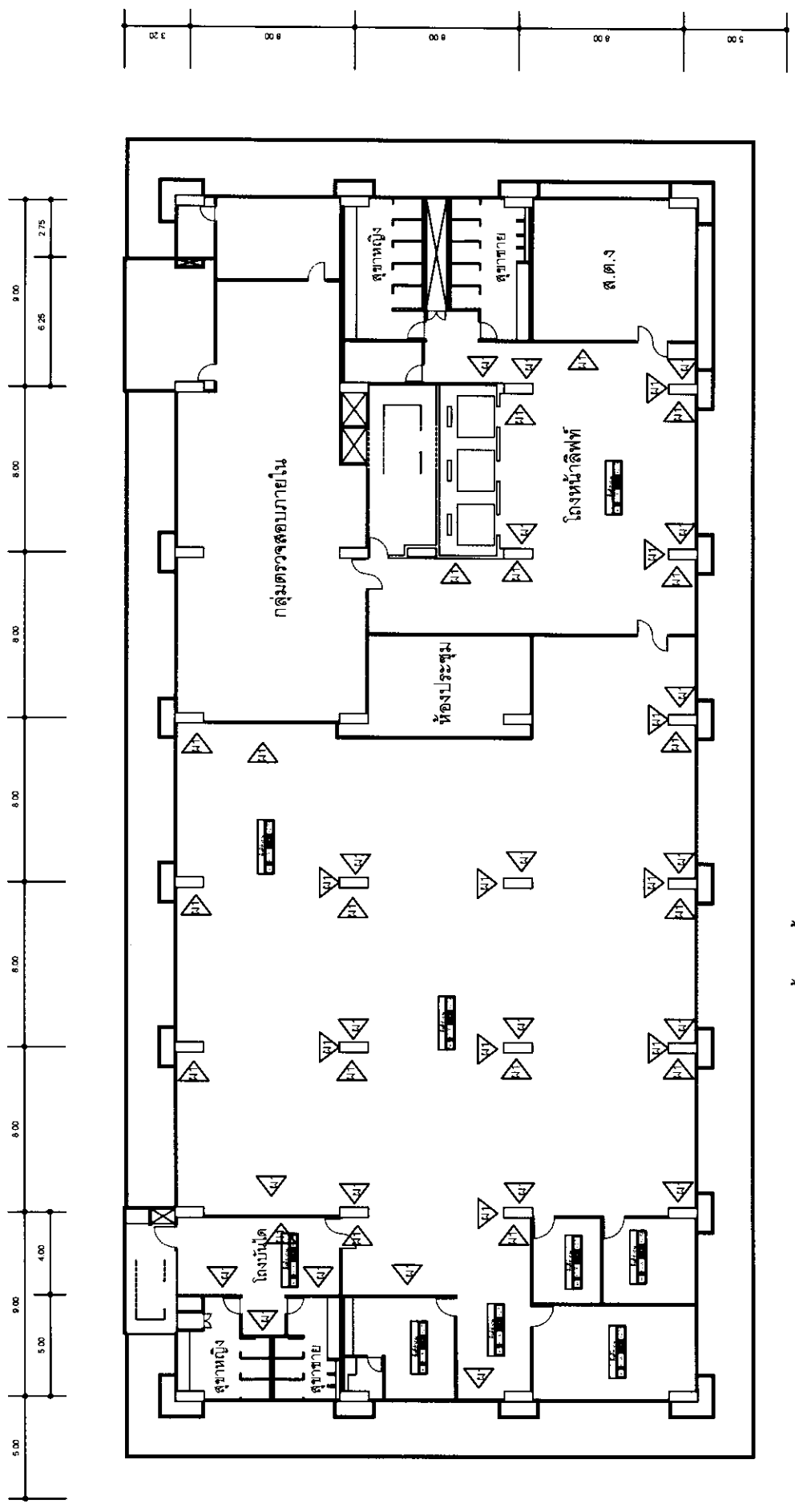
(4) - ฝั่ยดับเพลิง

T1 - ฝั่ยสวิตช์ไฟ

สำนักงานประกันสังคม		สำนักงานเลขานุการกรม	
ฝ่ายอาคารสถานที่และยานพาหนะ		ปรับปรุงกองบริหารการเงินและภาษี	
เขียน	นายธีรชัย พันธ์สวัสดิ์	โครงการ :	
ผู้ตรวจ	นายณัฐพงษ์ หุตะระเดช		
หน. ฝ่ายอาคารฯ	นายอัษฎวัฒน์ จันมะรัตน์		แปลนรื้อถอน
เลขานุการกรม		เลขที่การ	
อนุมัติ		จำนวน	แผ่น
เลขที่แบบ	แผ่นที่	จำนวน	แผ่น
			มตท.ช.น

หมายเหตุ - ให้ผู้เสนอราคาหรือถอนงานตามสัญญาลักษณะที่กำหนดและรื้อถอนระบบต่างๆจนถึงจุดต่อสัญญาเดิมพร้อมติดตั้งระบบไฟฟ้า ระบบโทรศัพท์ เป็นต้น

ใช้ประกอบการตั้งงบประมาณปี 2562 เท่านั้นรูปแบบสามารถปรับเปลี่ยนได้ตามการใช้งาน



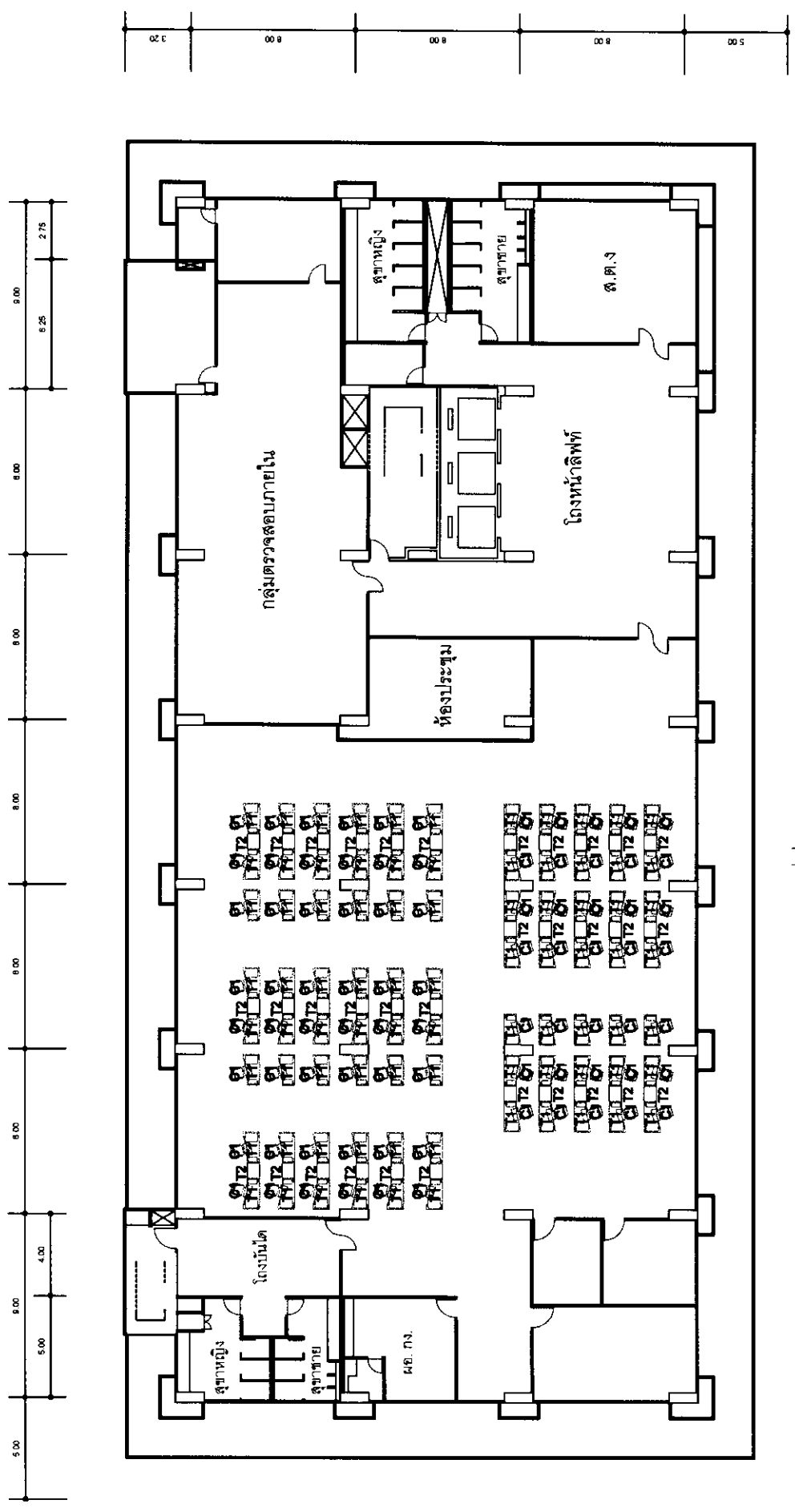
แปลนทำฝ้าเพดานและพื้นที่กระเบื้องยาง

- ท1 ฝ้ากระเบื้องพลาสติกใส (ใช้ตามขอบห้องภายในอาคาร) 2.5 มม. ขนาดกว้าง 1 เมตร กว้าง 3 ม. ยาว 1 เมตร กว้าง 3 ม.
- ซี1 ฝ้ากระเบื้องพลาสติกใส (ใช้ตามขอบห้องภายในอาคาร) 3 มม. ขนาดกว้าง 1.20 ม. ยาว 1.20 ม. ขนาดพื้นที่ 1.44 ตร.ม.

สำนักงานประกันสังคม

ฝ่ายอาคารสถานที่และยานพาหนะ		สำนักงานประกันสังคม	
เขียน	นายศุภชัย พิเศษสวัสดิ์	โครงการ	สำนักงานเดชาอนุภรณ์กรม
ผู้ตรวจ	นายณรงค์ฤทธิ์ พุกกระณะบุตร	ปรับปรุงกองบริหารการเงินและภาษีบัญชี	
หน. ฝ่ายอาคารฯ	นายอภิวัฒน์ พิเศษสวัสดิ์	แปลนทำฝ้าเพดานและพื้นที่กระเบื้องยาง	
เลขานุการกรม		สถาปนิก	
อนุมัติ		จำนวน	แผ่น
เลขที่แบบ	แบบที่	จำนวน	แผ่น
			ม.ท.ท. ๕๓๖

นายอนุตต ภากรปรับปรุงไม่มีเอกสารแนบต่อโครงการสร้างตึกของอาคาร
 มีประกอบอาคารซึ่งงบประมาณปี 2562 เท่านั้น ขอรบกวนขอรับแปลนนี้คืนจากการใช้งาน



แปลนผังวางเฟอร์นิเจอร์พร้อมงานระบบที่เกี่ยวข้อง

สำนักงานประกันสังคม		สำนักงานเดชาอนุการกรม	
ฝ่ายอาคารสถานที่และยานพาหนะ		ปรับปรุงกองบริหารการเงินและภาษีนิติ	
เขียน	นายอดิสรณ์ พิลละศิริ	โครงการ	แปลนผังวางเฟอร์นิเจอร์พร้อมงานระบบที่เกี่ยวข้อง
ผู้ตรวจ	นายณัฐพงษ์ พุททะเศรษฐ์		
หน. ฝ่ายอาคาร	นายอิทธิวัฒน์ จันทะรัตน์		
เดชาอนุการกรม			
อนุมัติ	เดชาวิภากร		
นายวิวัฒน์	นายวิวัฒน์		

