

วันสตรีสากล

ชวนตรวจสุขภาพผู้หญิงฟรี

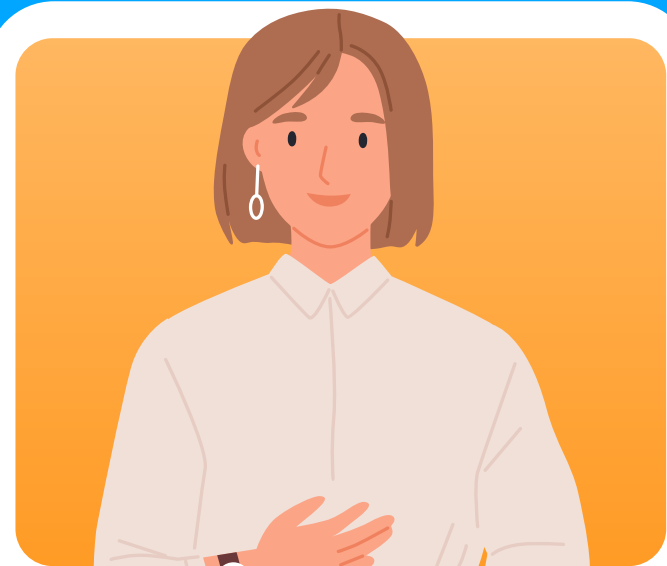
มะเร็งเต้านม & ปากมดลูก



ผู้ประกันตนมาตรา 33 และมาตรา 39
ใช้เพียงบัตรประชาชนก็เข้าตรวจได้เลย

เต้านม

โดยแพทย์หรือบุคลากรสาธารณสุข



อายุ 30-39 ปี
ตรวจทุก 3 ปี



อายุ 40-54 ปี
ตรวจทุกปี



อายุ 55 ปีขึ้นไป
ตรวจตามความเหมาะสม
หรือมีความเสี่ยง



มะเร็งปากมดลูก

วิธี Pap Smear

อายุ 30 ปีขึ้นไป
ตรวจทุก 3 ปี

อายุ 55 ปีขึ้นไป
ตรวจตามความเหมาะสม
หรือมีความเสี่ยง

วิธี VIA

อายุ 30-54 ปี
ตรวจทุก 5 ปี

อายุ 55 ปีขึ้นไป
แนะนำให้ตรวจ
Pap Smear

วิธี HPV DNA TEST

(2,14 สายพันธุ์)

อายุ 30 ปีขึ้นไป
ตรวจทุก 5 ปี



สาย
ด่วน **1506**
โทรฟรีตลอด 24 ชั่วโมง



www.sso.go.th



SSO PLUS



@ssothai



ssofanpage

