



ประกันสังคม



ชวน SW.เอกชน

ให้การรักษาแก่ผู้ประกันตน ประจำปี 2568

สมัคร

เข้าร่วม
สถานพยาบาล
คู่สัญญา

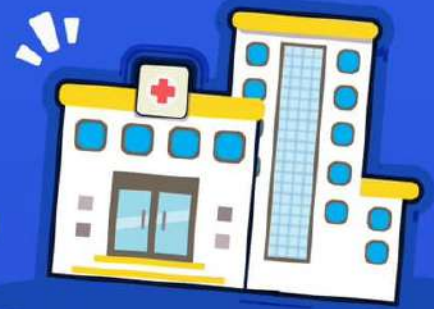


สามารถขอรับและยื่นใบสมัครได้ที่...

สำนักจัดระบบบริการทางการแพทย์
สำนักงานประกันสังคม



เลขที่ 88/28 หมู่ที่ 4 ถนนติวานนท์
ตำบลตลาดขวัญ อำเภอเมือง จังหวัดนนทบุรี
สำนักงานประกันสังคมกรุงเทพมหานครพื้นที่/จังหวัด/สาขา
ในท้องที่ที่สถานพยาบาลตั้งอยู่



วันนี้ - 31 พฤษภาคม 2567 เท่านั้น

ในวันและเวลาราชการ

▶ สามารถดาวน์โหลดเอกสารการสมัครได้ที่ www.sso.go.th ◀



1506

สายด่วน
24 ชั่วโมง

ศูนย์สารนิเทศ ฝ่ายข่าว
Information Center



www.sso.go.th



@ssothai



ssofanpage



@ssoNews1506