

# e-Wage ทำเองได้ใน 6 ขั้นตอน!

คู่มือรายงานค่าจ้างประจำปีฉบับย่อ สำหรับนายจ้างยุคดิจิทัล



## สะดวก รวดเร็ว ทุกที่ ทุกเวลา



### STEP 1

เข้าเว็บไซต์  
สำนักงานประกันสังคม  
[www.sso.go.th](http://www.sso.go.th)



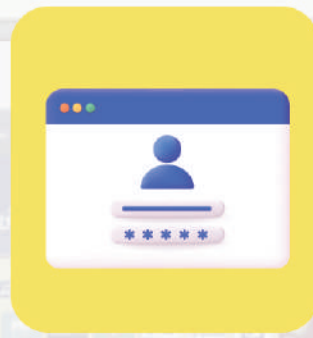
### STEP 2

เลือกเมนู “SSO e-Service”  
เข้าสู่ระบบบริการออนไลน์  
สำหรับนายจ้าง



### STEP 3

เลือกหมวด  
“สถานประกอบการ”  
เพื่อเข้าไปยังพื้นที่  
ของนายจ้าง



### STEP 4

กรอก ชื่อผู้ใช้  
และรหัสผ่าน  
ล็อกอินเข้าสู่ระบบ  
e-Service



### STEP 5

เลือกเมนู  
“กองทุนเงินทดแทน”  
E-SERVICE



### STEP 6

เลือก “e-Wage รายงานค่าจ้าง”  
กรอกจำนวนลูกจ้าง  
และค่าจ้างประจำปี  
แล้วกดส่งรายงานได้เลย!



**รู้หรือไม่! สามารถรายงานผ่าน 3 ช่องทาง**

- ▶ ผ่านระบบอิเล็กทรอนิกส์ (e-wage) ไม่ต้องส่งแบบ (ภท.20 ก) ไปยังสำนักงานฯ
- ▶ สำนักงานประกันสังคม กรุงเทพมหานครพื้นที่/จังหวัด/สาขา
- ▶ ส่งทางไปรษณีย์ลงทะเบียนตอบรับ

หากต้องชำระเงินเพิ่มจากการรายงานค่าจ้างต้องชำระภายในวันที่ 31 มีนาคม 2569 กรณีไม่ชำระเงินสมทบภายในกำหนดหรือชำระไม่ครบถ้วน ต้องชำระเงินเพิ่มอีก ร้อยละ 2 ของเงินสมทบต่อเดือน

“ประกันสังคม คู่ครองทุกวัย ใส่ใจทุกคน”



สาย  
ด่วน **1506**  
โทรฟรีทุกเครือข่าย ตลอด 24 ชั่วโมง

[www.sso.go.th](http://www.sso.go.th)  
SSO PLUS

@ssothai  
ssofanpage

