

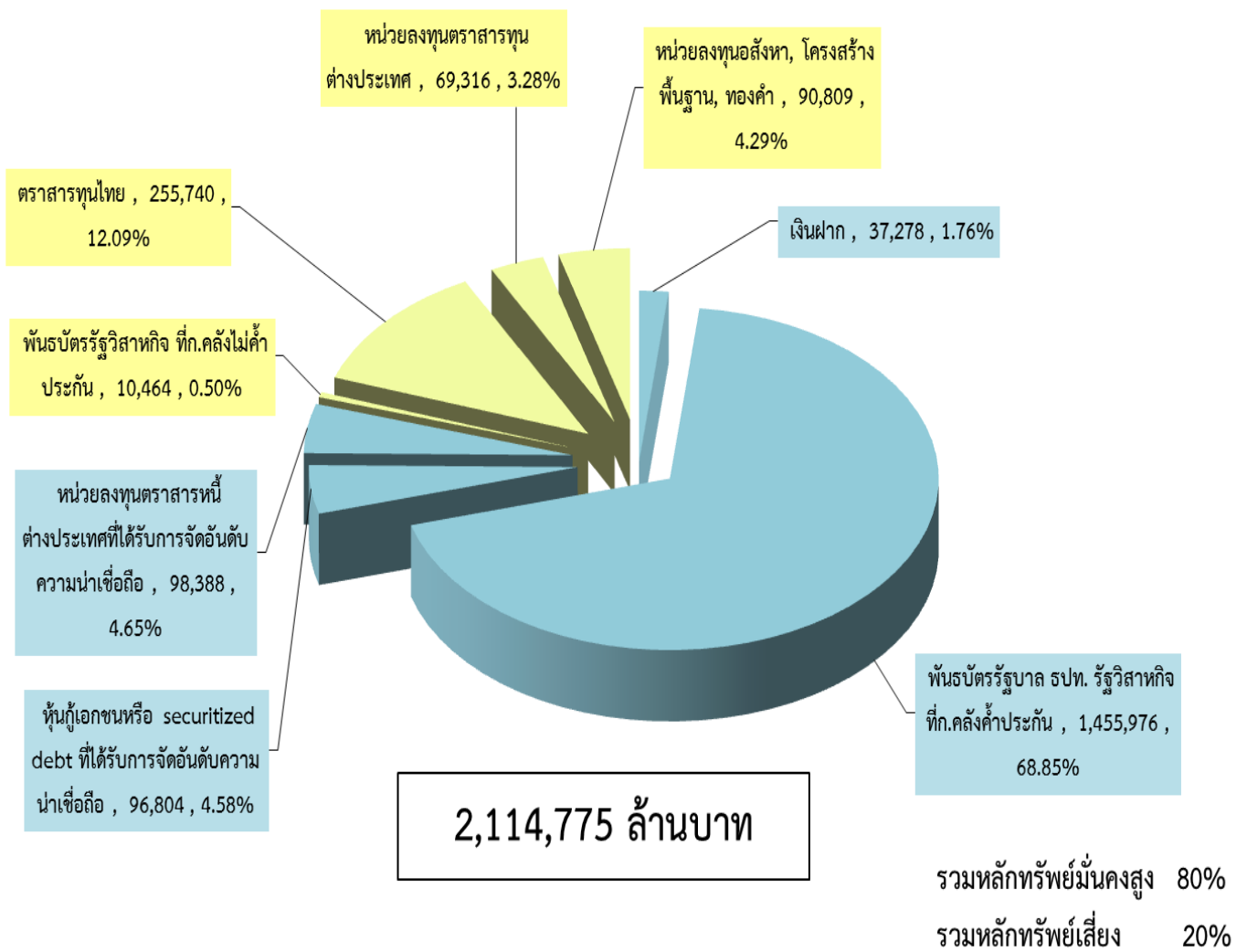
รายงานสถานะการบริหารเงินลงทุนกองทุนประกันสังคม

ไตรมาสที่ 2 ณ 30 มิถุนายน 2563

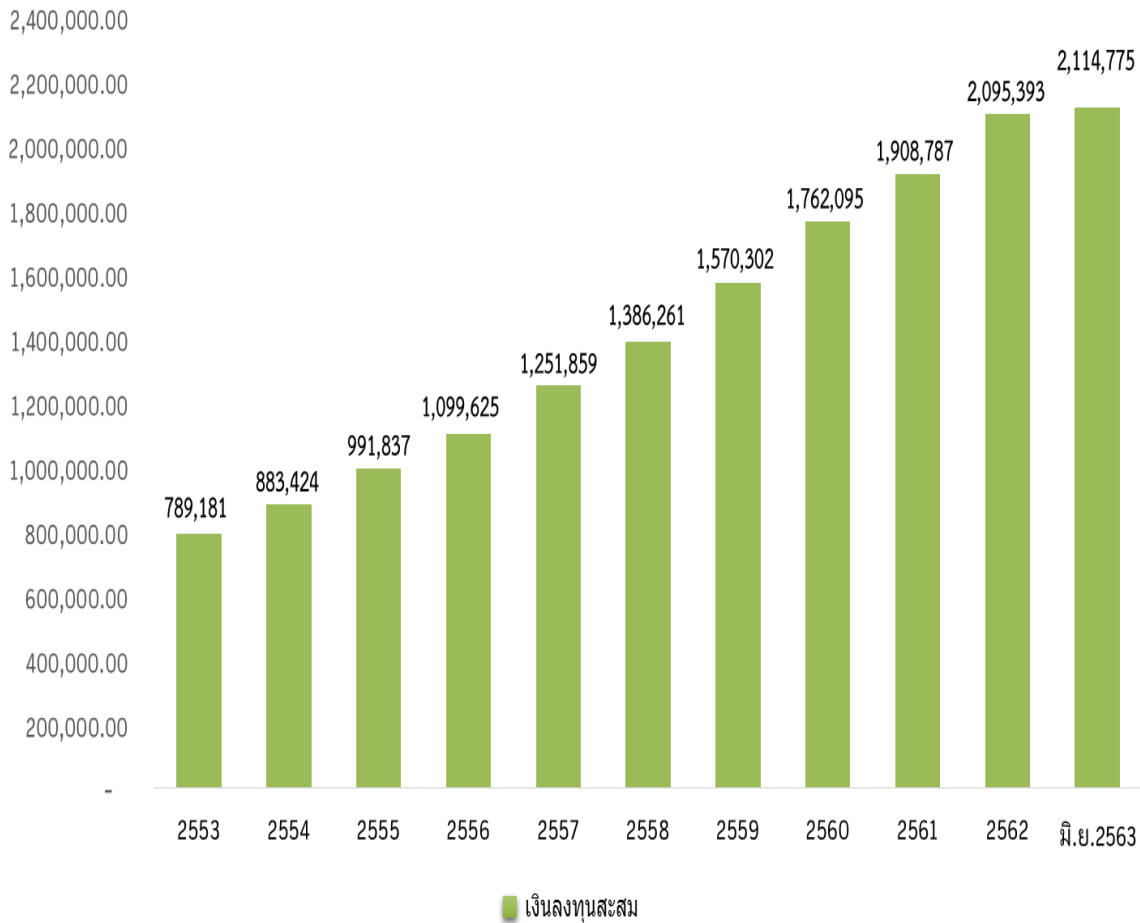
เงินลงทุนกองทุนประกันสังคม ณ 30 มิถุนายน 2563 จำนวน 2,114,775 ล้านบาท
ลงทุนในหลักทรัพย์ที่มีความมั่นคงสูง จำนวน 1,688,446 ล้านบาท คิดเป็นร้อยละ 80
ลงทุนในหลักทรัพย์ที่มีความเสี่ยง จำนวน 426,329 ล้านบาท คิดเป็นร้อยละ 20
ผลตอบแทนจากการลงทุนสะสม ตั้งแต่ปี 2534 – ปัจจุบัน จำนวน 675,782 ล้านบาท

กองทุนประกันสังคม : สัดส่วนการลงทุน ณ วันที่ 30 มิถุนายน 2563

ลงทุนในหลักทรัพย์ที่มีความมั่นคงสูง 80% หลักทรัพย์เสี่ยง 20 %



เงินลงทุนสะสมกองทุนประกันสังคม

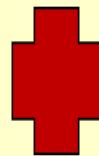


ตั้งแต่ปี 2534-2563 เงินลงทุนสะสม 2,114,775 ประกอบด้วย

เงินสมทบจากนายจ้าง + ลูกจ้าง + รัฐบาล

1,438,993

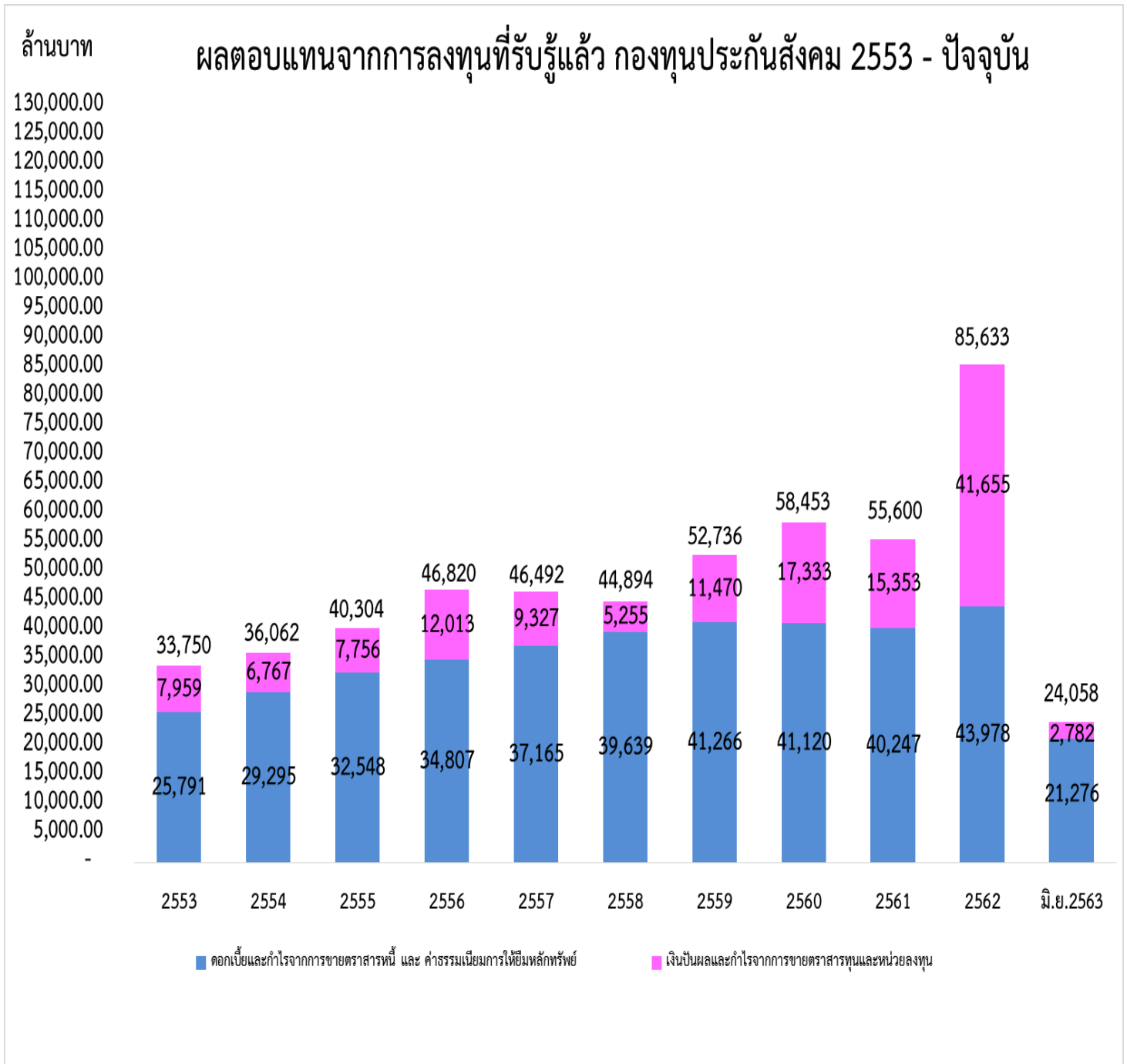
ล้านบาท



ดอกผลสะสมจากการลงทุนสุทธิ
รวมกำไร(ขาดทุน)ที่ยังไม่รับรู้

675,782

ล้านบาท



หมายเหตุ : ผลตอบแทนที่รับรู้แล้วตั้งแต่ ปี 2534 -2552 จำนวน 165,286 ล้านบาท

- ดอกเบี้ยและกำไรจากการขายตราสารหนี้ และ ค่าธรรมเนียมการให้ยืมหลักทรัพย์ จำนวน 151,361 ล้านบาท
- เงินปันผลและกำไรจากการขายตราสารทุนและหน่วยลงทุน จำนวน 13,925 ล้านบาท