

ข้อมูลสถิติการให้บริการสำนักงานประกันสังคมจังหวัดภูเก็ต
เดือนสิงหาคม 2567 ผู้รับบริการจำนวน 4,354 ราย

จังหวัดภูเก็ต

01/08/2024 09:20

31/08/2024 09:20

ตกลง

จังหวัดภูเก็ต

2024-08-01T09:20 to 2024-08-31T09:20

ข้อมูลทั้งหมด

ออกรายงานผล

ลงทะเบียน

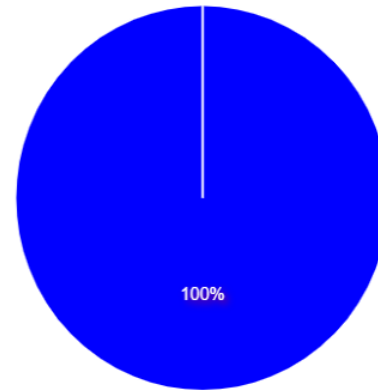
ทั้งหมด
4354

ผู้เข้ารับบริการตามนัด

0

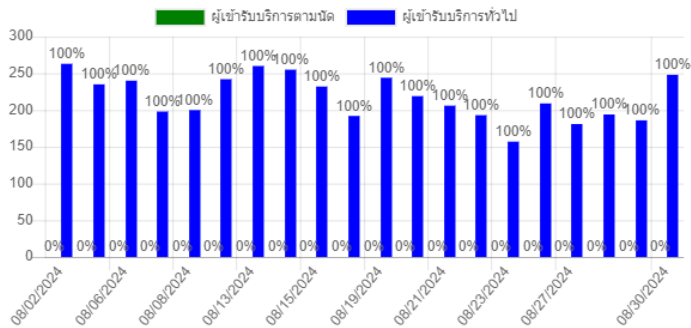
ผู้เข้ารับบริการทั่วไป

4354

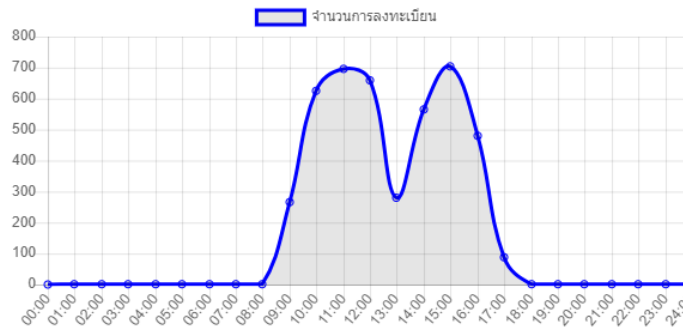


ผู้เข้ารับบริการตามนัด
ผู้เข้ารับบริการทั่วไป

การลงทะเบียนต่อวัน



การลงทะเบียนต่อช่วงเวลา



ระยะเวลารอคอยมากที่สุด-น้อยสุดต่อวัน (นาที)

