

ข้อมูลสถิติการให้บริการสำนักงานประกันสังคมจังหวัดภูเก็ต
เดือนมกราคม 2567 ผู้รับบริการจำนวน 5,955 ราย

จังหวัดภูเก็ต

2024-01-02T15:44 to 2024-01-31T15:44

ข้อมูลทั้งหมด

ออกรายงานผล

ลงทะเบียน

ทั้งหมด

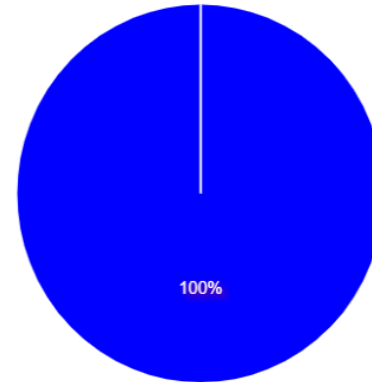
5955

ผู้เข้ารับบริการตามนัด

0

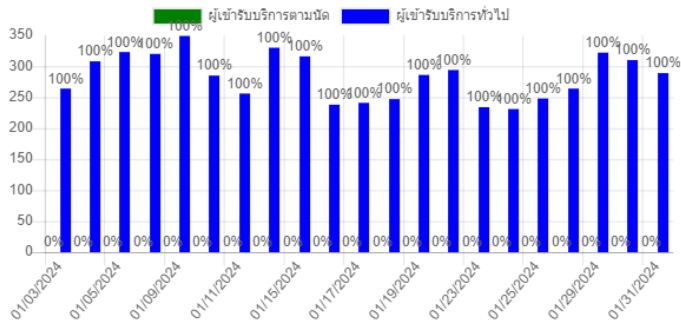
ผู้เข้ารับบริการทั่วไป

5955

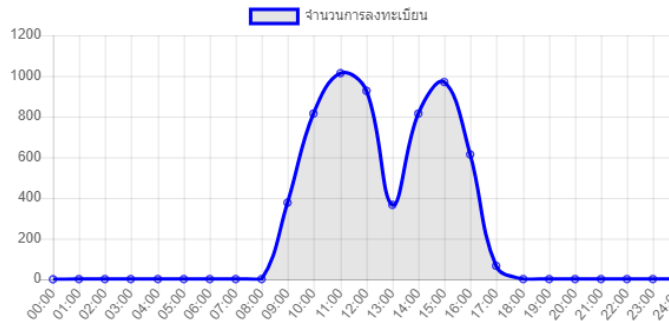


ผู้เข้ารับบริการตามนัด
ผู้เข้ารับบริการทั่วไป

การลงทะเบียนต่อวัน



การลงทะเบียนต่อช่วงเวลา



ระยะเวลารอคอยมากที่สุด-น้อยสุดต่อวัน (นาที)

