

# ข้อมูลสถิติการให้บริการสำนักงานประกันสังคมจังหวัดภูเก็ต เดือนตุลาคม ๒๕๖๕

## ผู้รับบริการ จำนวน ๑๘,๒๒๙ ราย



สาขา

วันเริ่มต้น:

วันสิ้นสุด:

จังหวัดภูเก็ต

01/10/2022 08:30

31/10/2022 16:30

ตกลง

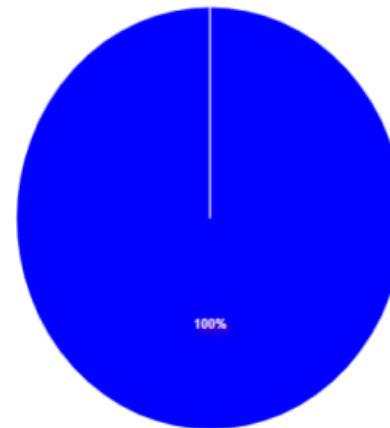
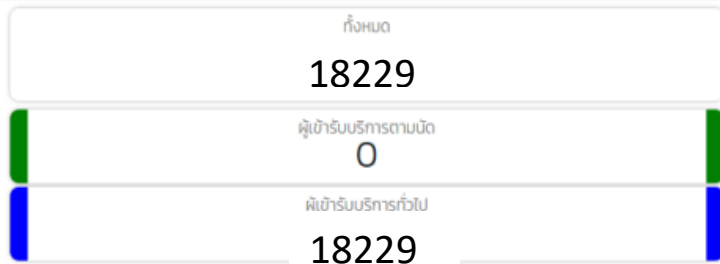
จังหวัดภูเก็ต

2022-10-01T08:30 to 2022-10-31T16:30

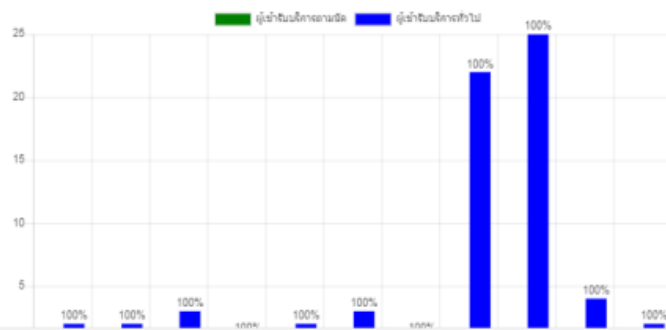
ข้อมูลทั้งหมด

ออกรายงานใหม่

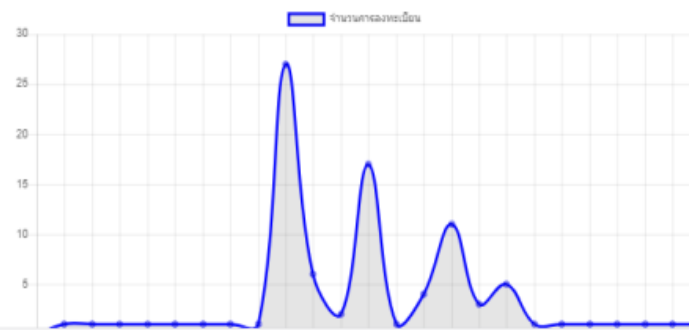
ลงทะเบียน



การลงทะเบียนต่อวัน



การลงทะเบียนต่อช่วงเวลา



ระยะเวลาคอยมากที่สุด-น้อยสุดต่อวัน (นาที)

