

ข้อมูลสถิติการให้บริการสำนักงานประกันสังคมจังหวัดภูเก็ต เดือนธันวาคม ๒๕๖๕  
ผู้รับบริการ จำนวน ๒๒,๔๙๘ ราย



สาขา: ภูเก็ต | วันเริ่มต้น: 01/12/2022 08:30 | วันสิ้นสุด: 31/12/2022 16:30 | [ตกลง](#)  
วิเคราะห์รายเดือน | [ออกรายงานผล](#)

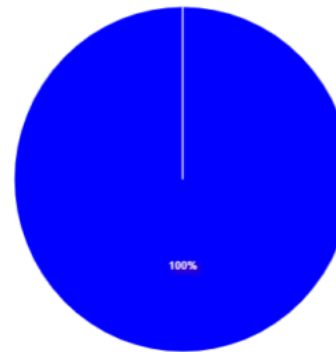
จังหวัดภูเก็ต  
2022-12-01T08:30 to 2022-12-31T16:30

ลงทะเบียน

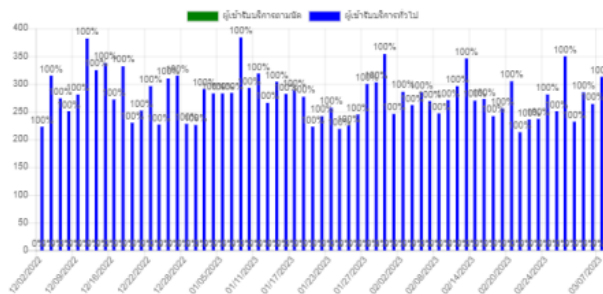
ทั้งหมด: 22498

ผู้เข้ารับบริการตามนัด: 0

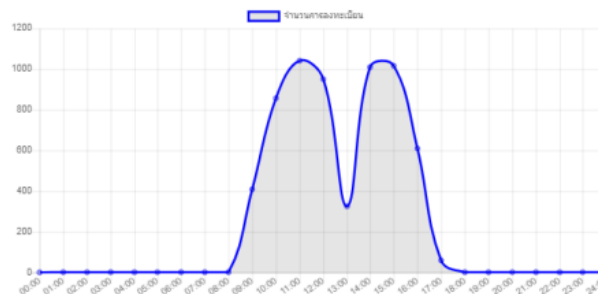
ผู้เข้ารับบริการทั่วไป: 22498



การลงทะเบียนต่อวัน



การลงทะเบียนต่อช่วงเวลา



ระยะเวลาคอยมากที่สุด-น้อยสุดต่อวัน (นาที)

