

ข้อมูลสถิติการให้บริการสำนักงานประกันสังคมจังหวัดภูเก็ต เดือนมีนาคม ๒๕๖๖

ผู้รับบริการ จำนวน ๔,๓๙๑ ราย

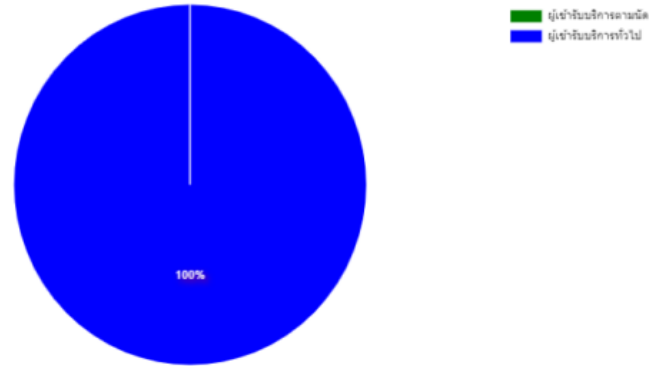


สาขา: จังหวัดภูเก็ต | วันเริ่มต้น: 01/03/2023 08:30 | วันสิ้นสุด: 26/03/2023 16:30 | [ตกลง](#)

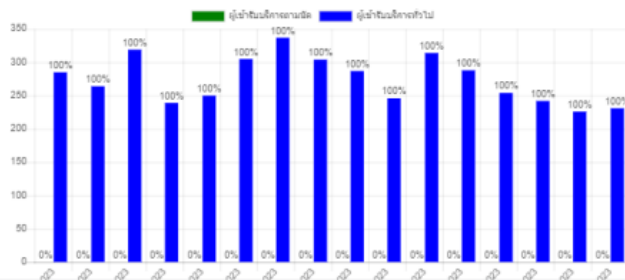
ข้อมูลทั้งหมด | [ออกรายงานผล](#)

จังหวัดภูเก็ต
2023-03-01T08:30 to 2023-03-26T16:30

ลงทะเบียน



การลงทะเบียนต่อวัน



การลงทะเบียนต่อช่วงเวลา



ระยะเวลาคอยมากที่สุด-น้อยสุดต่อวัน (นาที)

