

ข้อมูลสถิติการให้บริการสำนักงานประกันสังคมจังหวัดภูเก็ต
เดือนมิถุนายน 2566 ผู้รับบริการจำนวน 5,564 ราย

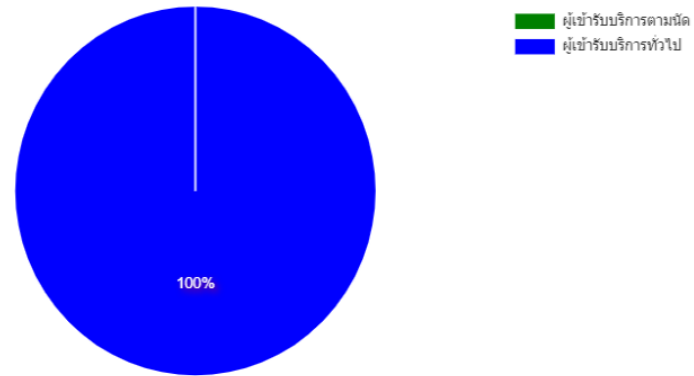
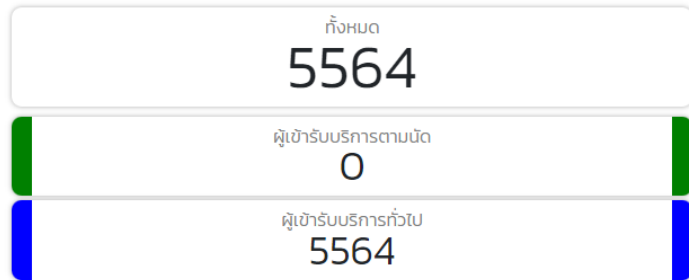


สาขา: จังหวัดภูเก็ต | วันที่เริ่ม: 01/06/2023 08:30 | วันที่สิ้นสุด: 30/06/2023 16:30 | [ตกลง](#)

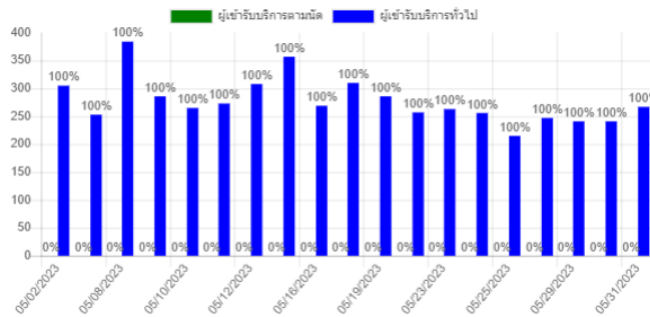
ข้อมูลทั้งหมด | [ออกรายงานผล](#)

จังหวัดภูเก็ต
2023-06-01T08:30 to 2023-06-30T16:30

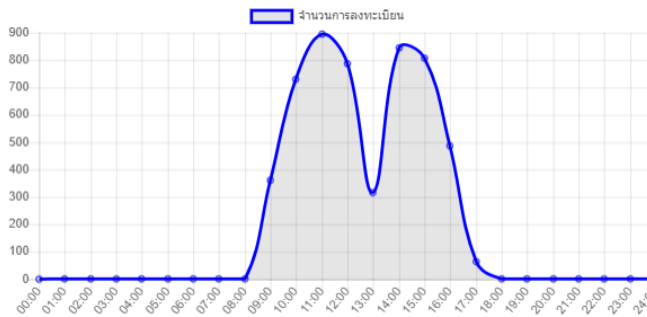
ลงทะเบียน



การลงทะเบียนต่อวัน



การลงทะเบียนต่อช่วงเวลา



ระยะเวลาออกเฝ้ายานที่สุด-น้อยสุดต่อวัน (นาที)

