

ข้อมูลสถิติการให้บริการสำนักงานประกันสังคมจังหวัดภูเก็ต
เดือนเมษายน 2566 ผู้รับบริการจำนวน 4,198 ราย

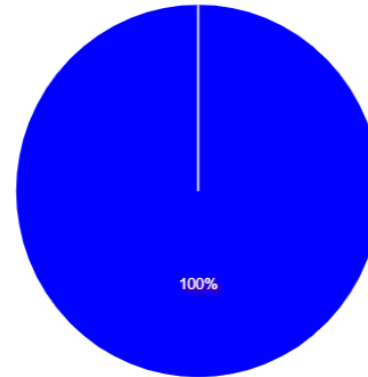
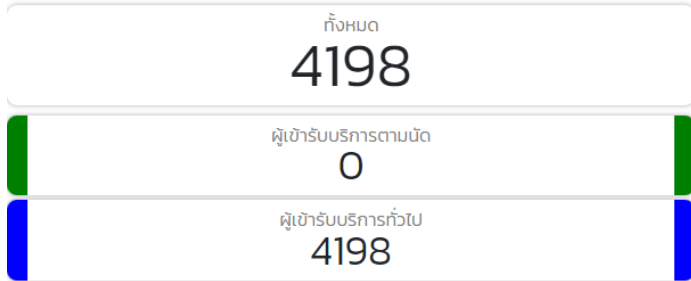


สาขา: จังหวัดภูเก็ต | วันเริ่มต้น: 01/04/2023 08:30 | วันสิ้นสุด: 30/04/2023 16:30 | [ตกลง](#)

ข้อมูลทั้งหมด | [ออกรายงานผล](#)

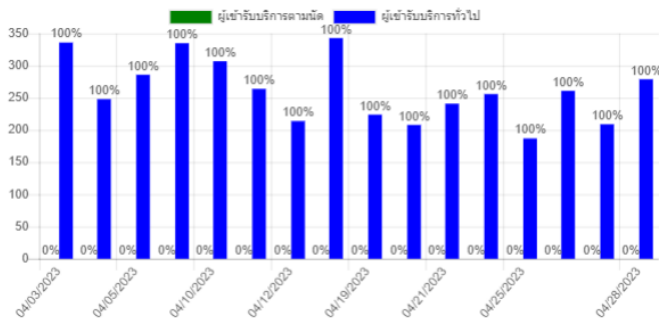
จังหวัดภูเก็ต
2023-04-01T08:30 to 2023-04-30T16:30

งกะเบียน

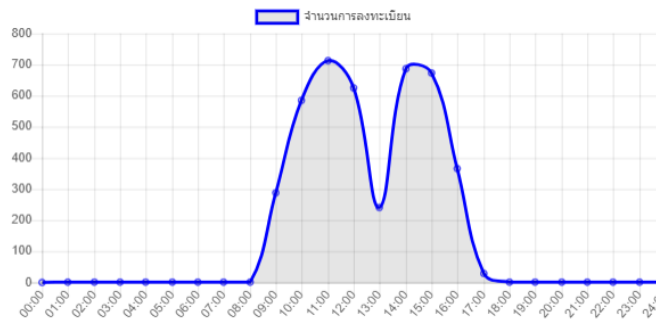


■ ผู้เข้ารับบริการตามนัด
■ ผู้เข้ารับบริการทั่วไป

การลงทะเบียนต่อวัน



การลงทะเบียนต่อช่วงเวลา



ระยะเวลารอคอยมากที่สุด-น้อยสุดต่อวัน (นาที)

