

ข้อมูลสถิติการให้บริการสำนักงานประกันสังคมจังหวัดภูเก็ต
เดือนกรกฎาคม 2567 ผู้รับบริการจำนวน 4,820 ราย

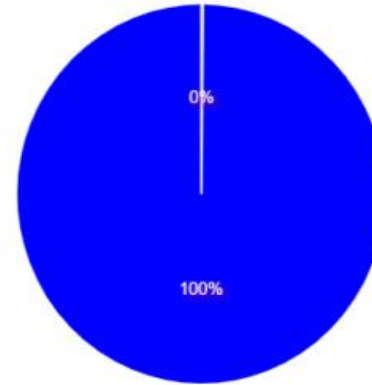
จังหวัดภูเก็ต

2024-07-01T08:30 to 2024-07-31T16:30

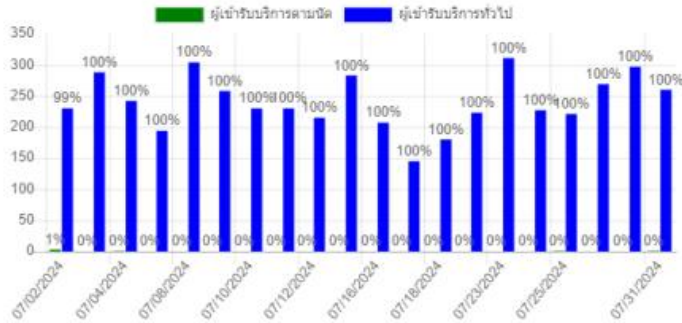
ข้อมูลทั้งหมด

ออกรายงานผล

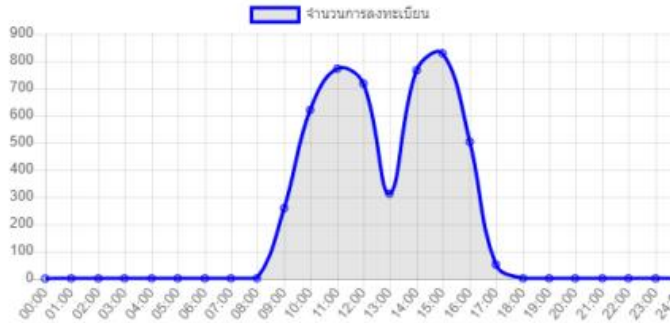
ลงทะเบียน



การลงทะเบียนต่อวัน



การลงทะเบียนต่อช่วงเวลา



ระยะเวลารอคอยมากที่สุด-น้อยสุดต่อวัน (นาที)

