

ข้อมูลสถิติการให้บริการสำนักงานประกันสังคมจังหวัดภูเก็ต เดือนมกราคม ๒๕๖๖

ผู้รับบริการ จำนวน ๕,๙๒๓ ราย



สาขา: จังหวัดภูเก็ต | วันเริ่มต้น: 01/01/2023 08:30 | วันสิ้นสุด: 31/01/2023 16:30 | [ตกลง](#)

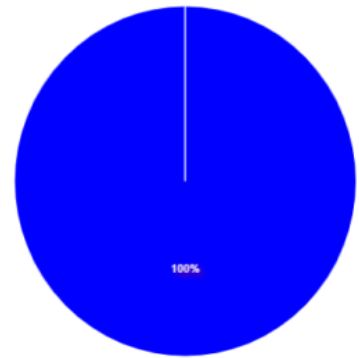
วิเคราะห์รายเดือน | [ออกรายงานใหม่](#)

ลงทะเบียน

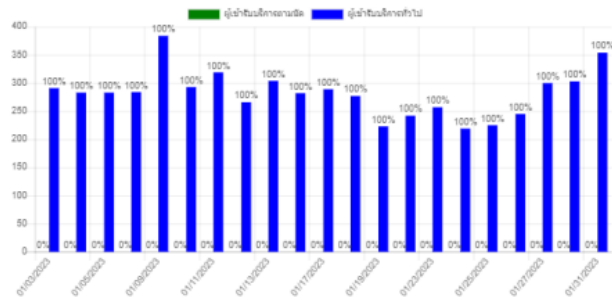
ทั้งหมด **5923**

ผู้เข้ารับบริการตามนัด **0**

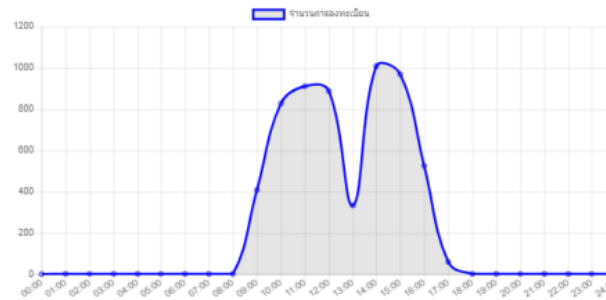
ผู้เข้ารับบริการทั่วไป **5923**



การลงทะเบียนต่อวัน



การลงทะเบียนต่อช่วงเวลา



ระยะเวลาออกคอยมากที่สุด-น้อยสุดต่อวัน (นาที)

